

ÁREA DE ELABORACIÓN

- Formulaciones magistrales no estériles y normalizadas
- Formulaciones magistrales estériles y normalizadas
- Nutrición Parenteral y Mezclas intravenosas
- Citotóxicos y otros Medicamentos Biopeligrosos
- Reenvasado

ÁREA DE FARMACOCINÉTICA

- Determinación de niveles plasmáticos con interpretación de resultados y recomendaciones clínicas en antibióticos, metotrexate e inmunosupresores.

ÁREA DE ENSAYOS CLÍNICOS

- Este área contribuye al desarrollo de más de 200 Ensayos Clínicos, a través de la gestión de medicamentos y monitorización de los estudios.

ÁREA DE EVALUACIÓN Y SEGUIMIENTO FARMACOTERAPÉUTICO

- Comisión Multidisciplinar del Uso Racional del Medicamento (CMURM) Comisiones Asesoras Locales
- Seguimiento Farmacoterapéutico
- Programa de gestión de riesgos y uso seguro de los Medicamentos.

FORMACIÓN POSTGRADO DE FARMACÉUTICOS INTERNOS RESIDENTES (FIR)

Capacidad docente de 2 residentes por año. Todas las actividades del Plan de Formación se realizan en el Servicio de Farmacia, excepto una rotación en el último año como actividad de *benchmarking*. Además Cabe destacar:

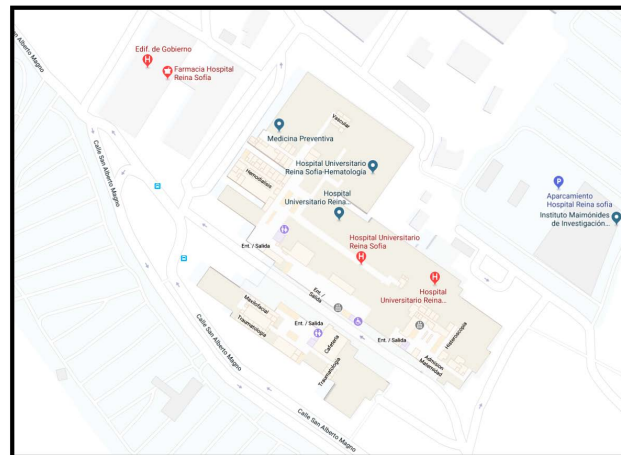
-La asistencia a Comités Clínicos: CMURM, Comisiones Asesoras Locales y Comité Ético de Investigación Clínica.

Rotaciones: Unidosis- validación prescripción electrónica, Área Padiátrica, Nutrición Parenteral y MIV, Formulación Magistral, Oncohematología, Farmacocinética, Área de Gestión, Atención al Paciente Externo, Selección y Evaluación del medicamento. Durante el último año de residencia, el residente se incorporará a los equipos clínicos de diferentes especialidades para completar su formación (Medicina Interna, Digestivo, Enfermedades Infecciosas, Nefrología, etc).

Todo profesional sanitario está sujeto al secreto profesional, por lo que debe garantizar la confidencialidad de los datos del paciente y velar por su seguridad.

Cada usuario deberá disponer de claves personales e intransferibles para el acceso a la información confidencial.

La documentación del Sistema de Gestión de la Calidad básica para cada área del Servicio es de obligada lectura y cumplimiento.



SERVICIO DE FARMACIA

Plan de acogida para personal farmacéutico interino residente (FIR)

Teléfono Secretaría: 957011274



HOSPITAL UNIVERSITARIO REINA SOFIA

El Hospital Universitario Reina Sofia es un hospital publico dependiente del Servicio Andaluz de Salud, que atiende a un Área de Salud de 461.078 habitantes, y como hospital de Referencia Regional 1.144.934 habitantes. El hospital se inauguró en 1976, en la actualidad cuenta con 8 edificios, la actividad se organiza en 42 unidades de gestión clínica y en el conjunto del hospital trabajan a diario alrededor de 5000 profesionales por mejorar la salud de la población cordobesa y andaluza.

Destaca su dotación tecnológica y su capacidad docente e investigadora, así como la alta capacitación y calificación de sus profesionales.

SERVICIO DE FARMACIA

El Servicio de Farmacia (SF) es un servicio central del Hospital Reina Sofía, integrado funcional y jerárquicamente en el mismo y dependiente de Dirección Médica.

Para garantizar una atención clínica al paciente de calidad apuesta por la incorporación de las nuevas tecnologías en el proceso asistencial: prescripción electrónica, automatización de la gestión, almacenamiento y dispensación de medicamentos con un sistema pionero en trazabilidad. Elaboración de mezclas intravenosas y medicamentos en 5 Salas Blancas.

MISIÓN: Contribuir a mejorar la salud y la calidad de vida de la población del área sanitaria, mediante una farmacoterapia efectiva, segura y eficiente, en un marco de asistencia integral y continua.

VISIÓN: Ser un Servicio de prestigio en el hospital, líder en la Comunidad Autónoma y en España.

VALORES: Enfocados en los resultados para el paciente, trabajo en equipo, pasión por aprender y enseñar, apostando por la innovación de calidad.

UBICACIÓN y RECURSOS HUMANOS

El Servicio de Farmacia está situado en la planta baja del Edificio de Gobierno, con 4 accesos independientes para atención al paciente externo, profesionales, cliente interno, y área de recepción de medicamentos. Está distribuido en una planta de 1200m². Cuenta además con el área de Farmacocinética ubicada en el Edificio General, y una unidad de Ensayos Clínicos en el H. Provincial.

Recursos Humanos

Personal Farmacéutico:

- 1 Jefe de Servicio
- 1 Jefe de Sección
- 14 Facultativos Especialistas de Área
- 6 Residentes

3 Profesionales IMIBIC

Personal de Enfermería

- 1 Jefa de Área
- 2 Diplomados en Enfermería
- 31 Técnicos de Farmacia
- 6 Técnicos en cuidados

• 2 Celadores

Personal Administrativo

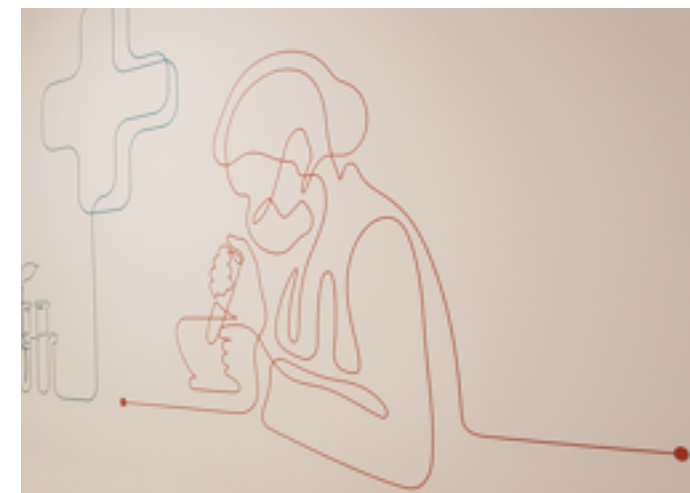
- 1 Jefe de Grupo
- 3 Administrativos

Todo el Servicio de Farmacia te da la Bienvenida.



Cartera de Servicios

Las instalaciones del Servicio de Farmacia del H.U.Reina Sofia han sido recientemente renovadas, siendo un referente a nivel nacional. En constante renovación y adaptación a las necesidades de los pacientes y clientes internos. Las actividades que conforman su cartera de servicios se detallan a continuación.



ÁREA DE GESTIÓN

- Gestión de adquisiciones y gestión de stock
- Gestión de consumos y seguimiento presupuestario
- Contratación Administrativa

ÁREA DE DISPENSACIÓN

- Pacientes hospitalizados: 900 camas. Prescripción electrónica, Sistema Automatizado de Dispensación.
- Paciente Externo: sistema robotizado de almacenamiento y dispensación de medicamentos. 6 puntos de dispensación, 3 consultas de Atención Farmacéutica.