

INFORMACIÓN GENERAL

El objetivo del presente documento es ofrecerle información sobre su proceso asistencial **BIOPSIA RENAL** con el fin de que conozca en todo momento las acciones programadas en cada fase del proceso en el que se encuentra. Este documento no sustituye a la información que le puede ofrecer el personal de la Unidad. Cualquier duda o aclaración que necesite le será resuelta por el personal de enfermería o por los médicos responsables de la Unidad de nefrología.



1 MI NEFRÓLOGO ME HAN DIAGNOSTICADO UNA AFECTACIÓN RENAL Y NECESITO UNA BIOPSIA RENAL



¿TENGO QUE INGRESAR?
¿DONDE? ¿EN QUE CONSISTE?
¿CUANTO TIEMPO?
¿CUANDO ME DARÁN EL RESULTADO?

2 ¿TENGO QUE INGRESAR? SI

CONTACTO TELEFÓNICO PARA EL INGRESO

El Personal de la Unidad contactará telefónicamente para indicarle el día, hora y lugar donde ingresará para la realización de la biopsia renal.



- No olvide comprobar que su teléfono esta actualizado en las etiquetas adhesivas identificativas en la Consulta de Nefrología

- Debe seguir las instrucciones del Nefrólogo en la modificaciones / suspensión de medicación previa a la biopsia.

3 ¿DONDE?

Usted va a ingresar en la Unidad de Nefrología, 5 planta Modulo B Hospital Reina Sofía



4 ¿EN QUE CONSISTE?

Se obtendrá un fragmento de Riñón con una aguja a través de la piel (percutánea) con ayuda de un ecógrafo y tras la administración de anestesia local.



Es un procedimiento **SEGURO** y necesario para estudiar la enfermedad que padecen sus riñones.

AL INGRESO:

Antes de la realización se le explicará de nuevo el procedimiento y se entregará el consentimiento informado. Podrá realizar al profesional que le informa las preguntas que considere oportunas relacionadas con el procedimiento Biopsia Renal.

Así mismo se colocará una vía venosa periférica y se extraerá una analítica urgente para comprobar algunos parámetros analíticos.

Posteriormente deberá quedar en ayunas unas 4- 6 horas.



Complicaciones más frecuentes que pueden aparecer:

- Menores:**
- hematoma perirrenal
 - fistula arterio venosa
 - dolor en la zona de punción
 - hematuria
 - infecciones de orina
- Mayores:**
- necesidad de transfusión
 - arteriografía.



Las complicaciones son muy poco frecuentes, y se resuelven sin tratamiento.

Cuidados después de la biopsia:

Después de la biopsia deberá permanecer en cama en reposo 6-24 horas (las horas dependerán de las características de cada paciente).

Se extraerá una analítica de control en las primeras 24 horas tras la biopsia.

5 ¿CUANTO TIEMPO PERMANECERE INGRESADO?

El tiempo de Hospitalización dependerá de la indicación de la biopsia y de la necesidad de tratamiento tras su realización.

Consulte con su Nefrólogo el tiempo estimado de Hospitalización.

6 ¿CUANDO ME DARÁN EL RESULTADO?



La muestra de riñón se envía para estudio, inmediatamente, a la Unidad de Anatomía Patológica, para el estudio histológico con microscopio.

Información disponible en pagina web Unidad

<http://hrs3.hrs.sas.junta-andalucia.es/index.php?id=nefrologia>



DEPENDIENDO DE LA INDICACIÓN DE LA BIOPSIA O SI ES PACIENTE TRASPLANTADO RENAL:



-SI EL ESTUDIO DE LA BIOPSIA DEL RIÑÓN ES MUY "COMPLICADO" PUEDE RETRASAR EL DIAGNOSTICO HASTA UN MES APROXIMADAMENTE.

-En casos de biopsias renales normales en 7-10 se le citarán consulta para informarle del resultado de la biopsia renal.

- SI ES UN PACIENTE TRASPLANTADO RENAL PUEDE NECESITAR TRATAMIENTO Y PERMANECER HOSPITALIZADO DESPUES DE LA BIOPSIA, PARA TRATAMIENTO DE UN RECHAZO DEL RIÑÓN



7 Cuidados posteriores a la hospitalización:

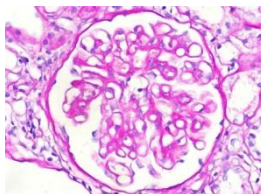
Después del alta Hospitalaria tras la biopsia renal, NO deberá realizar esfuerzos físicos importantes en unos 7- 14 días.

DURANTE TODA LA HOSPITALIZACIÓN, PODRÁ CONSULTAR LAS DUDAS Y PREGUNTAS A LOS PROFESIONALES QUE LE ATIENDEN EN SU PROCESO.

RESPONSABLES:

BIOPSIA RIÑÓN NATIVO:

- Dr. Espinosa
- Dra. Rabasco
- Dra. López-Andreu



BIOPSIA TRASPLANTE

- Dra. Navarro Cabello
- Dr. Torres de Rueda
- Dra. Agüera Morales



Le recordamos que está PROHIBIDO FUMAR en todas las dependencias del Hospital Reina Sofía (Ley 28/2005).

Esta **LEY PROHÍBE FUMAR** en todos los centros sanitarios, incluyendo los espacios al aire libre o cubiertos de los recintos sanitarios, estableciendo los **CENTROS SANITARIOS COMO ESPACIOS LIBRES DE HUMO.**

TELEFONOS UNIDAD NEFROLOGÍA

- Secretaría Hospital Reina Sofía 957010440
- Consultas Externas Nefrología (Enfermería) 957011291
- Consulta Hipertensión Arterial 957010275
- Consulta Trasplante Renal 957010173
- Unidad Hemodiálisis Hospitalaria 957010212 ó 957011901
- Secretaría Centro Diálisis Perpetuo Socorro 957352559
- Hemodiálisis Hospital Pozoblanco 957026317

Información disponible en pagina web Unidad

<http://hrs3.hrs.sas.junta-andalucia.es/index.php?id=nefrologia>



Actualizado Junio 2019



Servicio Andaluz de Salud
CONSEJERÍA DE SALUD

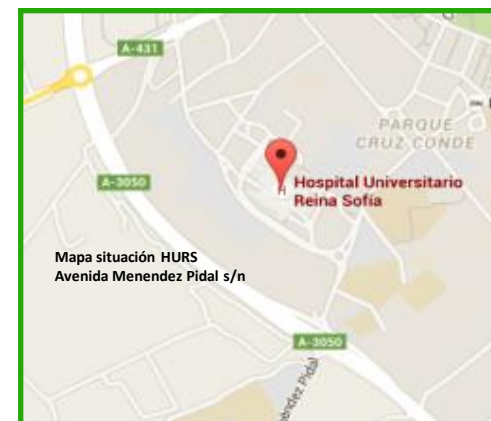
Hospital Universitario Reina Sofía

PLAN ASISTENCIAL BIOPSIA RENAL

**UNIDAD DE GESTIÓN CLÍNICA DE
NEFROLOGÍA, DIÁLISIS Y TRASPLANTE RENAL**



HOSPITAL UNIVERSITARIO REINA SOFIA



Mapa situación HURS
Avenida Menéndez Pidal s/n

Actualizado Junio 2019