

Figura 1. Zona vulnerable 1: Ayamonte – Lepe – Cartaya. Estudio de las presión total por polígono SIGPAC .

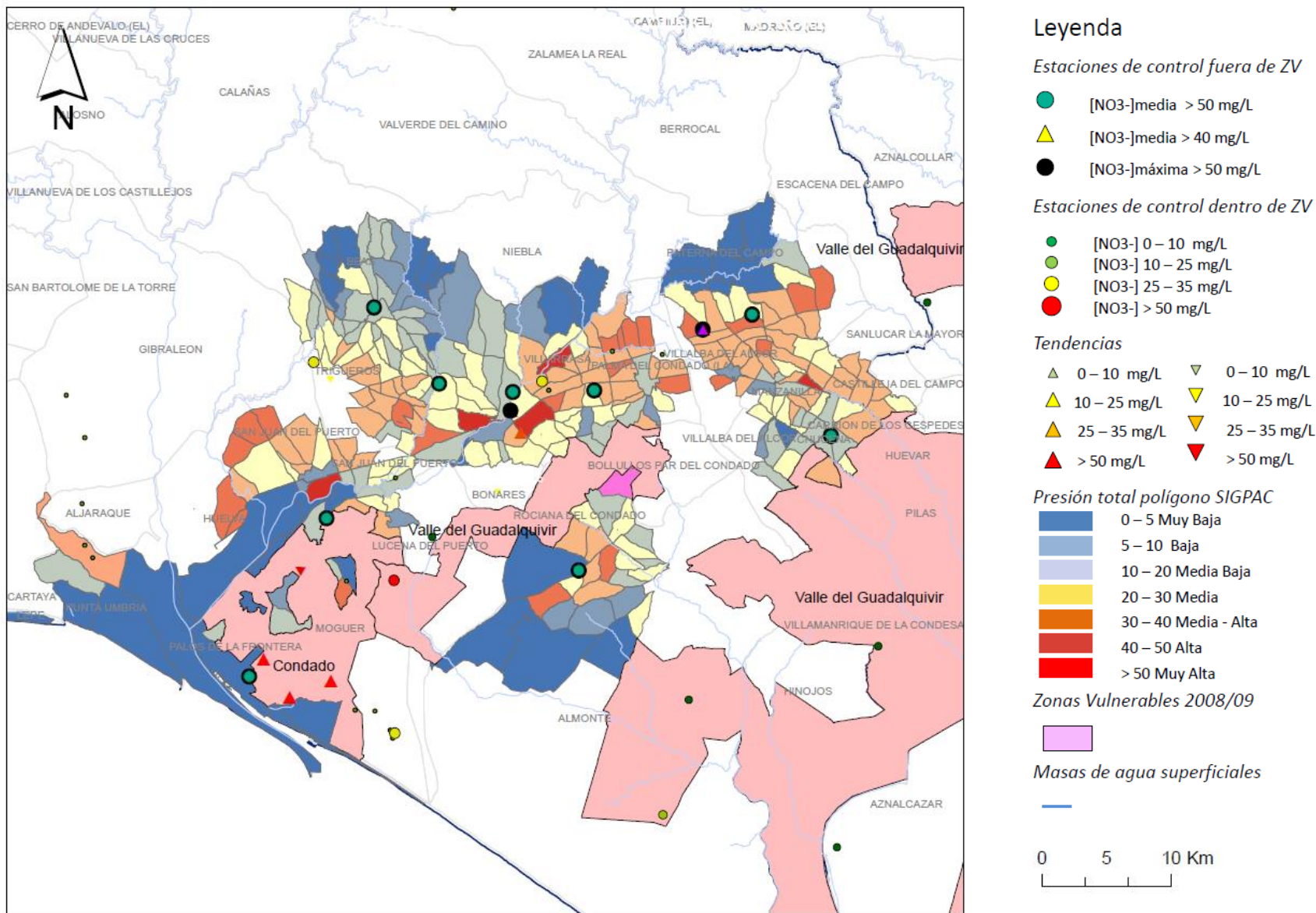


Figura 2. Zona vulnerable 2: Valle del Guadalquivir , Zona vulnerable 23: Condado y Zona Vulnerable 25: Niebla Posadas. Estudio de las presión total por polígono SIGPAC.

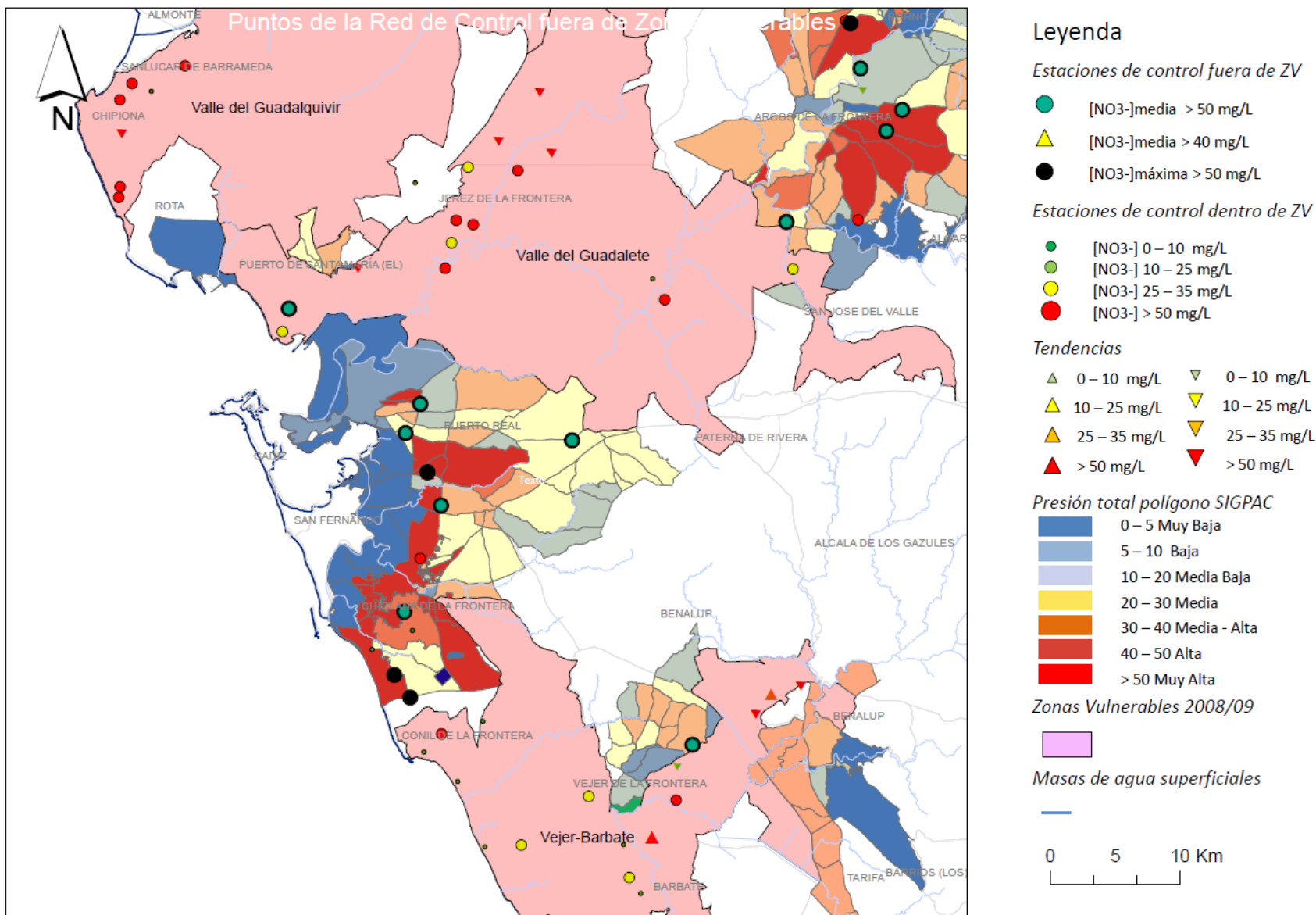


Figura 3. Zona vulnerable 26: Puerto Real - Conil. Estudio de las presión total por polígono SIGPAC.

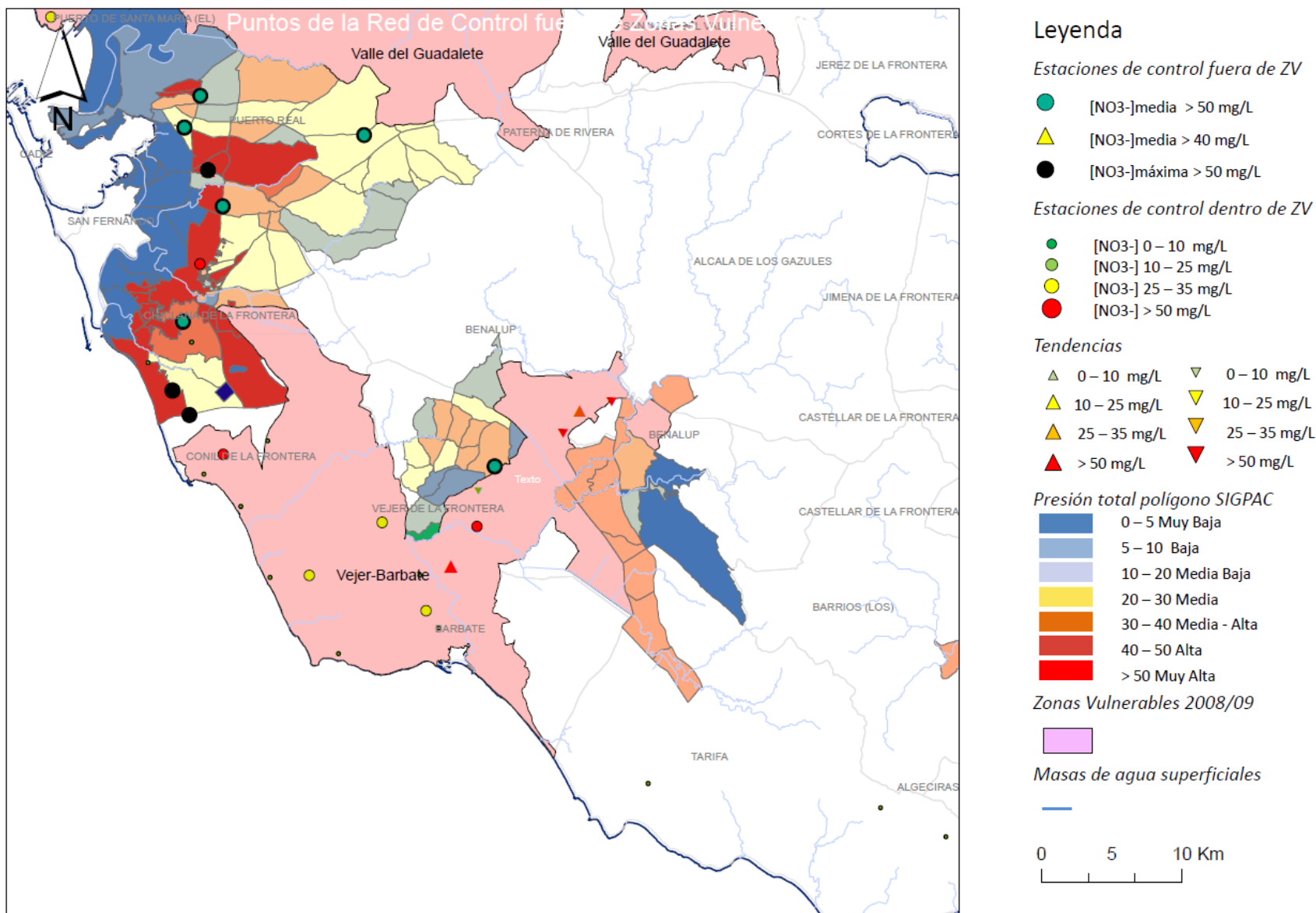


Figura 4. Zona vulnerable 4: Vejer – Barbate. Estudio de las presión total por polígono SIGPAC.

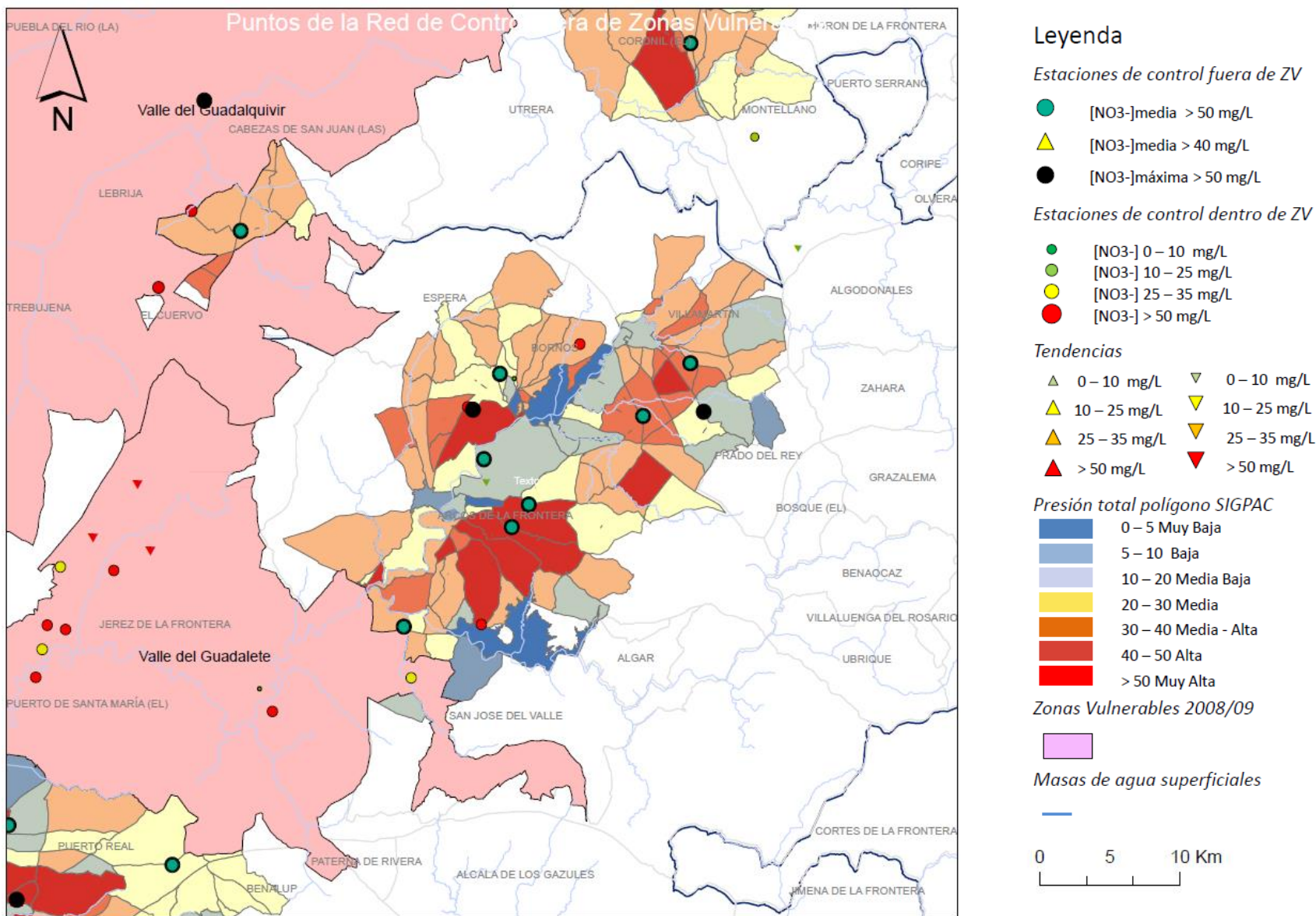
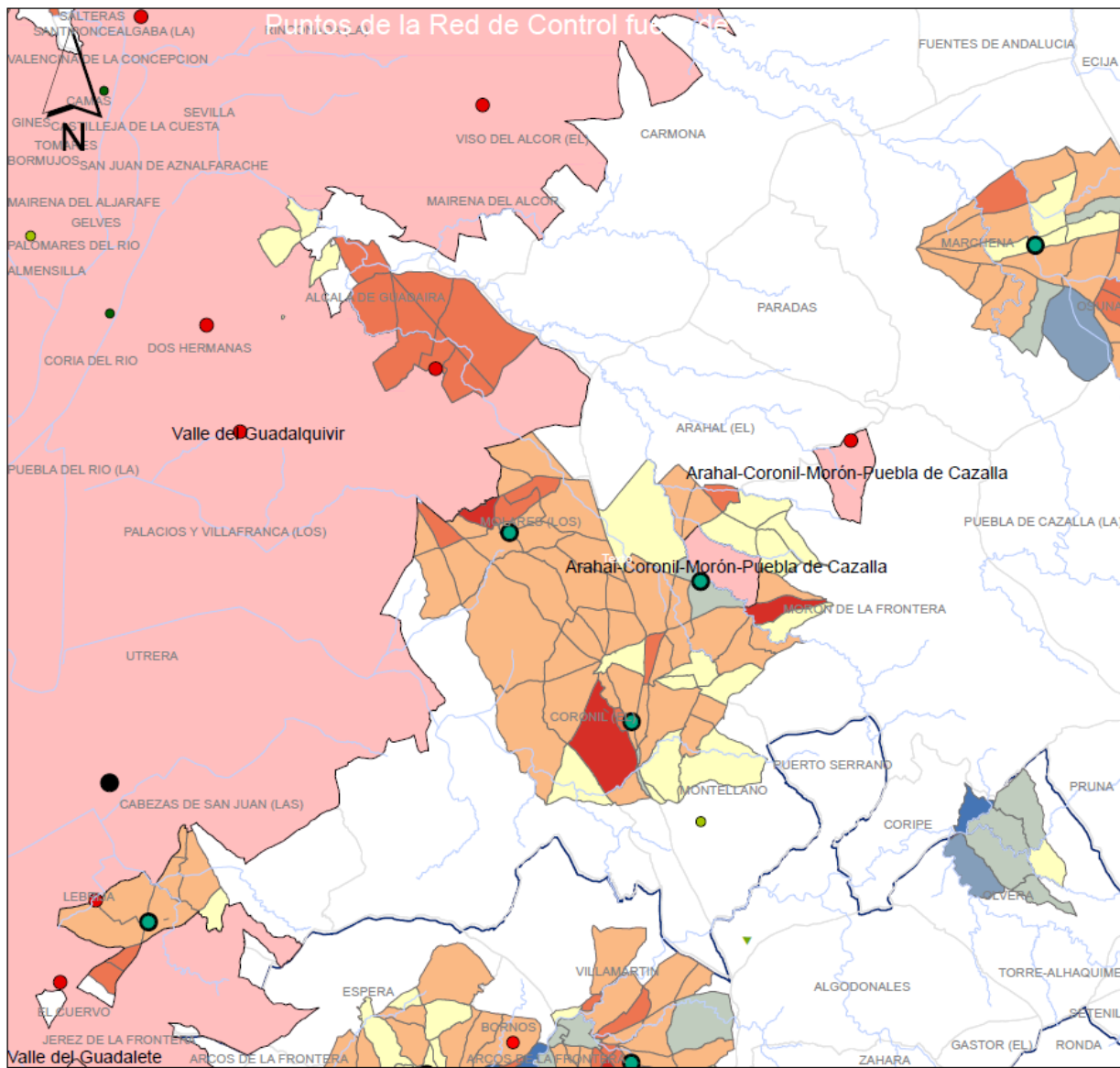


Figura 5. Zona vulnerable 27: Arcos – Bornos – Villamartín. Estudio de las presión total por polígono SIGPAC.



Legenda

Estaciones de control fuera de ZV

- [NO₃-]media > 50 mg/L
- ▲ [NO₃-]media > 40 mg/L
- [NO₃-]máxima > 50 mg/L

Estaciones de control dentro de ZV

- [NO₃-] 0 – 10 mg/L
- [NO₃-] 10 – 25 mg/L
- [NO₃-] 25 – 35 mg/L
- [NO₃-] > 50 mg/L

Tendencias

- ▲ 0 – 10 mg/L
- ▲ 10 – 25 mg/L
- ▲ 25 – 35 mg/L
- ▲ > 50 mg/L
- ▼ 0 – 10 mg/L
- ▼ 10 – 25 mg/L
- ▼ 25 – 35 mg/L
- ▼ > 50 mg/L

Presión total polígono SIGPAC

- 0 – 5 Muy Baja
- 5 – 10 Baja
- 10 – 20 Media Baja
- 20 – 30 Media
- 30 – 40 Media - Alta
- 40 – 50 Alta
- > 50 Muy Alta

Zonas Vulnerables 2008/09



Masas de agua superficiales

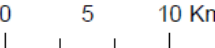


Figura 6. Zona vulnerable 27: Arcos – Bornos – Villamartín. Estudio de las presión total por polígono SIGPAC.

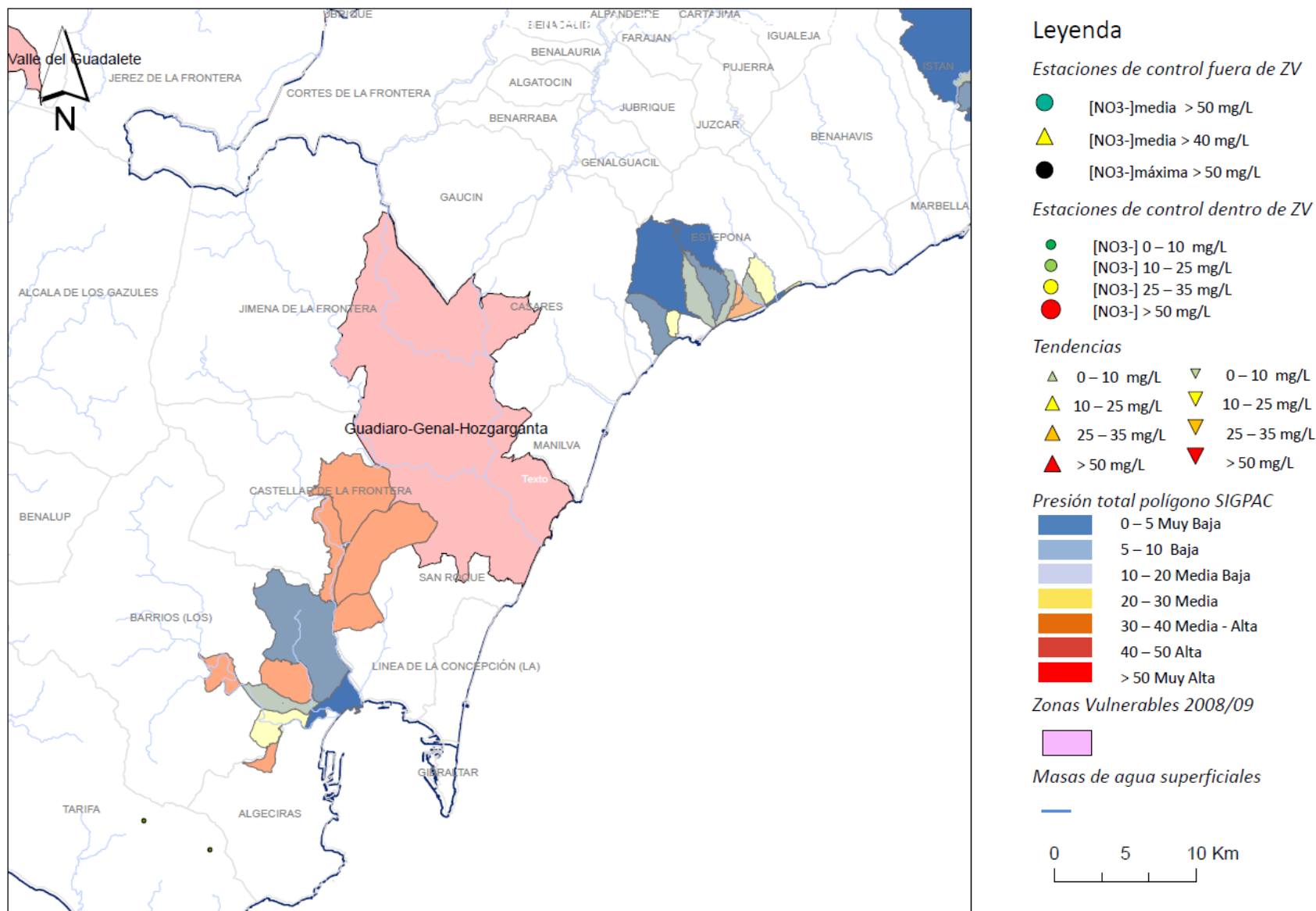
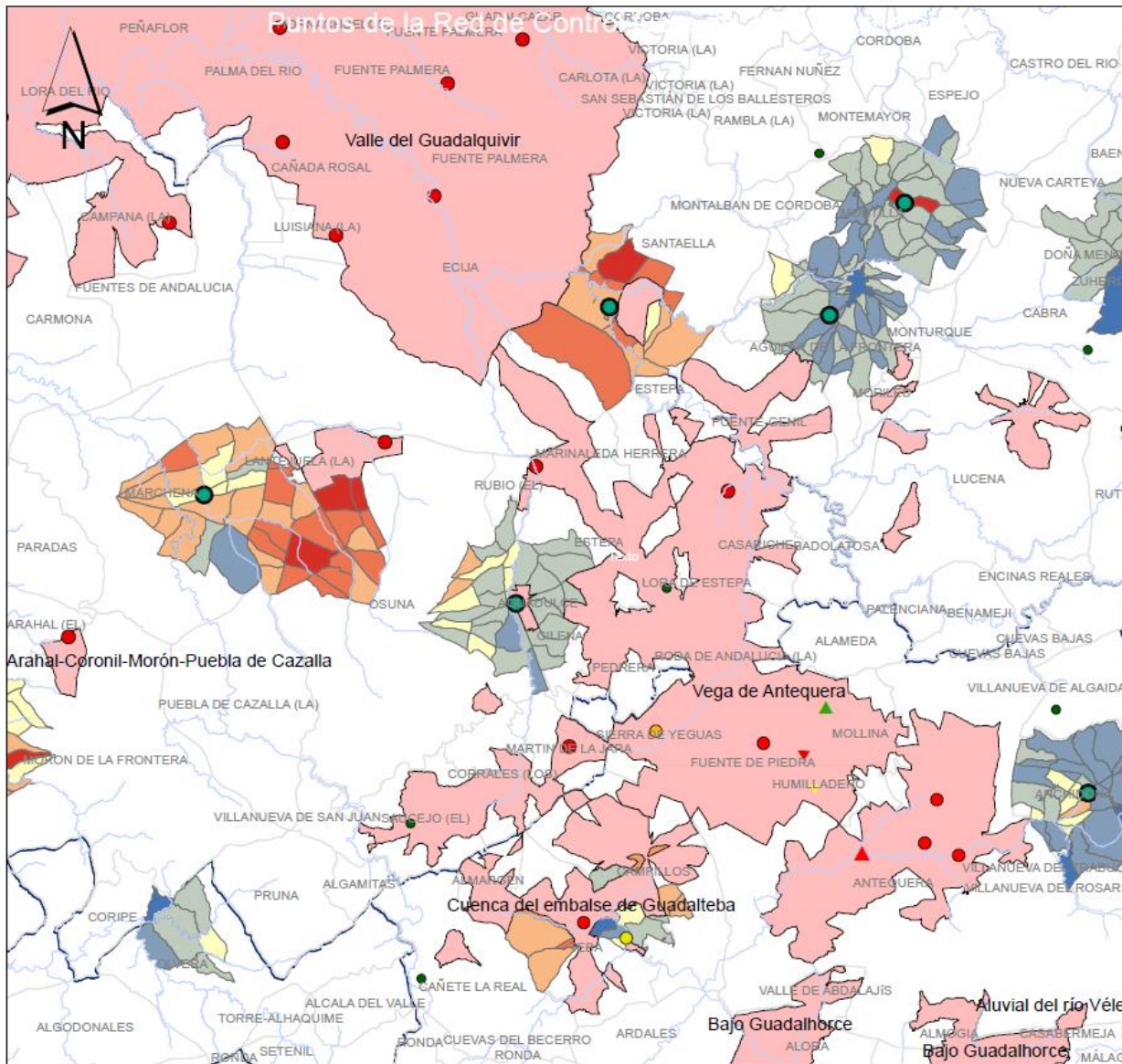


Figura 7. Zona vulnerable 21: Guadiario – Genal – Hozgarganta – Palmones. Estudio de las presión total por polígono SIGPAC.



Leyenda

Estaciones de control fuera de ZV

- [NO₃-]media > 50 mg/L
- ▲ [NO₃-]media > 40 mg/L
- [NO₃-]máxima > 50 mg/L

Estaciones de control dentro de ZV

- [NO₃-] 0 – 10 mg/L
- [NO₃-] 10 – 25 mg/L
- [NO₃-] 25 – 35 mg/L
- [NO₃-] > 50 mg/L

Tendencias

- | | |
|--|---|
| ▲ 0 – 10 mg/L | ▼ 0 – 10 mg/L |
| ▲ 10 – 25 mg/L | ▼ 10 – 25 mg/L |
| ▲ 25 – 35 mg/L | ▼ 25 – 35 mg/L |
| ▲ > 50 mg/L | ▼ > 50 mg/L |

Presión total polígono SIGPAC

- 0 – 5 Muy Baja
- 5 – 10 Baja
- 10 – 20 Media Baja
- 20 – 30 Media
- 30 – 40 Media - Alta
- 40 – 50 Alta
- > 50 Muy Alta

Zonas Vulnerables 2008/09



Masas de agua superficiales



Figura 8. Zona vulnerable 5: Vega de Antequera y Archidona, Zona vulnerable 6: Cuenca del Embalse de Guadalteba, Zona vulnerable 28: Osuna – La Lantejuela. Estudio de las presión total por polígono SIGPAC.

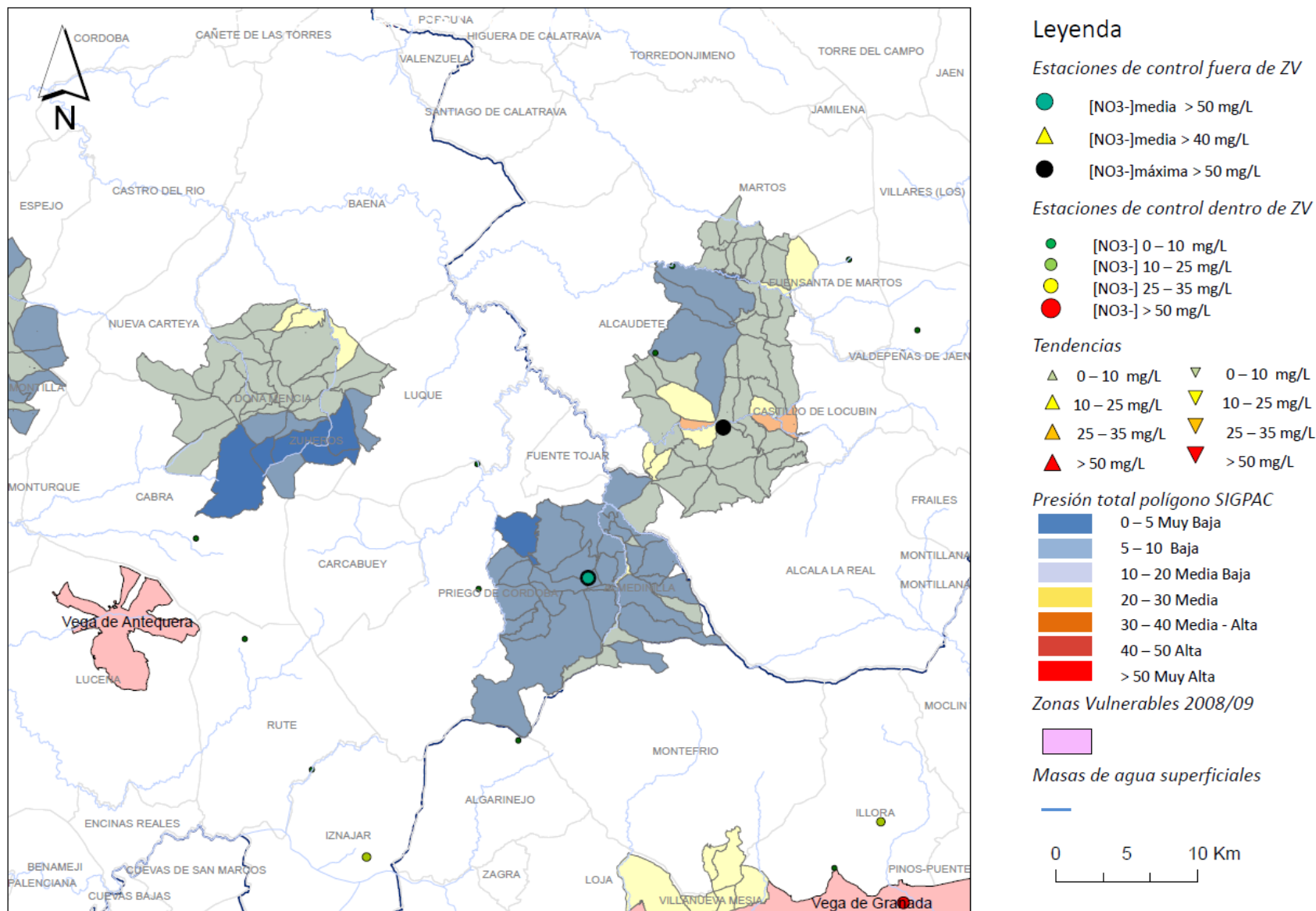
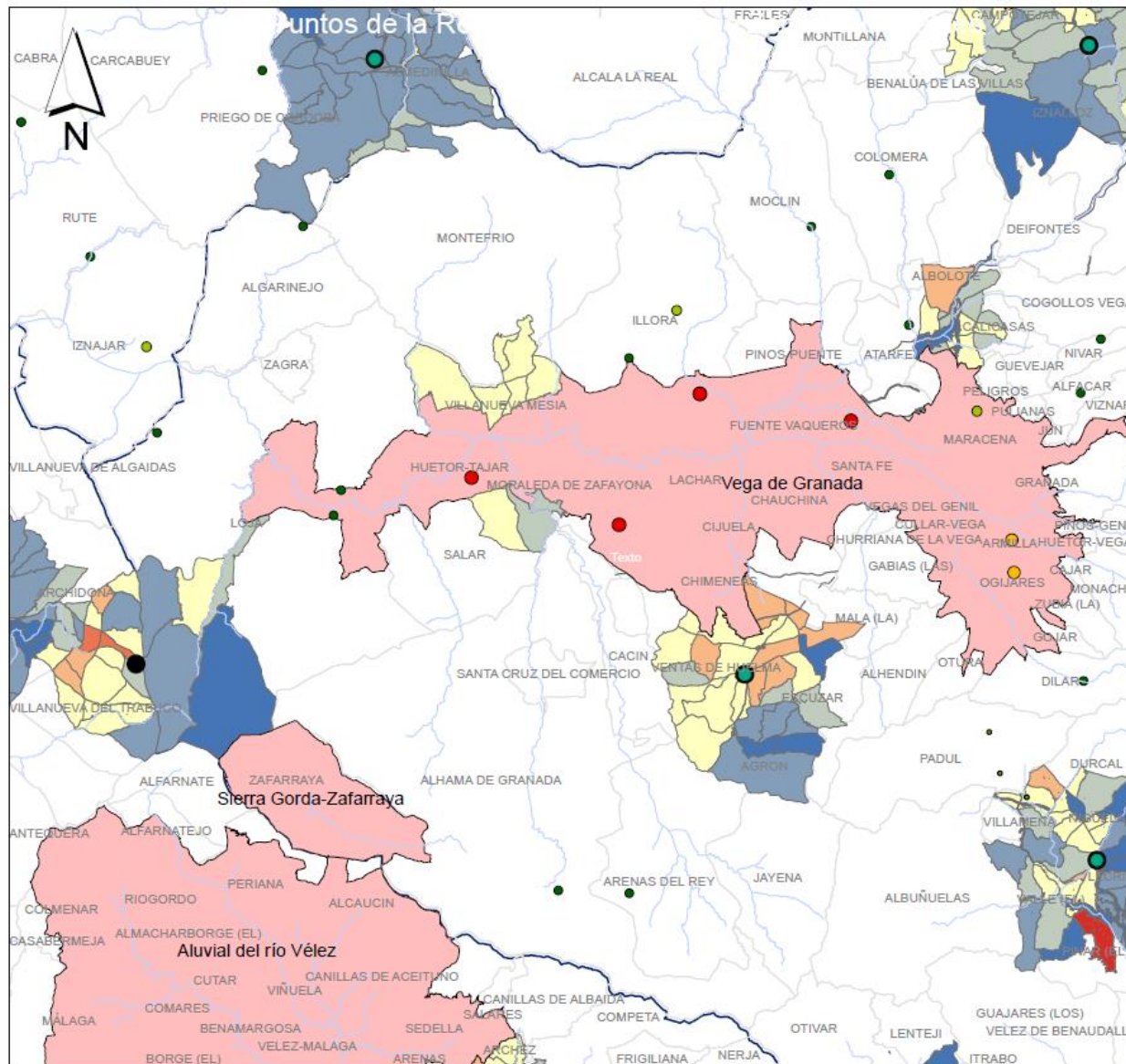


Figura 9. Zona vulnerable 29: Priego – Almendilla. Estudio de las presión total por polígono SIGPAC.



Legenda

Estaciones de control fuera de ZV

- [NO₃-]media > 50 mg/L
- ▲ [NO₃-]media > 40 mg/L
- [NO₃-]máxima > 50 mg/L

Estaciones de control dentro de ZV

- [NO₃-] 0 – 10 mg/L
- [NO₃-] 10 – 25 mg/L
- [NO₃-] 25 – 35 mg/L
- [NO₃-] > 50 mg/L

Tendencias

- ▲ 0 – 10 mg/L
- ▲ 10 – 25 mg/L
- ▲ 25 – 35 mg/L
- ▲ > 50 mg/L
- ▼ 0 – 10 mg/L
- ▼ 10 – 25 mg/L
- ▼ 25 – 35 mg/L
- ▼ > 50 mg/L

Presión total polígono SIGPAC

- 0 – 5 Muy Baja
- 5 – 10 Baja
- 10 – 20 Media Baja
- 20 – 30 Media
- 30 – 40 Media - Alta
- 40 – 50 Alta
- > 50 Muy Alta

Zonas Vulnerables 2008/09



Masas de agua superficiales

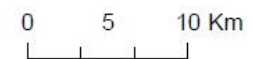
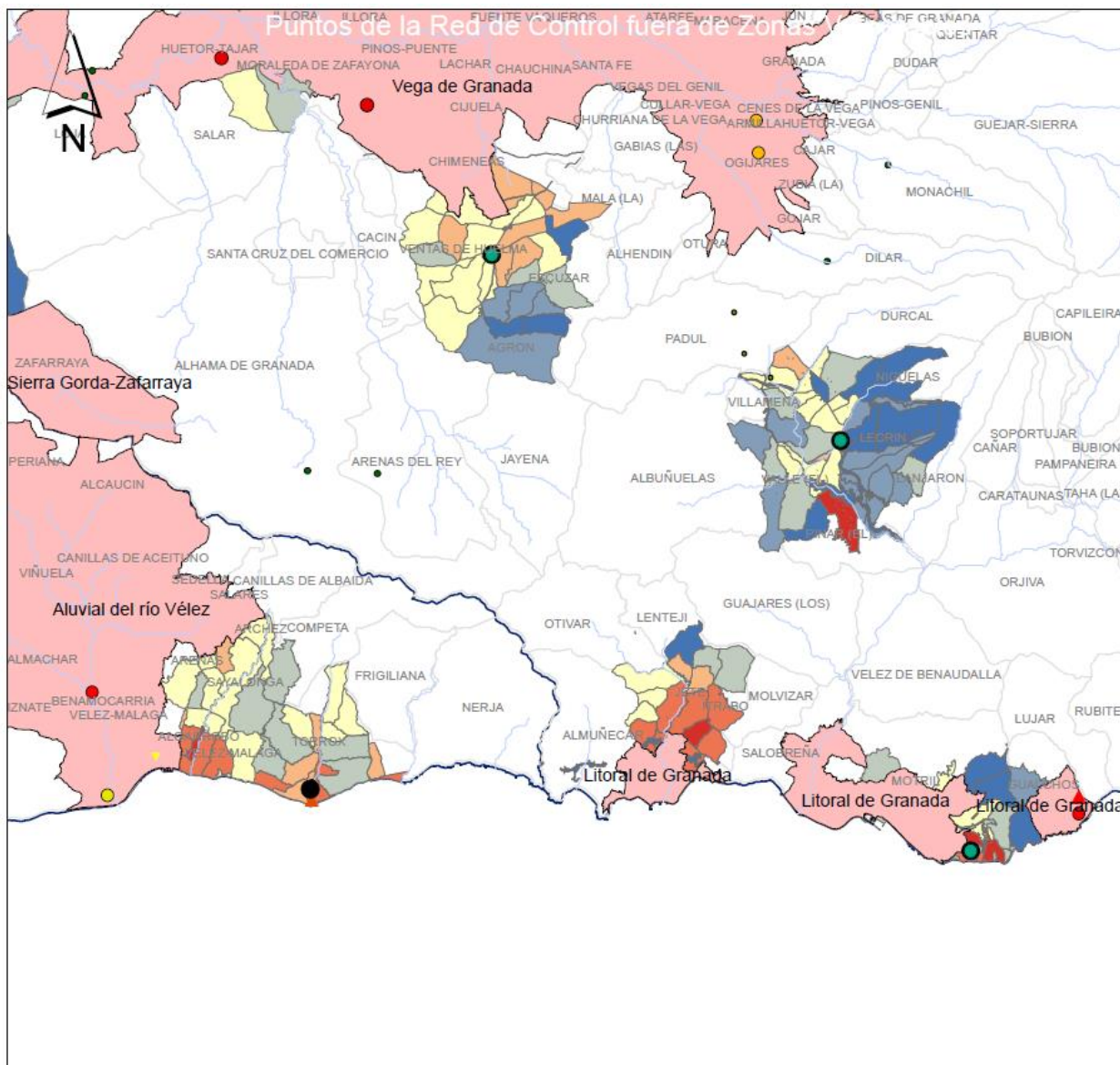


Figura 10. Zona vulnerable 10. Vega de Granada. Estudio de las presión total por polígono SIGPAC.



Leyenda

Estaciones de control fuera de ZV

- [NO₃-]media > 50 mg/L
- ▲ [NO₃-]media > 40 mg/L
- [NO₃-]máxima > 50 mg/L

Estaciones de control dentro de ZV

- [NO₃-] 0 – 10 mg/L
- [NO₃-] 10 – 25 mg/L
- [NO₃-] 25 – 35 mg/L
- [NO₃-] > 50 mg/L

Tendencias

- ▲ 0 – 10 mg/L
- ▲ 10 – 25 mg/L
- ▲ 25 – 35 mg/L
- ▲ > 50 mg/L
- ▼ 0 – 10 mg/L
- ▼ 10 – 25 mg/L
- ▼ 25 – 35 mg/L
- ▼ > 50 mg/L

Presión total polígono SIGPAC

- 0 – 5 Muy Baja
- 5 – 10 Baja
- 10 – 20 Media Baja
- 20 – 30 Media
- 30 – 40 Media - Alta
- 40 – 50 Alta
- > 50 Muy Alta

Zonas Vulnerables 2008/09



Masas de agua superficiales

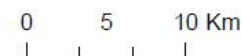


Figura 11. Zona vulnerable 9: Aluvial del Río Vélez – Algarrobo, Zona vulnerable 11: Litoral de Granada, Zona vulnerable 30: Valle del Lecrín – Béznar. Estudio de las presión total por polígono SIGPAC.

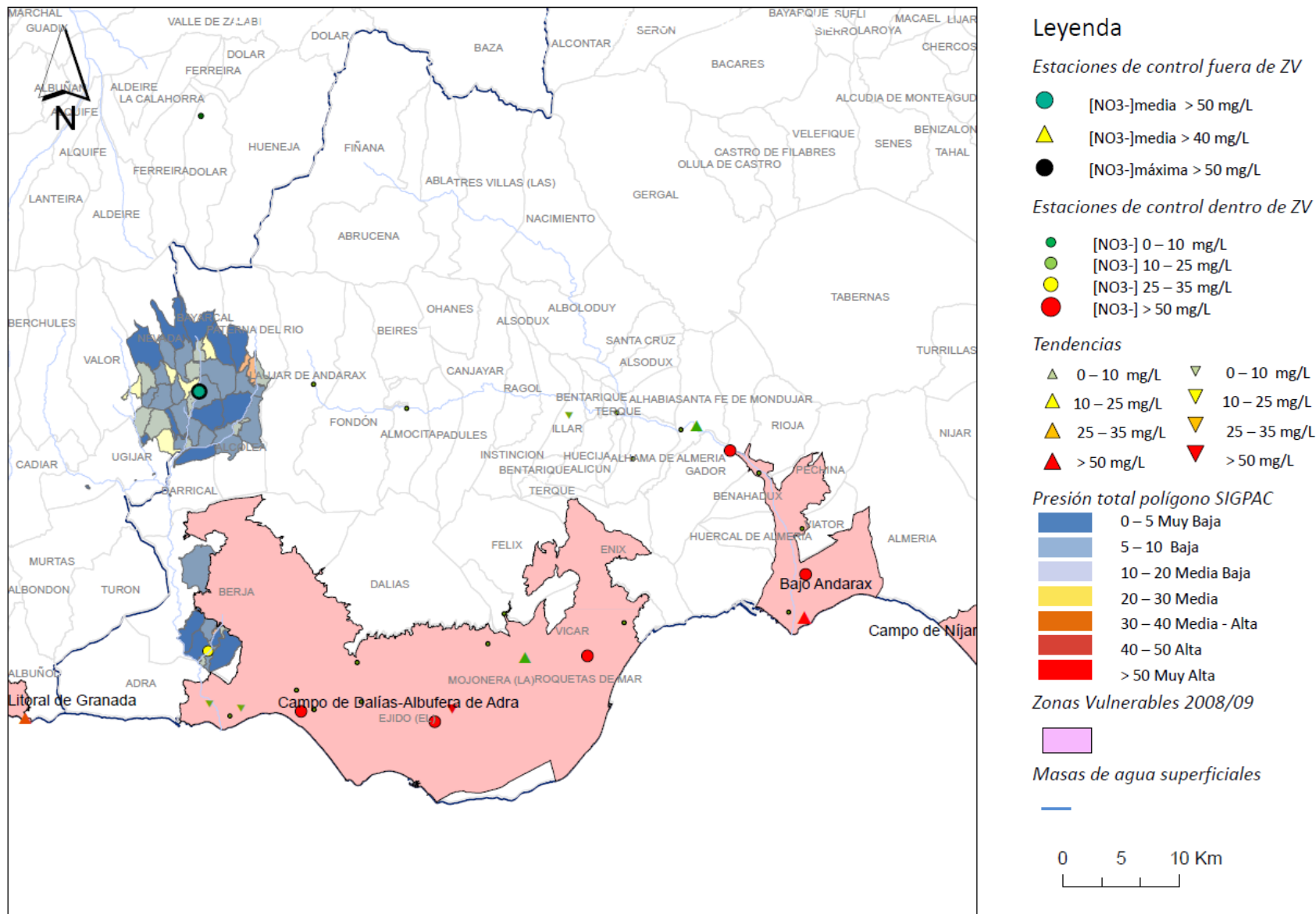
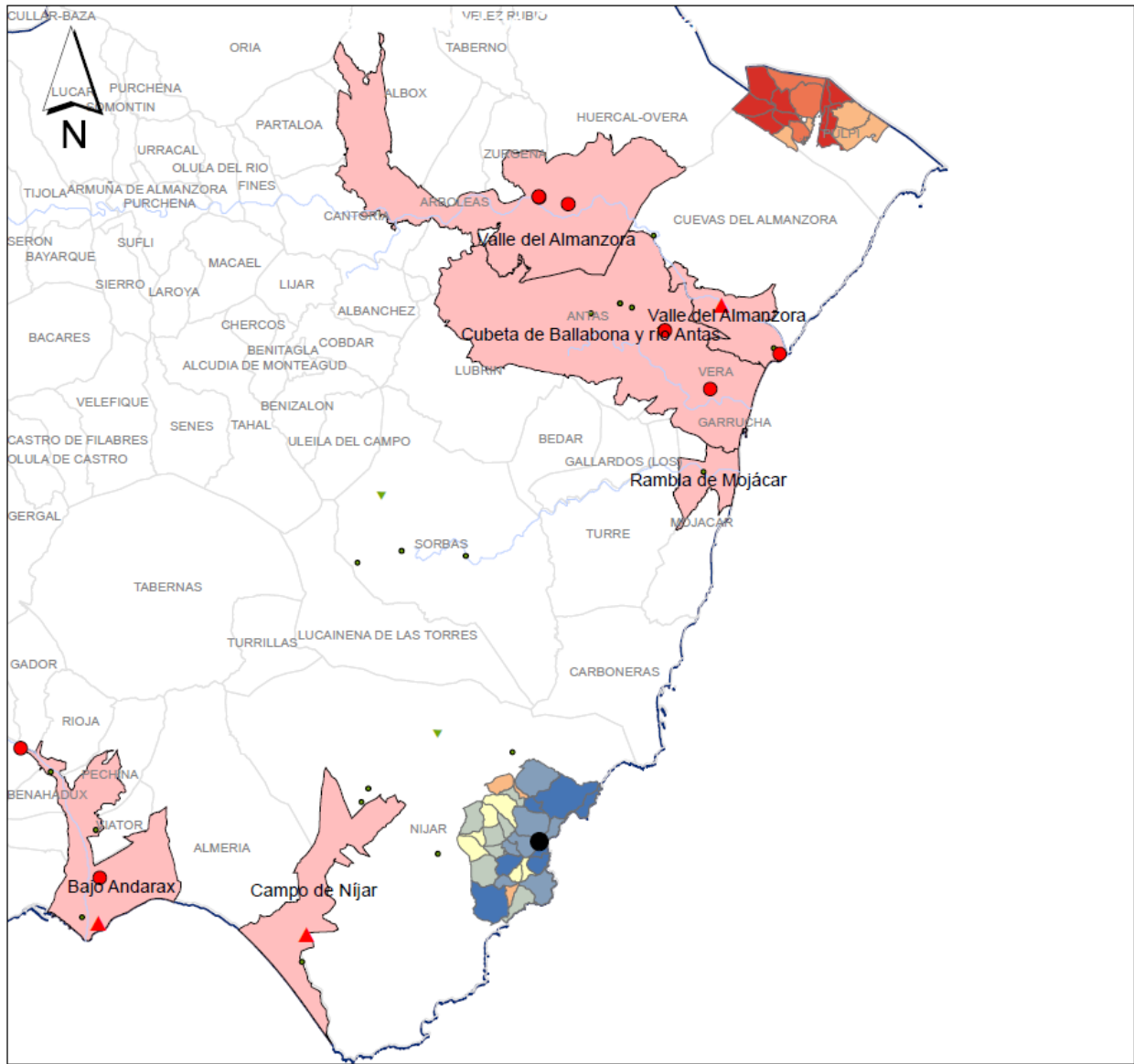


Figura 12. Zona vulnerable 12: Campo de Dalías – Río Adra, Zona vulnerable 13: Bajo Andarax. Estudio de las presión total por polígono SIGPAC.



Legenda

Estaciones de control fuera de ZV

- [NO₃-]media > 50 mg/L
- ▲ [NO₃-]media > 40 mg/L
- [NO₃-]máxima > 50 mg/L

Estaciones de control dentro de ZV

- [NO₃-] 0 – 10 mg/L
- [NO₃-] 10 – 25 mg/L
- [NO₃-] 25 – 35 mg/L
- [NO₃-] > 50 mg/L

Tendencias

- ▲ 0 – 10 mg/L
- ▲ 10 – 25 mg/L
- ▲ 25 – 35 mg/L
- ▲ > 50 mg/L
- ▼ 0 – 10 mg/L
- ▼ 10 – 25 mg/L
- ▼ 25 – 35 mg/L
- ▼ > 50 mg/L

Presión total polígono SIGPAC

- 0 – 5 Muy Baja
- 5 – 10 Baja
- 10 – 20 Media Baja
- 20 – 30 Media
- 30 – 40 Media - Alta
- 40 – 50 Alta
- > 50 Muy Alta

Zonas Vulnerables 2008/09



Masas de agua superficiales

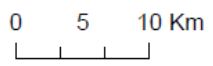
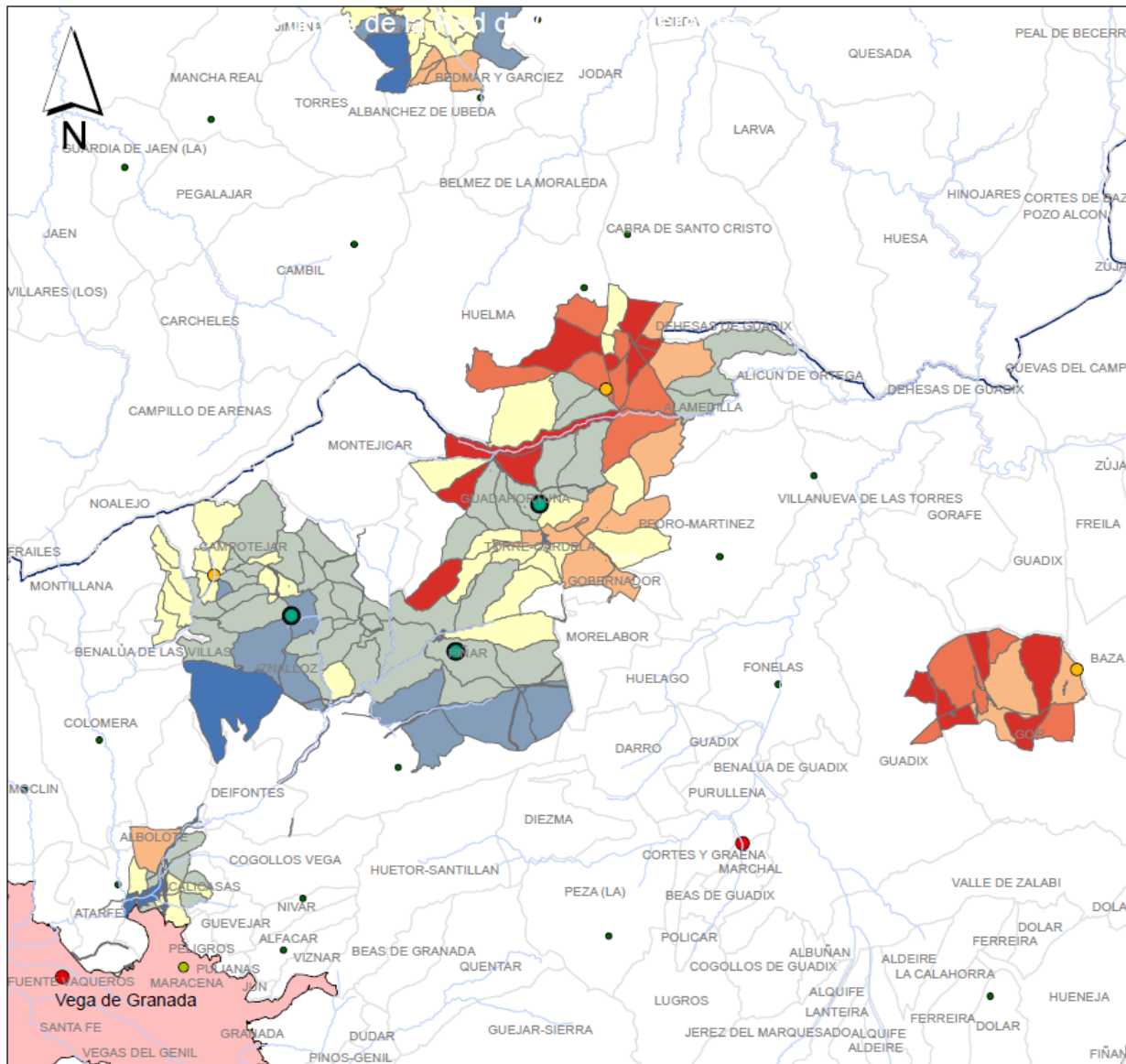


Figura 13. Zona vulnerable 14: Campo de Níjar y Sierra del Cabo de Gata, Zona vulnerable 15: Cubeta de Ballabona y Río Antas, Zona vulnerable 16: Valle del Almanzora, Zona vulnerable 22: Rambla de Mojácar, Zona vulnerable 33: Pulpí. Estudio de las presión total por polígono SIGPAC.



Legenda

Estaciones de control fuera de ZV

- [NO₃-]media > 50 mg/L
- ▲ [NO₃-]media > 40 mg/L
- [NO₃-]máxima > 50 mg/L

Estaciones de control dentro de ZV

- [NO₃-] 0 – 10 mg/L
- [NO₃-] 10 – 25 mg/L
- [NO₃-] 25 – 35 mg/L
- [NO₃-] > 50 mg/L

Tendencias

- ▲ 0 – 10 mg/L
- ▲ 10 – 25 mg/L
- ▲ 25 – 35 mg/L
- ▲ > 50 mg/L
- ▼ 0 – 10 mg/L
- ▼ 10 – 25 mg/L
- ▼ 25 – 35 mg/L
- ▼ > 50 mg/L

Presión total polígono SIGPAC

- 0 – 5 Muy Baja
- 5 – 10 Baja
- 10 – 20 Media Baja
- 20 – 30 Media
- 30 – 40 Media - Alta
- 40 – 50 Alta
- > 50 Muy Alta

Zonas Vulnerables 2008/09



Masas de agua superficiales



0 5 10 Km



Figura 14. Zona vulnerable 31:Piñar – Iznalloz - Guadahortuna, Zona vulnerable 34: Guadix – Baza. Estudio de las presión total por polígono SIGPAC.

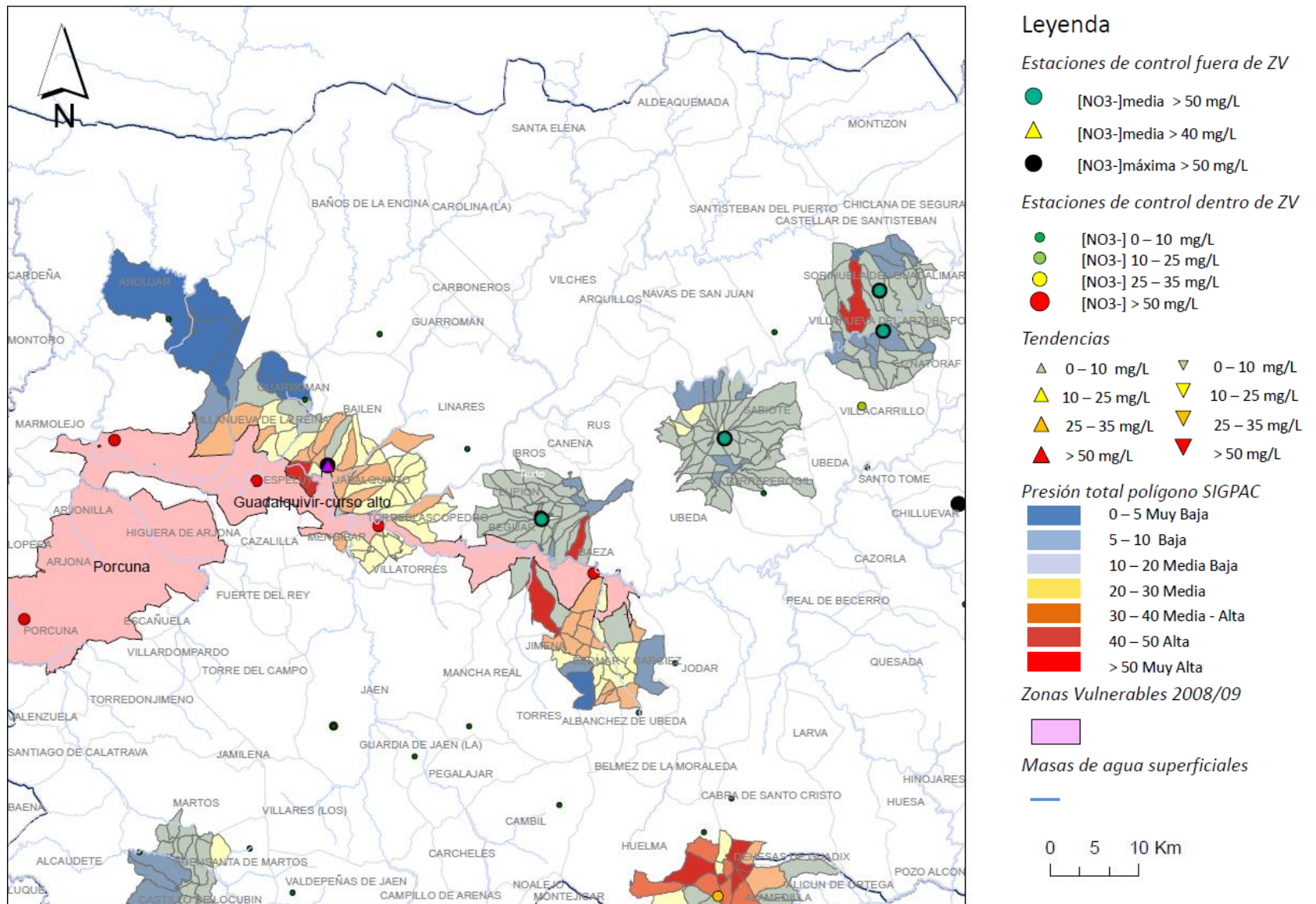
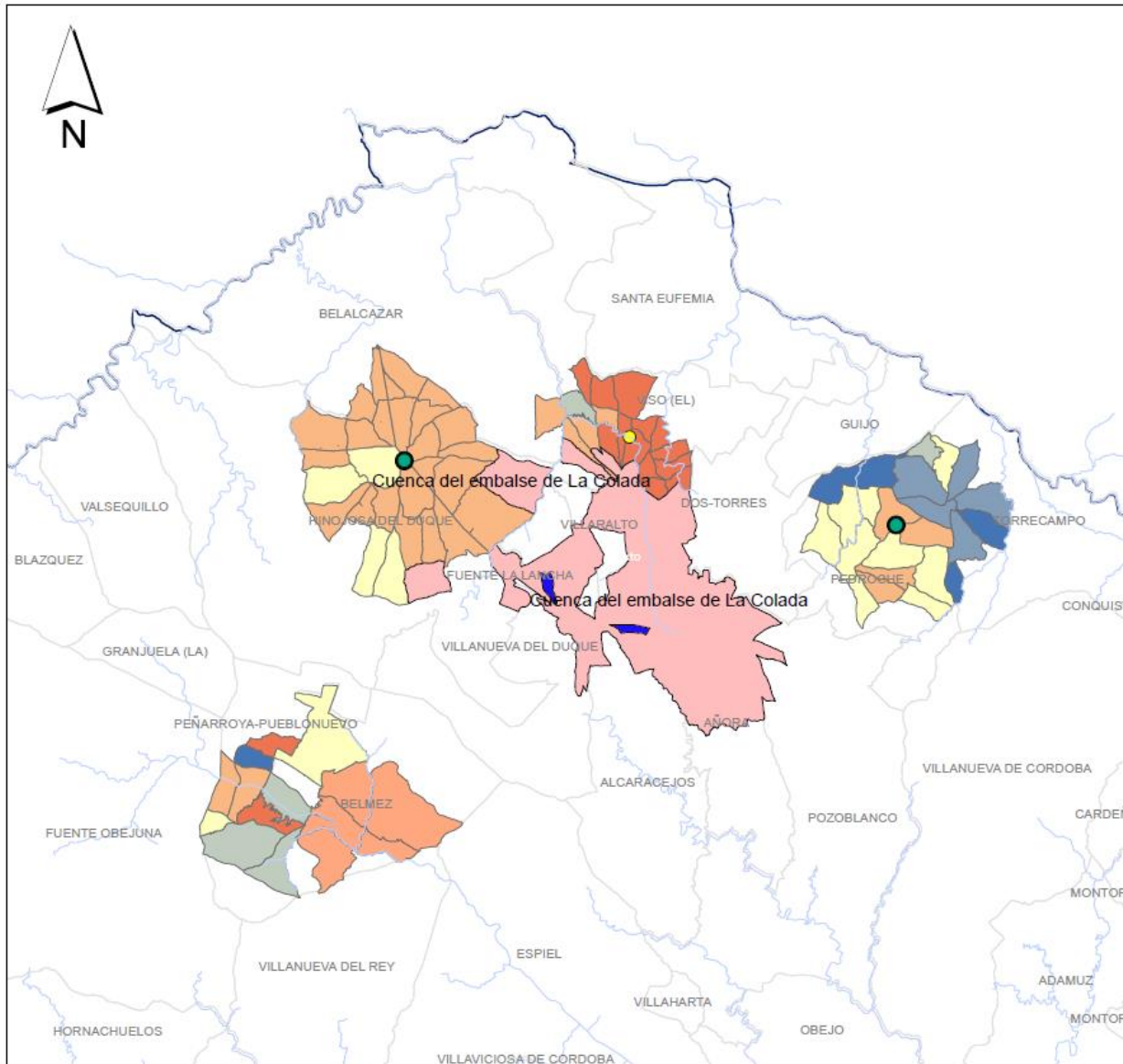


Figura 15. Zona vulnerable 18: Guadalquivir curso alto. Estudio de las presión total por polígono SIGPAC.



Legenda

Estaciones de control fuera de ZV

- [NO₃-]media > 50 mg/L
- ▲ [NO₃-]media > 40 mg/L
- [NO₃-]máxima > 50 mg/L

Estaciones de control dentro de ZV

- [NO₃-] 0 – 10 mg/L
- [NO₃-] 10 – 25 mg/L
- [NO₃-] 25 – 35 mg/L
- [NO₃-] > 50 mg/L

Tendencias

- ▲ 0 – 10 mg/L
- ▲ 10 – 25 mg/L
- ▲ 25 – 35 mg/L
- ▲ > 50 mg/L
- ▼ 0 – 10 mg/L
- ▼ 10 – 25 mg/L
- ▼ 25 – 35 mg/L
- ▼ > 50 mg/L

Presión total polígono SIGPAC

- 0 – 5 Muy Baja
- 5 – 10 Baja
- 10 – 20 Media Baja
- 20 – 30 Media
- 30 – 40 Media - Alta
- 40 – 50 Alta
- > 50 Muy Alta

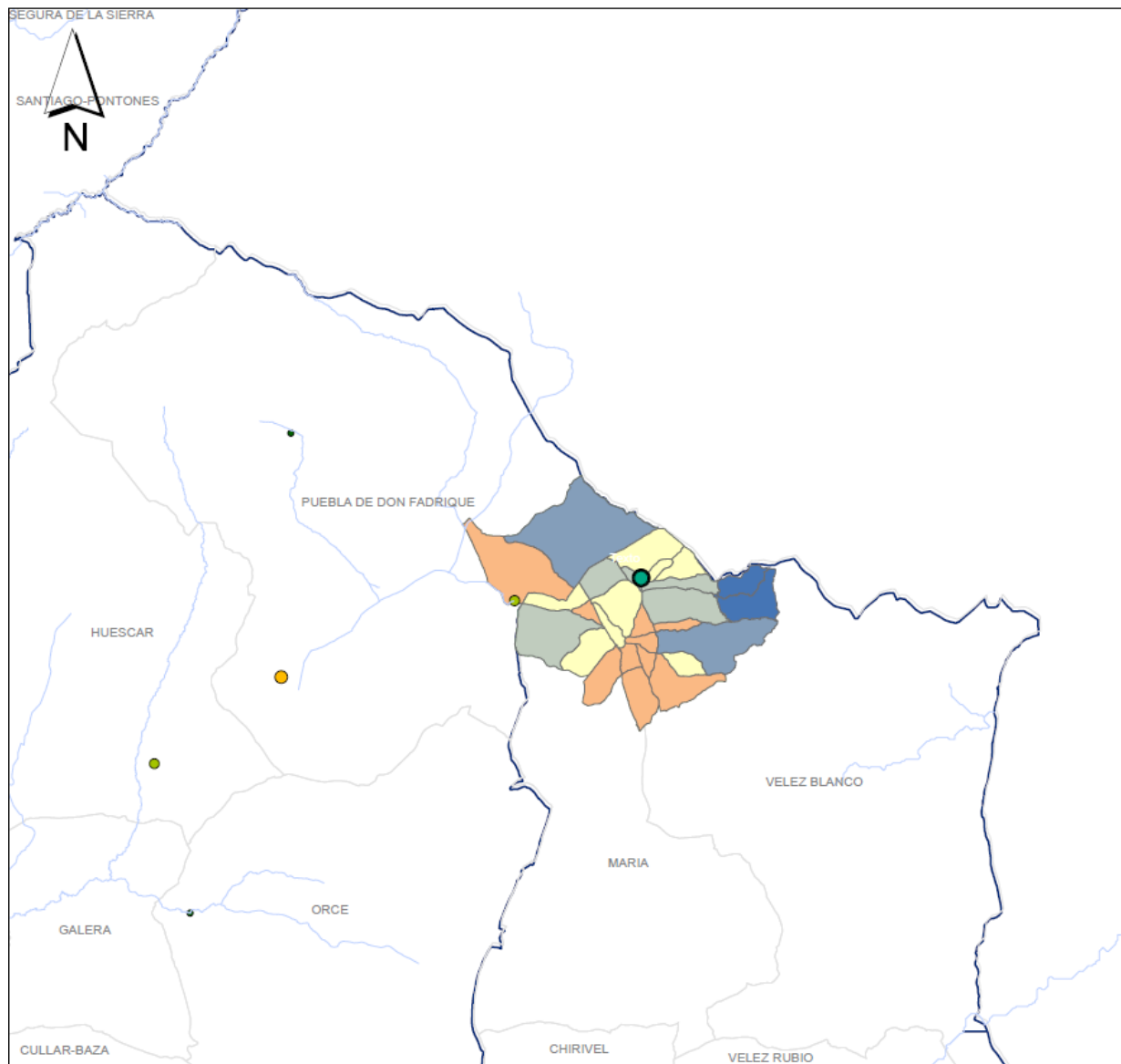
Zonas Vulnerables 2008/09



Masas de agua superficiales



Figura 16. Zona vulnerable 17: Cuenca del Embalse de la Colada, Zona vulnerable 35: Cuenca del Embalse de Sierra Boyera. Estudio de las presión total por polígono SIGPAC.



Legenda

Estaciones de control fuera de ZV

- [NO₃-]media > 50 mg/L
- ▲ [NO₃-]media > 40 mg/L
- [NO₃-]máxima > 50 mg/L

Estaciones de control dentro de ZV

- [NO₃-] 0 – 10 mg/L
- [NO₃-] 10 – 25 mg/L
- [NO₃-] 25 – 35 mg/L
- [NO₃-] > 50 mg/L

Tendencias

- | | |
|--|---|
| ▲ 0 – 10 mg/L | ▼ 0 – 10 mg/L |
| ▲ 10 – 25 mg/L | ▼ 10 – 25 mg/L |
| ▲ 25 – 35 mg/L | ▼ 25 – 35 mg/L |
| ▲ > 50 mg/L | ▼ > 50 mg/L |

Presión total polígono SIGPAC

- 0 – 5 Muy Baja
- 5 – 10 Baja
- 10 – 20 Media Baja
- 20 – 30 Media
- 30 – 40 Media - Alta
- 40 – 50 Alta
- > 50 Muy Alta

Zonas Vulnerables 2008/09



Masas de agua superficiales

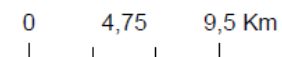


Figura 17. Zona vulnerable 32. La Zarza. Estudio de las presión total por polígono SIGPAC.