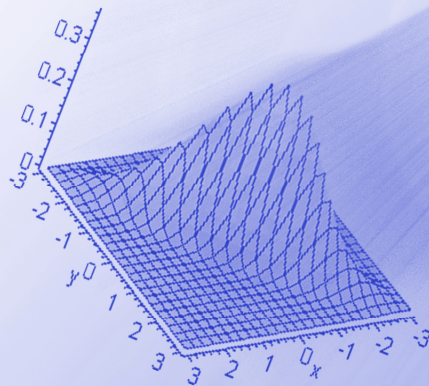


EXPLOTACIÓN DEL REGISTRO DE ESTABLECIMIENTOS INDUSTRIALES DE ANDALUCÍA

AÑO 2007





1.	Introducción	5
2.	Relación de tablas y gráficos.....	7
2.1.	Tabla. Establecimientos del Registro Industrial con alta en 2007 por sección de actividad económica y provincia.....	7
2.2.	Gráfico. Establecimientos del Registro Industrial con alta en 2007 por sección de actividad económica y provincia.....	8
2.3.	Tabla. Establecimientos del Registro Industrial con alta en 2007 por división de actividad económica y provincia.....	9
2.4.	Gráfico. Establecimientos del Registro Industrial con alta en 2007 por división de actividad económica.....	11
2.5.	Tabla. Establecimientos del Registro Industrial con alta en 2007 por potencia instalada y provincia.....	12
2.6.	Gráfico. Establecimientos del Registro Industrial con alta en 2007 por potencia instalada.....	13
2.7.	Gráfico. Establecimientos del Registro Industrial con alta en 2007 por potencia instalada y provincia.....	14
2.8.	Tabla. Establecimientos del Registro Industrial con alta en 2007 por superficie edificada y provincia.....	15
2.9.	Gráfico. Establecimientos del Registro Industrial con alta en 2007 por superficie edificada.....	16
2.10.	Gráfico. Establecimientos del Registro Industrial con alta en 2007 por superficie edificada y provincia.....	17
2.11.	Tabla. Establecimientos del Registro Industrial con alta en 2007 por superficie del solar y provincia.....	18
2.12.	Gráfico. Establecimientos del Registro Industrial con alta en 2007 por superficie del solar.....	19
2.13.	Gráfico. Establecimientos del Registro Industrial con alta en 2007 por superficie del solar y provincia.....	20

2.14. Tabla. Establecimientos del Registro Industrial con alta en 2007 por empleo y provincia.....	21
2.15. Gráfico. Establecimientos del Registro Industrial con alta en 2007 por empleo.....	22
2.16. Gráfico. Establecimientos del Registro Industrial con alta en 2007 por empleo y provincia.	23
2.17. Tabla. Establecimientos del Registro Industrial con alta en 2007 por inversión realizada y provincia.....	24
2.18. Gráfico. Establecimientos del Registro Industrial con alta en 2007 por inversión.	25
2.19. Gráfico. Establecimientos del Registro Industrial con alta en 2007 por inversión y provincia.	26
2.20. Tabla. Establecimientos del Registro Industrial con alta en 2007 por mes de inscripción y provincia.	27
2.21. Gráfico. Establecimientos del Registro Industrial con alta en 2007 por mes de inscripción.	28
2.22. Tabla. Totales por provincia.	29
2.23. Gráfico. Potencia instalada (Kw) por provincia.	30
2.24. Gráfico. Superficie del solar (m2) por provincia.....	31
2.25. Gráfico. Superficie edificada (m2) por provincia.....	32
2.26. Gráfico. Empleo por provincia.	33
2.27. Gráfico. Inversión (€) por provincia.....	34
2.28. Gráfico. Establecimientos por provincia.	35
2.29. Tabla. Ratios por provincia.....	36
2.30. Gráfico. Potencia/Establecimientos.....	37
2.31. Gráfico. Superficie del solar/Establecimientos.....	38
2.32. Gráfico. Empleo/Establecimientos.....	39

2.33. Gráfico. Inversión/Establecimientos. 40



1. Introducción

El Registro de establecimientos industriales de Andalucía se crea por Decreto de 121/1999 de 18 de mayo.

Uno de los fines con los que se crea el registro es poseer la constatación administrativa de la existencia de las actividades industriales y disponer de la información necesaria sobre estas actividades y de los servicios relacionados con las mismas, así como de las Entidades de Acreditación, Organismos de Control, Laboratorios y otros agentes autorizados en materia de seguridad y calidad industriales, para el ejercicio de las competencias atribuidas a las distintas Administraciones Públicas en materia económica e industrial.

La información existente en el Registro se estructura en tres divisiones:

División 1: Establecimientos y actividades industriales.

División 2: Empresas de servicios a la actividad industrial.

División 3: Agentes autorizados para colaborar con las Administraciones Públicas en el campo de la calidad, seguridad industrial y medio ambiente.

No obstante, quedan excluidos del ámbito del registro, las empresas sin trabajadores contratados cuyo titular sea una persona física.

La relación de actividades definidas como industriales por el Registro son las siguientes:

1. Las actividades dirigidas a la obtención, reparación, mantenimiento, transformación o reutilización de productos industriales, el envasado y embalaje y el aprovechamiento, recuperación y eliminación de residuos o subproductos, cualquiera que sea la naturaleza de los recursos y procesos técnicos utilizados y, en su caso, las instalaciones que éstas precisen.
2. Las actividades de generación, distribución y suministro de la energía y productos energéticos.
3. Las actividades de investigación, aprovechamiento y beneficio de los yacimientos minerales y demás recursos geológicos, cualesquiera que fuesen su origen y estado físico.

4. Las instalaciones nucleares y radioactivas.
5. Las industrias de fabricación de armas y explosivos y aquellas que se declaren de interés para la defensa nacional.
6. Las industrias alimentarias, agrarias, pecuarias, forestales y pesqueras.
7. Las actividades industriales relacionadas con el transporte y las telecomunicaciones.
8. Las actividades industriales relativas al medicamento y la sanidad.
9. Las actividades industriales relativas a la producción y difusión de la cultura y la conservación de patrimonio histórico.
10. Las actividades de distribución del agua.

Las tablas y gráficos elaborados en esta publicación hacen referencia únicamente a las altas que se han dado en el Registro en la División 1. La clasificación de actividad económica utilizada para la elaboración de los mismos ha sido la Clasificación Nacional de Actividades Económicas 1993 revisión 1.

Se ha optado por no incluir la división 40 “Producción y distribución de energía eléctrica, gas, vapor y agua caliente” en esta publicación, por no disponer de la totalidad de la información referente a esta actividad.

Fuente de información

Dirección General de Industria, Energía y Minas

Consejería de Innovación, Ciencia y Empresa

Elaboración y edición

Unidad Estadística

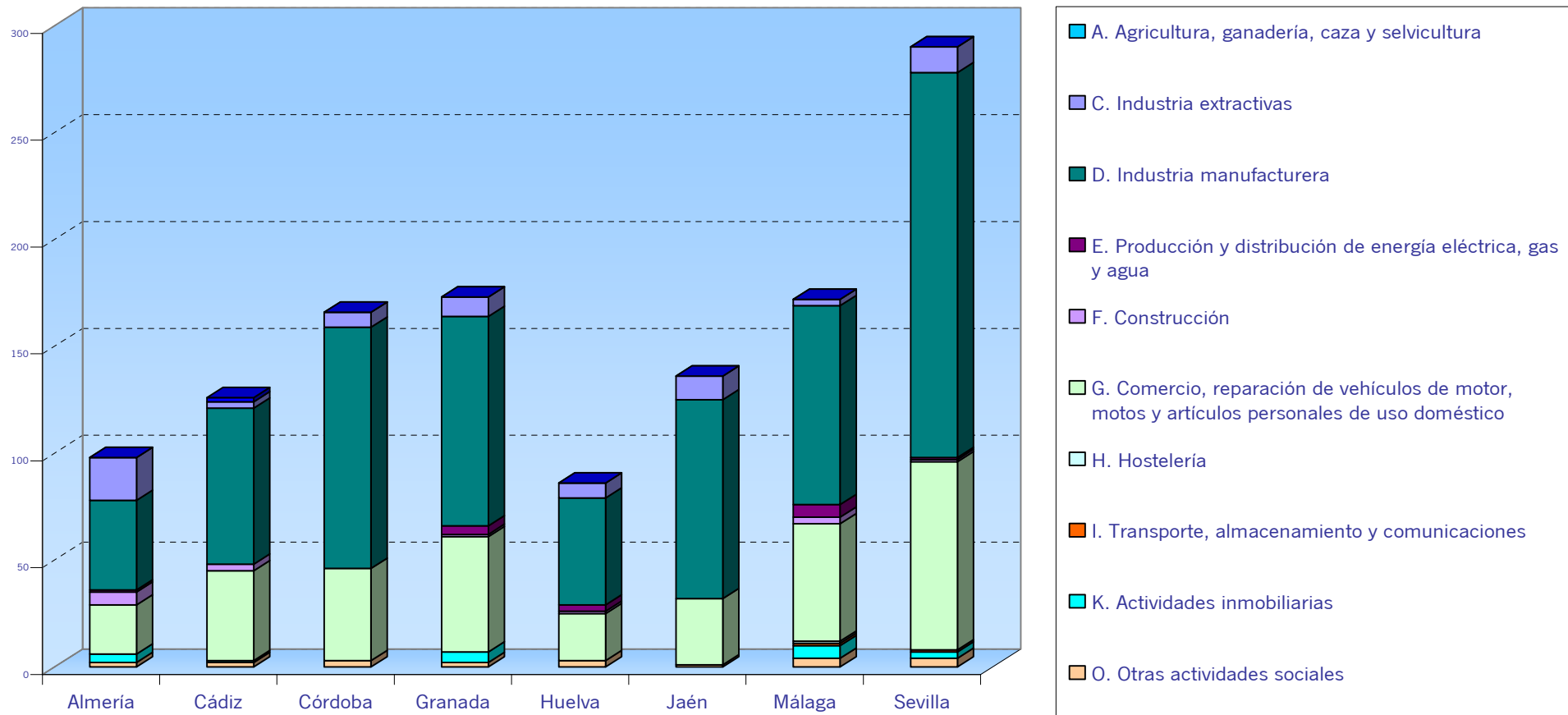
Consejería de Innovación, Ciencia y Empresa

2. Relación de tablas y gráficos

2.1. Tabla. Establecimientos del Registro Industrial con alta en 2007 por sección de actividad económica y provincia.

Actividad económica. Secciones CNAE-93 Rev.1	Almería	Cádiz	Córdoba	Granada	Huelva	Jaén	Málaga	Sevilla	Total
A. Agricultura, ganadería, caza y selvicultura	-	2	-	-	-	-	-	-	2
C. Industria extractivas	20	3	7	9	7	11	3	12	72
D. Industria manufacturera	42	73	113	98	50	93	93	180	742
E. Producción y distribución de energía eléctrica, gas y agua	1	-	-	4	3	-	6	1	15
F. Construcción	6	3	-	1	1	-	3	1	15
G. Comercio, reparación de vehículos de motor, motos y artículos personales de uso doméstico	23	42	43	54	22	31	55	88	358
H. Hostelería	-	-	-	-	-	-	1	-	1
I. Transporte, almacenamiento y comunicaciones	-	-	-	-	-	-	1	1	2
K. Actividades inmobiliarias	4	1	-	5	-	-	6	3	19
O. Otras actividades sociales	2	2	3	2	3	1	4	4	21
Total	98	126	166	173	86	136	172	290	1.247

2.2. Gráfico. Establecimientos del Registro Industrial con alta en 2007 por sección de actividad económica y provincia.



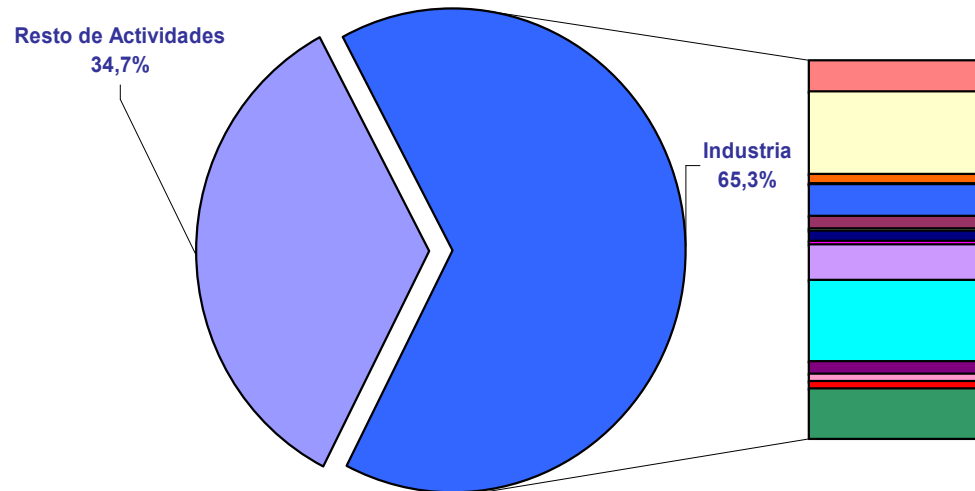
2.3. Tabla. Establecimientos del Registro Industrial con alta en 2007 por división de actividad económica y provincia.

Actividad económica. Divisiones CNAE-93 Rev.1	Almería	Cádiz	Córdoba	Granada	Huelva	Jaén	Málaga	Sevilla	Total
01. Agricultura, ganadería, caza y actividades de los servicios relacionados con las mismas	-	2	-	-	-	-	-	-	2
14. Extracción de minerales no metálicos ni energético	20	3	7	9	7	11	3	12	72
15. Industria de productos alimenticios y bebidas	11	28	27	23	7	28	22	30	176
17. Industria textil	1	-	3	2	-	1	2	1	10
18. Industria de la confección y de la peletería	-	-	3	-	1	3	-	4	11
19. Preparación curtido y acabado del cuero	-	-	-	-	3	-	-	-	3
20. Industria de la madera y del corcho, excepto muebles; cestería y espartería	4	3	11	16	15	10	4	5	68
22. Edición, artes gráficas, reproducción de soportes	-	1	2	2	1	2	8	11	27
23. Coquerías, refinon de petróleo y tratamiento de combustibles nucleares	-	-	-	-	3	-	-	-	3
24. Industria química	4	-	4	1	-	5	3	6	23
25. Fabricación de productos de caucho y plásticos	-	-	1	1	-	1	1	4	8
26. Fabricación de otros productos minerales no metálicos	9	3	11	9	2	9	21	12	76
27. Metalurgia	-	-	3	-	-	-	2	-	5
28. Fabricación de productos metálicos, excepto maquinaria y equipo	8	22	17	27	16	18	10	52	170
29. Industria de la construcción de maquinaria y equipo mecánico	-	3	3	7	-	3	4	7	27
31. Fabricación de maquinaria y material eléctrico	-	1	1	-	-	1	4	3	10
32. Fabricación de material electrónico; fabricación de equipo y aparatos de radio, televisión y comunicaciones	-	-	1	-	-	-	1	-	2
33. Fabricación de equipo e instrumentos médico-quirúrgicos, de precisión, óptica y relojería	-	1	-	-	-	-	1	2	4
34. Fabricación de vehículos de motor, remolques y semirremolques	2	-	3	-	-	1	-	-	6
35. Fabricación de otro material de transporte	1	2	-	-	1	1	2	3	10
36. Fabricación de muebles; otras industrias manufactureras	1	7	19	5	1	9	6	33	81
37. Reciclaje	1	2	4	5	-	1	2	7	22

2.3. Tabla. Establecimientos del Registro Industrial con alta en 2007 por división de actividad económica y provincia (continuación).

Actividad económica. Divisiones CNAE-93 Rev.1	Almería	Cádiz	Córdoba	Granada	Huelva	Jaén	Málaga	Sevilla	Total
40. Producción y distribución de energía eléctrica, gas, vapor y agua caliente	-	-	-	-	-	-	-	-	-
41. Captación, depuración y distribución de agua	1	-	-	4	3	-	6	1	15
45. Construcción	6	3	-	1	1	-	3	1	15
50. Venta, mantenimiento y reparación de vehículos de motor, motocicletas y ciclomotores; al por menor de combustible para vehículos de motor	17	42	39	54	18	29	47	85	331
51. Comercio al por mayor e intermediarios del comercio, excepto de vehículos de motor y motocicletas	6	-	4	-	4	1	6	3	24
52. Comercio al por menor, excepto el comercio de vehículos de motor, motocicletas y ciclomotores	-	-	-	-	-	1	2	-	3
55. Hostelería	-	-	-	-	-	-	1	-	1
60. Transporte terrestre; transporte por tuberías	-	-	-	-	-	-	1	-	1
63. Actividades anexas a los transportes; actividades de agencias de viajes	-	-	-	-	-	-	-	1	1
71. Alquiler de maquinaria y equipo sin operario, de efectos personales y enseres domésticos	-	-	-	-	-	-	1	-	1
74. Otras actividades empresariales	4	1	-	5	-	-	5	3	18
90. Actividades de saneamiento público	-	-	1	-	-	-	2	-	3
93. Actividades diversas de servicios personales	2	2	2	2	3	1	2	4	18
Total	98	126	166	173	86	136	172	290	1.247

2.4. Gráfico. Establecimientos del Registro Industrial con alta en 2007 por división de actividad económica.

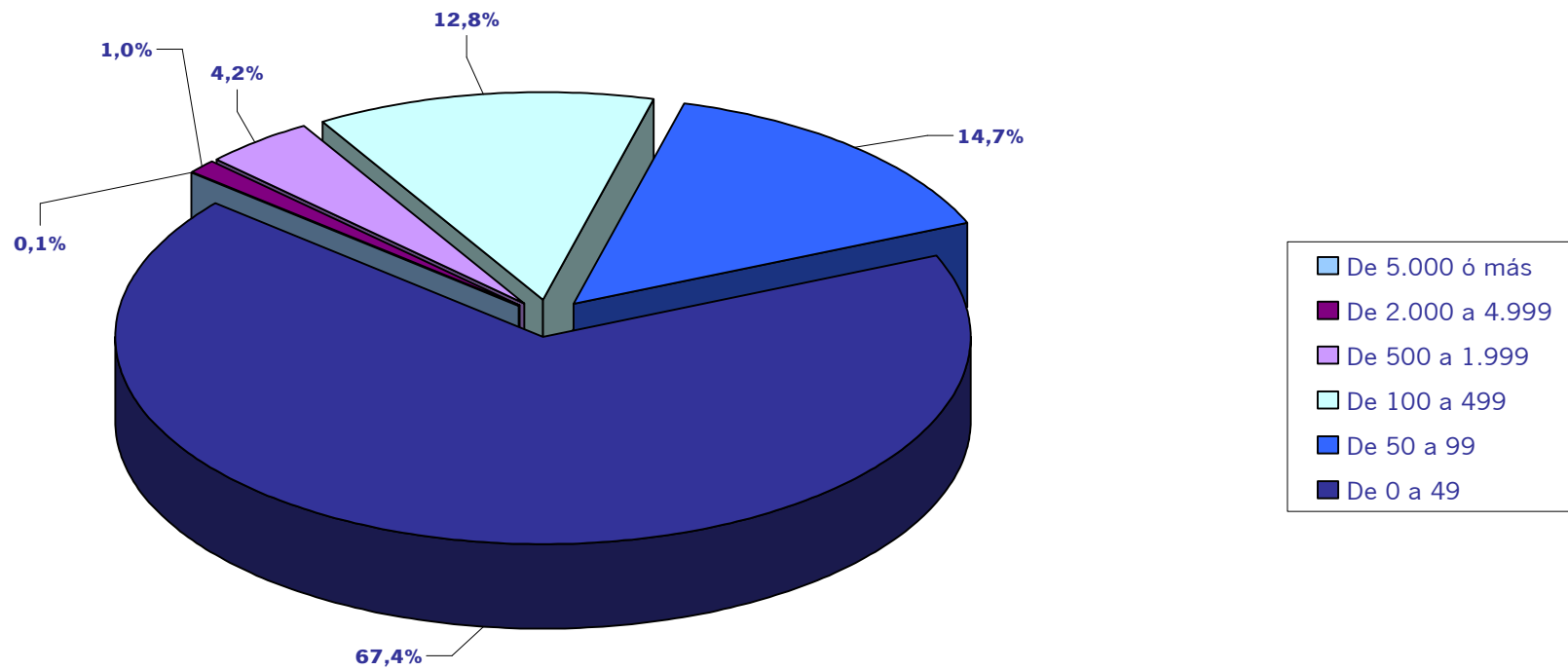


■ Extracción de otros minerales excepto productos energéticos	■ Industria de la alimentación, bebidas y tabaco
■ Industria textil y de la confección	■ Industria del cuero y del calzado
■ Industria de la madera y del corcho	■ Industria del papel; edición, artes gráficas y reproducción de soportes grabados
■ Refino de petróleo y tratamiento de combustibles nucleares	■ Industria química
■ Industria de la transformación del caucho y materias plásticas	■ Industrias de otros productos minerales no metálicos
■ Metalurgia y fabricación de productos metálicos	■ Industria de la construcción de maquinaria y equipo mecánico
■ Industria de material y equipo eléctrico, electrónico y óptico	■ Fabricación de material de transporte
■ Industrias manufactureras diversas	

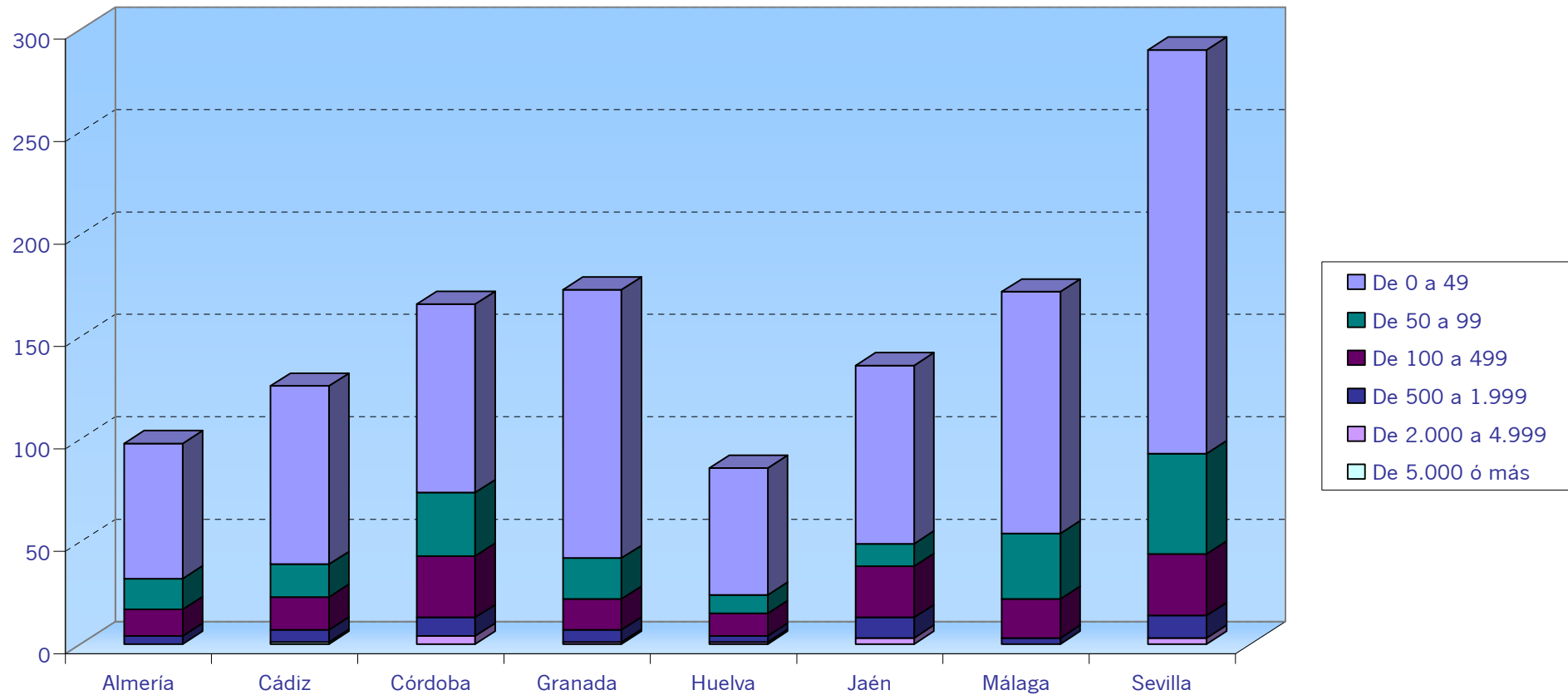
2.5. Tabla. Establecimientos del Registro Industrial con alta en 2007 por potencia instalada y provincia.

Potencia instalada (kW)	Almería	Cádiz	Córdoba	Granada	Huelva	Jaén	Málaga	Sevilla	Total
De 0 a 49	66	87	92	131	62	87	118	197	840
De 50 a 99	15	16	31	20	9	11	32	49	183
De 100 a 499	13	16	30	15	11	25	19	30	159
De 500 a 1.999	4	6	9	6	3	10	3	11	52
De 2.000 a 4.999			4	1	1	3		3	12
De 5.000 ó más		1							1
Total	98	126	166	173	86	136	172	290	1.247

2.6. Gráfico. Establecimientos del Registro Industrial con alta en 2007 por potencia instalada.



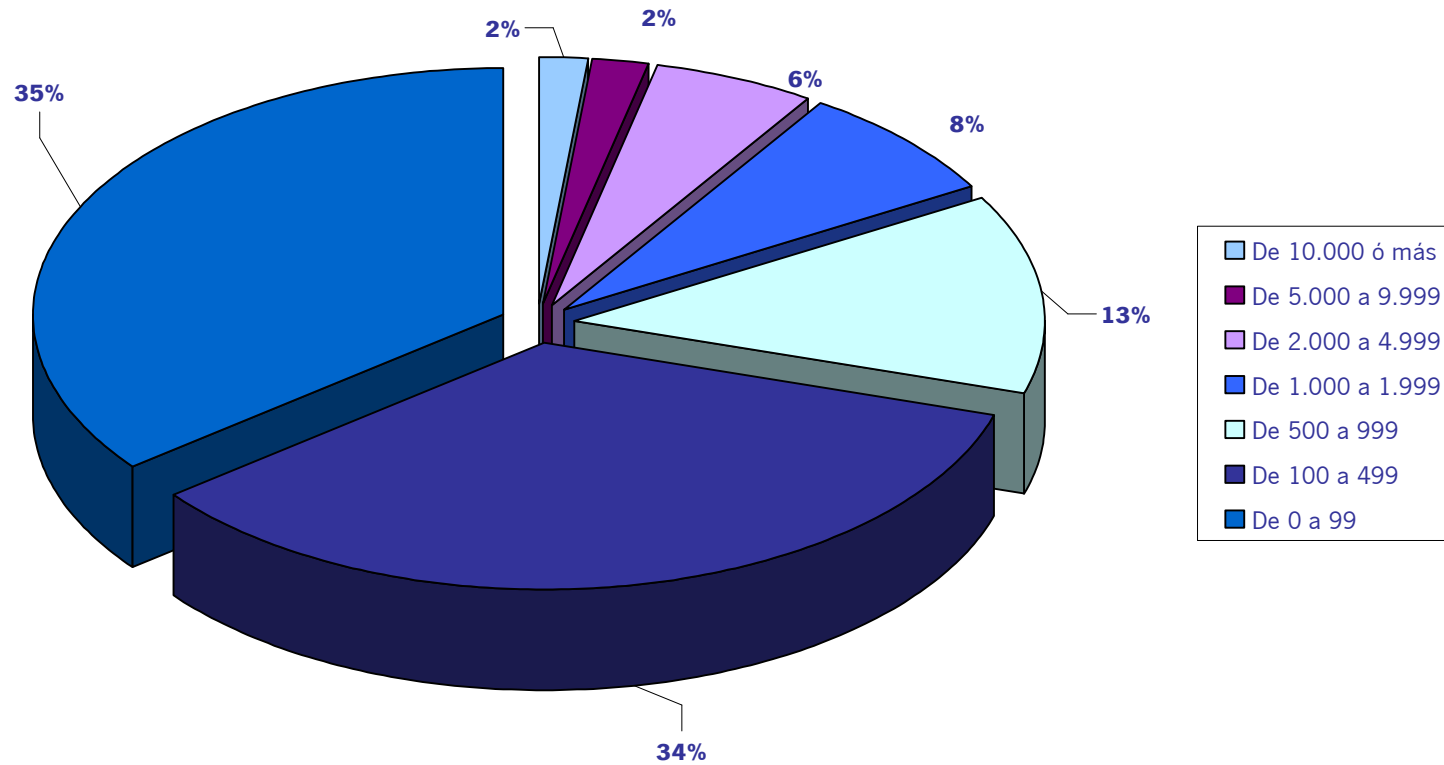
2.7. Gráfico. Establecimientos del Registro Industrial con alta en 2007 por potencia instalada y provincia.



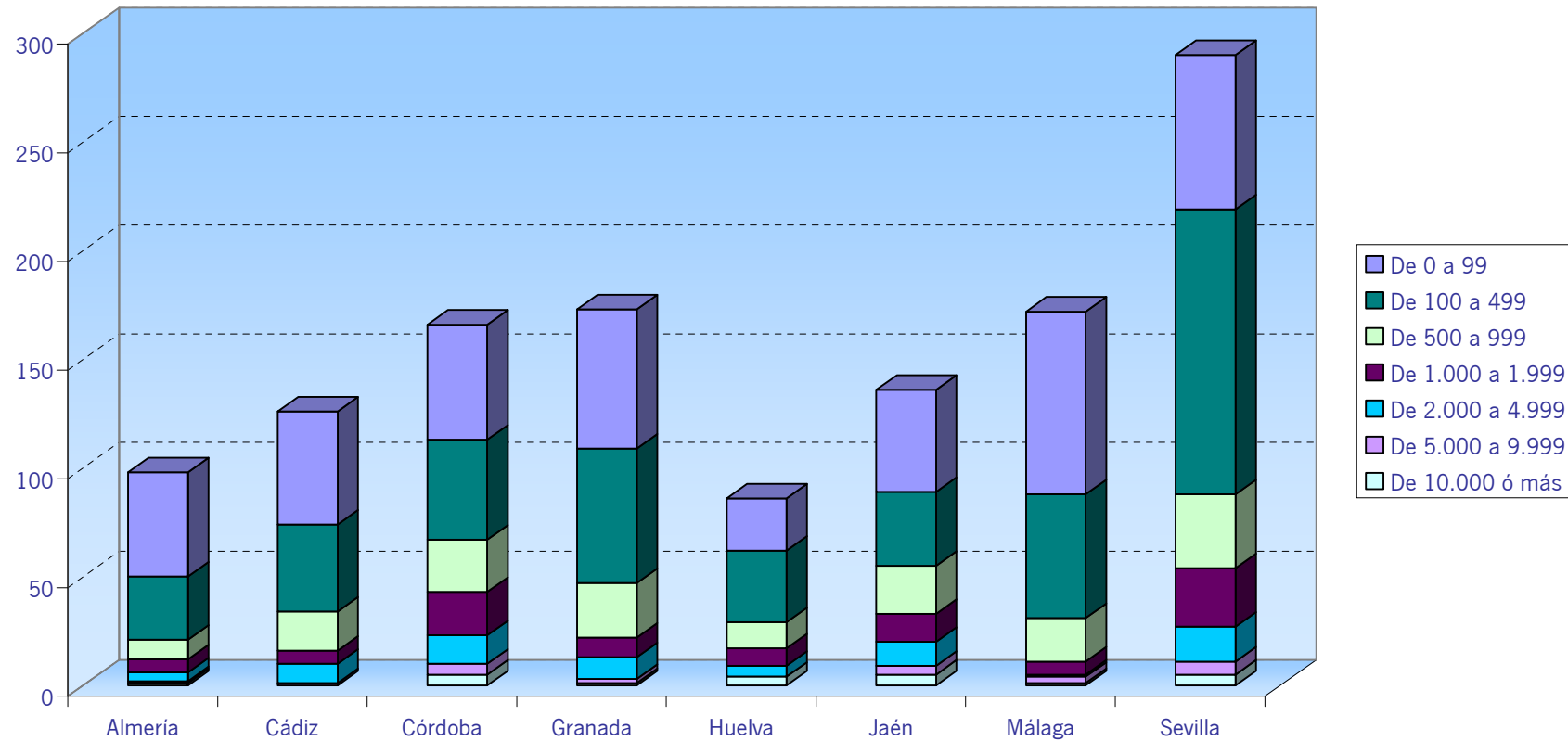
2.8. Tabla. Establecimientos del Registro Industrial con alta en 2007 por superficie edificada y provincia.

Edificio (m ²)	Almería	Cádiz	Córdoba	Granada	Huelva	Jaén	Málaga	Sevilla	Total
De 0 a 99	48	52	53	64	24	47	84	71	443
De 100 a 499	29	40	46	62	33	34	57	131	432
De 500 a 999	9	18	24	25	12	22	20	34	164
De 1.000 a 1.999	6	6	20	9	8	13	6	27	95
De 2.000 a 4.999	4	9	13	10	5	11	1	16	69
De 5.000 a 9.999	1	1	5	2	-	4	3	6	22
De 10.000 ó más	1	-	5	1	4	5	1	5	22
TOTAL	98	126	166	173	86	136	172	290	1.247

2.9. Gráfico. Establecimientos del Registro Industrial con alta en 2007 por superficie edificada.



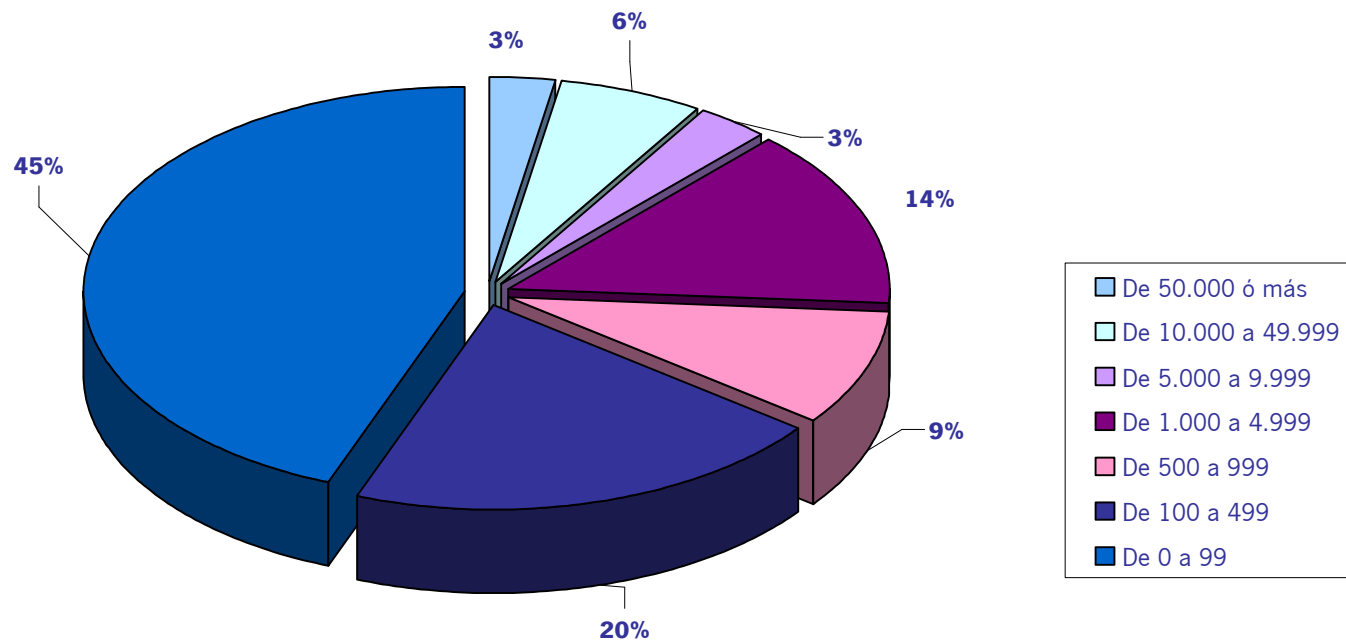
2.10. Gráfico. Establecimientos del Registro Industrial con alta en 2007 por superficie edificada y provincia.



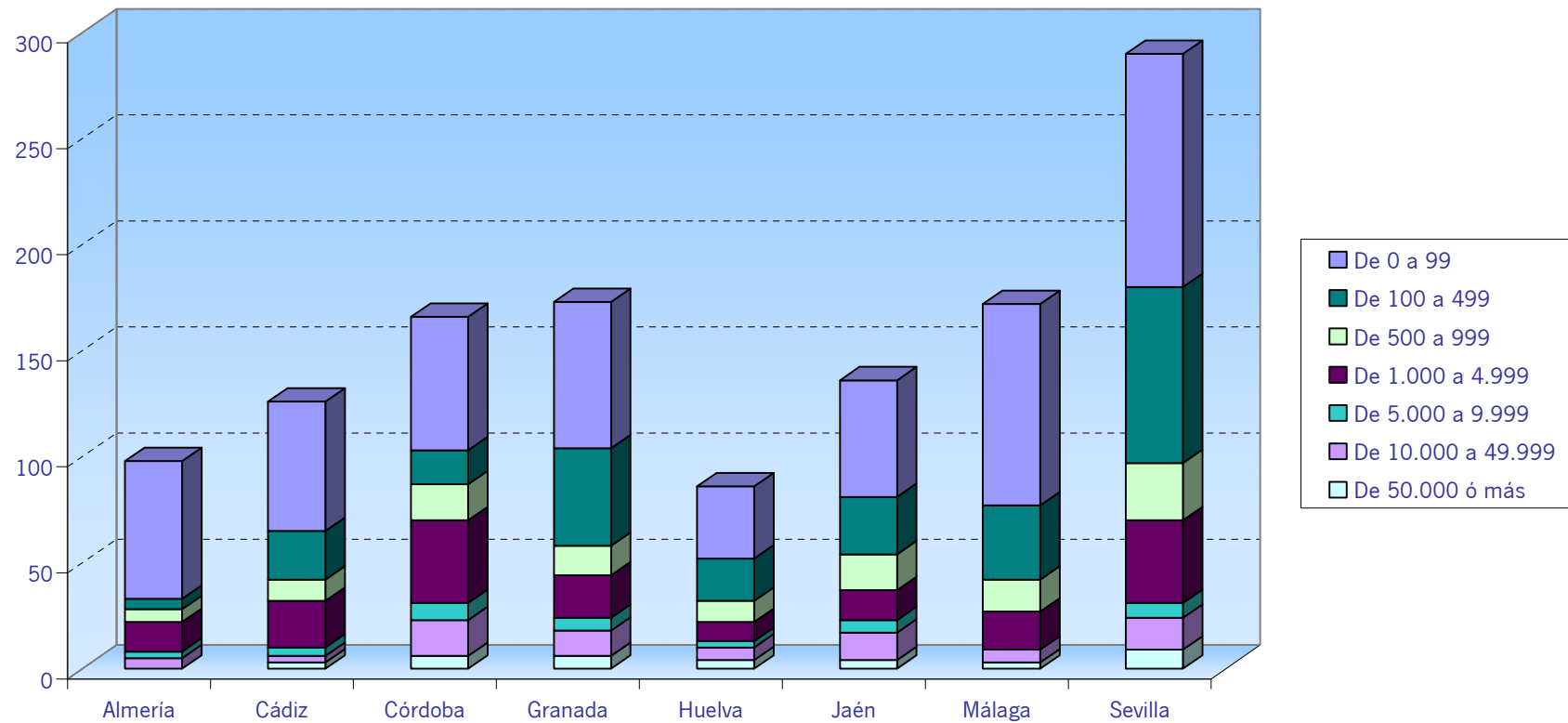
2.11. Tabla. Establecimientos del Registro Industrial con alta en 2007 por superficie del solar y provincia.

Solar (m ²)	Almería	Cádiz	Córdoba	Granada	Huelva	Jaén	Málaga	Sevilla	Total
De 0 a 99	65	61	63	69	34	55	95	110	552
De 100 a 499	5	23	16	46	20	27	35	83	255
De 500 a 999	6	10	17	14	10	17	15	27	116
De 1.000 a 4.999	14	22	39	20	9	14	18	39	175
De 5.000 a 9.999	3	4	8	6	3	6	-	7	37
De 10.000 a 49.999	5	3	17	12	6	13	6	15	77
De 50.000 ó más	-	3	6	6	4	4	3	9	35
TOTAL	98	126	166	173	86	136	172	290	1.247

2.12. Gráfico. Establecimientos del Registro Industrial con alta en 2007 por superficie del solar.



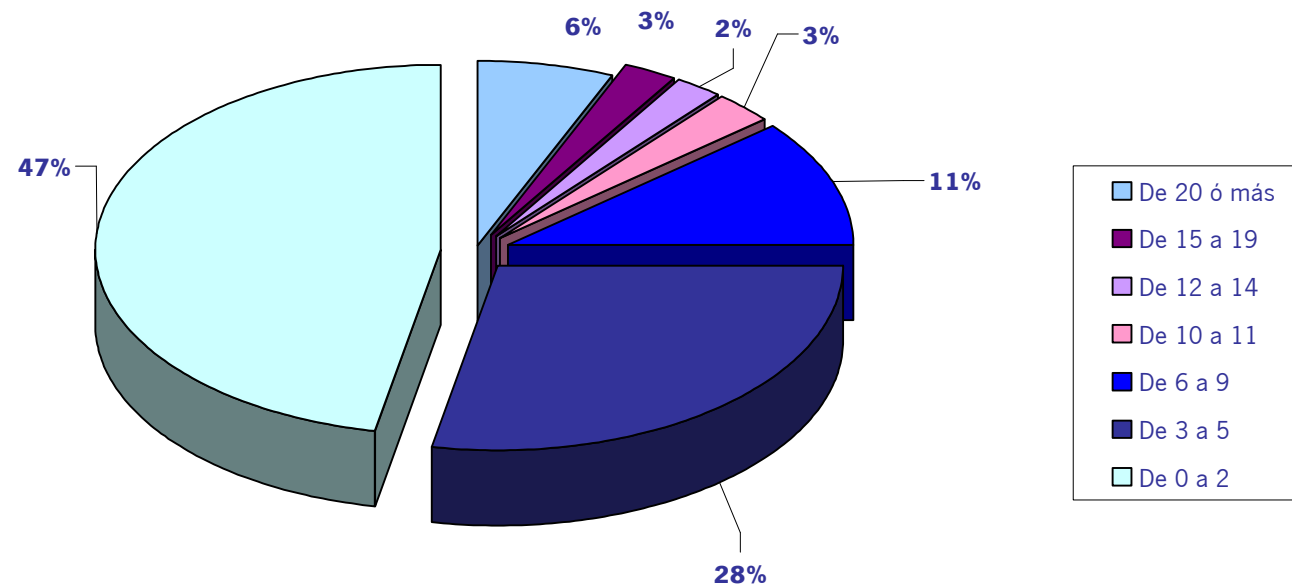
2.13. Gráfico. Establecimientos del Registro Industrial con alta en 2007 por superficie del solar y provincia.



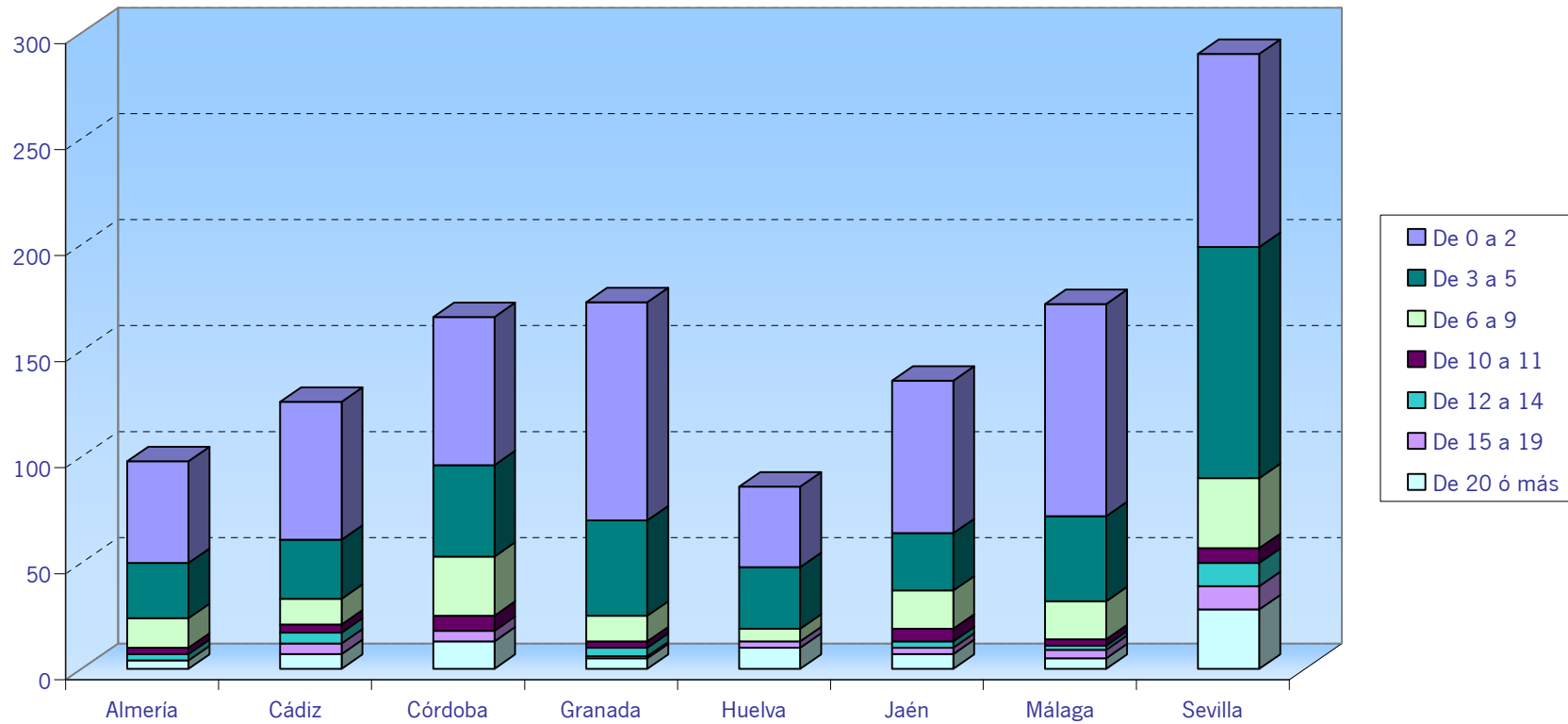
2.14. Tabla. Establecimientos del Registro Industrial con alta en 2007 por empleo y provincia.

Empleo	Almería	Cádiz	Córdoba	Granada	Huelva	Jaén	Málaga	Sevilla	Total
De 0 a 2	48	65	70	103	38	72	100	91	587
De 3 a 5	26	28	43	45	29	27	40	109	347
De 6 a 9	14	12	28	12	6	18	18	33	141
De 10 a 11	3	4	7	3	-	6	3	7	33
De 12 a 14	3	5	-	4	-	3	2	11	28
De 15 a 19	-	5	5	1	3	3	4	11	32
De 20 ó más	4	7	13	5	10	7	5	28	79
TOTAL	98	126	166	173	86	136	172	290	1.247

2.15. Gráfico. Establecimientos del Registro Industrial con alta en 2007 por empleo.



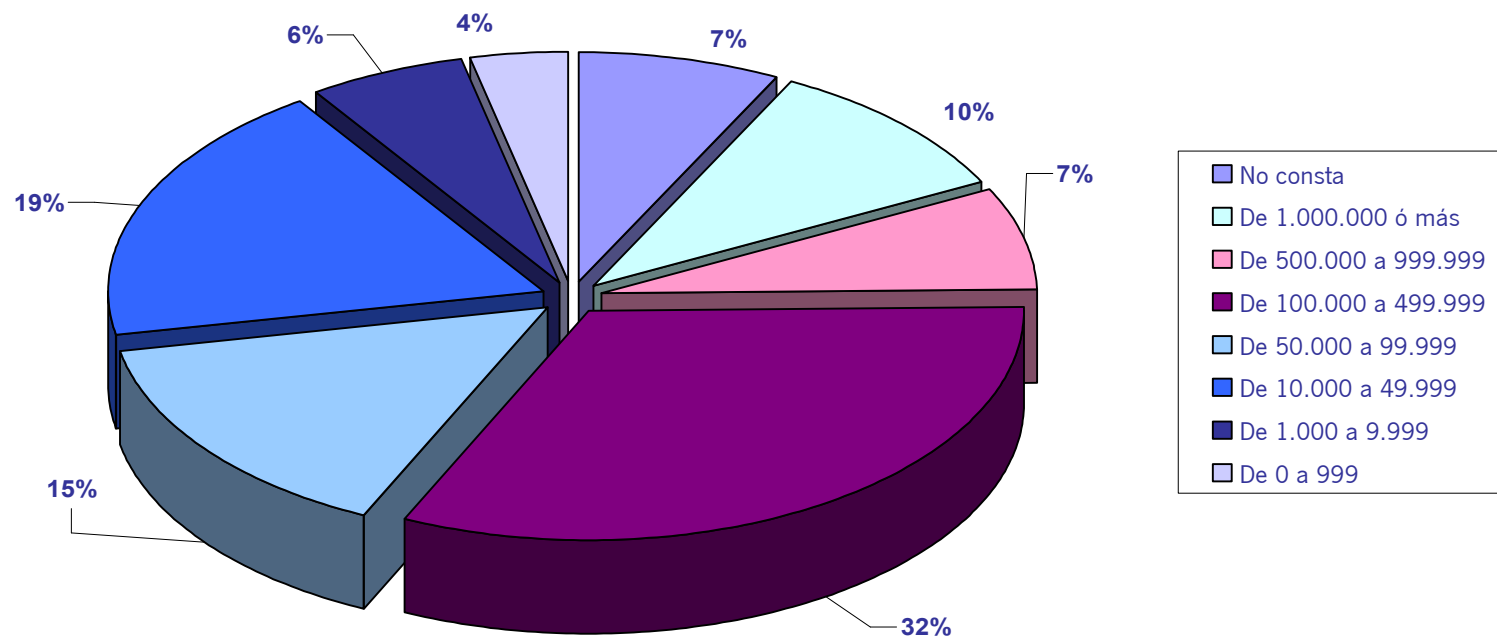
2.16. Gráfico. Establecimientos del Registro Industrial con alta en 2007 por empleo y provincia.



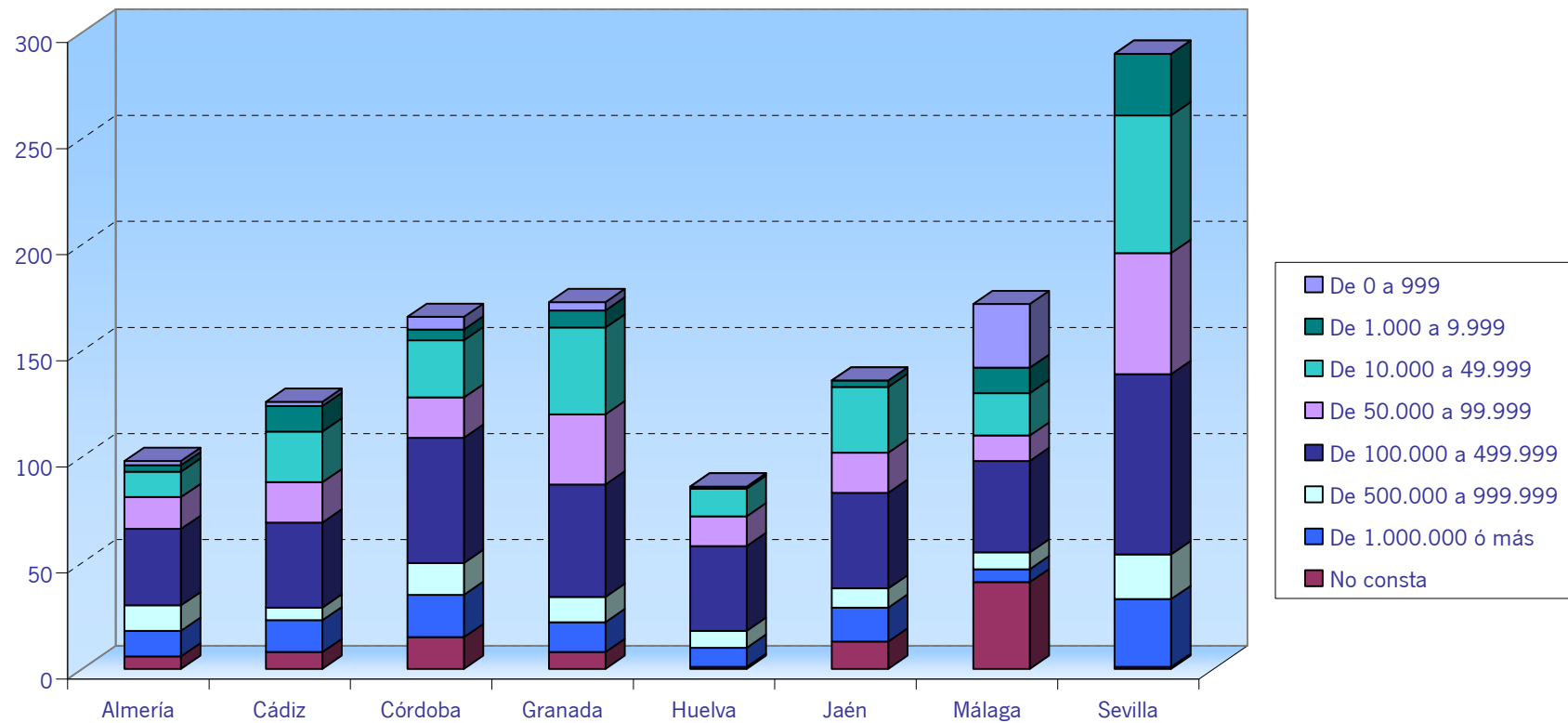
2.17. Tabla. Establecimientos del Registro Industrial con alta en 2007 por inversión realizada y provincia.

Inversión (€)	Almería	Cádiz	Córdoba	Granada	Huelva	Jaén	Málaga	Sevilla	Total
De 0 a 999	2	2	6	4	-	-	30	-	44
De 1.000 a 9.999	3	12	5	8	1	3	12	29	73
De 10.000 a 49.999	12	24	27	41	13	31	20	65	233
De 50.000 a 99.999	15	19	19	33	14	19	12	57	188
De 100.000 a 499.999	36	40	59	53	40	45	43	85	401
De 500.000 a 999.999	12	6	15	12	8	9	8	21	91
De 1.000.000 ó más	12	15	20	14	9	16	6	32	124
No consta	6	8	15	8	1	13	41	1	93
TOTAL	98	126	166	173	86	136	172	290	1.247

2.18. Gráfico. Establecimientos del Registro Industrial con alta en 2007 por inversión.



2.19. Gráfico. Establecimientos del Registro Industrial con alta en 2007 por inversión y provincia.



2.20. Tabla. Establecimientos del Registro Industrial con alta en 2007 por mes de inscripción y provincia.

Provincia	Enero	Febrero	Marzo	Abril	Mayo	Junio	Julio	Agosto	Septiembre	Octubre	Noviembre	Diciembre	Total
Almería	13	14	9	6	11	8	3	1	12	7	9	5	98
Cádiz	16	13	12	11	16	8	6	1	9	16	12	6	126
Córdoba	15	11	20	14	35	7	7	2	13	16	17	9	166
Granada	8	3	23	20	30	13	5	8	8	32	12	11	173
Huelva	1	1	3	9	19	14	17	-	2	11	9	-	86
Jaén	14	11	14	11	12	18	11	11	9	9	15	1	136
Málaga	11	3	19	13	24	11	10	3	9	25	29	15	172
Sevilla	56	43	44	13	27	29	10	4	13	34	12	5	290
TOTAL	134	99	144	97	174	108	69	30	75	150	115	52	1.247

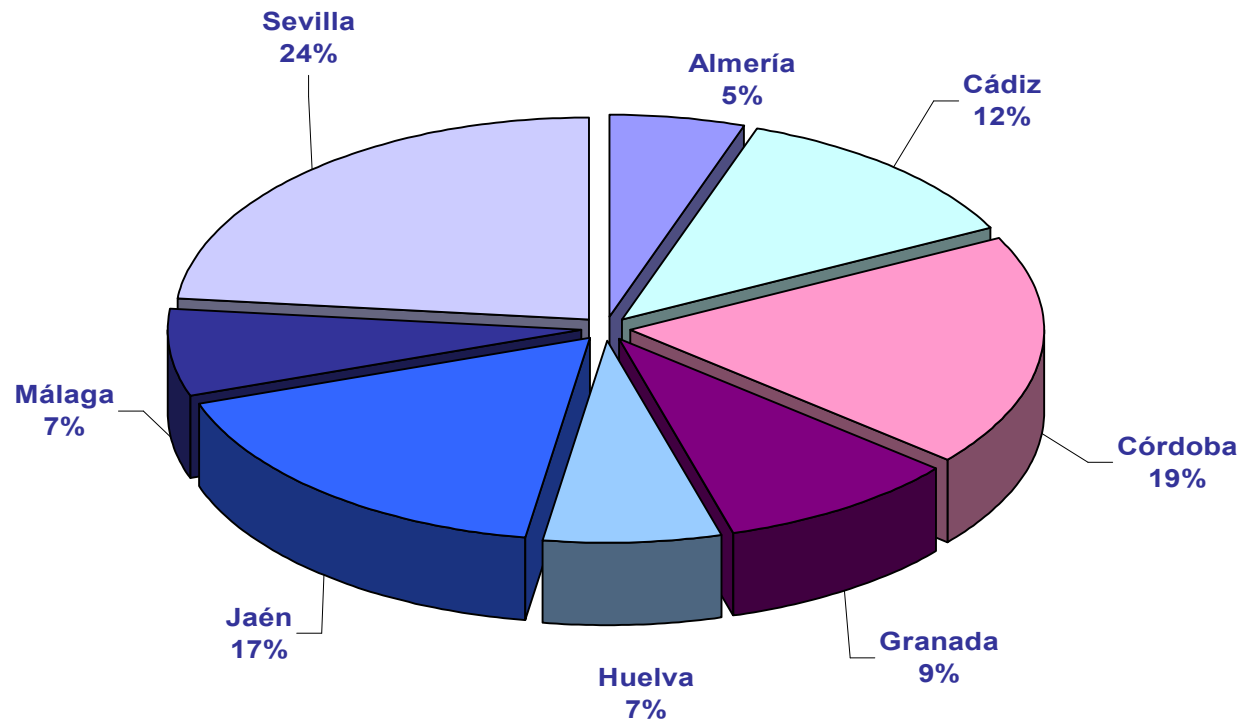
2.21. Gráfico. Establecimientos del Registro Industrial con alta en 2007 por mes de inscripción.



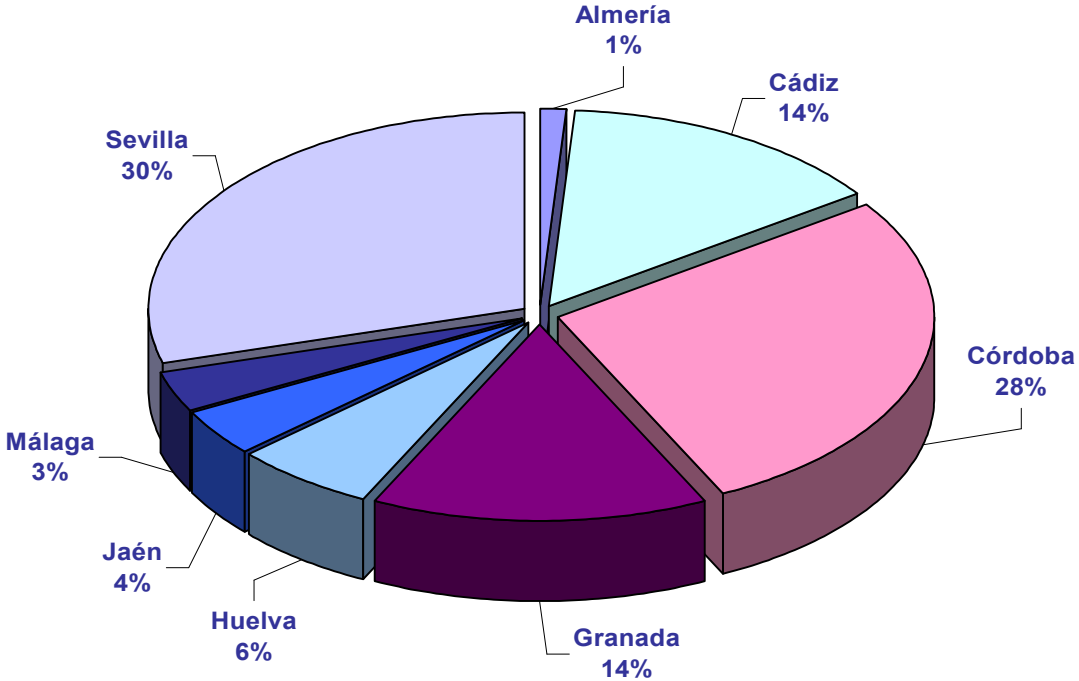
2.22. Tabla. Totales por provincia.

Provincia	Potencia Instalada (Kw)	Superficie solar (m ²)	Superficie edificada (m ²)	Empleo	Inversión (€)	Establecimientos
Almería	7.817	171.326	109.397	515	45.444.613	98
Cádiz	18.585	2.318.546	68.266	1.025	52.625.212	126
Córdoba	28.180	4.541.642	253.682	1.675	160.091.359	166
Granada	14.088	2.351.877	104.906	755	63.709.150	173
Huelva	10.613	1.005.913	226.245	1.287	113.392.736	86
Jaén	26.147	639.212	258.784	722	96.157.942	136
Málaga	10.592	532.837	222.159	693	41.338.302	172
Sevilla	35.069	4.823.271	336.483	2.771	282.283.525	290
TOTAL	151.091	16.384.624	1.579.922	9.443	855.042.838	1.247

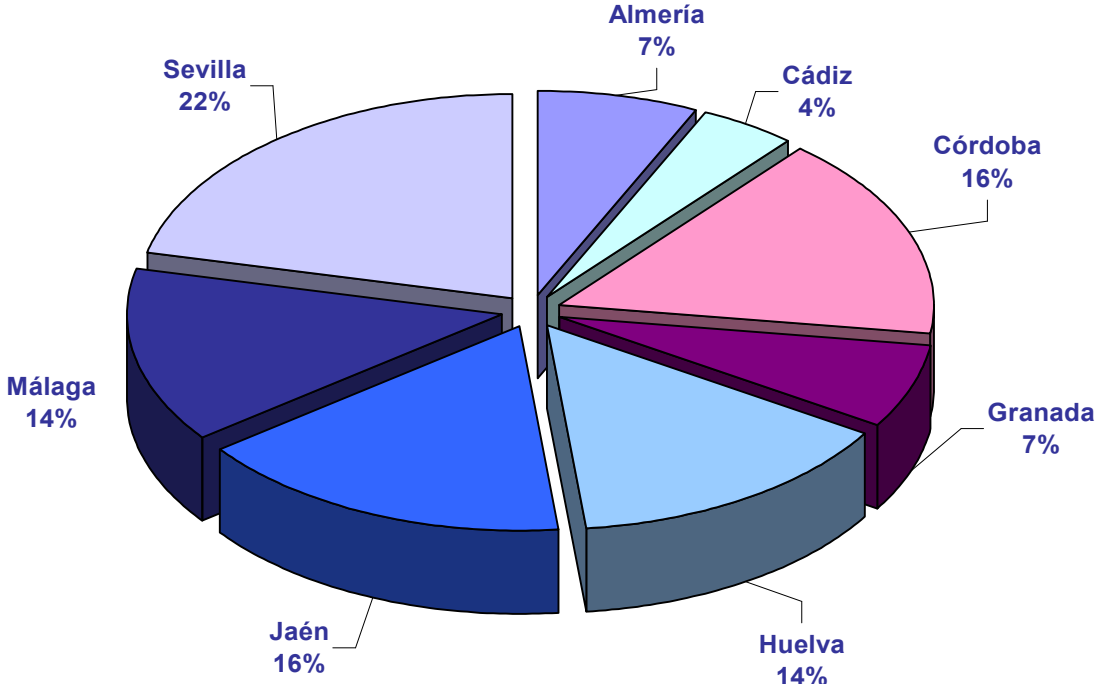
2.23. Gráfico. Potencia instalada (Kw) por provincia.



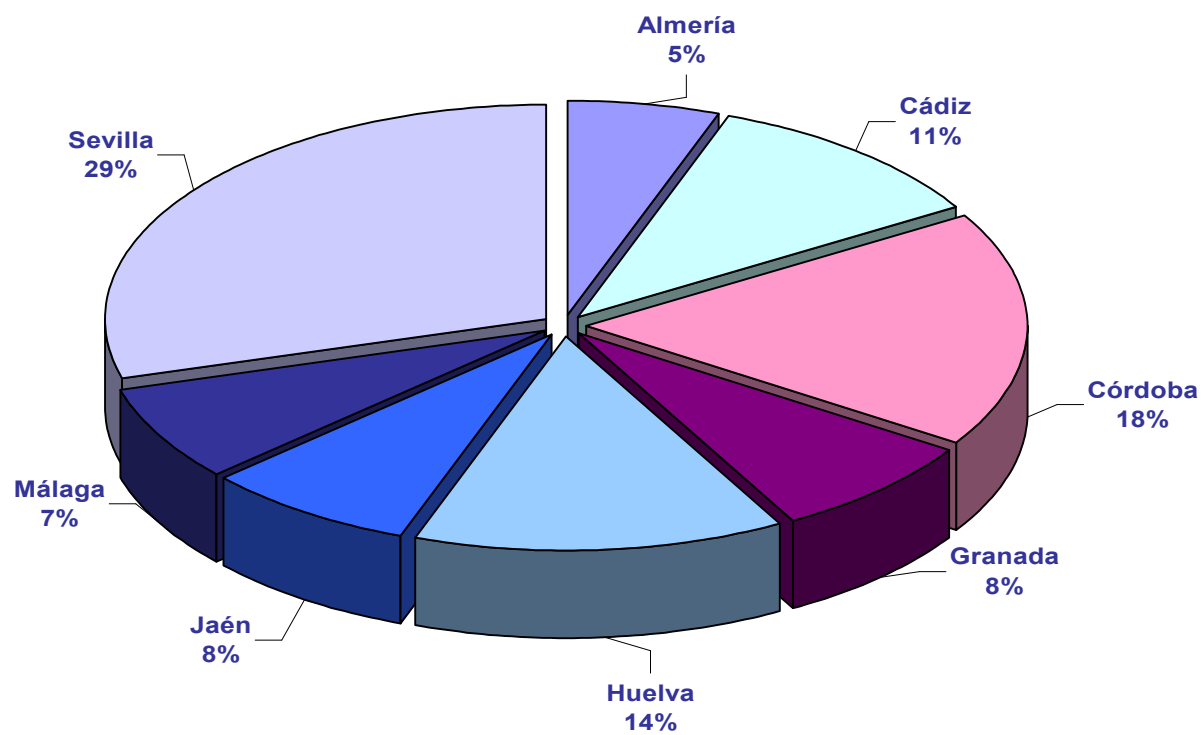
2.24. Gráfico. Superficie del solar (m2) por provincia.



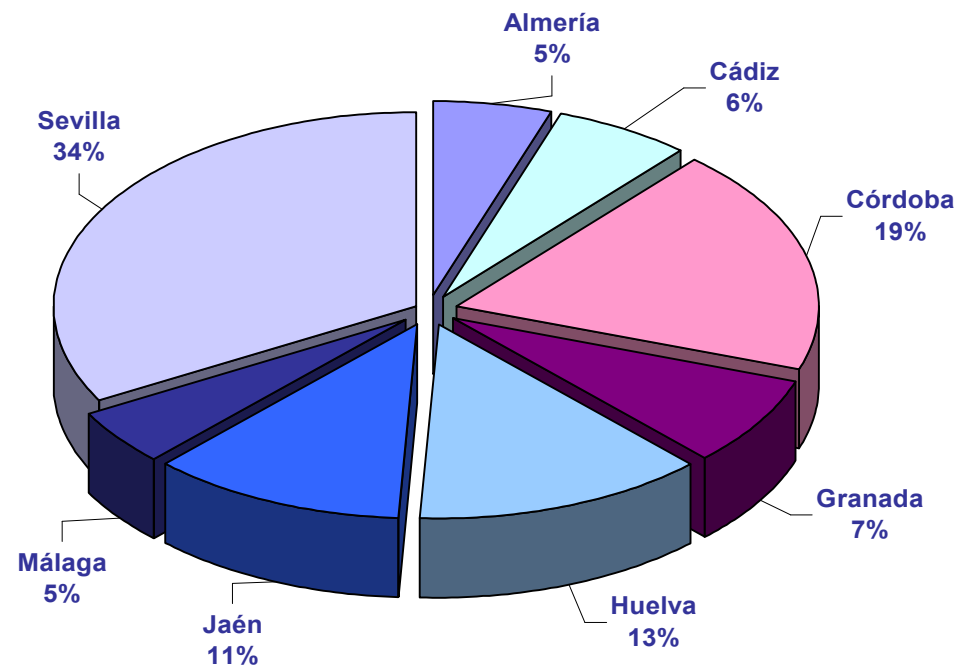
2.25. Gráfico. Superficie edificada (m2) por provincia.



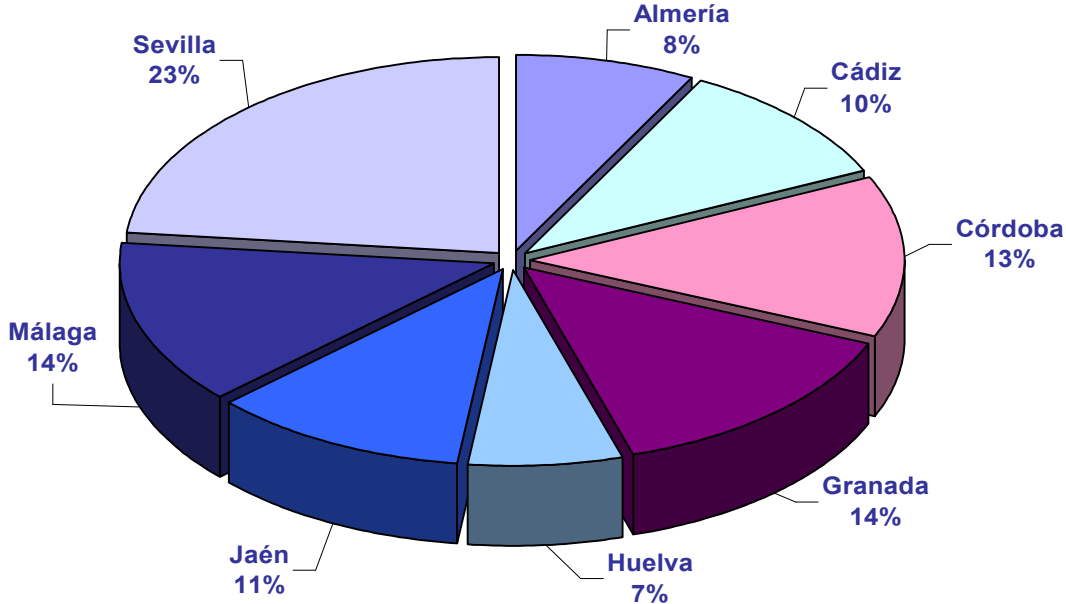
2.26. Gráfico. Empleo por provincia.



2.27. Gráfico. Inversión (€) por provincia.



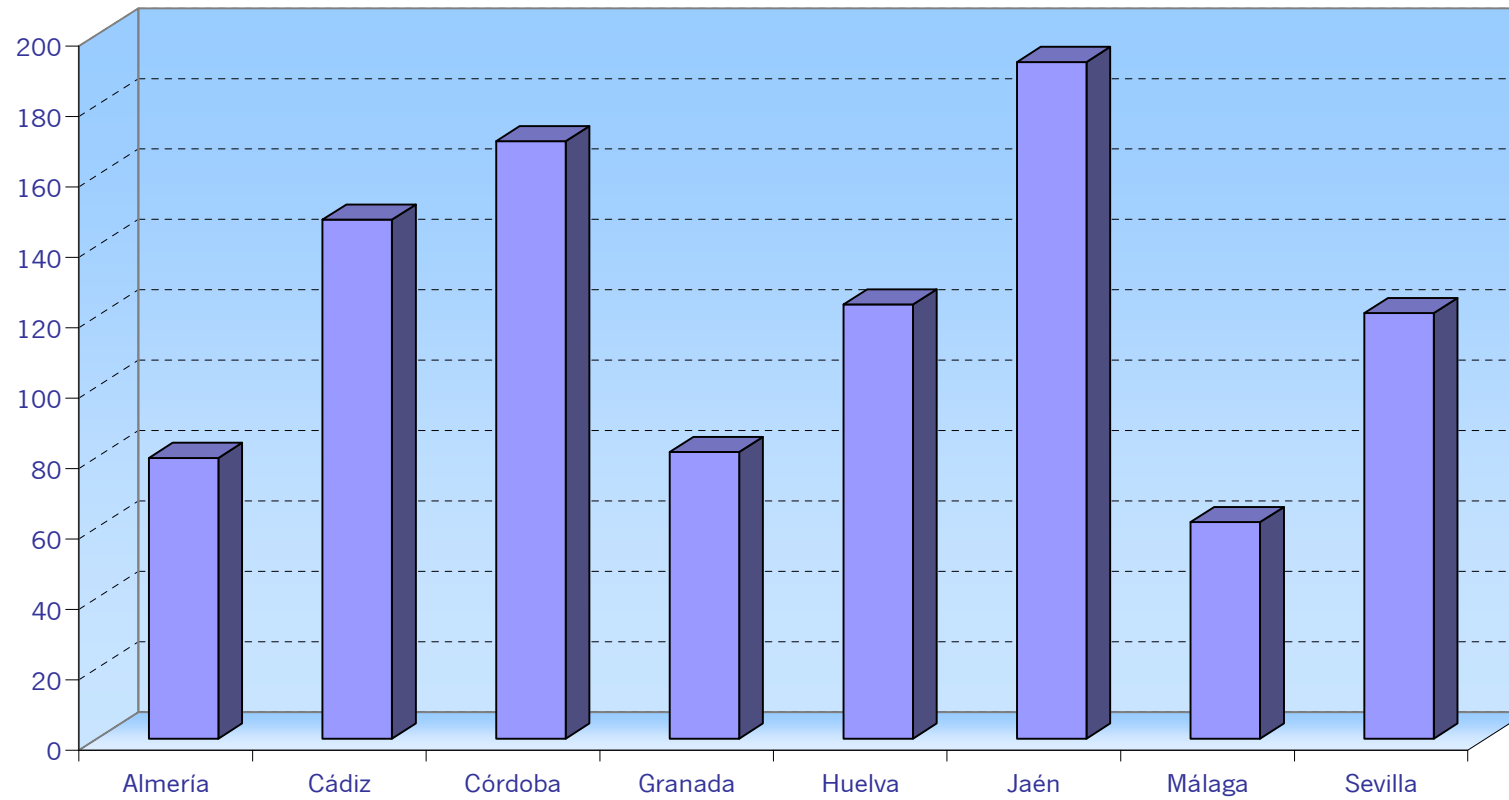
2.28. Gráfico. Establecimientos por provincia.



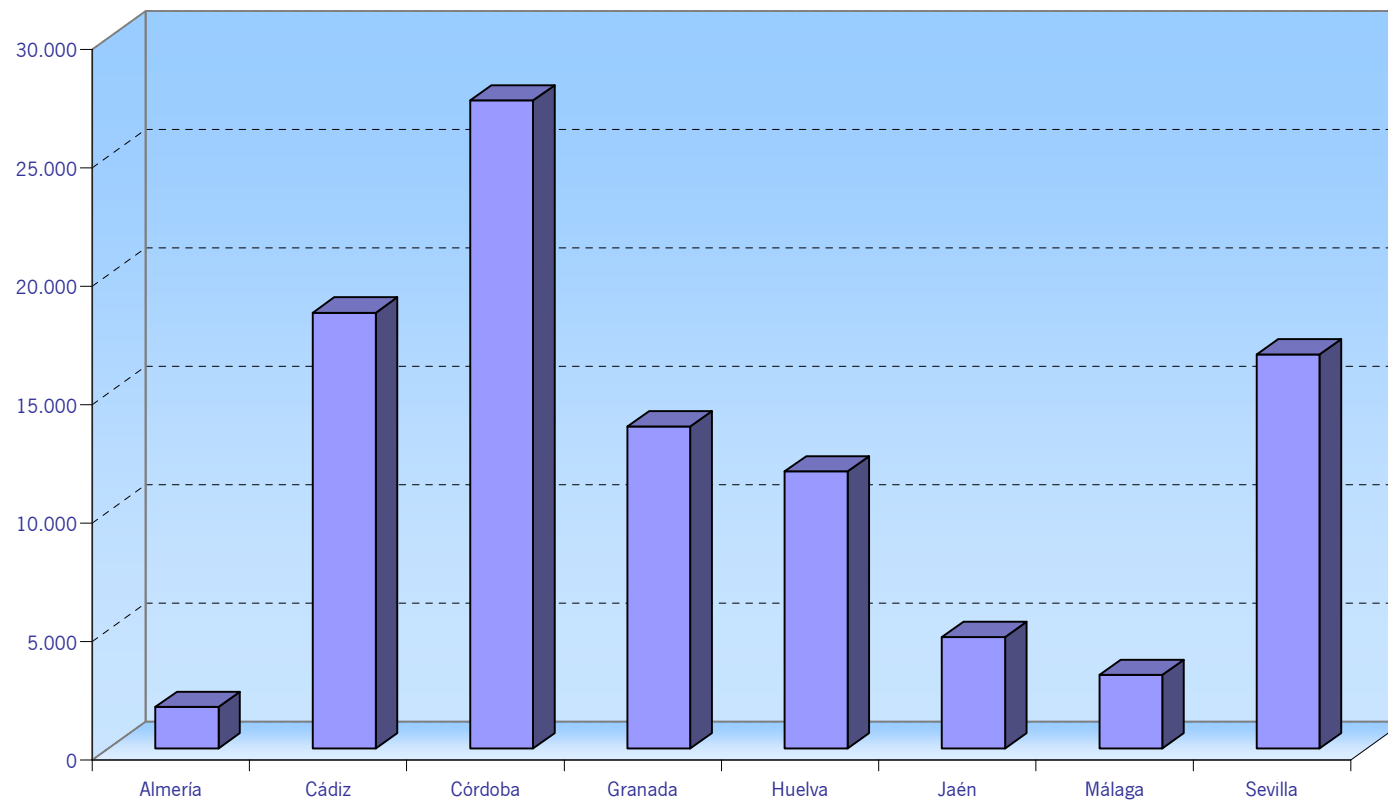
2.29. Tabla. Ratios por provincia.

Provincia	Potencia/ N° Establec.	S_solar/ N° Establec.	S_edificio/ N° Establec.	Empleo/ N° Establec.	Inversión/ N° Establec.
Almería	80	1.748	1.116	5	463.721
Cádiz	148	18.401	542	8	417.660
Córdoba	170	27.359	1.528	10	964.406
Granada	81	13.595	606	4	368.261
Huelva	123	11.697	2.631	15	1.318.520
Jaén	192	4.700	1.903	5	707.044
Málaga	62	3.098	1.292	4	240.339
Sevilla	121	16.632	1.160	10	973.391

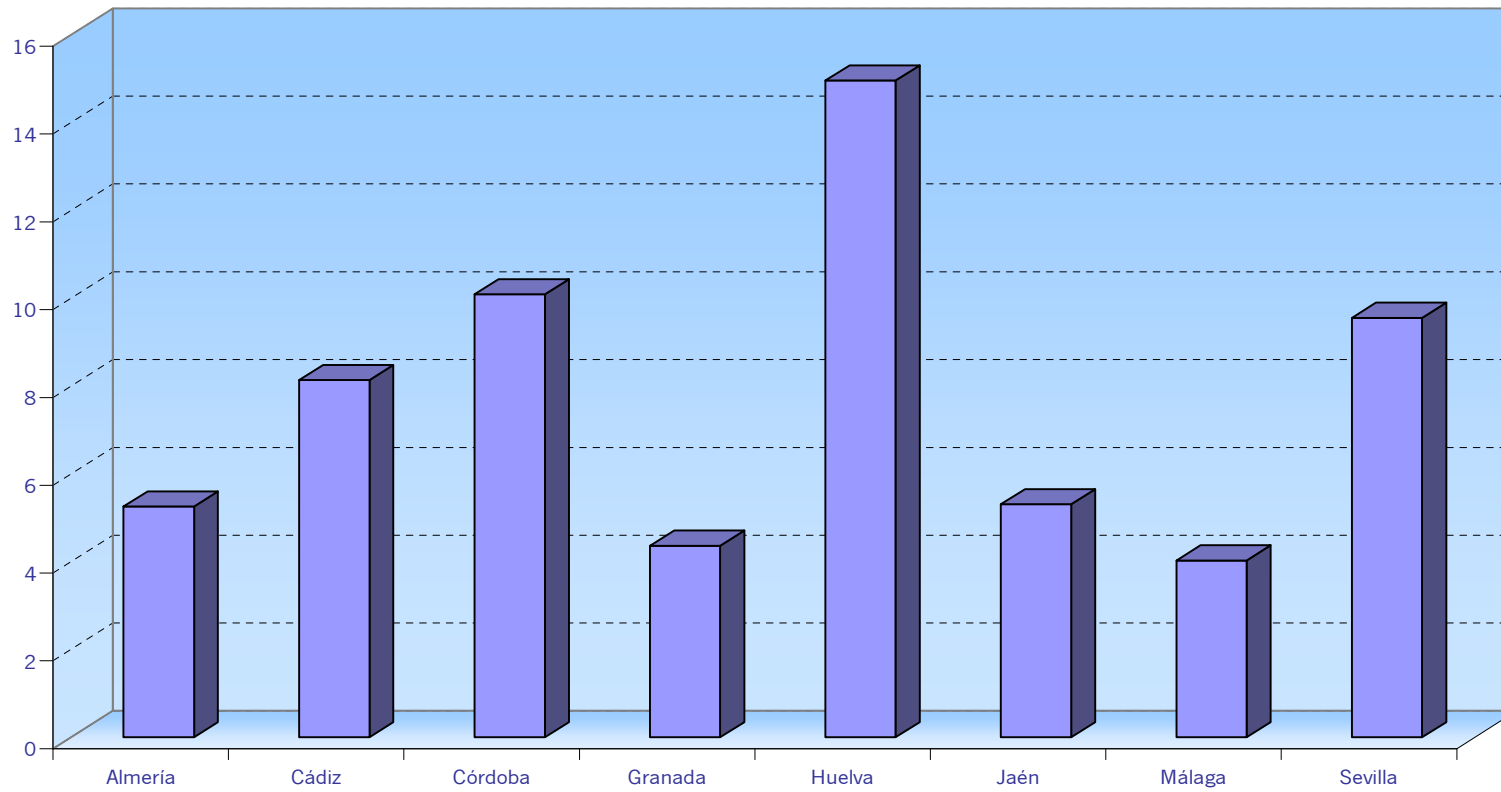
2.30. Gráfico. Potencia/Establecimientos.



2.31. Gráfico. Superficie del solar/Establecimientos.



2.32. Gráfico. Empleo/Establecimientos.



2.33. Gráfico. Inversión/Establecimientos.

