



EXPLOTACIÓN DEL REGISTRO DE ESTABLECIMIENTOS INDUSTRIALES DE ANDALUCÍA

AÑO 2020



ÍNDICE

1. Introducción.....	Página 3
2. Relación de tablas y gráficos.....	Página 4
2.1. Tabla. Establecimientos del Registro Industrial con alta en 2020 por sección de actividad económica y provincia.	Página 4
2.2. Gráfico. Establecimientos del Registro Industrial con alta en 2020 por provincia.	Página 5
2.3. Gráfico. Establecimientos del Registro Industrial con alta en 2020 por sección de actividad económica.....	Página 5
2.4. Gráfico. Establecimientos del Registro Industrial con alta en 2020 por sección de actividad económica y provincia.....	Página 6
2.5. Tabla. Establecimientos del Registro Industrial con alta en 2020 por división de actividad económica y provincia.	Página 7
2.6. Gráfico. Establecimientos del Registro Industrial con alta en 2020 por división de actividad económica.	Página 10
2.7. Gráfico. Establecimientos del Registro Industrial con alta en 2020 por división de actividad económica para la rama de industria.....	Página 11
2.8. Tabla. Establecimientos del Registro Industrial con alta en 2020 por potencia instalada y provincia.....	Página 12
2.9. Gráfico. Establecimientos del Registro Industrial con alta en 2020 por potencia instalada.	Página 12
2.10. Gráfico. Establecimientos del Registro Industrial con alta en 2020 por potencia instalada y provincia.	Página 13
2.11. Tabla. Establecimientos del Registro Industrial con alta en 2020 por superficie y provincia.....	Página 14
2.12. Gráfico. Establecimientos del Registro Industrial con alta en 2020 por superficie	Página 14
2.13. Gráfico. Establecimientos del Registro Industrial con alta en 2020 por superficie y provincia.	Página 15
2.14. Tabla. Establecimientos del Registro Industrial con alta en 2020 por empleo y provincia	Página 16
2.15. Gráfico. Establecimientos del Registro Industrial con alta en 2020 por empleo	Página 16
2.16. Gráfico. Establecimientos del Registro Industrial con alta en 2020 por empleo y provincia.	Página 17
2.17. Tabla. Establecimientos del Registro Industrial con alta en 2020 por mes de inscripción y provincia.	Página 18
2.18. Gráfico. Establecimientos del Registro Industrial con alta en 2020 por mes de inscripción.....	Página 18
2.19. Gráfico. Establecimientos del Registro Industrial con alta en 2020 por mes de inscripción y provincia.	Página 19
2.20. Tabla. Totales por provincia.	Página 20
2.21. Gráfico. Potencia instalada (Kw) por provincia.	Página 20
2.22. Gráfico. Superficie (m2) por provincia.....	Página 20
2.23. Gráfico. Empleo por provincia.	Página 21
2.24. Gráfico. Establecimientos por provincia.	Página 21
2.25. Tabla. Ratios por provincia.	Página 22
2.26. Gráfico. Potencia/Establecimientos.	Página 22
2.27. Gráfico. Superficie/Establecimientos.....	Página 23
2.28. Gráfico. Empleo/Establecimientos.....	Página 23

1. Introducción

El Registro Integrado Industrial de Andalucía se crea por Decreto de 83/2016, de 19 de abril.

Uno de los fines con los que se crea el registro es poseer la constatación administrativa de la existencia de las actividades industriales y disponer de la información necesaria sobre estas actividades y de los servicios relacionados con las mismas, así como de las Entidades de Acreditación, Organismos de Control, Laboratorios y otros agentes autorizados en materia de seguridad y calidad industrial, para el ejercicio de las competencias atribuidas a las distintas Administraciones Públicas en materia económica e industrial.

La información existente en el Registro se estructura en tres divisiones:

División A: Establecimientos e instalaciones en las que se realicen las actividades siguientes:

- a) Las actividades dirigidas a la obtención, reparación, mantenimiento, transformación o reutilización de productos industriales, el envasado y embalaje, y el aprovechamiento, recuperación y eliminación de residuo subproductos, cualquiera que sea la naturaleza de los recursos o procesos técnicos utilizados y, en su caso, las instalaciones que éstas precisen.
- b) las actividades de generación, distribución y suministro de la energía y productos energéticos.
- c) Las actividades de investigación, aprovechamiento y beneficio de los yacimientos minerales y demás recursos geológicos, cualquiera que sea su origen y estado físico.
- d) Las instalaciones nucleares y radiactivas.
- e) Las industrias de fabricación de armas, explosivos y artículos de pirotecnia y cartuchería y, aquellas que se declaren de interés para la defensa nacional.
- f) Las industrias alimentarias, agrarias, pecuarias, forestales y pesqueras.
- g) Las actividades industriales relacionadas con el transporte y las telecomunicaciones.
- h) Las actividades industriales relativas al medicamento y a la sanidad.
- i) Las actividades industriales relativas al fomento de la cultura.

División B: Empresas o entidades de servicios relativas a la actividad industrial siguiente:

Los servicios de ingeniería, diseño, consultoría tecnológica y asistencia técnica de carácter industrial directamente relacionados con las industrias, actividades e instalaciones que se relacionan en el apartado anterior.

División C: Agentes en materia de seguridad y calidad industrial, energías renovables, ahorro y eficiencia energética, que figuran a continuación: los organismos de control, laboratorios y otros agentes en materia de seguridad y calidad industrial, energía renovables, ahorro y eficiencia energética.

Las tablas y gráficos elaborados en esta publicación hacen referencia únicamente a las altas que se han dado en el Registro en la División 1. La clasificación de actividad económica utilizada para la elaboración de los mismos ha sido la Clasificación Nacional de Actividades Económicas 2009 revisión 1.

Fuente de información
Secretaría General de Industria y Minas
Consejería de Transformación Económica, Industria,
Conocimiento y Universidades

Elaboración y edición
Unidad Estadística y Cartográfica
Consejería de Transformación Económica, Industria,
Conocimiento y Universidades

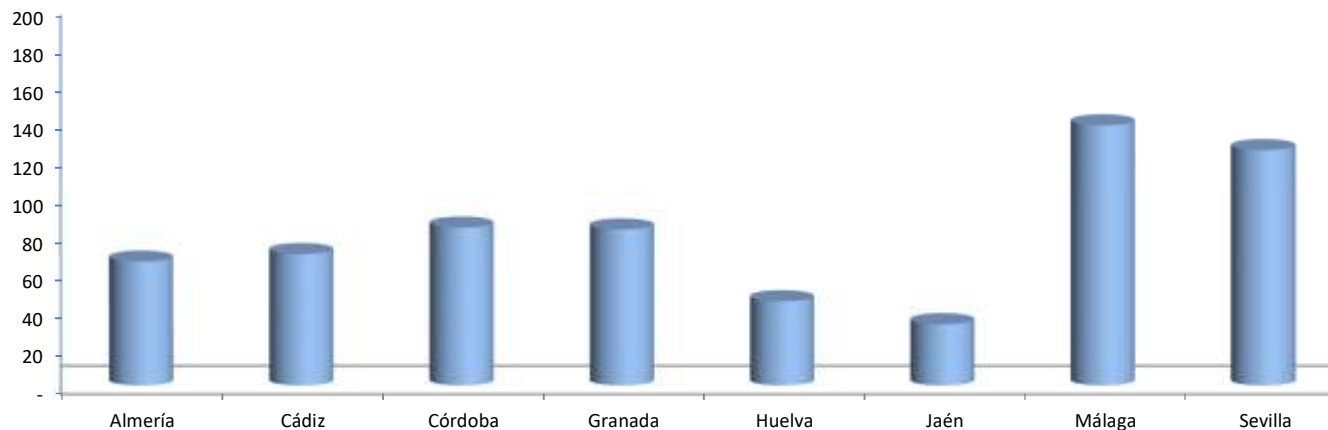
Imágenes
freepik

2. Relación de tablas y gráficos.

2.1. Tabla. Establecimientos del Registro Industrial con alta en 2020 por sección de actividad económica y provincia.

Actividad económica. Secciones CNAE-09 Rev.1	Almería	Cádiz	Córdoba	Granada	Huelva	Jaén	Málaga	Sevilla	Total
A. Agricultura, ganadería, silvicultura y pesca	3	-	2	1	-	-	4	-	10
B. Industrias extractivas	3	-	3	1	-	-	-	-	7
C. Industria manufacturera	13	28	25	31	15	9	40	47	208
D. Suministro de energía eléctrica, gas, vapor y aire acondicionado	-	-	1	1	2	-	4	3	11
E. Suministro de agua, actividades de saneamiento, gestión de residuos y descontaminación	-	-	1	-	-	-	1	2	4
F. Construcción	1	2	-	7	-	-	6	3	19
G. Comercio al por mayor y al por menor; Reparación de vehículos de motor y motocicletas	39	38	49	30	25	23	75	66	345
H. Transporte y almacenamiento	1	-	-	2	1	-	1	-	5
I. Hostelería	-	-	-	2	-	-	-	-	2
J. Información y comunicaciones	-	-	-	-	-	-	2	-	2
L. Actividades inmobiliarias	-	-	-	1	-	-	-	-	1
M. Actividades profesionales, científicas y técnicas	-	-	1	1	1	-	4	-	7
N. Actividades administrativas y servicios auxiliares	-	-	1	1	-	-	-	3	5
O. Administración pública y defensa; Seguridad Social obligatoria	1	-	-	-	-	-	-	-	1
P. Educación	-	-	-	1	-	-	-	-	1
Q. Actividades sanitarias y de servicios sociales	-	-	-	1	-	-	-	-	1
R. Actividades artísticas, recreativas y de entretenimiento	4	-	-	1	-	-	-	-	5
S. Otros servicios	-	1	-	1	-	-	1	1	4
Total	65	69	83	82	44	32	138	125	638

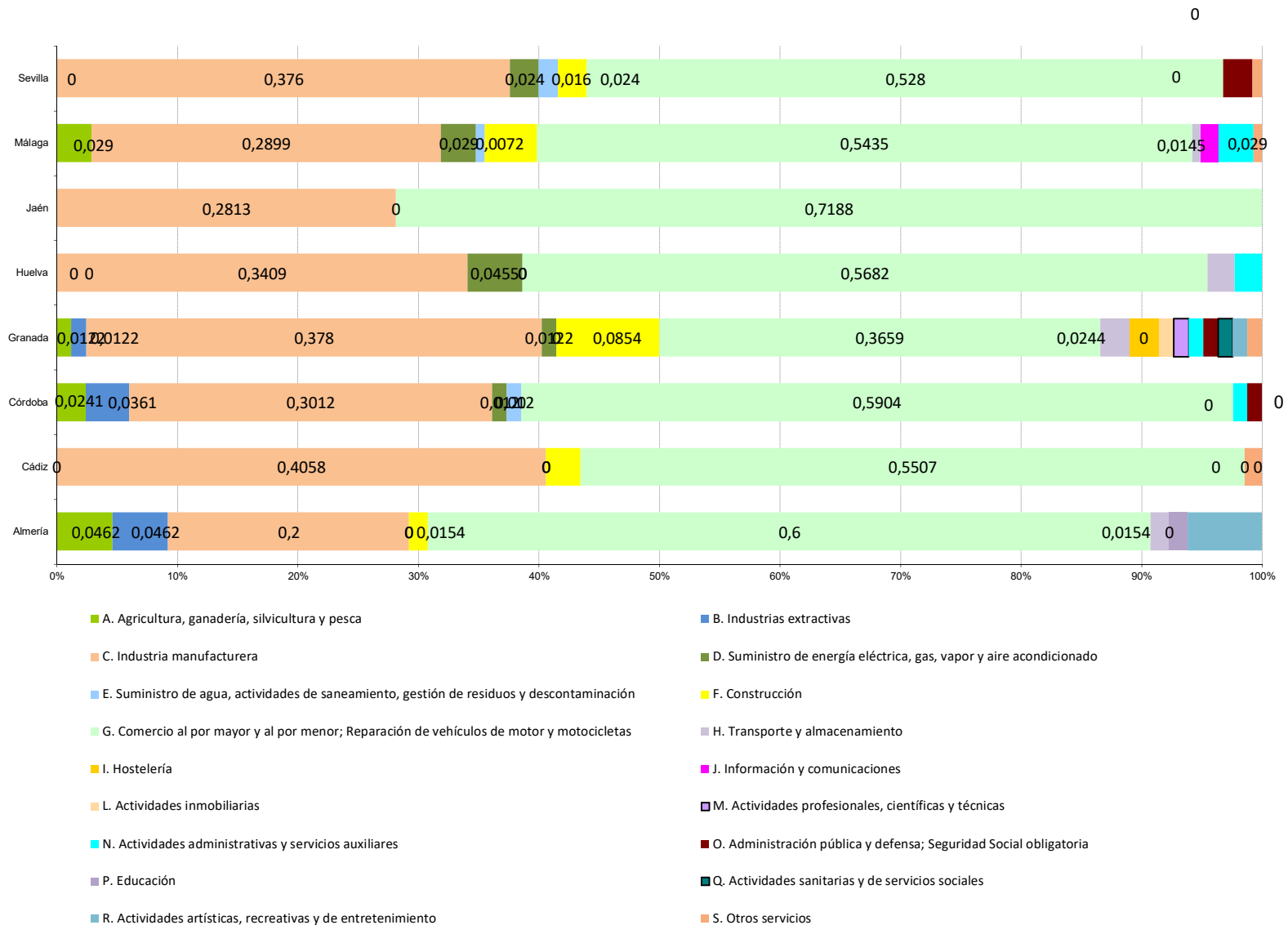
2.2. Gráfico: Establecimientos del Registro Industrial con alta en 2020 por provincia



2.3. Gráfico: Establecimientos del Registro Industrial con alta en 2020 por sección económica



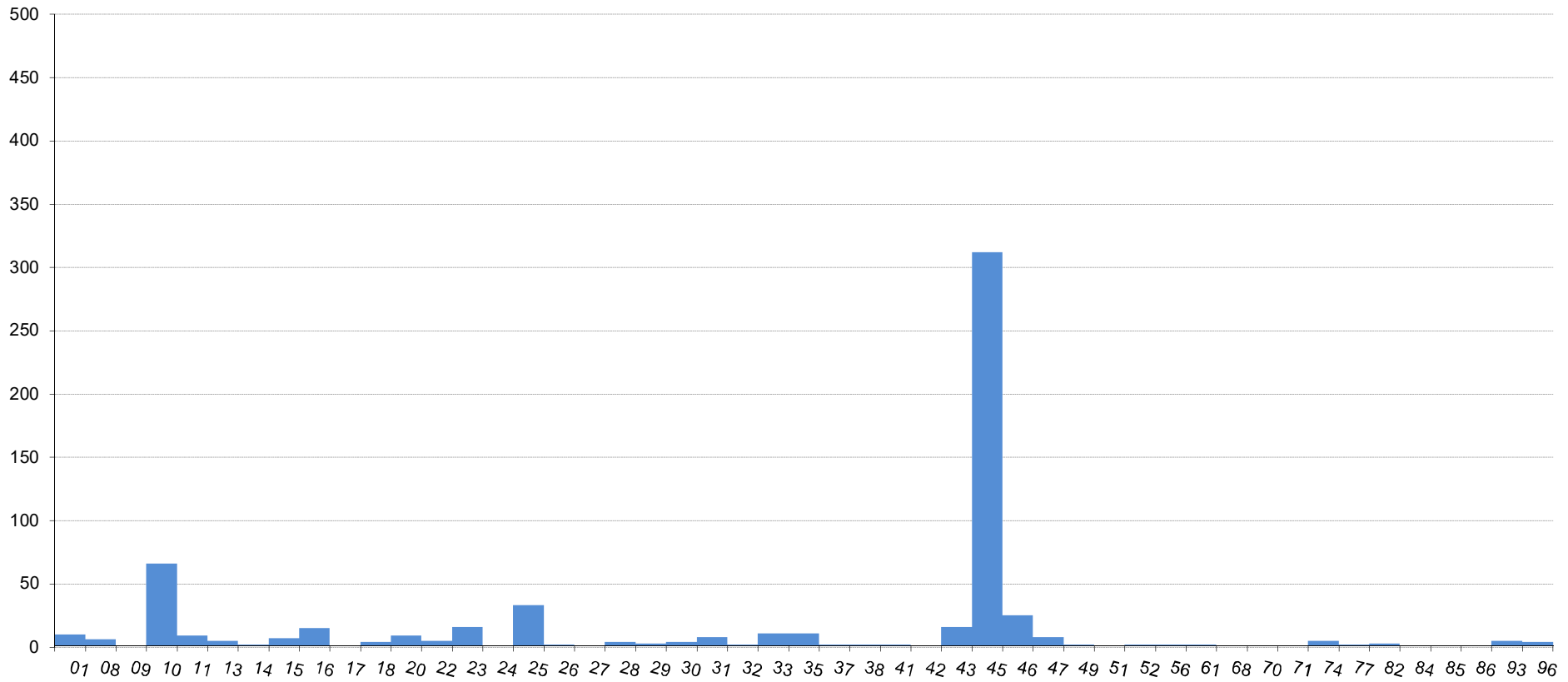
2.4. Gráfico: Establecimientos del Registro Industrial con alta en 2020 por sección de actividad económica y provincia.



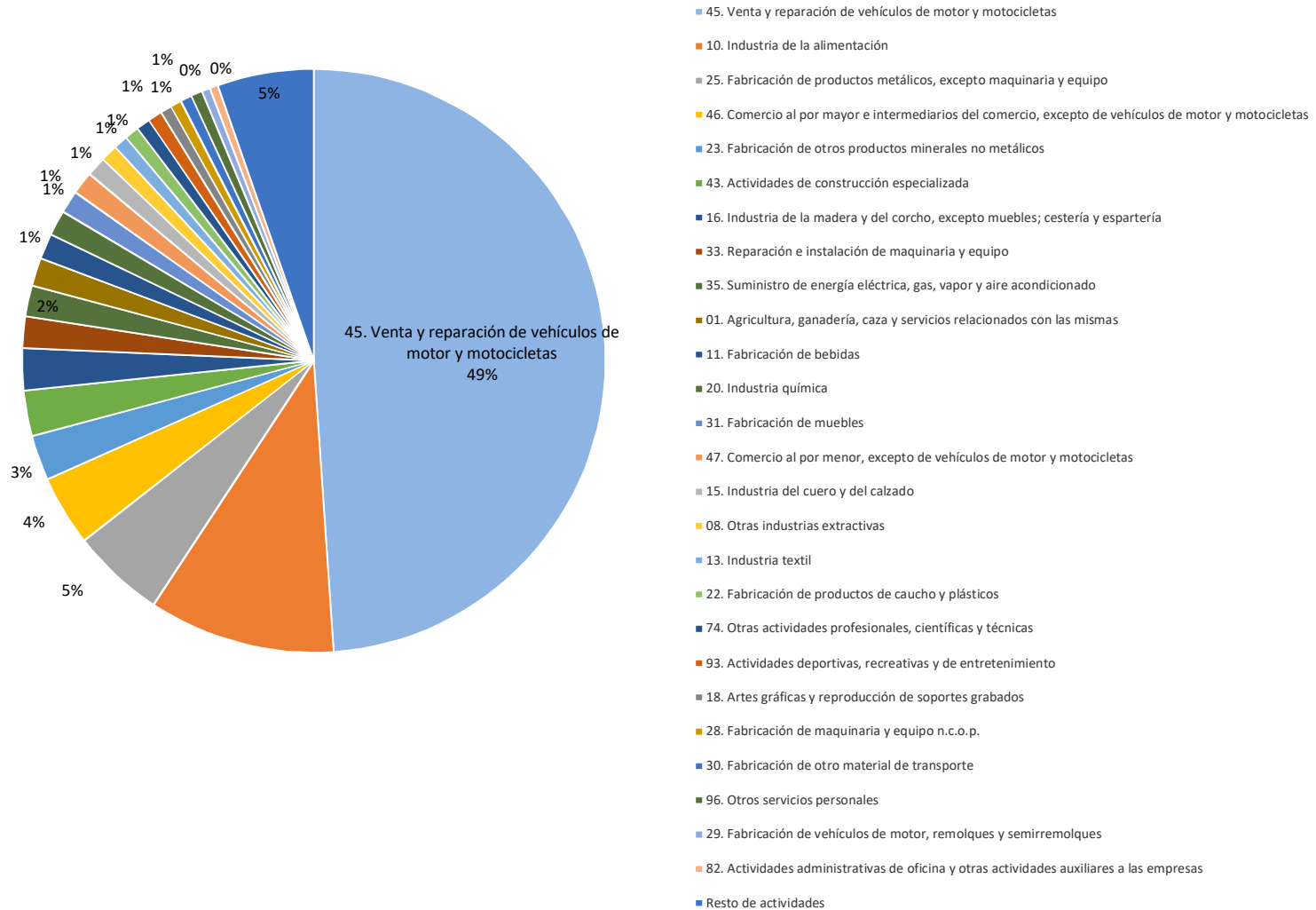
2.5. Tabla. Establecimientos del Registro Industrial con alta en 2020 por división de actividad económica y provincia.

Actividad económica. Divisiones CNAE-09 Rev.1	Almería	Cádiz	Córdoba	Granada	Huelva	Jaén	Málaga	Sevilla	Total
01. Agricultura, ganadería, caza y servicios relacionados con las mismas	3	-	2	1	-	-	4	-	10
08. Otras industrias extractivas	2	-	3	1	-	-	-	-	6
09. Actividades de apoyo a las industrias extractivas	1	-	-	-	-	-	-	-	1
10. Industria de la alimentación	2	4	11	10	6	2	20	11	66
11. Fabricación de bebidas	1	5	1	1	-	-	-	1	9
13. Industria textil	-	-	2	-	-	-	1	2	5
14. Confección de prendas de vestir	-	-	-	-	-	-	-	2	2
15. Industria del cuero y del calzado	-	5	-	-	1	-	-	1	7
16. Industria de la madera y del corcho, excepto muebles; cestería y espartería	-	-	1	3	2	1	3	5	15
17. Industria del papel	-	-	1	-	-	-	-	-	1
18. Artes gráficas y reproducción de soportes grabados	1	-	1	-	-	1	1	-	4
20. Industria química	3	-	-	4	1	1	-	-	9
22. Fabricación de productos de caucho y plásticos	-	-	1	1	1	1	-	1	5
23. Fabricación de otros productos minerales no metálicos	1	1	3	5	-	1	5	-	16
24. Metalurgia; fabricación de productos de hierro, acero y ferroaleaciones	-	-	-	-	-	-	-	1	1
25. Fabricación de productos metálicos, excepto maquinaria y equipo	2	6	1	4	3	1	5	11	33
26. Fabricación de productos informáticos, electrónicos y ópticos	-	-	-	-	-	-	2	-	2
27. Fabricación de material y equipo eléctrico	-	-	-	-	-	-	-	1	1
28. Fabricación de maquinaria y equipo n.c.o.p.	-	1	1	-	-	1	-	1	4
29. Fabricación de vehículos de motor, remolques y semirremolques	-	-	-	1	-	-	-	2	3
30. Fabricación de otro material de transporte	-	1	-	1	-	-	-	2	4
31. Fabricación de muebles	2	1	1	-	-	-	-	4	8
32. Otras industrias manufactureras	-	-	1	-	-	-	1	-	2
33. Reparación e instalación de maquinaria y equipo	1	4	-	1	1	-	2	2	11
35. Suministro de energía eléctrica, gas, vapor y aire acondicionado	-	-	1	1	2	-	4	3	11
37. Recogida y tratamiento de aguas residuales	-	-	1	-	-	-	1	-	2
38. Recogida, tratamiento y eliminación de residuos; valorización	-	-	-	-	-	-	-	2	2
41. Construcción de edificios	-	-	-	1	-	-	1	-	2
42. Ingeniería civil	-	-	-	-	-	-	-	1	1
43. Actividades de construcción especializada	1	2	-	6	-	-	5	2	16
45. Venta y reparación de vehículos de motor y motocicletas	29	36	47	25	19	22	72	62	312
46. Comercio al por mayor e intermediarios del comercio, excepto de vehículos de motor y motocicletas	6	1	1	4	6	1	2	4	25
47. Comercio al por menor, excepto de vehículos de motor y motocicletas	4	1	1	1	-	-	1	-	8
49. Transporte terrestre y por tubería	1	-	-	-	1	-	-	-	2
51. Transporte aéreo	-	-	-	-	-	-	1	-	1
52. Almacenamiento y actividades anexas al transporte	-	-	-	2	-	-	-	-	2
56. Servicios de comidas y bebidas	-	-	-	2	-	-	-	-	2
61. Telecomunicaciones	-	-	-	-	-	-	2	-	2
68. Actividades inmobiliarias	-	-	-	1	-	-	-	-	1
70. Actividades de las sedes centrales; actividades de consultoría de gestión empresarial	-	-	-	1	-	-	-	-	1
71. Servicios técnicos de arquitectura e ingeniería; ensayos y análisis técnicos	-	-	-	-	1	-	-	-	1
74. Otras actividades profesionales, científicas y técnicas	-	-	1	-	-	-	4	-	5
77. Actividades de alquiler	-	-	1	1	-	-	-	-	2
82. Actividades administrativas de oficina y otras actividades auxiliares a las empresas	-	-	-	-	-	-	-	3	3
84. Administración Pública y defensa; Seguridad Social obligatoria	1	-	-	-	-	-	-	-	1
85. Educación	-	-	-	1	-	-	-	-	1
86. Actividades sanitarias	-	-	-	1	-	-	-	-	1
93. Actividades deportivas, recreativas y de entretenimiento	4	-	-	1	-	-	-	-	5
96. Otros servicios personales	-	1	-	1	-	-	1	1	4
Total	65	69	83	82	44	32	138	125	638

2.6. Gráfico: Establecimientos del Registro Industrial con alta en 2020 por división de actividad económica



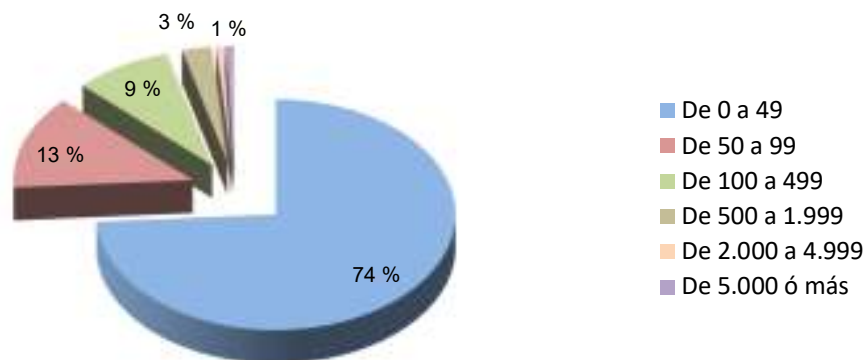
2.7. Gráfico: Establecimientos del Registro Industrial con alta en 2020 por división de actividad económica para la rama de industria



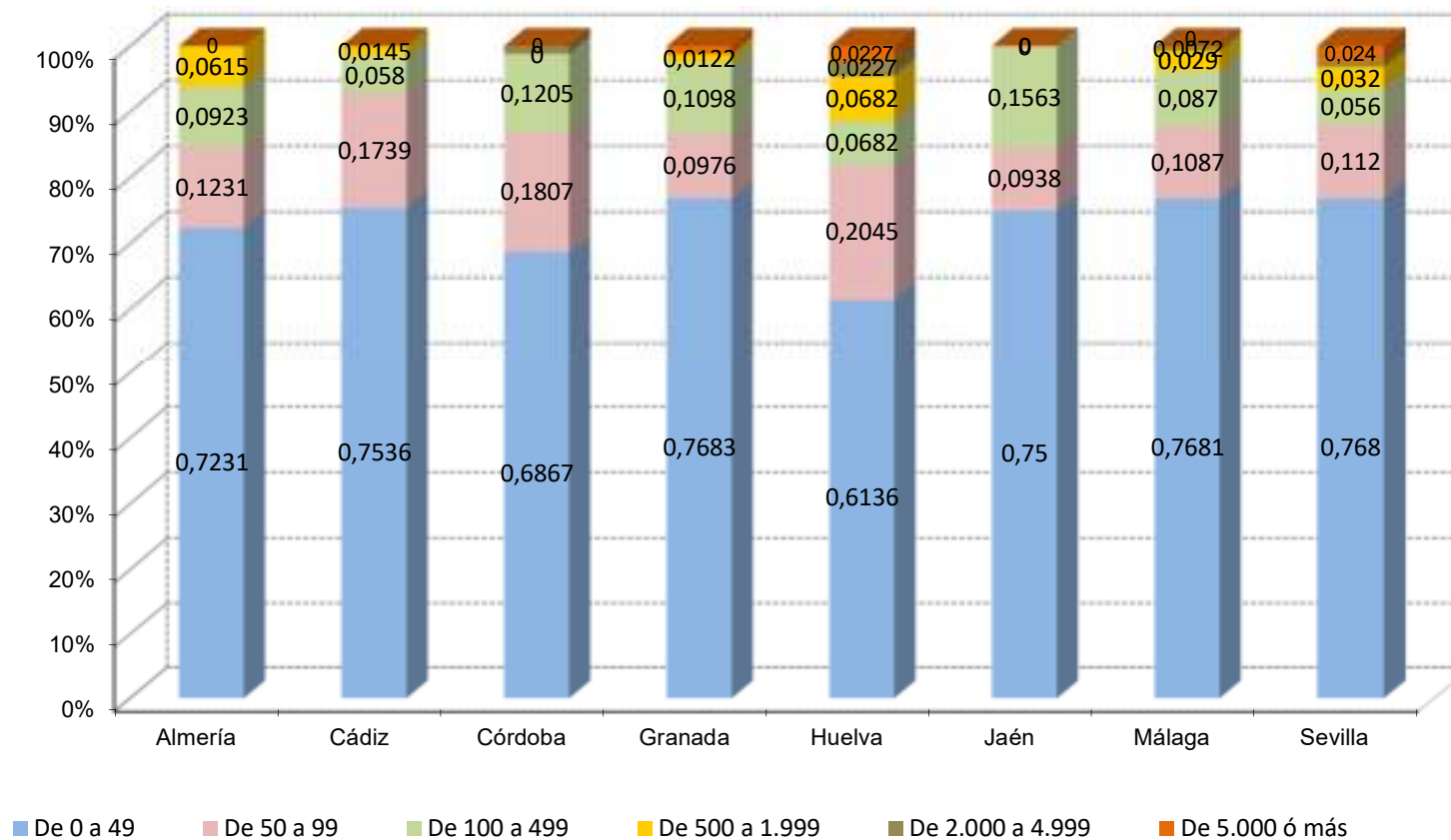
2.8. Tabla. Establecimientos del Registro Industrial con alta en 2020 por potencia instalada y provincia.

Potencia instalada (kW)	Almería	Cádiz	Córdoba	Granada	Huelva	Jaén	Málaga	Sevilla	Total
De 0 a 49	47	52	57	63	27	24	106	96	472
De 50 a 99	8	12	15	8	9	3	15	14	84
De 100 a 499	6	4	10	9	3	5	12	7	56
De 500 a 1.999	4	1	-	1	3	-	4	4	17
De 2.000 a 4.999	-	-	1	-	1	-	1	1	4
De 5.000 ó más	-	-	-	1	1	-	-	3	5
Total	65	69	83	82	44	32	138	125	638

2.9. Gráfico: Establecimientos del Registro Industrial con alta en 2020 por potencia instalada



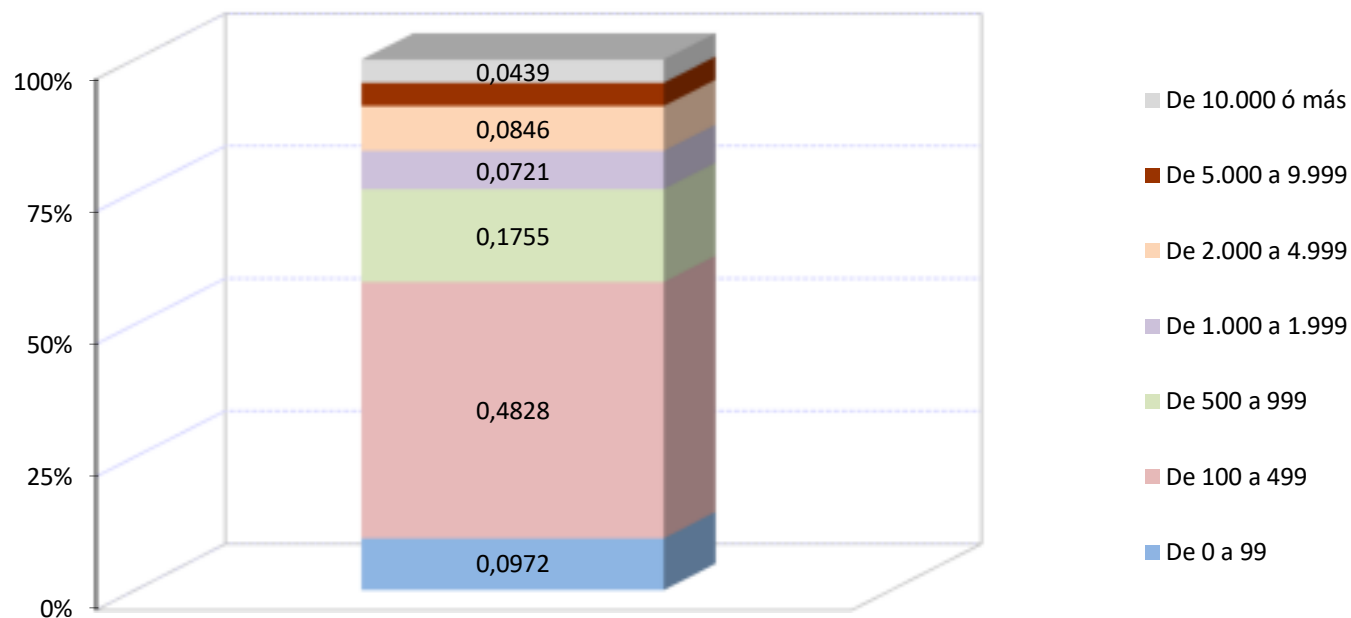
2.10. Gráfico: Establecimientos del Registro Industrial con alta en 2020 por potencia instalada y provincia.



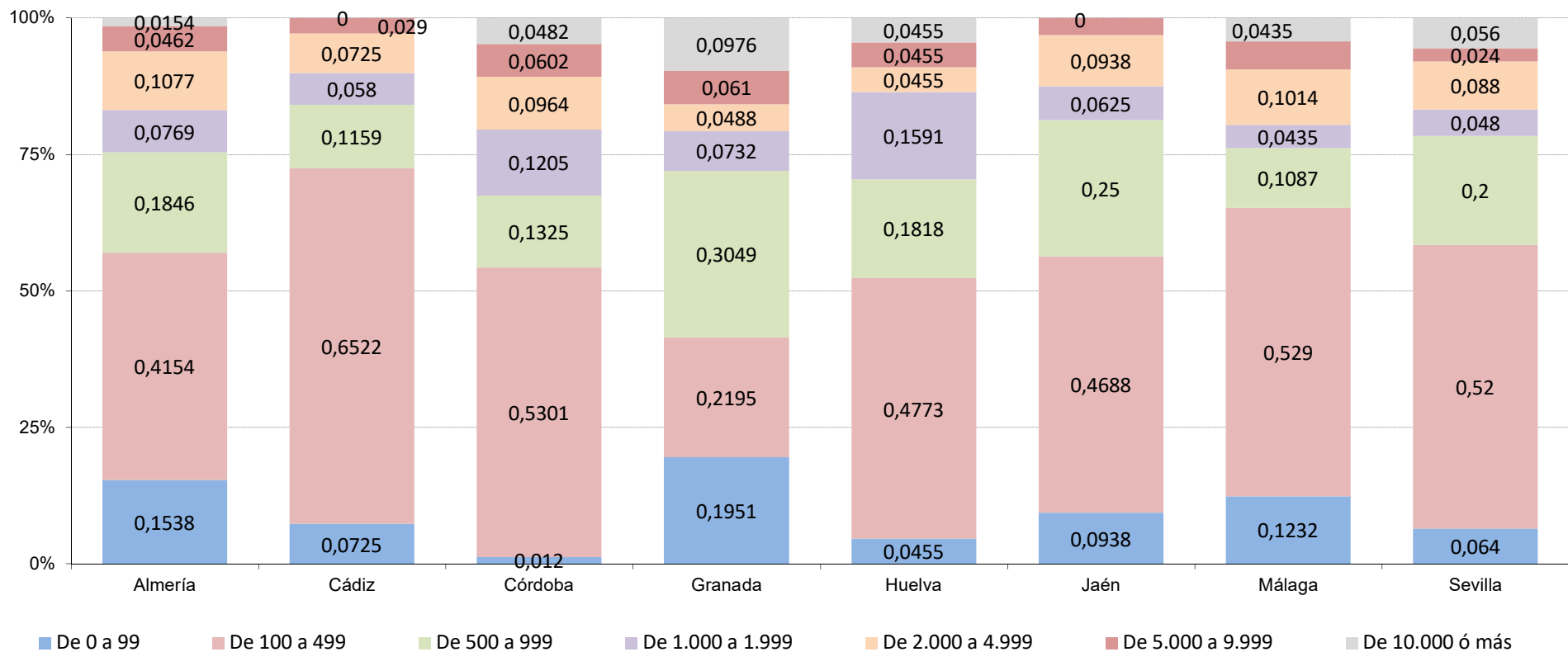
2.11. Tabla. Establecimientos del Registro Industrial con alta en 2020 por superficie y provincia.

Superficie (m ²)	Almería	Cádiz	Córdoba	Granada	Huelva	Jaén	Málaga	Sevilla	Total
De 0 a 99	10	5	1	16	2	3	17	8	62
De 100 a 499	27	45	44	18	21	15	73	65	308
De 500 a 999	12	8	11	25	8	8	15	25	112
De 1.000 a 1.999	5	4	10	6	7	2	6	6	46
De 2.000 a 4.999	7	5	8	4	2	3	14	11	54
De 5.000 a 9.999	3	2	5	5	2	1	7	3	28
De 10.000 ó más	1		4	8	2		6	7	28
Total	65	69	83	82	44	32	138	125	638

2.12. Gráfico: Establecimientos del Registro Industrial con alta en 2020 por superficie (m2).



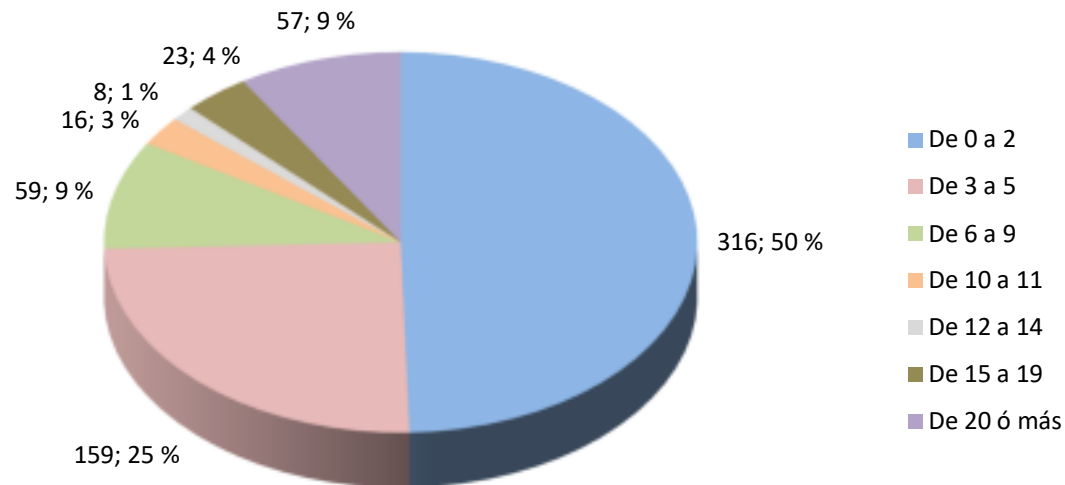
2.13. Gráfico: Establecimientos del Registro Industrial con alta en 2020 por superficie y provincia.



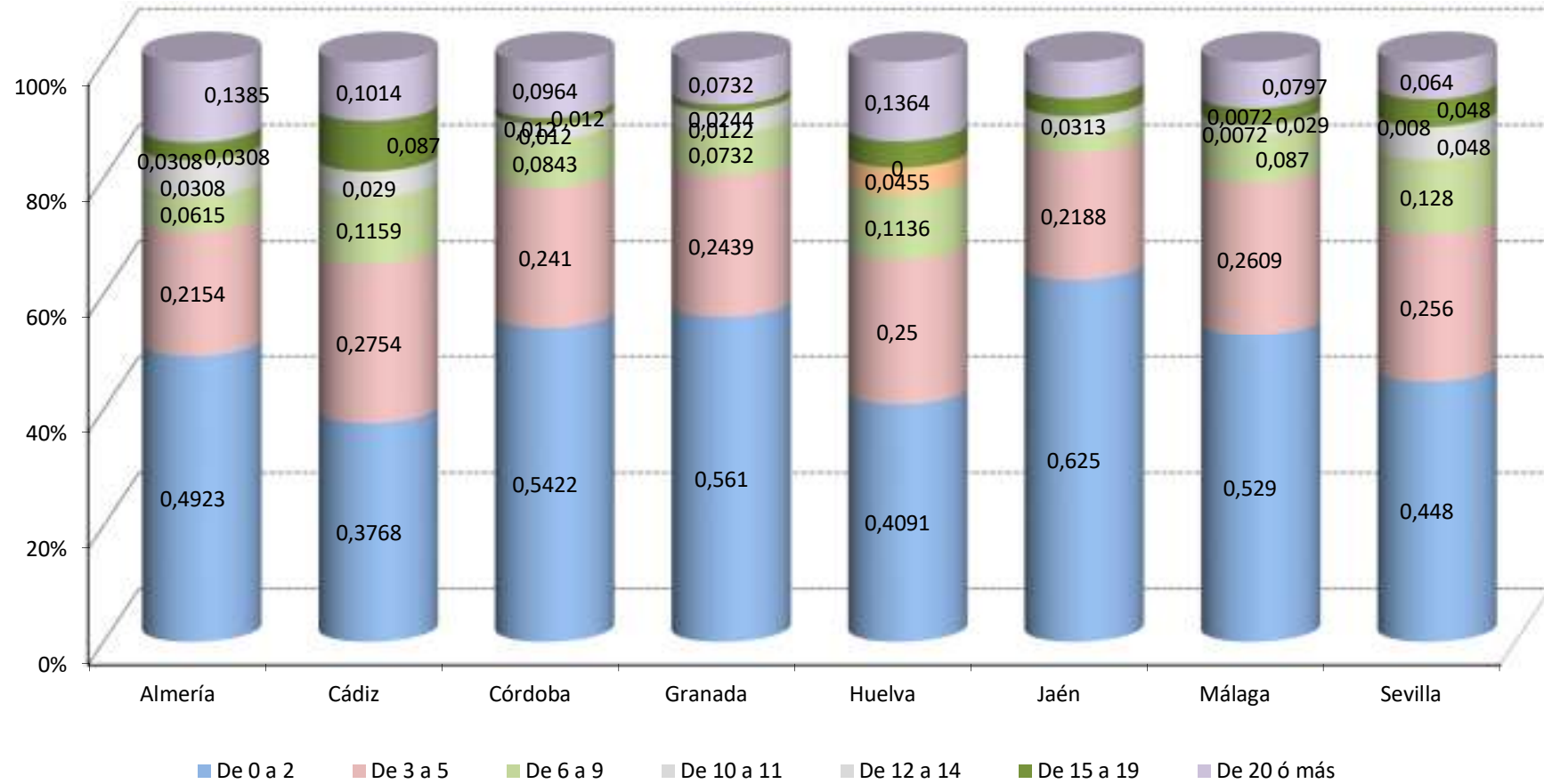
2.14. Tabla. Establecimientos del Registro Industrial con alta en 2020 por empleo y provincia.

Empleo	Almería	Cádiz	Córdoba	Granada	Huelva	Jaén	Málaga	Sevilla	Total
De 0 a 2	32	26	45	46	18	20	73	56	316
De 3 a 5	14	19	20	20	11	7	36	32	159
De 6 a 9	4	8	7	6	5	1	12	16	59
De 10 a 11	2	2	1	1	2	1	1	6	16
De 12 a 14	2	1	1	2			1	1	8
De 15 a 19	2	6	1	1	2	1	4	6	23
De 20 ó más	9	7	8	6	6	2	11	8	57
Total	65	69	83	82	44	32	138	125	638

2.15. Gráfico: Establecimientos del Registro Industrial con alta en 2020 por empleo.



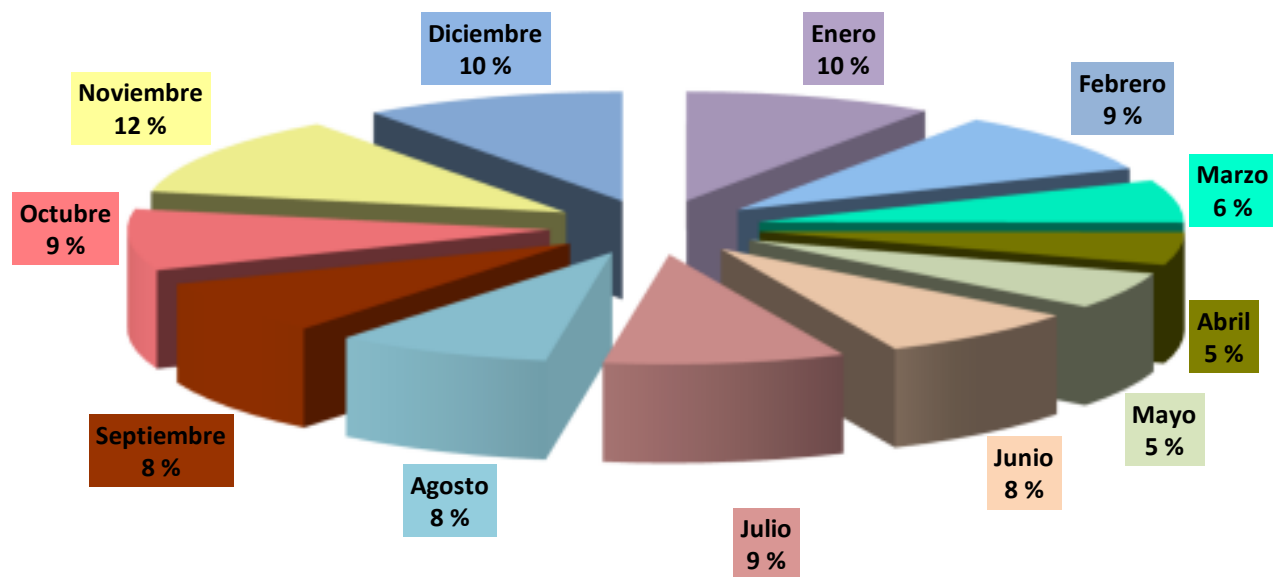
2.16. Gráfico: Establecimientos del Registro Industrial con alta en 2020 por empleo y provincia.



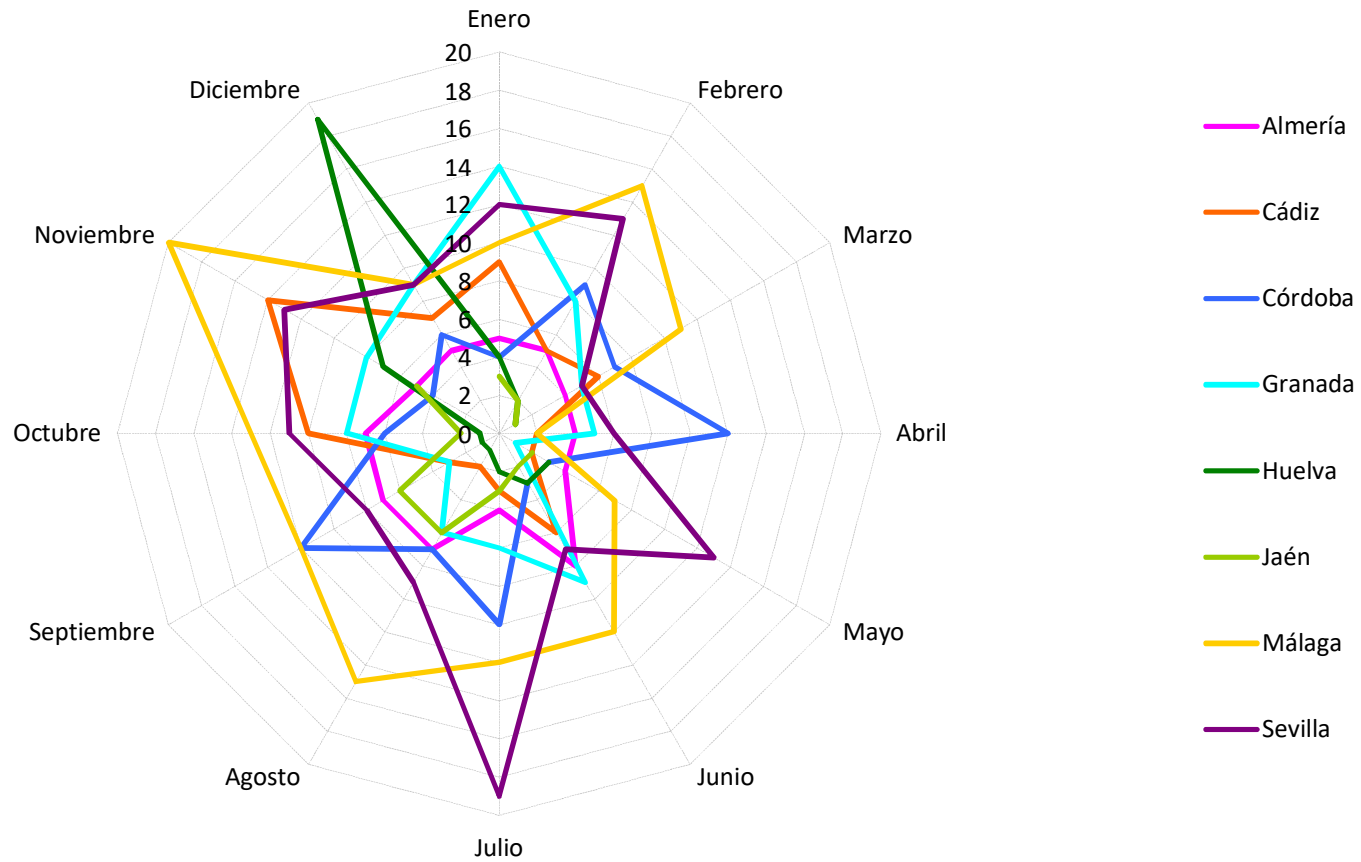
2.17. Tabla. Establecimientos del Registro Industrial con alta en 2020 por mes de inscripción y provincia.

Provincia	Enero	Febrero	Marzo	Abril	Mayo	Junio	Julio	Agosto	Septiembre	Octubre	Noviembre	Diciembre	Total
Almería	5	5	4	4	4	8	4	7	7	7	5	5	65
Cádiz	9	5	6	2	2	6	3	2	3	10	14	7	69
Córdoba	4	9	7	12	3	3	10	7	12	6	4	6	83
Granada	14	8	5	5	1	9	6	6	3	8	8	9	82
Huelva	4	2	1		3	3	2	1	1	1	7	19	44
Jaén	3	2	1		2	2	3	6	6	2	5		32
Málaga	10	15	11	2	7	12	12	15	12	13	20	9	138
Sevilla	12	13	5	6	13	7	19	9	8	11	13	9	125
Total	61	59	40	31	35	50	59	53	52	58	76	64	638

2.18. Gráfico: Establecimientos del Registro Industrial con alta en 2020 por mes de inscripción.



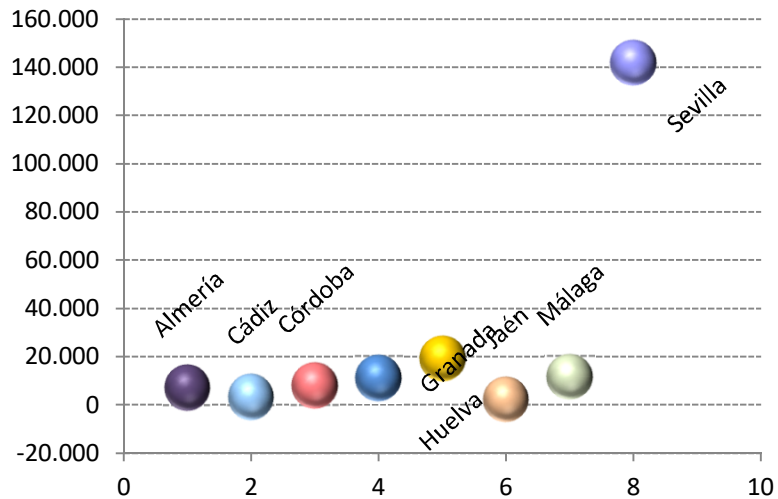
2.19. Gráfico: Establecimientos del Registro Industrial con alta en 2020 por mes de inscripción y provincia.



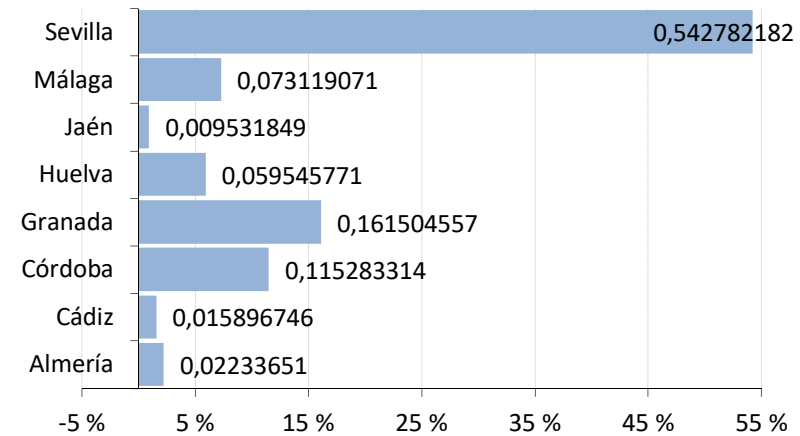
2.20. Tabla. Totales por provincia.

Provincia	Potencia Instalada (Kw)	Superficie (m ²)	Empleo	Establecimientos
Almería	6.896	76.430	653	65
Cádiz	3.312	54.395	533	69
Córdoba	7.912	394.472	539	83
Granada	11.118	552.630	779	82
Huelva	19.164	203.751	509	44
Jaén	2.110	32.616	171	32
Málaga	11.391	250.196	1.050	138
Sevilla	141.973	1.857.270	890	125
TOTAL	203.877	3.421.759	5.124	638

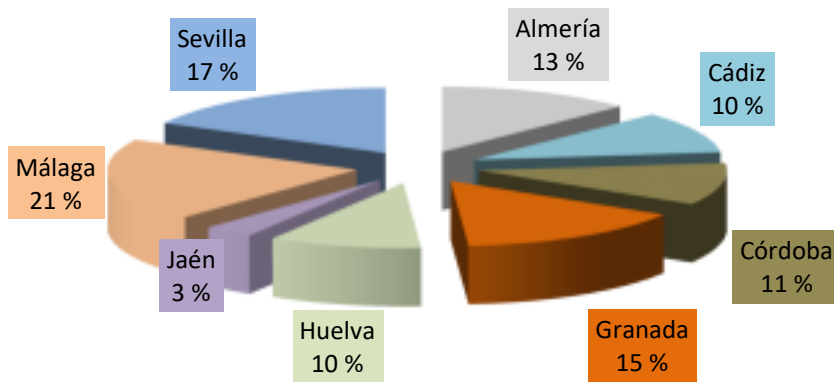
2.21. Gráfico: Potencia Instalada por provincia.



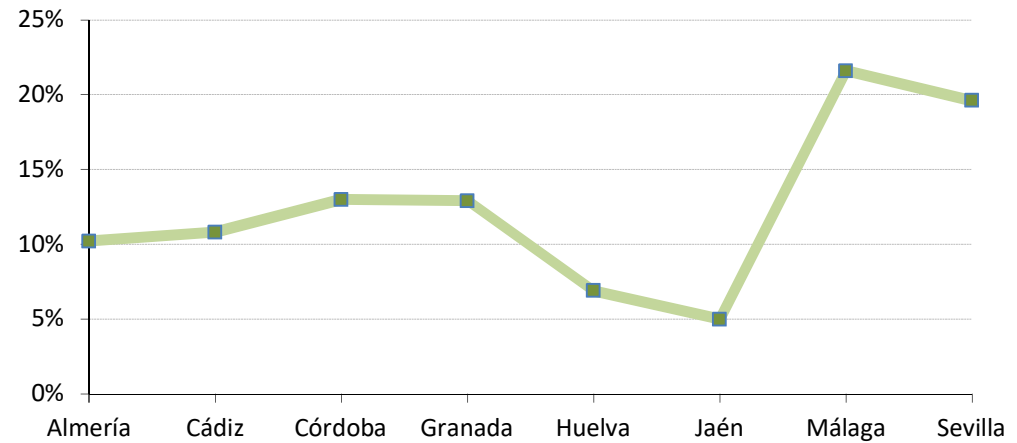
2.22. Gráfico: Superficie por provincia



2.23. Gráfico: Empleo por provincia



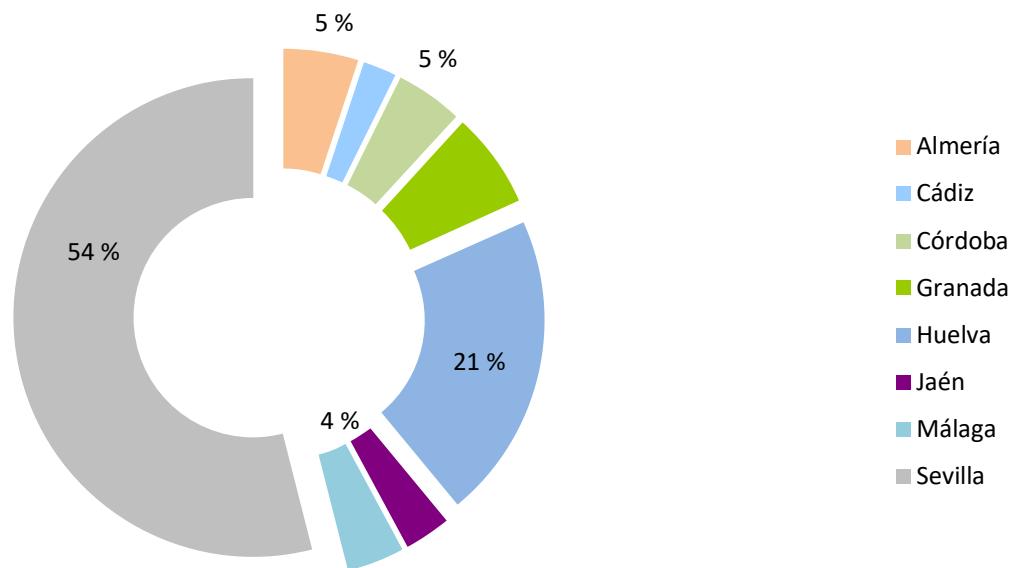
2.24. Gráfico: Porcentaje de Establecimientos por provincia



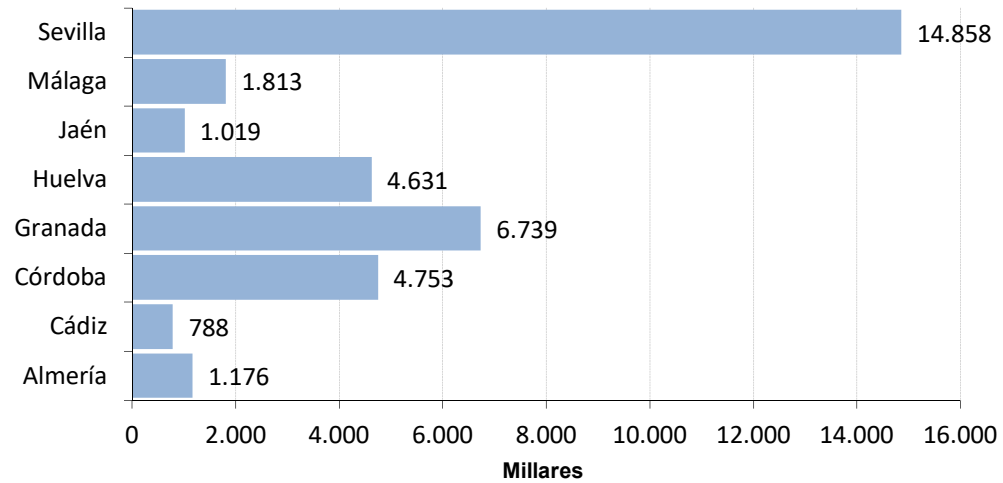
2.25. Tabla. Ratio por provincias.

Provincia	Potencia/ N° Establecimientos	Superficie/ N° Establecimientos	Empleo/ N° Establecimientos
Almería	106,1	1.175,8	10,0
Cádiz	48,0	788,3	7,7
Córdoba	95,3	4.752,7	6,5
Granada	135,6	6.739,4	9,5
Huelva	435,6	4.630,7	11,6
Jaén	65,9	1.019,2	5,3
Málaga	82,5	1.813,0	7,6
Sevilla	1.135,8	14.858,2	7,1

2.26. Gráfico: Potencia/N° Establecimientos



2.27. Gráfico: Superficie/Nº Establecimientos



2.28. Gráfico: Empleo/Nº Establecimientos

