



# EXPLOTACIÓN DEL REGISTRO DE ESTABLECIMIENTOS INDUSTRIALES DE ANDALUCÍA

**AÑO 2018**

**Unidad Estadística y Cartográfica  
Consejería de Hacienda, Industria y Energía**



## ÍNDICE

1. Introducción.....	Página 3
2. Relación de tablas y gráficos.....	Página 4
2.1. Tabla. Establecimientos del Registro Industrial con alta en 2018 por sección de actividad económica y provincia. ....	Página 4
2.2. Gráfico. Establecimientos del Registro Industrial con alta en 2018 por provincia. ....	Página 5
2.3. Gráfico. Establecimientos del Registro Industrial con alta en 2018 por sección de actividad económica.....	Página 5
2.4. Gráfico. Establecimientos del Registro Industrial con alta en 2018 por sección de actividad económica y provincia.....	Página 6
2.5. Tabla. Establecimientos del Registro Industrial con alta en 2018 por división de actividad económica y provincia. ....	Página 7
2.6. Gráfico. Establecimientos del Registro Industrial con alta en 2018 por división de actividad económica. ....	Página 10
2.7. Gráfico. Establecimientos del Registro Industrial con alta en 2018 por división de actividad económica para la rama de industria.....	Página 11
2.8. Tabla. Establecimientos del Registro Industrial con alta en 2018 por potencia instalada y provincia.....	Página 12
2.9. Gráfico. Establecimientos del Registro Industrial con alta en 2018 por potencia instalada. ....	Página 12
2.10. Gráfico. Establecimientos del Registro Industrial con alta en 2018 por potencia instalada y provincia. ....	Página 13
2.11. Tabla. Establecimientos del Registro Industrial con alta en 2018 por superficie y provincia.....	Página 14
2.12. Gráfico. Establecimientos del Registro Industrial con alta en 2018 por superficie. ....	Página 14
2.13. Gráfico. Establecimientos del Registro Industrial con alta en 2018 por superficie y provincia. ....	Página 15
2.14. Tabla. Establecimientos del Registro Industrial con alta en 2018 por empleo y provincia. ....	Página 16
2.15. Gráfico. Establecimientos del Registro Industrial con alta en 2018 por empleo. ....	Página 16
2.16. Gráfico. Establecimientos del Registro Industrial con alta en 2018 por empleo y provincia. ....	Página 17
2.17. Tabla. Establecimientos del Registro Industrial con alta en 2018 por mes de inscripción y provincia. ....	Página 18
2.18. Gráfico. Establecimientos del Registro Industrial con alta en 2018 por mes de inscripción.....	Página 18
2.19. Gráfico. Establecimientos del Registro Industrial con alta en 2018 por mes de inscripción y provincia. ....	Página 19
2.20. Tabla. Totales por provincia. ....	Página 20
2.21. Gráfico. Potencia instalada (Kw) por provincia. ....	Página 20
2.22. Gráfico. Superficie (m2) por provincia.....	Página 20
2.23. Gráfico. Empleo por provincia. ....	Página 21
2.24. Gráfico. Establecimientos por provincia. ....	Página 21
2.25. Tabla. Ratios por provincia. ....	Página 22
2.26. Gráfico. Potencia/Establecimientos. ....	Página 22
2.27. Gráfico. Superficie/Establecimientos.....	Página 23
2.28. Gráfico. Empleo/Establecimientos.....	Página 23



## 1. Introducción

El Registro Integrado Industrial de Andalucía se crea por Decreto de 83/2016, de 19 de abril.

Uno de los fines con los que se crea el registro es poseer la constatación administrativa de la existencia de las actividades industriales y disponer de la información necesaria sobre estas actividades y de los servicios relacionados con las mismas, así como de las Entidades de Acreditación, Organismos de Control, Laboratorios y otros agentes autorizados en materia de seguridad y calidad industrial, para el ejercicio de las competencias atribuidas a las distintas Administraciones Públicas en materia económica e industrial.

La información existente en el Registro se estructura en tres divisiones:

División A: Establecimientos e instalaciones en las que se realicen las actividades siguientes:

- a) Las actividades dirigidas a la obtención, reparación, mantenimiento, transformación o reutilización de productos industriales, el envasado y embalaje, y el aprovechamiento, recuperación y eliminación de residuo subproductos, cualquiera que sea la naturaleza de los recursos o procesos técnicos utilizados y, en su caso, las instalaciones que éstas precisen.
- b) las actividades de generación, distribución y suministro de la energía y productos energéticos.
- c) Las actividades de investigación, aprovechamiento y beneficio de los yacimientos minerales y demás recursos geológicos, cualquiera que sea su origen y estado físico.
- d) Las instalaciones nucleares y radiactivas.
- e) Las industrias de fabricación de armas, explosivos y artículos de pirotecnia y cartuchería y, aquellas que se declaren de interés para la defensa nacional.
- f) Las industrias alimentarias, agrarias, pecuarias, forestales y pesqueras.
- g) Las actividades industriales relacionadas con el transporte y las telecomunicaciones.
- h) Las actividades industriales relativas al medicamento y a la sanidad.
- i) Las actividades industriales relativas al fomento de la cultura.

División B: Empresas o entidades de servicios relativas a la actividad industrial siguiente:

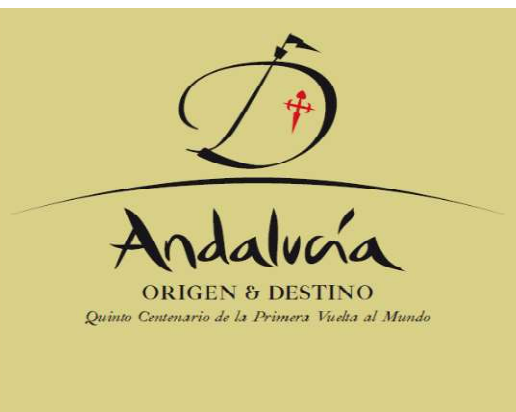
Los servicios de ingeniería, diseño, consultoría tecnológica y asistencia técnica de carácter industrial directamente relacionados con las industrias, actividades e instalaciones que se relacionan en el apartado anterior.

División C: Agentes en materia de seguridad y calidad industrial, energías renovables, ahorro y eficiencia energética, que figuran a continuación: los organismos de control, laboratorios y otros agentes en materia de seguridad y calidad industrial, energía renovables, ahorro y eficiencia energética.

Las tablas y gráficos elaborados en esta publicación hacen referencia únicamente a las altas que se han dado en el Registro en la División 1. La clasificación de actividad económica utilizada para la elaboración de los mismos ha sido la Clasificación Nacional de Actividades Económicas 2009 revisión 1.

Fuente de información  
Secretaría General de Industria, Energía y Minas  
Consejería de Hacienda, Industria y Energía

Elaboración y edición  
Unidad Estadística y Cartográfica  
Consejería de Hacienda, Industria y Energía



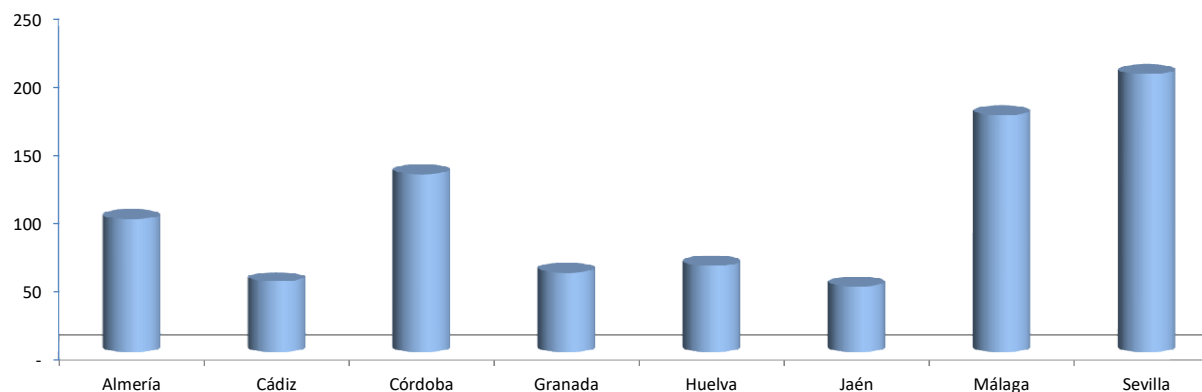
## 2. Relación de tablas y gráficos.

### 2.1. Tabla. Establecimientos del Registro Industrial con alta en 2018 por sección de actividad económica y provincia.

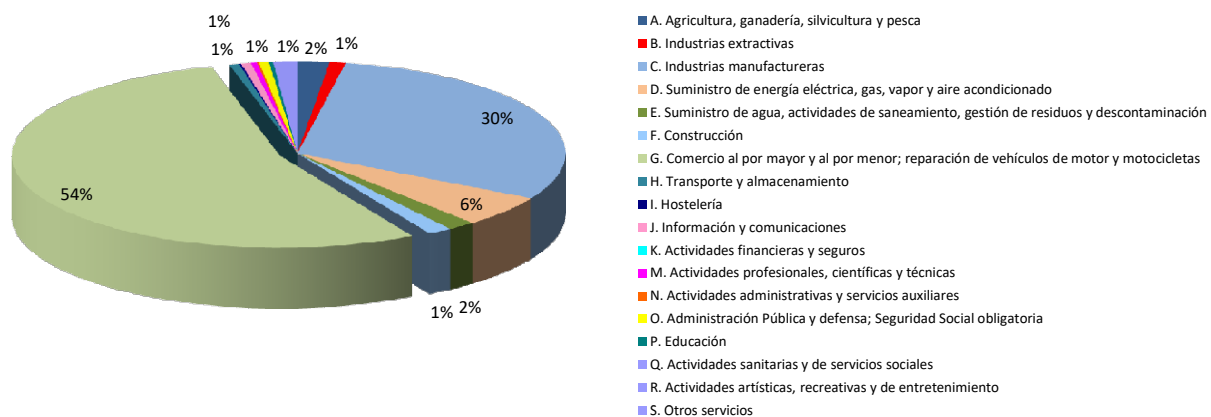
Actividad económica. Secciones CNAE-09 Rev.1	Almería	Cádiz	Córdoba	Granada	Huelva	Jaén	Málaga	Sevilla	Total
A. Agricultura, ganadería, silvicultura y pesca	2	2	4	1	1	-	2	4	16
B. Industrias extractivas	4	-	1	1	2	-	-	-	8
C. Industrias manufactureras	27	14	38	20	30	13	42	67	251
D. Suministro de energía eléctrica, gas, vapor y aire acondicionado	4	9	5	13	3	-	8	4	46
E. Suministro de agua, actividades de saneamiento, gestión de residuos y descontaminación	3	1	1	1	2	1	2	3	14
F. Construcción	1	-	1	2	5	-	-	3	12
G. Comercio al por mayor y al por menor; reparación de vehículos de motor y motocicletas	55	21	73	17	21	34	113	115	449
H. Transporte y almacenamiento	1	1	-	1	-	-	-	2	5
I. Hostelería	-	-	-	-	-	-	-	1	1
J. Información y comunicaciones	-	-	1	1	-	-	2	1	5
K. Actividades financieras y seguros	-	-	-	-	-	-	-	-	-
M. Actividades profesionales, científicas y técnicas	1	1	-	-	-	-	1	-	3
N. Actividades administrativas y servicios auxiliares	-	-	-	-	-	-	-	1	1
O. Administración Pública y defensa; Seguridad Social obligatoria	-	-	5	-	-	-	-	-	5
P. Educación	-	-	-	-	-	-	2	-	2
Q. Actividades sanitarias y de servicios sociales	-	1	-	-	-	-	-	-	1
R. Actividades artísticas, recreativas y de entretenimiento	-	-	-	-	-	-	2	1	3
S. Otros servicios	-	2	2	2	-	-	-	2	8
<b>Total</b>	<b>98</b>	<b>52</b>	<b>131</b>	<b>59</b>	<b>64</b>	<b>48</b>	<b>174</b>	<b>204</b>	<b>830</b>



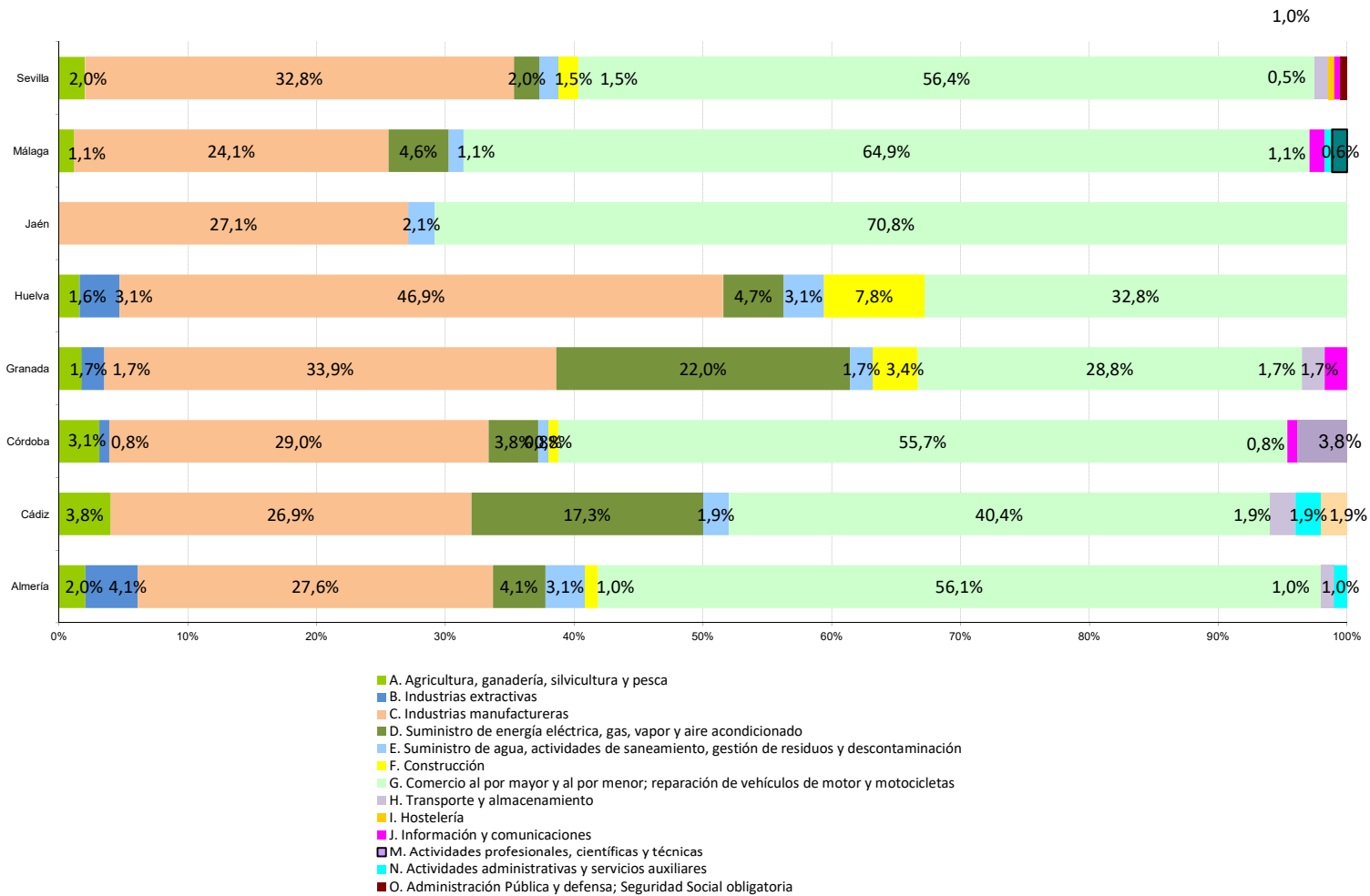
2.2. Gráfico: Establecimientos del Registro Industrial con alta en 2018 por provincia

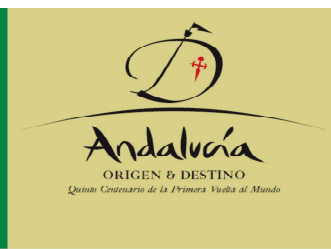


2.3. Gráfico: Establecimientos del Registro Industrial con alta en 2017 por sección económica



2.4. Gráfico: Establecimientos del Registro Industrial con alta en 2018 por sección de actividad económica y provincia.



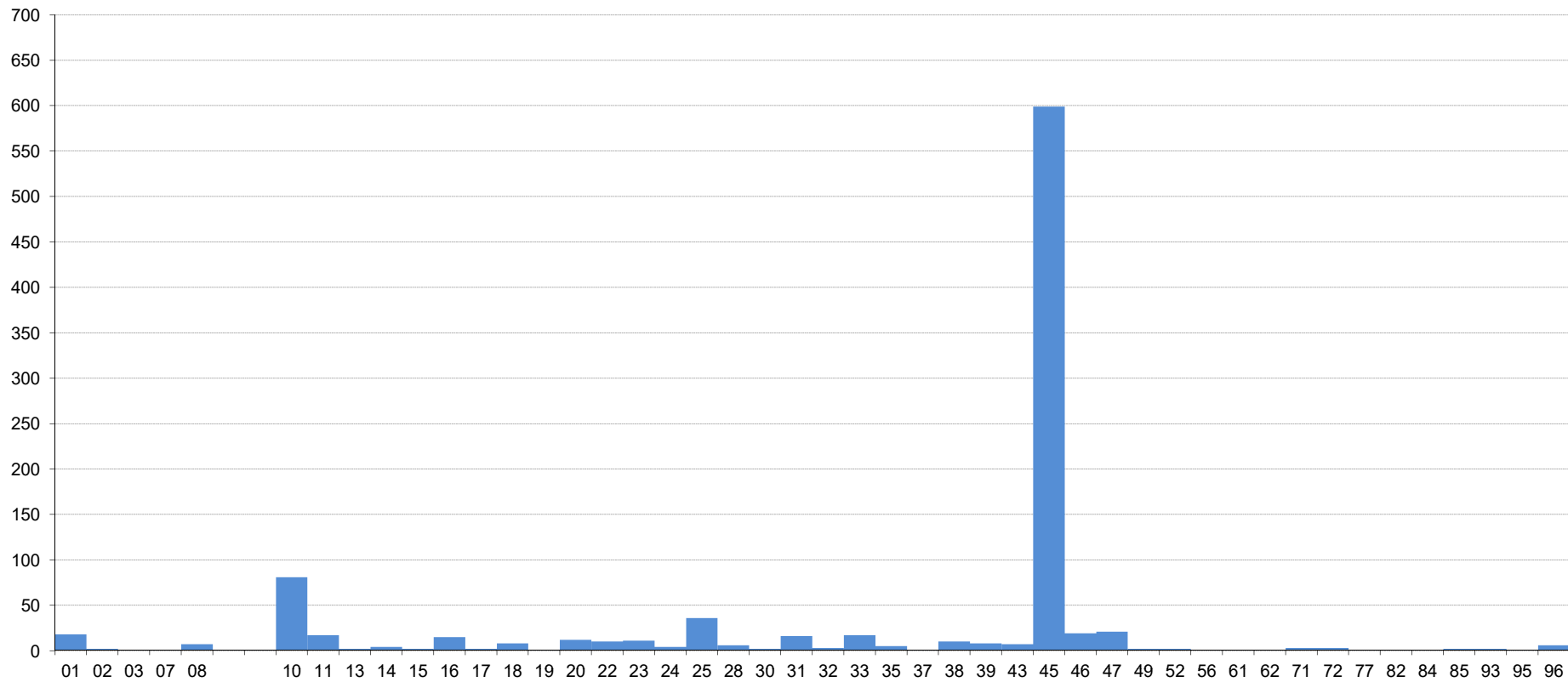


**2.5. Tabla. Establecimientos del Registro Industrial con alta en 2018 por división de actividad económica y provincia.**

Actividad económica. Divisiones CNAE-09 Rev.1	Almería	Cádiz	Córdoba	Granada	Huelva	Jaén	Málaga	Sevilla	Total
01. Agricultura, ganadería, caza y servicios relacionados con las mismas	2	2	4	1	-	-	2	4	15
02. Silvicultura y explotación forestal	-	-	-	-	1	-	-	-	1
07. Extracción de minerales metálicos	-	-	-	-	2	-	-	-	2
08. Otras industrias extractivas	4	-	1	1	-	-	-	-	6
10. Industria de la alimentación	9	3	8	10	4	6	9	20	69
11. Fabricación de bebidas	-	1	2	-	1	-	3	2	9
13. Industria textil	-	-	2	-	-	-	-	-	2
14. Confección de prendas de vestir	1	-	-	-	-	-	1	5	7
15. Industria del cuero y del calzado	-	1	-	-	-	-	-	-	1
16. Industria de la madera y del corcho, excepto muebles; cestería y espartería	5	2	5	1	5	-	3	5	26
17. Industria del papel	-	-	-	2	-	-	1	-	3
18. Artes gráficas y reproducción de soportes grabados: impresión, encuadernación	1	1	-	-	-	-	-	3	5
19. Coquerías y refino de petróleo	-	-	-	-	3	-	-	-	3
20. Industria química	1	-	1	-	12	-	1	3	18
22. Fabricación de productos de caucho y plásticos	-	1	1	-	-	-	1	-	3
23. Fabricación de otros productos minerales no metálicos	2	-	5	1	-	2	3	5	18
24. Metalurgia; fabricación de productos de hierro, acero y ferroaleaciones	-	-	-	1	-	-	1	-	2
25. Fabricación de productos metálicos, excepto maquinaria y equipo	5	1	6	3	1	2	10	12	40
28. Fabricación de maquinaria y equipo n.c.o.p.	-	-	1	1	-	-	1	1	4
29. Fabricación de vehículos de motor, remolques y semirremolques	-	1	-	-	-	-	-	1	2
30. Fabricación de otro material de transporte	1	-	-	-	-	-	-	-	1
31. Fabricación de muebles	-	-	6	-	-	1	5	5	17
32. Otras industrias manufactureras	-	-	-	-	1	-	1	1	3
33. Reparación e instalación de maquinaria y equipo	2	3	1	1	3	2	2	4	18
35. Suministro de energía eléctrica, gas, vapor y aire acondicionado	4	9	5	13	3	-	8	4	46
36. Captación, depuración y distribución de agua	-	-	1	1	1	-	-	-	3
38. Recogida, tratamiento y eliminación de residuos; valorización	1	1	-	-	-	1	2	1	6
39. Actividades de descontaminación y otros servicios de gestión de residuos	2	-	-	-	1	-	-	2	5
41. Construcción de edificios	-	-	-	1	-	-	-	-	1
43. Actividades de construcción especializada	1	-	1	1	5	-	-	3	11
45. Venta y reparación de vehículos de motor y motocicletas	41	20	69	14	20	34	110	106	414
46. Comercio al por mayor e intermediarios del comercio, excepto de vehículos de motor y motocicletas	3	1	4	3	1	-	3	8	23
47. Comercio al por menor, excepto de vehículos de motor y motocicletas	11	-	-	-	-	-	-	1	12
52. Almacenamiento y actividades anexas al transporte	1	1	-	1	-	-	-	2	5
56. Servicios de comidas y bebidas	-	-	-	-	-	-	-	1	1
61. Telecomunicaciones	-	-	1	1	-	-	2	1	5
71. Servicios técnicos de arquitectura e ingeniería; ensayos y análisis técnicos	1	1	-	-	-	-	1	-	3
77. Actividades de alquiler	-	-	-	-	-	-	-	1	1
84. Administración Pública y defensa; Seguridad Social obligatoria	-	-	5	-	-	-	-	-	5
85. Educación	-	-	-	-	-	-	2	-	2
86. Actividades sanitarias	-	1	-	-	-	-	-	-	1
93. Actividades deportivas, recreativas y de entretenimiento	-	-	-	-	-	-	2	1	3
96. Otros servicios personales	-	2	2	2	-	-	-	2	8
<b>Total</b>	<b>98</b>	<b>52</b>	<b>131</b>	<b>59</b>	<b>64</b>	<b>48</b>	<b>174</b>	<b>204</b>	<b>830</b>



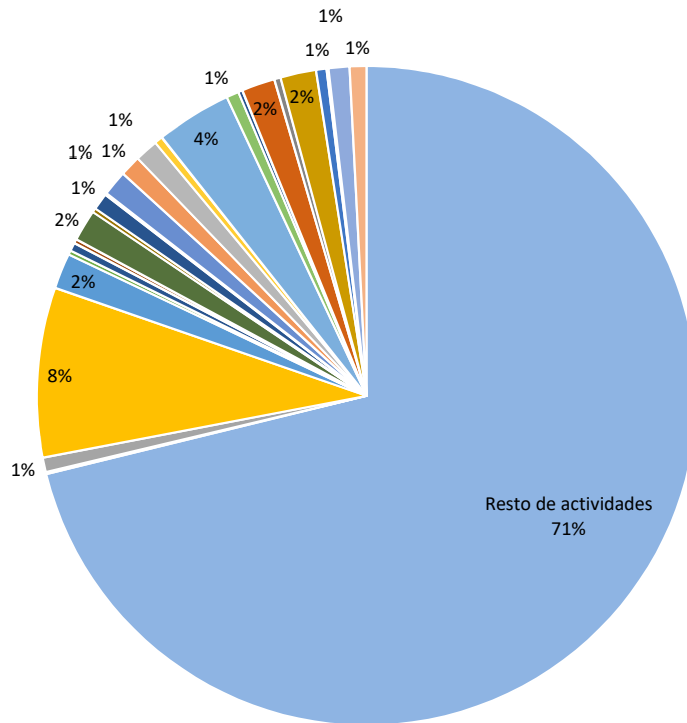
2.6. Gráfico: Establecimientos del Registro Industrial con alta en 2017 por división de actividad económica







**2.7. Gráfico: Establecimientos del Registro Industrial con alta en 2017 por división de actividad económica para la rama de industria**



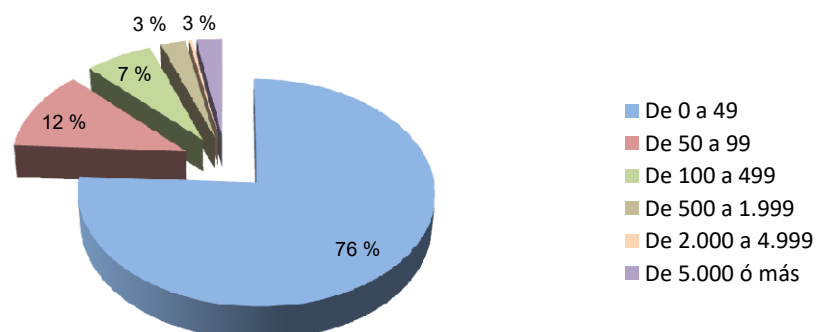
- Resto de actividades
- 07. Extracción de minerales metálicos
- 08. Otras industrias extractivas
- 10. Industria de la alimentación
- 11. Fabricación de bebidas
- 13. Industria textil
- 14. Confección de prendas de vestir
- 15. Industria del cuero y del calzado
- 16. Industria de la madera y del corcho, excepto muebles; cestería y espartería
- 17. Industria del papel
- 18. Artes gráficas y reproducción de soportes grabados: impresión, encuadernación
- 19. Coquerías y refino de petróleo
- 20. Industria química
- 22. Fabricación de productos de caucho y plásticos
- 23. Fabricación de otros productos minerales no metálicos
- 24. Metalurgia; fabricación de productos de hierro, acero y ferroaleaciones
- 25. Fabricación de productos metálicos, excepto maquinaria y equipo
- 28. Fabricación de maquinaria y equipo n.c.o.p.
- 30. Fabricación de otro material de transporte
- 31. Fabricación de muebles
- 32. Otras industrias manufactureras
- 33. Reparación e instalación de maquinaria y equipo
- 35. Suministro de energía eléctrica, gas, vapor y aire acondicionado
- 37. Recogida y tratamiento de aguas residuales
- 38. Recogida, tratamiento y eliminación de residuos; valorización
- 39. Actividades de descontaminación y otros servicios de gestión de residuos



2.8. Tabla. Establecimientos del Registro Industrial con alta en 2018 por potencia instalada y provincia.

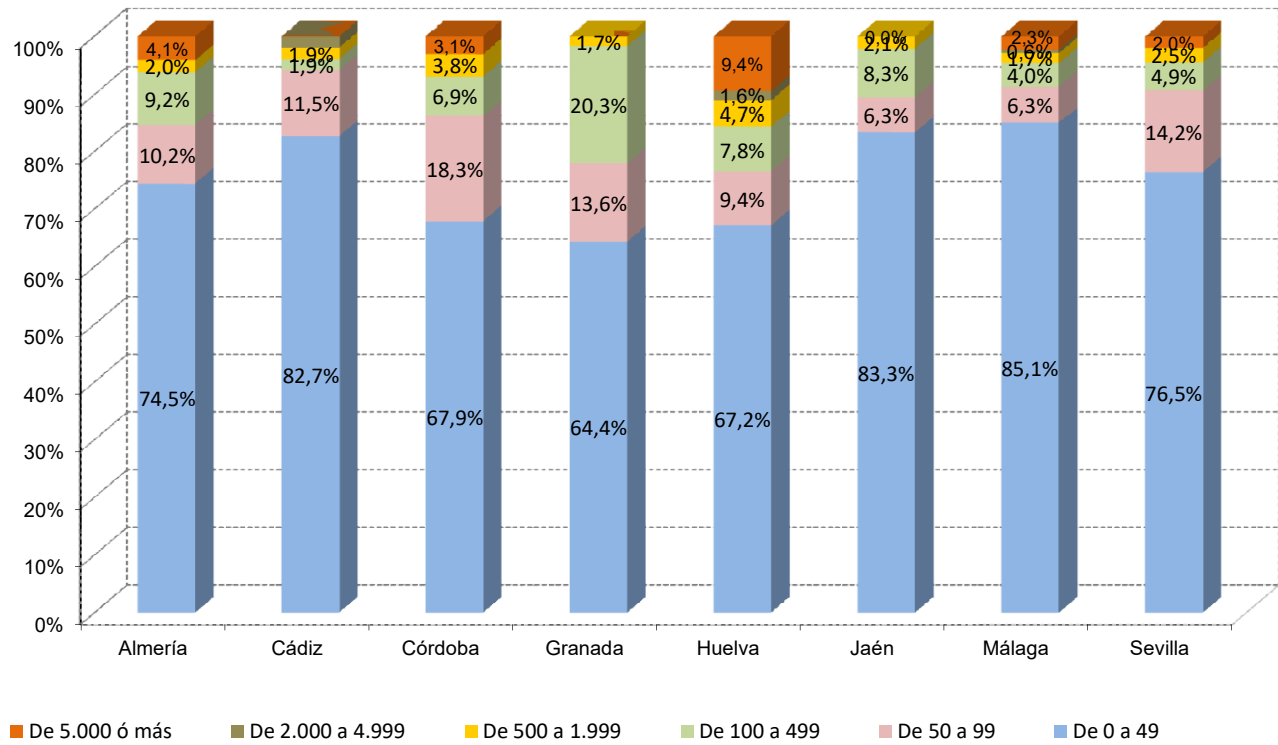
Potencia instalada (kW)	Almería	Cádiz	Córdoba	Granada	Huelva	Jaén	Málaga	Sevilla	Total
De 0 a 49	73	43	89	38	43	40	148	156	<b>630</b>
De 50 a 99	10	6	24	8	6	3	11	29	<b>97</b>
De 100 a 499	9	1	9	12	5	4	7	10	<b>57</b>
De 500 a 1.999	2	1	5	1	3	1	3	5	<b>21</b>
De 2.000 a 4.999	-	1	-	-	1	-	1	-	<b>3</b>
De 5.000 ó más	4	-	4	-	6	-	4	4	<b>22</b>
<b>Total</b>	<b>98</b>	<b>52</b>	<b>131</b>	<b>59</b>	<b>64</b>	<b>48</b>	<b>174</b>	<b>204</b>	<b>830</b>

2





2.10. Gráfico: Establecimientos del Registro Industrial con alta en 2018 por potencia instalada y provincia.

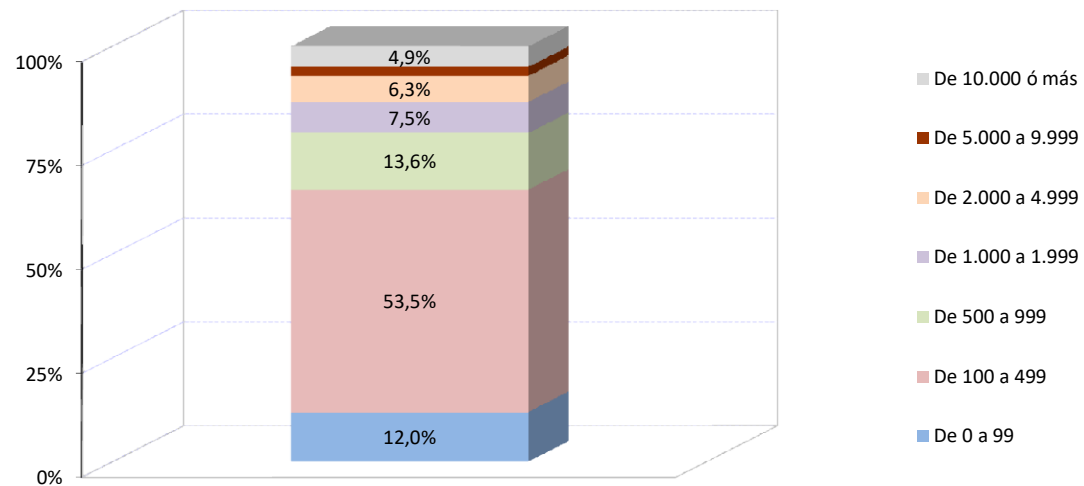




2.11. Tabla. Establecimientos del Registro Industrial con alta en 2018 por superficie y provincia.

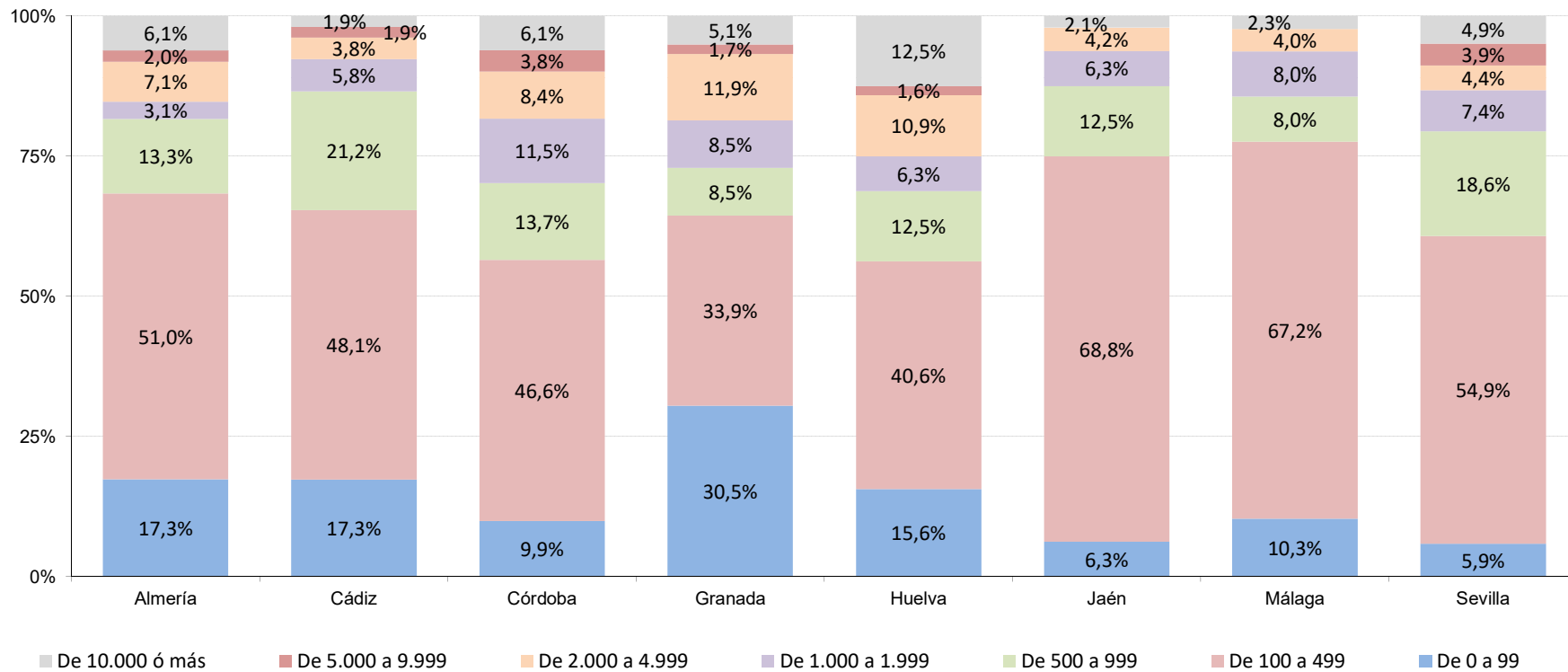
Superficie (m <sup>2</sup> )	Almería	Cádiz	Córdoba	Granada	Huelva	Jaén	Málaga	Sevilla	Total
De 0 a 99	17	9	13	18	10	3	18	12	100
De 100 a 499	50	25	61	20	26	33	117	112	444
De 500 a 999	13	11	18	5	8	6	14	38	113
De 1.000 a 1.999	3	3	15	5	4	3	14	15	62
De 2.000 a 4.999	7	2	11	7	7	2	7	9	52
De 5.000 a 9.999	2	1	5	1	1	-	-	8	18
De 10.000 ó más	6	1	8	3	8	1	4	10	41
<b>Total</b>	<b>98</b>	<b>52</b>	<b>131</b>	<b>59</b>	<b>64</b>	<b>48</b>	<b>174</b>	<b>204</b>	<b>830</b>

2.12. Gráfico: Establecimientos del Registro Industrial con alta en 2018 por superficie (m2).





**2.13. Gráfico: Establecimientos del Registro Industrial con alta en 2018 por superficie y provincia.**

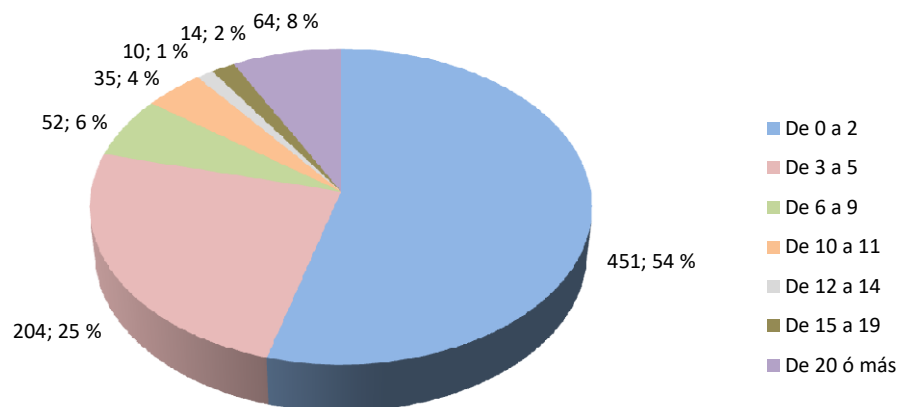




2.14. Tabla. Establecimientos del Registro Industrial con alta en 2018 por empleo y provincia.

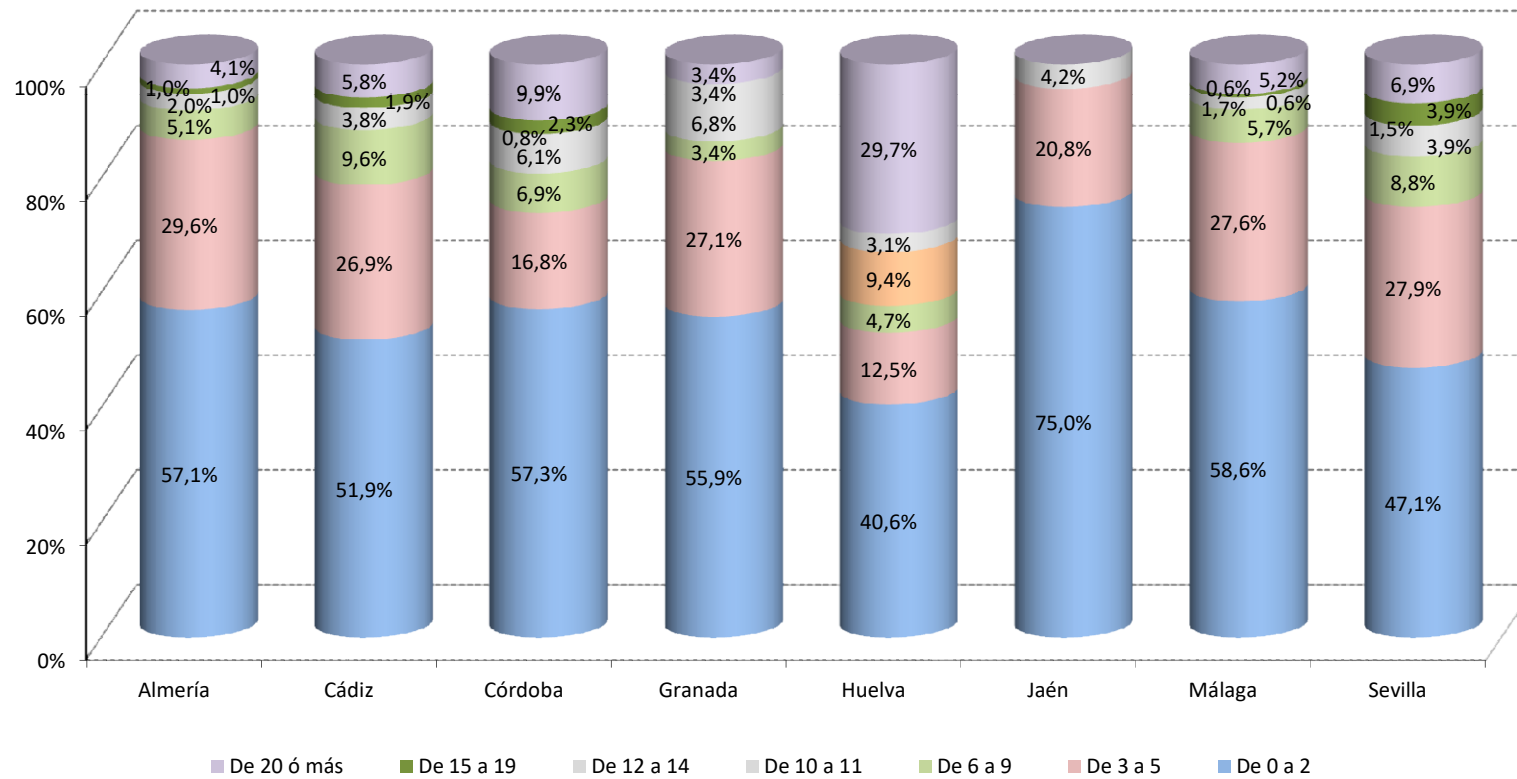
Empleo	Almería	Cádiz	Córdoba	Granada	Huelva	Jaén	Málaga	Sevilla	Total
De 0 a 2	56	27	75	33	26	36	102	96	451
De 3 a 5	29	14	22	16	8	10	48	57	204
De 6 a 9	5	5	9	2	3	-	10	18	52
De 10 a 11	2	2	8	4	6	2	3	8	35
De 12 a 14	1	-	1	2	2	-	1	3	10
De 15 a 19	1	1	3	-	-	-	1	8	14
De 20 ó más	4	3	13	2	19	-	9	14	64
<b>Total</b>	<b>98</b>	<b>52</b>	<b>131</b>	<b>59</b>	<b>64</b>	<b>48</b>	<b>174</b>	<b>204</b>	<b>830</b>

2.15. Gráfico: Establecimientos del Registro Industrial con alta en 2017 por empleo.





2.16. Gráfico: Establecimientos del Registro Industrial con alta en 2018 por empleo y provincia.

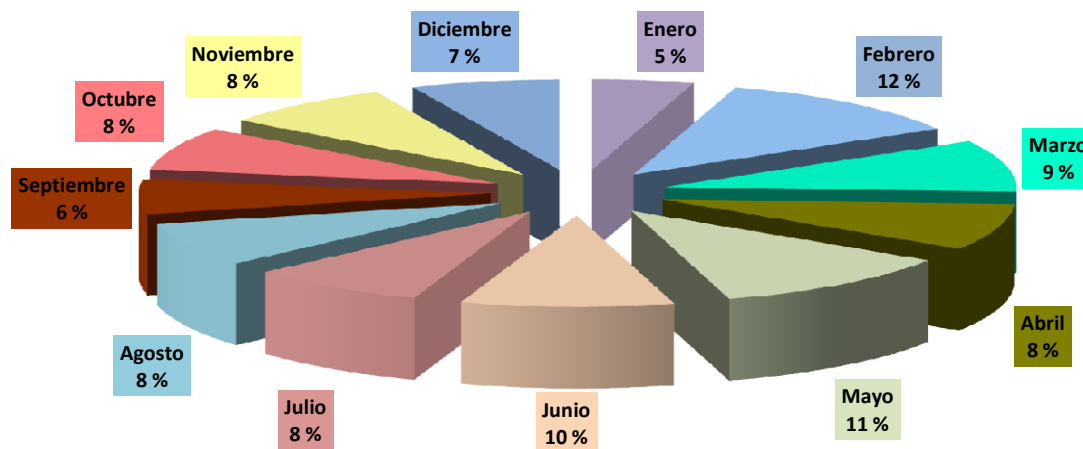




2.17. Tabla. Establecimientos del Registro Industrial con alta en 2017 por mes de inscripción y provincia.

Provincia	Enero	Febrero	Marzo	Abril	Mayo	Junio	Julio	Agosto	Septiembre	Octubre	Noviembre	Diciembre	Total
Almería	4	2	3	13	30	6	7	7	2	3	11	10	98
Cádiz	3	7	3	6	5	1	3	7	6	6	1	4	52
Córdoba	8	9	6	8	16	13	11	12	11	12	15	10	131
Granada	0	1	15	6	10	3	4	0	4	8	1	7	59
Huelva	3	16	13	4	1	8	8	1	5	3	2	0	64
Jaén	4	7	5	2	5	4	3	1	4	6	4	3	48
Málaga	8	17	19	17	15	26	13	8	10	15	16	10	174
Sevilla	9	40	12	13	13	20	19	29	9	11	16	13	204
<b>Total</b>	<b>39</b>	<b>99</b>	<b>76</b>	<b>69</b>	<b>95</b>	<b>81</b>	<b>68</b>	<b>65</b>	<b>51</b>	<b>64</b>	<b>66</b>	<b>57</b>	<b>830</b>

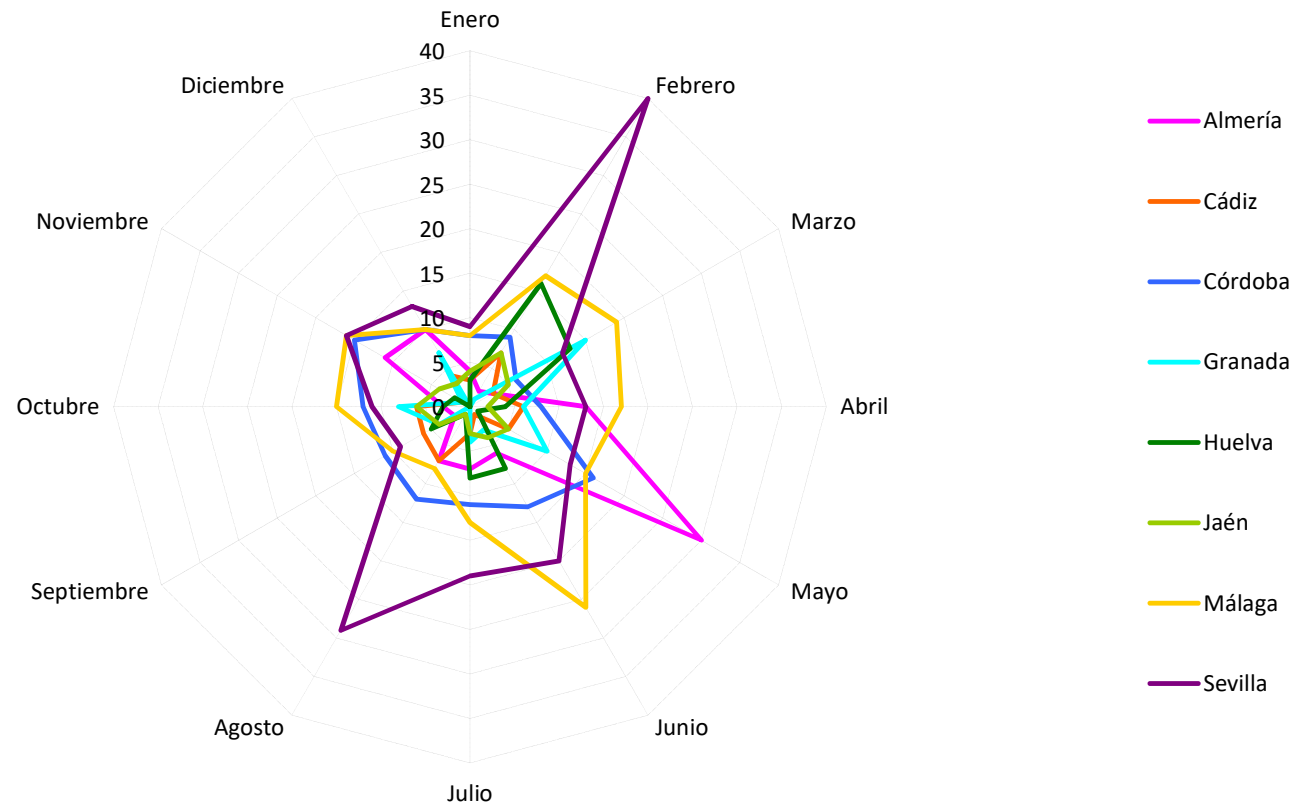
2.18. Gráfico: Establecimientos del Registro Industrial con alta en 2018 por mes de inscripción.







2.19. Gráfico: Establecimientos del Registro Industrial con alta en 2018 por mes de inscripción y provincia.

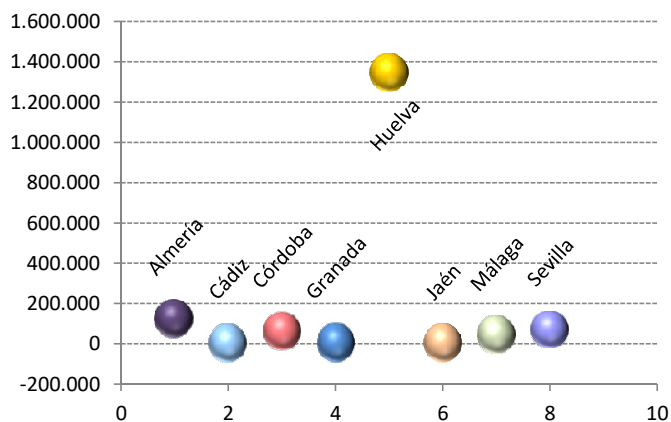




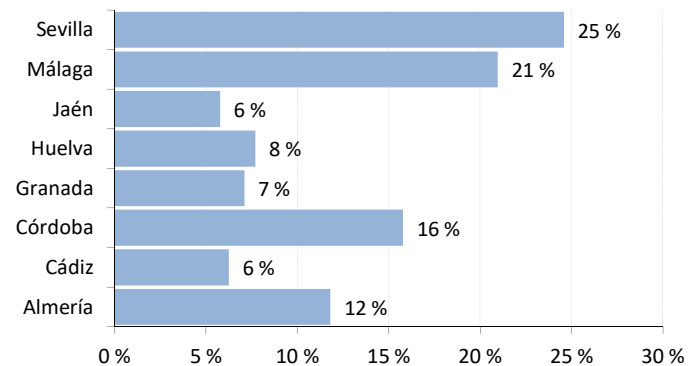
**2.20. Tabla. Totales por provincia.**

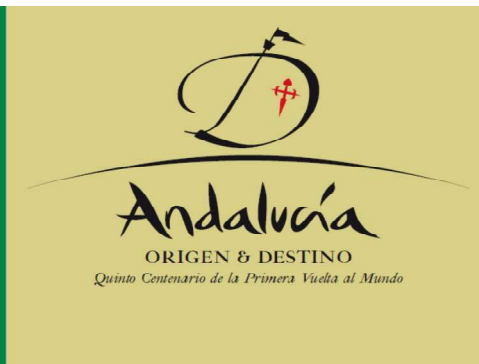
Provincia	Potencia Instalada (Kw)	Superficie (m <sup>2</sup> )	Empleo	Establecimientos
Almería	124.113	555.385	522	98
Cádiz	4.442	61.863	309	52
Córdoba	60.644	282.903	2.046	131
Granada	5.074	469.626	220	59
Huelva	1.344.236	7.855.056	3.688	64
Jaén	2.655	37.977	110	48
Málaga	45.446	518.156	732	174
Sevilla	69.616	1.891.815	1.693	204
<b>TOTAL</b>	<b>1.656.227</b>	<b>11.672.782</b>	<b>9.320</b>	<b>830</b>

**2.21. Gráfico: Potencia Instalada por provincia.**

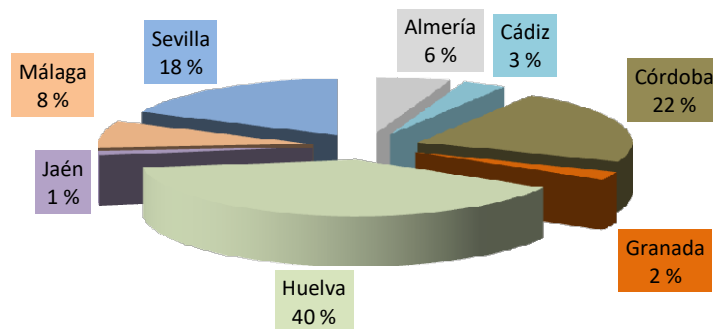


**2.22. Gráfico: Superficie por provincia**

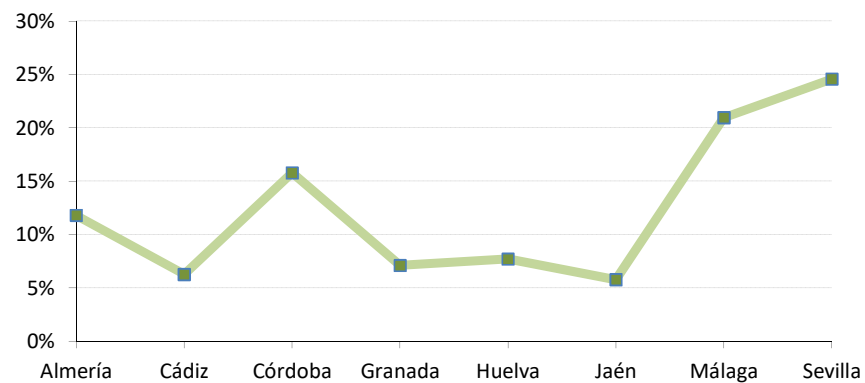




2.23. Gráfico: Empleo por provincia



2.24. Gráfico: Porcentaje de Establecimientos por provincia

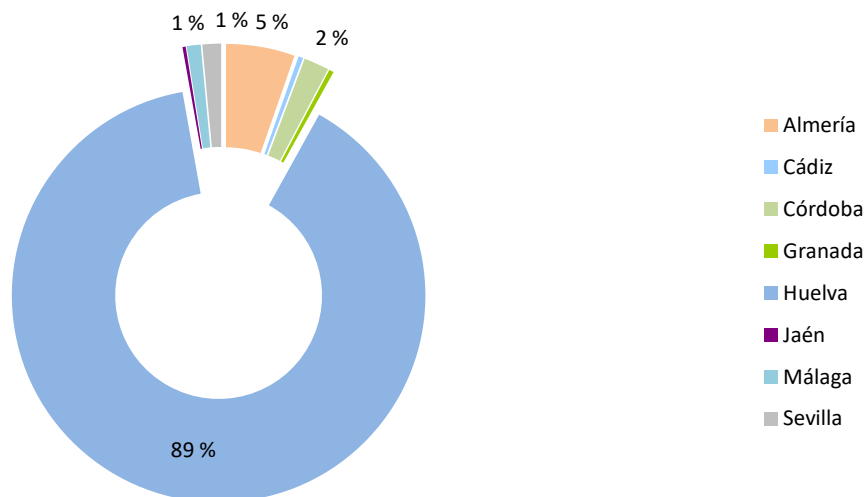




2.25. Tabla. Ratio por provincias.

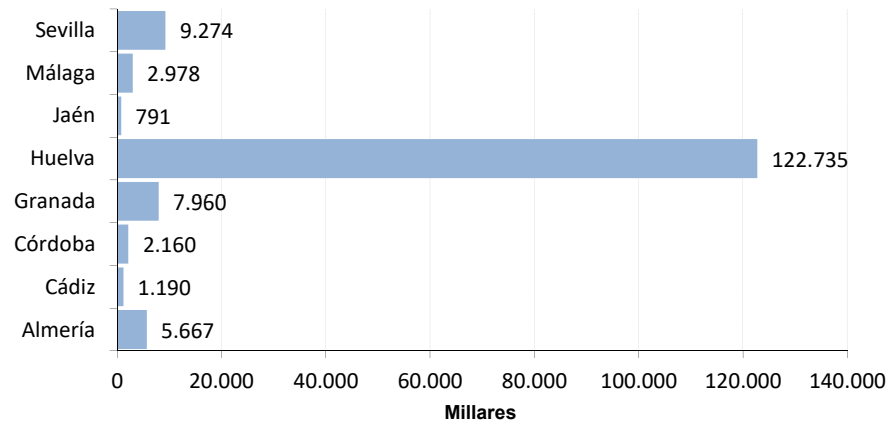
Provincia	Potencia/ N° Establecimientos	Superficie/ N° Establecimientos	Empleo/ N° Establecimientos
Almería	1.266,5	5.667,2	5,3
Cádiz	85,4	1.189,7	5,9
Córdoba	462,9	2.159,6	15,6
Granada	86,0	7.959,8	3,7
Huelva	21.003,7	122.735,3	57,6
Jaén	55,3	791,2	2,3
Málaga	261,2	2.977,9	4,2
Sevilla	341,3	9.273,6	8,3

2.26. Gráfico: Potencia/N° Establecimientos





**2.27. Gráfico: Superficie/Nº Establecimientos**



**2.28. Gráfico: Empleo/Nº Establecimientos**

