



Andalucía

Estadística de la base de datos de participación de la población andaluza en el deporte organizado.

Perspectiva de género

2015

**Estadísticas del Deporte en Andalucía**



Participación de la población andaluza en el deporte organizado. Perspectiva de género 2015  
Publicación Oficial de la Consejería de Turismo y Deporte

EDITA

Consejería de Turismo y Deporte  
C/ Juan Antonio de Vizarrón s/n  
41092 Sevilla  
correo-e: publicaciones.ctd@juntadeandalucia.es

ELABORA

Consejería de Turismo y Deporte  
C/ Juan Antonio de Vizarrón s/n  
41092 Sevilla  
T. 955 065 100  
correo-e: publicaciones.ctd@juntadeandalucia.es

Depósito Legal:

ISSN:

Publicado en Sevilla (España)

Publicación electrónica mensual (1número al año) disponible a texto completo en la página web de la Consejería de Turismo y Deporte e indizada en el catálogo del Centro de Documentación y Publicaciones <http://www.juntadeandalucia.es/turismoydeporte/publicaciones>  
Los contenidos de esta publicación pueden ser reproducidos siempre que se indique la fuente.

### Participación de la población andaluza en el deporte organizado. Perspectiva de género. 2015

#### I. TABLAS.

- Tabla 1.** Número de licencias de deportistas en las federaciones deportivas andaluzas por sexo y provincia. [Pág. 4](#)  
Hombres.
- Tabla 2.** Número de licencias de deportistas en las federaciones deportivas andaluzas por sexo y provincia. [Pág. 6](#)  
Mujeres.
- Tabla 3.** Número de licencias de deportistas en las federaciones deportivas andaluzas por sexo y provincia. [Pág. 8](#)  
Total.
- Tabla 4.** Número de licencias de deportistas en las federaciones deportivas andaluzas por sexo ordenadas según número total de licencias. [Pág. 10](#)
- Tabla 5.** Comparativa del número de licencias de deportistas en las federaciones deportivas andaluzas por sexo y para el total. Año 2013-2014. [Pág. 12](#)
- Tabla 6.** Número de licencias en las federaciones deportivas andaluzas por tipo de licencia. [Pág. 14](#)
- Tabla 7.** Número de licencias en las federaciones deportivas andaluzas por sexo, provincia y tipo de licencia. [Pág. 16](#)

#### II. GRÁFICAS.

- Gráfica 1.** Licencias de hombres por federaciones deportivas y por provincia. [Pág. 5](#)
- Gráfica 2.** Licencias de mujeres por federaciones deportivas y por provincia. [Pág. 7](#)
- Gráfica 3.** Número de licencias en las federaciones deportivas andaluzas por provincia. [Pág. 9](#)
- Gráfica 4.** Licencias por federaciones deportivas y tipo de licencia. [Pág. 15](#)



**Participación de la población andaluza en el deporte organizado. Perspectiva de género. 2015**  
Principales resultados

**Tabla 1.** Número de licencias de deportistas en las federaciones deportivas andaluzas por provincia.

Hombres

Federaciones Andaluzas	Almería	Cádiz	Córdoba	Granada	Huelva	Jaén	Málaga	Sevilla	Andalucía
Federación Andaluza de Actividades Subacuáticas	457	381	42	71	90	14	905	298	<b>2.258</b>
Federación Andaluza de Ajedrez	187	229	203	175	171	196	305	760	<b>2.226</b>
Federación Andaluza de Atletismo	190	554	385	498	286	280	1.134	681	<b>4.008</b>
Federación Andaluza de Automovilismo	170	126	137	102	6	50	143	48	<b>782</b>
Federación Andaluza de Bádminton	21	9	115	50	178	53	190	56	<b>672</b>
Federación Andaluza de Baloncesto	2.742	3.008	1.203	922	1.704	1.167	5.090	2.119	<b>17.955</b>
Federación Andaluza de Balonmano	1.714	687	990	847	547	675	1.748	1.346	<b>8.554</b>
Federación Andaluza de Béisbol y Sófbol	67	130	84	-	-	-	53	52	<b>386</b>
Federación Andaluza de Billar	-	-	16	12	45	16	72	99	<b>260</b>
Federación Andaluza de Bolos	71	32	-	-	-	153	63	-	<b>319</b>
Federación Andaluza de Boxeo	33	49	34	38	12	19	55	87	<b>327</b>
Federación Andaluza de Caza	5.714	9.257	13.750	12.129	11.713	15.493	14.096	10.334	<b>92.486</b>
Federación Andaluza de Ciclismo	1.046	1.199	1.347	1.510	751	905	1.943	1.761	<b>10.462</b>
Federación Andaluza de Colombicultura	776	281	411	300	14	289	327	1.745	<b>4.143</b>
Federación Andaluza de Colombofilia	31	176	22	56	43	-	75	142	<b>545</b>
Federación Andaluza de Deportes Aéreos	20	262	279	240	14	37	222	561	<b>1.635</b>
Federación Andaluza de Deportes de Invierno	2	3	3	116	-	1	22	3	<b>150</b>
Federación Andaluza de Deportes de Orientación	36	52	32	76	13	12	89	96	<b>406</b>
Federación Andaluza de Deportes para Ciegos	6	127	26	62	19	11	59	95	<b>405</b>
Federación Andaluza de Deportes para Discapacitados Físicos	16	24	20	15	5	3	32	22	<b>137</b>
Federación Andaluza de Deportes para Discapacitados Intelectuales	11	85	10	80	21	38	13	40	<b>298</b>
Federación Andaluza de Deportes para Sordos	-	38	12	36	55	20	73	36	<b>270</b>
Federación Andaluza de Esgrima	63	33	3	86	5	16	56	43	<b>305</b>
Federación Andaluza de Espeleología	109	87	113	146	29	44	363	34	<b>925</b>
Federación Andaluza de Esquí Náutico	-	4	2	-	-	-	2	13	<b>21</b>
Federación Andaluza de Frontón	89	-	-	11	5	61	51	25	<b>242</b>
Federación Andaluza de Fútbol	8.844	20.359	11.956	13.552	8.699	9.292	22.726	30.092	<b>125.520</b>
Federación Andaluza de Fútbol Americano	26	0	0	69	0	0	27	25	<b>147</b>
Federación Andaluza de Galgos	23	232	400	42	160	74	101	1.088	<b>2.120</b>
Federación Andaluza de Gimnasia	42	12	48	215	34	22	37	93	<b>503</b>
Federación Andaluza de Golf	2.088	7.032	684	1.405	2.021	620	13.208	4.657	<b>31.715</b>
Federación Andaluza de Halterofilia	14	33	6	-	36	6	18	60	<b>173</b>
Federación Andaluza de Hípica	109	366	266	88	262	116	216	894	<b>2.317</b>
Federación Andaluza de Hockey	27	127	23	51	30	61	132	47	<b>498</b>
Federación Andaluza de Judo y DD.AA.	285	750	295	470	267	487	502	545	<b>3.601</b>
Federación Andaluza de Karate	419	410	347	645	117	470	1.323	866	<b>4.597</b>
Federación Andaluza de Kick Boxing	92	93	170	130	89	65	126	189	<b>954</b>
Federación Andaluza de Lucha y MM.AA.	111	87	75	309	110	188	237	467	<b>1.584</b>
Federación Andaluza de Montañismo	1.025	1.240	1.031	4.080	139	1.365	3.397	1.711	<b>13.988</b>
Federación Andaluza de Motociclismo	78	323	97	47	29	49	140	144	<b>907</b>
Federación Andaluza de Motonáutica	-	21	6	1	6	18	41	8	<b>101</b>
Federación Andaluza de Natación	311	756	507	719	246	230	953	2.101	<b>5.823</b>
Federación Andaluza de Pádel	442	539	259	794	403	718	894	2.022	<b>6.071</b>
Federación Andaluza de Patinaje	4	45	2	98	3	1	202	221	<b>576</b>
Federación Andaluza de Personas con Parálisis Cerebral	-	2	6	6	2	-	-	18	<b>34</b>
Federación Andaluza de Pesca	659	851	1.576	841	606	1.259	1.140	2.015	<b>8.947</b>
Federación Andaluza de Petanca	375	81	174	208	72	116	219	550	<b>1.795</b>
Federación Andaluza de Piragüismo	6	214	-	11	129	-	22	424	<b>806</b>
Federación Andaluza de Polo	-	328	-	-	-	-	-	60	<b>388</b>
Federación Andaluza de Remo	20	94	-	-	-	-	176	498	<b>788</b>
Federación Andaluza de Rugby	190	660	70	300	50	132	510	874	<b>2.786</b>

**Participación de la población andaluza en el deporte organizado. Perspectiva de género. 2015**  
Principales resultados

**Tabla 1.** Número de licencias de deportistas en las federaciones deportivas andaluzas por provincia.

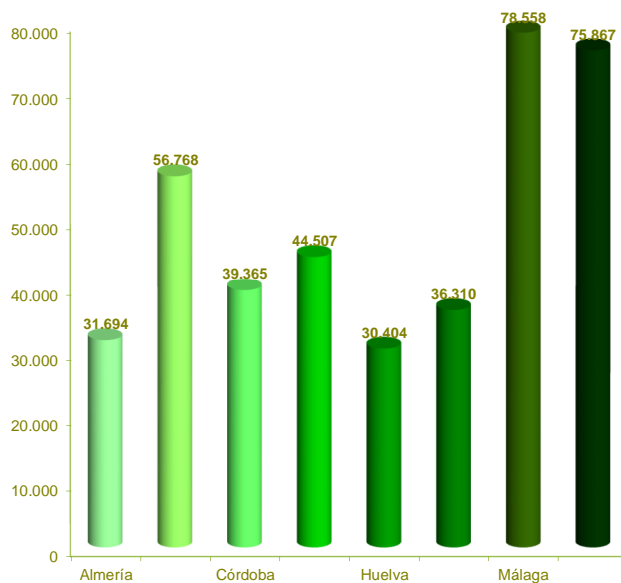
**Hombres**

Federaciones Andaluzas	Almería	Cádiz	Córdoba	Granada	Huelva	Jaén	Málaga	Sevilla	Andalucía
Federación Andaluza de Squash	12	11	4	29	1	21	29	12	<b>119</b>
Federación Andaluza de Taekwondo	223	452	428	487	124	197	371	1.260	<b>3.542</b>
Federación Andaluza de Tenis	474	636	498	475	144	417	846	2.140	<b>5.630</b>
Federación Andaluza de Tenis de Mesa	102	176	100	221	103	107	202	199	<b>1.210</b>
Federación Andaluza de Tiro a Vuelo	-	63	6	16	24	1	15	120	<b>245</b>
Federación Andaluza de Tiro con Arco	68	194	149	129	242	142	221	154	<b>1.299</b>
Federación Andaluza de Tiro Olímpico	1.155	624	617	987	51	451	1.396	949	<b>6.230</b>
Federación Andaluza de Triatlón y Pentatlón Moderno	230	378	293	254	133	132	681	589	<b>2.690</b>
Federación Andaluza de Vela	422	2.548	33	41	294	-	1.034	122	<b>4.494</b>
Federación Andaluza de Voleibol	247	198	-	209	52	-	235	157	<b>1.098</b>
<b>Total</b>	<b>31.694</b>	<b>56.768</b>	<b>39.365</b>	<b>44.507</b>	<b>30.404</b>	<b>36.310</b>	<b>78.558</b>	<b>75.867</b>	<b>393.473</b>
<b>%</b>	<b>8,1%</b>	<b>14,4%</b>	<b>10,0%</b>	<b>11,3%</b>	<b>7,7%</b>	<b>9,2%</b>	<b>20,0%</b>	<b>19,3%</b>	<b>100,0%</b>

Fuente: Consejería de Turismo y Deporte.

-: Valor nulo; -: Dato no disponible

**Gráfico 1.** Licencias de hombres por federaciones deportivas y por provincia.



**Participación de la población andaluza en el deporte organizado. Perspectiva de género. 2015**  
Principales resultados

**Tabla 2.** Número de licencias de deportistas en las federaciones deportivas andaluzas por sexo y provincia.

Mujeres

Federaciones Andaluzas	Almería	Cádiz	Córdoba	Granada	Huelva	Jaén	Málaga	Sevilla	Andalucía
Federación Andaluza de Actividades Subacuáticas	117	47	26	-	17	-	116	92	<b>415</b>
Federación Andaluza de Ajedrez	19	13	21	13	21	13	31	30	<b>161</b>
Federación Andaluza de Atletismo	124	517	273	297	232	167	703	482	<b>2.795</b>
Federación Andaluza de Automovilismo	6	1	16	5	-	-	8	6	<b>42</b>
Federación Andaluza de Bádminton	15	4	38	23	96	26	127	33	<b>362</b>
Federación Andaluza de Baloncesto	824	1.472	607	310	539	456	1.784	757	<b>6.749</b>
Federación Andaluza de Balonmano	1.119	509	632	841	440	517	1.263	840	<b>6.161</b>
Federación Andaluza de Béisbol y Sófbol	43	52	-	-	-	-	-	38	<b>133</b>
Federación Andaluza de Billar	-	-	1	1	1	1	1	2	<b>7</b>
Federación Andaluza de Bolos	54	12	-	-	-	54	40	4	<b>164</b>
Federación Andaluza de Boxeo	1	3	1	3	-	1	1	7	<b>17</b>
Federación Andaluza de Caza	23	29	31	19	45	21	91	23	<b>282</b>
Federación Andaluza de Ciclismo	26	103	42	110	29	51	84	122	<b>567</b>
Federación Andaluza de Colombicultura	115	5	70	40	-	10	30	475	<b>745</b>
Federación Andaluza de Colombofilia	5	3	3	8	2	-	4	3	<b>28</b>
Federación Andaluza de Deportes Aéreos	-	6	21	7	-	2	2	61	<b>99</b>
Federación Andaluza de Deportes de Invierno	5	1	-	63	-	1	18	4	<b>92</b>
Federación Andaluza de Deportes de Orientación	19	39	13	37	6	11	29	51	<b>205</b>
Federación Andaluza de Deportes para Ciegos	1	5	7	2	1	6	13	23	<b>58</b>
Federación Andaluza de Deportes para Discapacitados Físicos	2	6	20	4	-	-	-	5	<b>37</b>
Federación Andaluza de Deportes para Discapacitados Intelectuales	14	23	1	24	8	5	2	20	<b>97</b>
Federación Andaluza de Deportes para Sordos	-	-	-	11	-	-	3	14	<b>28</b>
Federación Andaluza de Esgrima	11	9	2	25	6	6	22	19	<b>100</b>
Federación Andaluza de Espeleología	30	17	26	54	7	7	100	16	<b>257</b>
Federación Andaluza de Esquí Náutico	-	4	2	-	2	-	-	5	<b>13</b>
Federación Andaluza de Frontón	1	-	-	-	-	2	3	1	<b>7</b>
Federación Andaluza de Fútbol	555	1.167	695	839	410	655	1.177	1.371	<b>6.869</b>
Federación Andaluza de Fútbol Americano	0	0	0	15	0	0	0	0	<b>15</b>
Federación Andaluza de Galgos	37	114	81	9	106	25	23	175	<b>570</b>
Federación Andaluza de Gimnasia	599	641	261	844	216	97	782	766	<b>4.206</b>
Federación Andaluza de Golf	808	2.849	229	479	627	172	5.207	1.782	<b>12.153</b>
Federación Andaluza de Halterofilia	5	9	1	-	12	-	2	13	<b>42</b>
Federación Andaluza de Hípica	200	686	303	184	236	205	403	1227	<b>3.444</b>
Federación Andaluza de Hockey	29	84	22	35	12	46	80	44	<b>352</b>
Federación Andaluza de Judo y DD.AA.	94	210	113	140	191	226	181	205	<b>1.360</b>
Federación Andaluza de Kárate	185	134	166	223	39	154	464	288	<b>1.653</b>
Federación Andaluza de Kick Boxing	10	16	21	19	19	14	31	30	<b>160</b>
Federación Andaluza de Lucha y MM.AA.	60	49	41	131	46	122	118	225	<b>792</b>
Federación Andaluza de Montañismo	697	708	489	1.839	63	708	1.341	999	<b>6.844</b>
Federación Andaluza de Motociclismo	1	25	3	1	-	1	6	2	<b>39</b>
Federación Andaluza de Motonáutica	-	2	-	-	-	2	4	1	<b>9</b>
Federación Andaluza de Natación	238	524	450	595	213	176	672	1.637	<b>4.505</b>
Federación Andaluza de Pádel	263	257	121	494	124	231	663	960	<b>3.113</b>
Federación Andaluza de Patinaje	3	11	4	13	17	-	384	224	<b>656</b>
Federación Andaluza de Personas con Parálisis Cerebral	-	-	3	-	1	-	-	18	<b>22</b>
Federación Andaluza de Pesca	22	22	37	36	24	50	25	52	<b>268</b>
Federación Andaluza de Petanca	52	54	12	32	18	10	56	117	<b>351</b>
Federación Andaluza de Piragüismo	4	42	-	1	45	-	2	113	<b>207</b>
Federación Andaluza de Polo	-	75	-	-	-	-	-	4	<b>79</b>
Federación Andaluza de Remo	6	18	-	-	-	-	81	167	<b>272</b>
Federación Andaluza de Rugby	2	19	4	65	-	30	91	152	<b>363</b>

**Participación de la población andaluza en el deporte organizado. Perspectiva de género. 2015**  
Principales resultados

**Tabla 2.** Número de licencias de deportistas en las federaciones deportivas andaluzas por sexo y provincia.

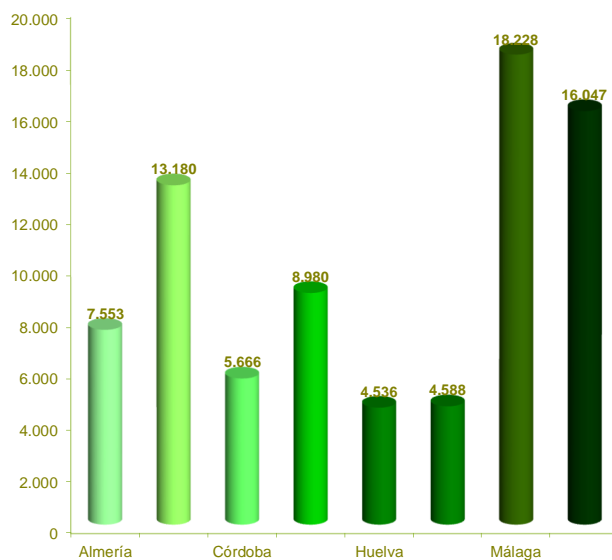
Mujeres

Federaciones Andaluzas	Almería	Cádiz	Córdoba	Granada	Huelva	Jaén	Málaga	Sevilla	Andalucía
Federación Andaluza de Squash	1	2	-	5	-	5	9	2	<b>24</b>
Federación Andaluza de Taekwondo	148	301	285	324	82	132	247	840	<b>2.359</b>
Federación Andaluza de Tenis	149	194	117	123	34	67	225	810	<b>1.719</b>
Federación Andaluza de Tenis de Mesa	16	21	20	36	17	27	23	28	<b>188</b>
Federación Andaluza de Tiro a Vuelo	-	2	-	-	-	-	1	1	<b>4</b>
Federación Andaluza de Tiro con Arco	29	37	17	27	75	25	76	29	<b>315</b>
Federación Andaluza de Tiro Olímpico	108	47	32	64	2	27	60	55	<b>395</b>
Federación Andaluza de Triatlón y Pentatlón Moderno	42	52	38	35	26	24	145	70	<b>432</b>
Federación Andaluza de Vela	131	1.534	11	15	107	-	468	84	<b>2.350</b>
Federación Andaluza de Voleibol	485	394	237	460	322	-	706	423	<b>3.027</b>
<b>Total</b>	<b>7.553</b>	<b>13.180</b>	<b>5.666</b>	<b>8.980</b>	<b>4.536</b>	<b>4.588</b>	<b>18.228</b>	<b>16.047</b>	<b>78.778</b>
<b>%</b>	<b>9,6%</b>	<b>16,7%</b>	<b>7,2%</b>	<b>11,4%</b>	<b>5,8%</b>	<b>5,8%</b>	<b>23,1%</b>	<b>20,4%</b>	<b>100,0%</b>

Fuente: Consejería de Turismo y Deporte.

- : Valor nulo; -: Dato no disponible

**Gráfico 2.** Licencias de mujeres por federaciones deportivas y por provincia.



**Participación de la población andaluza en el deporte organizado. Perspectiva de género. 2015**  
Principales resultados

**Tabla 3.** Número de licencias de deportistas en las federaciones deportivas andaluzas por sexo y provincia.

Total

Federaciones Andaluzas	Almería	Cádiz	Córdoba	Granada	Huelva	Jaén	Málaga	Sevilla	Andalucía
Federación Andaluza de Actividades Subacuáticas	574	428	68	71	107	14	1.021	390	<b>2.673</b>
Federación Andaluza de Ajedrez	206	242	224	188	192	209	336	790	<b>2.387</b>
Federación Andaluza de Atletismo	314	1.071	658	795	518	447	1.837	1.163	<b>6.803</b>
Federación Andaluza de Automovilismo	176	127	153	107	6	50	151	54	<b>824</b>
Federación Andaluza de Bádminton	36	13	153	73	274	79	317	89	<b>1.034</b>
Federación Andaluza de Baloncesto	3.566	4.480	1.810	1.232	2.243	1.623	6.874	2.876	<b>24.704</b>
Federación Andaluza de Balonmano	2.833	1.196	1.622	1.688	987	1.192	3.011	2.186	<b>14.715</b>
Federación Andaluza de Béisbol y Sófbol	110	182	84	-	-	-	53	90	<b>519</b>
Federación Andaluza de Billar	-	-	17	13	46	17	73	101	<b>267</b>
Federación Andaluza de Bolos	125	44	-	-	-	207	103	4	<b>483</b>
Federación Andaluza de Boxeo	34	52	35	41	12	20	56	94	<b>344</b>
Federación Andaluza de Caza	5.737	9.286	13.781	12.148	11.758	15.514	14.187	10.357	<b>92.768</b>
Federación Andaluza de Ciclismo	1.072	1.302	1.389	1.620	780	956	2.027	1.883	<b>11.029</b>
Federación Andaluza de Colombicultura	891	286	481	340	14	299	357	2.220	<b>4.888</b>
Federación Andaluza de Colombofilia	36	179	25	64	45	-	79	145	<b>573</b>
Federación Andaluza de Deportes Aéreos	20	268	300	247	14	39	224	622	<b>1.734</b>
Federación Andaluza de Deportes de Invierno	7	4	3	179	-	2	40	7	<b>242</b>
Federación Andaluza de Deportes de Orientación	55	91	45	113	19	23	118	147	<b>611</b>
Federación Andaluza de Deportes para Ciegos	7	132	33	64	20	17	72	118	<b>463</b>
Federación Andaluza de Deportes para Discapacitados Físicos	18	30	40	19	5	3	32	27	<b>174</b>
Federación Andaluza de Deportes para Discapacitados Intelectuales	25	108	11	104	29	43	15	60	<b>395</b>
Federación Andaluza de Deportes para Sordos	-	38	12	47	55	20	76	50	<b>298</b>
Federación Andaluza de Esgrima	74	42	5	111	11	22	78	62	<b>405</b>
Federación Andaluza de Espeleología	139	104	139	200	36	51	463	50	<b>1.182</b>
Federación Andaluza de Esquí Náutico	-	8	4	-	2	-	2	18	<b>34</b>
Federación Andaluza de Frontón	90	-	-	11	5	63	54	26	<b>249</b>
Federación Andaluza de Fútbol	9.399	21.526	12.651	14.391	9.109	9.947	23.903	31.463	<b>132.389</b>
Federación Andaluza de Fútbol Americano	26	0	0	84	0	0	27	25	<b>162</b>
Federación Andaluza de Galgos	60	346	481	51	266	99	124	1.263	<b>2.690</b>
Federación Andaluza de Gimnasia	641	653	309	1.059	250	119	819	859	<b>4.709</b>
Federación Andaluza de Golf	2.896	9.881	913	1.884	2.648	792	18.415	6.439	<b>43.868</b>
Federación Andaluza de Halterofilia	19	42	7	-	48	6	20	73	<b>215</b>
Federación Andaluza de Hípica	309	1052	569	272	498	321	619	2121	<b>5761</b>
Federación Andaluza de Hockey	56	211	45	86	42	107	212	91	<b>850</b>
Federación Andaluza de Judo y DD.AA.	379	960	408	610	458	713	683	750	<b>4.961</b>
Federación Andaluza de Karate	604	544	513	868	156	624	1.787	1.154	<b>6.250</b>
Federación Andaluza de Kick Boxing	102	109	191	149	108	79	157	219	<b>1.114</b>
Federación Andaluza de Lucha y MM.AA.	171	136	116	440	156	310	355	692	<b>2.376</b>
Federación Andaluza de Montañismo	1.722	1.948	1.520	5.919	202	2.073	4.738	2.710	<b>20.832</b>
Federación Andaluza de Motociclismo	79	348	100	48	29	50	146	146	<b>946</b>
Federación Andaluza de Motonáutica	-	23	6	1	6	20	45	9	<b>110</b>
Federación Andaluza de Natación	549	1.280	957	1.314	459	406	1.625	3.738	<b>10.328</b>
Federación Andaluza de Pádel	705	796	380	1.288	527	949	1.557	2.982	<b>9.184</b>
Federación Andaluza de Patinaje	7	56	6	111	20	1	586	445	<b>1.232</b>
Federación Andaluza de Personas con Parálisis Cerebral	-	2	9	6	3	-	-	36	<b>56</b>
Federación Andaluza de Pesca	681	873	1.613	877	630	1.309	1.165	2.067	<b>9.215</b>
Federación Andaluza de Petanca	427	135	186	240	90	126	275	667	<b>2.146</b>
Federación Andaluza de Piragüismo	10	256	-	12	174	-	24	537	<b>1.013</b>
Federación Andaluza de Polo	-	403	-	-	-	-	-	64	<b>467</b>
Federación Andaluza de Remo	26	112	-	-	-	-	257	665	<b>1.060</b>
Federación Andaluza de Rugby	192	679	74	365	50	162	601	1.026	<b>3.149</b>



**Participación de la población andaluza en el deporte organizado. Perspectiva de género. 2015**  
Principales resultados

**Tabla 3.** Número de licencias de deportistas en las federaciones deportivas andaluzas por sexo y provincia.

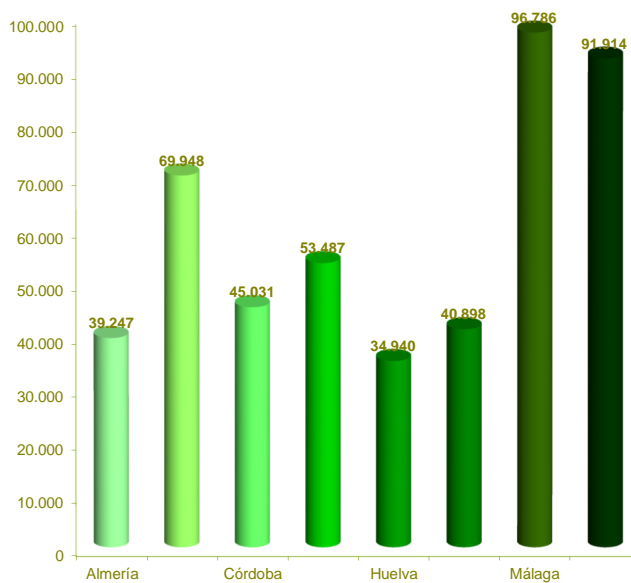
Total

Federaciones Andaluzas	Almería	Cádiz	Córdoba	Granada	Huelva	Jaén	Málaga	Sevilla	Andalucía
Federación Andaluza de Squash	13	13	4	34	1	26	38	14	<b>143</b>
Federación Andaluza de Taekwondo	371	753	713	811	206	329	618	2.100	<b>5.901</b>
Federación Andaluza de Tenis	623	830	615	598	178	484	1.071	2.950	<b>7.349</b>
Federación Andaluza de Tenis de Mesa	118	197	120	257	120	134	225	227	<b>1.398</b>
Federación Andaluza de Tiro a Vuelo	-	65	6	16	24	1	16	121	<b>249</b>
Federación Andaluza de Tiro con Arco	97	231	166	156	317	167	297	183	<b>1.614</b>
Federación Andaluza de Tiro Olímpico	1.263	671	649	1.051	53	478	1.456	1.004	<b>6.625</b>
Federación Andaluza de Triatlón y Pentatlón Moderno	272	430	331	289	159	156	826	659	<b>3.122</b>
Federación Andaluza de Vela	553	4.082	44	56	401	-	1.502	206	<b>6.844</b>
Federación Andaluza de Voleibol	732	592	237	669	374	-	941	580	<b>4.125</b>
<b>Total</b>	<b>39.247</b>	<b>69.948</b>	<b>45.031</b>	<b>53.487</b>	<b>34.940</b>	<b>40.898</b>	<b>96.786</b>	<b>91.914</b>	<b>472.251</b>
<b>%</b>	<b>8,3%</b>	<b>14,8%</b>	<b>9,5%</b>	<b>11,3%</b>	<b>7,4%</b>	<b>8,7%</b>	<b>20,5%</b>	<b>19,5%</b>	<b>100,0%</b>

Fuente: Consejería de Turismo y Deporte.

-: Valor nulo; -: Dato no disponible

**Gráfico 3.** Número de licencias en las federaciones deportivas andaluzas por provincia.



## Participación de la población andaluza en el deporte organizado. Perspectiva de género. 2015

### Principales resultados

**Tabla 4.** Número de licencias de deportistas en las federaciones deportivas andaluzas por sexo ordenadas según número total de licencias.

Federaciones Andaluzas	Hombres	%	Mujeres	%	Total	%
Federación Andaluza de Fútbol	125.520	94,8%	6.869	5,2%	<b>132.389</b>	<b>28,1%</b>
Federación Andaluza de Caza	92.486	99,7%	282	0,3%	<b>92.768</b>	<b>19,7%</b>
Federación Andaluza de Golf	31.715	72,3%	12.153	27,7%	<b>43.868</b>	<b>9,3%</b>
Federación Andaluza de Baloncesto	17.955	72,7%	6.749	27,3%	<b>24.704</b>	<b>5,2%</b>
Federación Andaluza de Montañismo	13.988	67,2%	6.844	32,9%	<b>20.832</b>	<b>4,4%</b>
Federación Andaluza de Balonmano	8.554	58,1%	6.161	41,9%	<b>14.715</b>	<b>3,1%</b>
Federación Andaluza de Ciclismo	10.462	94,9%	567	5,1%	<b>11.029</b>	<b>2,3%</b>
Federación Andaluza de Natación	5.823	56,4%	4.505	43,6%	<b>10.328</b>	<b>2,2%</b>
Federación Andaluza de Pesca	8.947	97,1%	268	2,9%	<b>9.215</b>	<b>2,0%</b>
Federación Andaluza de Pádel	6.071	66,1%	3.113	33,9%	<b>9.184</b>	<b>2,0%</b>
Federación Andaluza de Tenis	5.630	76,6%	1.719	23,4%	<b>7.349</b>	<b>1,6%</b>
Federación Andaluza de Vela	4.494	65,7%	2.350	34,3%	<b>6.844</b>	<b>1,5%</b>
Federación Andaluza de Atletismo	4.008	58,9%	2.795	41,1%	<b>6.803</b>	<b>1,4%</b>
Federación Andaluza de Tiro Olímpico	6.230	94,0%	395	6,0%	<b>6.625</b>	<b>1,4%</b>
Federación Andaluza de Kárate	4.597	73,6%	1.653	26,5%	<b>6.250</b>	<b>1,3%</b>
Federación Andaluza de Taekwondo	3.542	60,0%	2.359	40,0%	<b>5.901</b>	<b>1,3%</b>
Federación Andaluza de Hípica	2.317	40,2%	3.444	59,8%	<b>5.761</b>	<b>1,2%</b>
Federación Andaluza de Judo y DD.AA.	3.601	72,6%	1.360	27,4%	<b>4.961</b>	<b>1,1%</b>
Federación Andaluza de Colombicultura	4.143	84,8%	745	15,2%	<b>4.888</b>	<b>1,0%</b>
Federación Andaluza de Gimnasia	503	10,7%	4.206	89,3%	<b>4.709</b>	<b>1,0%</b>
Federación Andaluza de Voleibol	1.098	26,6%	3.027	73,4%	<b>4.125</b>	<b>0,9%</b>
Federación Andaluza de Rugby	2.786	88,5%	363	11,5%	<b>3.149</b>	<b>0,7%</b>
Federación Andaluza de Triatlón y Pentatlón Moderno	2.690	86,2%	432	13,8%	<b>3.122</b>	<b>0,7%</b>
Federación Andaluza de Galgos	2.120	78,8%	570	21,2%	<b>2.690</b>	<b>0,6%</b>
Federación Andaluza de Actividades Subacuáticas	2.258	84,5%	415	15,5%	<b>2.673</b>	<b>0,6%</b>
Federación Andaluza de Ajedrez	2.226	93,3%	161	6,7%	<b>2.387</b>	<b>0,5%</b>
Federación Andaluza de Lucha y MM.AA.	1.584	66,7%	792	33,3%	<b>2.376</b>	<b>0,5%</b>
Federación Andaluza de Petanca	1.795	83,6%	351	16,4%	<b>2.146</b>	<b>0,5%</b>
Federación Andaluza de Deportes Aéreos	1.635	94,3%	99	5,7%	<b>1.734</b>	<b>0,4%</b>
Federación Andaluza de Tiro con Arco	1.299	80,5%	315	19,5%	<b>1.614</b>	<b>0,3%</b>
Federación Andaluza de Tenis de Mesa	1.210	86,6%	188	13,5%	<b>1.398</b>	<b>0,3%</b>
Federación Andaluza de Patinaje	576	46,8%	656	53,3%	<b>1.232</b>	<b>0,3%</b>
Federación Andaluza de Espeleología	925	78,3%	257	21,7%	<b>1.182</b>	<b>0,3%</b>
Federación Andaluza de Kick Boxing	954	85,6%	160	14,4%	<b>1.114</b>	<b>0,2%</b>
Federación Andaluza de Remo	788	74,3%	272	25,7%	<b>1.060</b>	<b>0,2%</b>
Federación Andaluza de Bádminton	672	65,0%	362	35,0%	<b>1.034</b>	<b>0,2%</b>
Federación Andaluza de Piragüismo	806	79,6%	207	20,4%	<b>1.013</b>	<b>0,2%</b>
Federación Andaluza de Motociclismo	907	95,9%	39	4,1%	<b>946</b>	<b>0,2%</b>
Federación Andaluza de Hockey	498	58,6%	352	41,4%	<b>850</b>	<b>0,2%</b>
Federación Andaluza de Automovilismo	782	94,9%	42	5,1%	<b>824</b>	<b>0,2%</b>
Federación Andaluza de Deportes de Orientación	406	66,5%	205	33,6%	<b>611</b>	<b>0,1%</b>
Federación Andaluza de Colombofila	545	95,1%	28	4,9%	<b>573</b>	<b>0,1%</b>

## Participación de la población andaluza en el deporte organizado. Perspectiva de género. 2015

### Principales resultados

**Tabla 4.** Número de licencias de deportistas en las federaciones deportivas andaluzas por sexo ordenadas según número total de licencias.

Federaciones Andaluzas	Hombres	%	Mujeres	%	Total	%
Federación Andaluza de Béisbol y Sófbol	386	74,4%	133	25,6%	519	0,1%
Federación Andaluza de Bolos	319	66,1%	164	34,0%	483	0,1%
Federación Andaluza de Polo	388	83,1%	79	16,9%	467	0,1%
Federación Andaluza de Deportes para Ciegos	405	87,5%	58	12,5%	463	0,1%
Federación Andaluza de Esgrima	305	75,3%	100	24,7%	405	0,1%
Federación Andaluza de Deportes para Discapacitados Intelectuales	298	75,4%	97	24,6%	395	0,1%
Federación Andaluza de Boxeo	327	95,1%	17	4,9%	344	0,1%
Federación Andaluza de Deportes para Sordos	270	90,6%	28	9,4%	298	0,1%
Federación Andaluza de Billar	260	97,4%	7	2,6%	267	0,1%
Federación Andaluza de Frontón	242	97,2%	7	2,8%	249	0,1%
Federación Andaluza de Tiro a Vuelo	245	98,4%	4	1,6%	249	0,1%
Federación Andaluza de Deportes de Invierno	150	62,0%	92	38,0%	242	0,1%
Federación Andaluza de Halterofilia	173	80,5%	42	19,5%	215	0,1%
Federación Andaluza de Deportes para Discapacitados Físicos	137	78,7%	37	21,3%	174	0,0%
Federación Andaluza de Fútbol Americano	147	90,7%	15	9,3%	162	0,0%
Federación Andaluza de Squash	119	83,2%	24	16,8%	143	0,0%
Federación Andaluza de Motonáutica	101	91,8%	9	8,2%	110	0,0%
Federación Andaluza de Personas con Parálisis Cerebral	34	60,7%	22	39,3%	56	0,0%
Federación Andaluza de Esquí Náutico	21	61,8%	13	38,2%	34	0,0%
<b>Total</b>	<b>393.473</b>	<b>83,3%</b>	<b>78.778</b>	<b>16,7%</b>	<b>472.251</b>	<b>100,0%</b>

Fuente: Consejería de Turismo y Deporte.

- : Valor nulo; -: Dato no disponible

**Participación de la población andaluza en el deporte organizado. Perspectiva de género. 2015**  
Principales resultados

**Tabla 5.** Comparativa del número de licencias de deportistas en las federaciones deportivas andaluzas por sexo y para el total. Año 2014-2015.

Federaciones Andaluzas	Hombres 2014	Hombres 2015	% 2014-2015	Mujeres 2014	Mujeres 2015	% 2014-2015	Total 2014	Total 2015	% 2014-2015
Federación Andaluza de Actividades Subacuáticas	2.332	2.258	-3,2%	381	415	8,9%	2.713	2.673	-1,5%
Federación Andaluza de Ajedrez	2.153	2.226	3,4%	151	161	6,6%	2.304	2.387	3,6%
Federación Andaluza de Atletismo	3.659	4.008	9,5%	2.352	2.795	18,8%	6.011	6.803	13,2%
Federación Andaluza de Automovilismo	739	782	5,8%	36	42	16,7%	775	824	6,3%
Federación Andaluza de Bádminton	668	672	0,6%	357	362	1,4%	1.025	1.034	0,9%
Federación Andaluza de Baloncesto	17.236	17.955	4,2%	20.516	6.749	-67,1%	37.752	24.704	-34,6%
Federación Andaluza de Balonmano	8.624	8.554	-0,8%	6.242	6.161	-1,3%	14.866	14.715	-1,0%
Federación Andaluza de Béisbol y Sófbol	358	386	7,8%	115	133	15,7%	473	519	9,7%
Federación Andaluza de Billar	640	260	-59,4%	23	7	-69,6%	663	267	-59,7%
Federación Andaluza de Bolos	289	319	10,4%	126	164	30,2%	415	483	16,4%
Federación Andaluza de Boxeo	305	327	7,2%	19	17	-10,5%	324	344	6,2%
Federación Andaluza de Caza	90.603	92.486	2,1%	116	282	143,1%	90.719	92.768	2,3%
Federación Andaluza de Ciclismo	8.662	10.462	20,8%	425	567	33,4%	9.087	11.029	21,4%
Federación Andaluza de Colombicultura	4.022	4.143	3,0%	715	745	4,2%	4.737	4.888	3,2%
Federación Andaluza de Colombofilia	601	545	-9,3%	52	28	-46,2%	653	573	-12,3%
Federación Andaluza de Deportes Aéreos	1.573	1.635	3,9%	94	99	5,3%	1.667	1.734	4,0%
Federación Andaluza de Deportes de Invierno	204	150	-26,5%	100	92	-8,0%	304	242	-20,4%
Federación Andaluza de Deportes de Orientación	406	406	0,0%	205	205	0,0%	611	611	0,0%
Federación Andaluza de Deportes para Ciegos	330	405	22,7%	76	58	-23,7%	406	463	14,0%
Federación Andaluza de Deportes para Discapacitados Físicos	137	137	0,0%	29	37	27,6%	166	174	4,8%
Federación Andaluza de Deportes para Discapacitados Intelectuales	306	298	-2,6%	95	97	2,1%	401	395	-1,5%
Federación Andaluza de Deportes para Sordos	230	270	17,4%	30	28	-6,7%	260	298	14,6%
Federación Andaluza de Esgrima	276	305	10,5%	101	100	-1,0%	377	405	7,4%
Federación Andaluza de Espeleología	784	925	18,0%	227	257	13,2%	1.011	1.182	16,9%
Federación Andaluza de Esquí Náutico	20	21	5,0%	9	13	44,4%	29	34	17,2%
Federación Andaluza de Frontón	264	242	-8,3%	7	7	0,0%	271	249	-8,1%
Federación Andaluza de Fútbol	123.203	125.520	1,9%	6.751	6.869	1,7%	129.954	132.389	1,9%
Federación Andaluza de Fútbol Americano	..	147	..	..	15	..	..	162	..
Federación Andaluza de Galgos	2.015	2.120	5,2%	183	570	211,5%	2.198	2.690	22,4%
Federación Andaluza de Gimnasia	219	503	129,7%	3.473	4.206	21,1%	3.692	4.709	27,5%
Federación Andaluza de Golf	32.476	31.715	-2,3%	12.599	12.153	-3,5%	45.075	43.868	-2,7%
Federación Andaluza de Halterofilia	159	173	8,8%	27	42	55,6%	186	215	15,6%
Federación Andaluza de Hípica	2.296	2.317	0,9%	3.439	3.444	-3,5%	5.735	5.761	-2,7%
Federación Andaluza de Hockey	..	498	..	..	352	..	..	850	..
Federación Andaluza de Judo y DD.AA.	3.566	3.601	1,0%	1.324	1.360	2,7%	4.890	4.961	1,5%
Federación Andaluza de Karate	4.335	4.597	6,0%	1.567	1.653	5,5%	5.902	6.250	5,9%
Federación Andaluza de Kick Boxing	753	954	26,7%	118	160	35,6%	871	1.114	27,9%
Federación Andaluza de Lucha y MM.AA.	1.567	1.584	1,1%	790	792	0,3%	2.357	2.376	0,8%
Federación Andaluza de Montañismo	11.579	13.988	20,8%	5.734	6.844	19,4%	17.313	20.832	20,3%
Federación Andaluza de Motociclismo	869	907	4,4%	47	39	-17,0%	916	946	3,3%
Federación Andaluza de Motonáutica	113	101	-10,6%	8	9	12,5%	121	110	-9,1%
Federación Andaluza de Natación	5.823	5.823	0,0%	4.505	4.505	0,0%	10.328	10.328	0,0%
Federación Andaluza de Pádel	5.620	6.071	8,0%	2.824	3.113	10,2%	8.444	9.184	8,8%
Federación Andaluza de Patinaje	534	576	7,9%	661	656	-0,8%	1.195	1.232	3,1%
Federación Andaluza de Personas con Parálisis Cerebral	57	34	-40,4%	15	22	46,7%	72	56	-22,2%
Federación Andaluza de Pesca	8.673	8.947	3,2%	212	268	26,4%	8.885	9.215	3,7%
Federación Andaluza de Petanca	1.862	1.795	-3,6%	371	351	-5,4%	2.233	2.146	-3,9%
Federación Andaluza de Piragüismo	936	806	-13,9%	241	207	-14,1%	1.177	1.013	-13,9%
Federación Andaluza de Polo	348	388	11,5%	60	79	31,7%	408	467	14,5%
Federación Andaluza de Remo	732	788	7,7%	251	272	8,4%	983	1.060	7,8%
Federación Andaluza de Rugby	2.541	2.786	9,6%	270	363	34,4%	2.811	3.149	12,0%

**Participación de la población andaluza en el deporte organizado. Perspectiva de género. 2015**  
Principales resultados

**Tabla 5.** Comparativa del número de licencias de deportistas en las federaciones deportivas andaluzas por sexo y para el total. Año 2014-2015.

Federaciones Andaluzas	Hombres 2014	Hombres 2015	% 2014-2015	Mujeres 2014	Mujeres 2015	% 2014-2015	Total 2014	Total 2015	% 2014-2015
Federación Andaluza de Squash	123	119	-3,3%	29	24	-17,2%	152	143	-5,9%
Federación Andaluza de Taekwondo	3.446	3.542	2,8%	2.297	2.359	2,7%	5.743	5.901	2,8%
Federación Andaluza de Tenis	6.035	5.630	-6,7%	1.785	1.719	-3,7%	7.820	7.349	-6,0%
Federación Andaluza de Tenis de Mesa	1.287	1.210	-6,0%	217	188	-13,4%	1.504	1.398	-7,0%
Federación Andaluza de Tiro a Vuelo	282	245	-13,1%	6	4	-33,3%	288	249	-13,5%
Federación Andaluza de Tiro con Arco	1.299	1.299	0,0%	315	315	0,0%	1.614	1.614	0,0%
Federación Andaluza de Tiro Olímpico	6.580	6.230	-5,3%	443	395	-10,8%	7.023	6.625	-5,7%
Federación Andaluza de Triatlón y Pentatlón Moderno	2.661	2.690	1,1%	356	432	21,3%	3.017	3.122	3,5%
Federación Andaluza de Vela	5.106	4.494	-12,0%	2.548	2.350	-7,8%	7.654	6.844	-10,6%
Federación Andaluza de Voleibol	1.373	1.098	-20,0%	3.708	3.027	-18,4%	5.081	4.125	-18,8%
<b>Total</b>	<b>383.889</b>	<b>393.473</b>	<b>2,5%</b>	<b>89.773</b>	<b>78.778</b>	<b>-12,2%</b>	<b>473.662</b>	<b>472.251</b>	<b>-0,3%</b>

Fuente: Consejería de Turismo y Deporte.

“-”: Valor nulo; “-”: Dato no disponible

**Participación de la población andaluza en el deporte organizado. Perspectiva de género. 2015**  
Principales resultados

**Tabla 6.** Número de licencias en las federaciones deportivas andaluzas por tipo de licencia.

Federaciones Andaluzas	Deportista	%	Técnico Entrenador	%	Juez Árbitro	%	Total
Federación Andaluza de Actividades Subacuáticas	2.673	92,3%	208	7,2%	16	0,6%	<b>2.897</b>
Federación Andaluza de Ajedrez	2.387	89,9%	129	4,9%	138	5,2%	<b>2.654</b>
Federación Andaluza de Atletismo	6.803	93,3%	158	2,2%	334	4,6%	<b>7.295</b>
Federación Andaluza de Automovilismo	824	45,0%	374	20,4%	634	34,6%	<b>1.832</b>
Federación Andaluza de Bádminton	1.034	88,4%	71	6,1%	65	5,6%	<b>1.170</b>
Federación Andaluza de Baloncesto	24.704	81,9%	4.201	13,9%	1.254	4,2%	<b>30.159</b>
Federación Andaluza de Balonmano	14.715	89,7%	1.327	8,1%	361	2,2%	<b>16.403</b>
Federación Andaluza de Béisbol y Sófbol	519	90,1%	32	5,6%	25	4,3%	<b>576</b>
Federación Andaluza de Billar	267	21,9%	2	6,3%	23	71,9%	<b>292</b>
Federación Andaluza de Bolos	483	98,4%	4	0,8%	4	0,8%	<b>491</b>
Federación Andaluza de Boxeo	344	82,7%	49	11,8%	23	5,5%	<b>416</b>
Federación Andaluza de Caza	92.768	99,7%	-	0,0%	294	0,3%	<b>93.062</b>
Federación Andaluza de Ciclismo	11.029	98,4%	83	0,7%	99	0,9%	<b>11.211</b>
Federación Andaluza de Colombicultura	4.888	95,2%	50	1,0%	198	3,9%	<b>5.136</b>
Federación Andaluza de Colombofila	573	96,6%	-	0,0%	20	3,4%	<b>593</b>
Federación Andaluza de Deportes Aéreos	1.734	87,5%	177	8,9%	71	3,6%	<b>1.982</b>
Federación Andaluza de Deportes de Invierno	242	81,8%	11	3,7%	43	14,5%	<b>296</b>
Federación Andaluza de Deportes de Orientación	611	95,0%	21	3,3%	11	1,7%	<b>643</b>
Federación Andaluza de Deportes para Ciegos	463	93,9%	25	5,1%	5	1,0%	<b>493</b>
Federación Andaluza de Deportes para Discapacitados Físicos	174	66,9%	46	17,7%	40	15,4%	<b>260</b>
Federación Andaluza de Deportes para Discapacitados Intelectuales	395	100,0%	-	0,0%	-	0,0%	<b>395</b>
Federación Andaluza de Deportes para Sordos	298	96,8%	9	2,9%	1	0,3%	<b>308</b>
Federación Andaluza de Esgrima	405	86,9%	32	6,9%	29	6,2%	<b>466</b>
Federación Andaluza de Espeleología	1.182	93,5%	60	4,7%	22	1,7%	<b>1.264</b>
Federación Andaluza de Esquí Náutico	34	100,0%	-	0,0%	-	0,0%	<b>34</b>
Federación Andaluza de Frontón	249	84,1%	9	3,0%	38	12,8%	<b>296</b>
Federación Andaluza de Fútbol	132.389	88,0%	15.588	10,4%	2.392	1,6%	<b>150.369</b>
Federación Andaluza de Fútbol Americano	162	89,0%	7	3,8%	13	7,1%	<b>182</b>
Federación Andaluza de Galgos	2.690	82,5%	184	5,6%	386	11,8%	<b>3.260</b>
Federación Andaluza de Gimnasia	4.709	93,9%	245	4,9%	60	1,2%	<b>5.014</b>
Federación Andaluza de Golf	43.868	99,3%	286	0,6%	38	0,1%	<b>44.192</b>
Federación Andaluza de Halterofilia	215	81,1%	18	6,8%	32	12,1%	<b>265</b>
Federación Andaluza de Hípica	5.761	92,10%	146	2,30%	350	5,60%	<b>6257</b>
Federación Andaluza de Hockey	850	86,9%	73	7,5%	55	5,6%	<b>978</b>
Federación Andaluza de Judo y DD.AA.	4.961	96,3%	125	2,4%	68	1,3%	<b>5.154</b>
Federación Andaluza de Karate	6.250	96,4%	150	2,3%	85	1,3%	<b>6.485</b>
Federación Andaluza de Kick Boxing	1.114	86,6%	83	6,4%	90	7,0%	<b>1.287</b>
Federación Andaluza de Lucha y MM.AA.	2.376	95,9%	54	2,2%	47	1,9%	<b>2.477</b>

## Participación de la población andaluza en el deporte organizado. Perspectiva de género. 2015

### Principales resultados

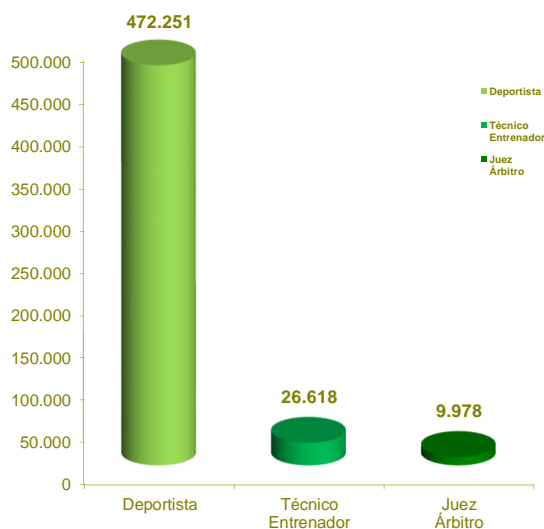
**Tabla 6.** Número de licencias en las federaciones deportivas andaluzas por tipo de licencia.

Federaciones Andaluzas	Deportista	%	Técnico Entrenador	%	Juez Árbitro	%	Total
Federación Andaluza de Montañismo	20.832	98,9%	193	0,9%	39	0,2%	<b>21.064</b>
Federación Andaluza de Motociclismo	946	90,1%	-	0,0%	104	9,9%	<b>1.050</b>
Federación Andaluza de Motonáutica	110	90,2%	-	0,0%	12	9,8%	<b>122</b>
Federación Andaluza de Natación	10.328	94,7%	158	1,4%	421	3,9%	<b>10.907</b>
Federación Andaluza de Pádel	9.184	92,8%	563	5,7%	152	1,5%	<b>9.899</b>
Federación Andaluza de Patinaje	1.232	92,3%	57	-	46	-	<b>1.335</b>
Federación Andaluza de Personas con Parálisis Cerebral	56	48,3%	37	31,9%	23	19,8%	<b>116</b>
Federación Andaluza de Pesca	9.215	98,9%	8	0,1%	92	1,0%	<b>9.315</b>
Federación Andaluza de Petanca	2.146	97,9%	12	0,5%	35	1,6%	<b>2.193</b>
Federación Andaluza de Piragüismo	1.013	90,8%	63	5,6%	40	3,6%	<b>1.116</b>
Federación Andaluza de Polo	467	100,0%	-	0,0%	-	0,0%	<b>467</b>
Federación Andaluza de Remo	1.060	94,8%	41	3,7%	17	1,5%	<b>1.118</b>
Federación Andaluza de Rugby	3.149	95,8%	93	2,8%	45	1,4%	<b>3.287</b>
Federación Andaluza de Squash	143	78,1%	21	11,5%	19	10,4%	<b>183</b>
Federación Andaluza de Taekwondo	5.901	94,0%	145	2,3%	230	3,7%	<b>6.276</b>
Federación Andaluza de Tenis	7.349	91,2%	289	3,6%	422	5,2%	<b>8.060</b>
Federación Andaluza de Tenis de Mesa	1.398	82,3%	137	8,1%	164	9,7%	<b>1.699</b>
Federación Andaluza de Tiro a Vuelo	249	93,6%	-	0,0%	17	6,4%	<b>266</b>
Federación Andaluza de Tiro con Arco	1.614	93,8%	76	4,4%	30	1,7%	<b>1.720</b>
Federación Andaluza de Tiro Olímpico	6.625	93,5%	168	2,4%	296	4,2%	<b>7.089</b>
Federación Andaluza de Triatlón y Pentatlón Moderno	3.122	95,0%	28	0,9%	138	4,2%	<b>3.288</b>
Federación Andaluza de Vela	6.844	97,5%	130	1,9%	45	0,6%	<b>7.019</b>
Federación Andaluza de Voleibol	4.125	87,5%	362	7,7%	227	4,8%	<b>4.714</b>
<b>Total</b>	<b>472.251</b>	<b>92,8%</b>	<b>26.618</b>	<b>5,2%</b>	<b>9.978</b>	<b>2,0%</b>	<b>508.847</b>

Fuente: Consejería de Turismo y Deporte.

'-': Valor nulo; '-': Dato no disponible

**Gráfico 4.** Licencias por federaciones deportivas y tipo de licencia.



**Participación de la población andaluza en el deporte organizado. Perspectiva de género. 2015**  
Principales resultados

**Tabla 7.** Número de licencias en las federaciones deportivas andaluzas por sexo, provincia y tipo de licencia.

	Almería	Cádiz	Córdoba	Granada	Huelva	Jaén	Málaga	Sevilla	Andalucía
<b>Hombres</b>	<b>35.127</b>	<b>62.011</b>	<b>42.779</b>	<b>47.342</b>	<b>32.275</b>	<b>38.559</b>	<b>83.753</b>	<b>83.204</b>	<b>425.050</b>
Deportista	31.694	56.768	39.365	44.507	30.404	36.310	78.558	75.867	<b>393.473</b>
Técnico/Entrenador	2.566	3.985	2.475	1.895	1.349	1.478	3.833	5.670	<b>23.251</b>
Juez/Árbitro	867	1.258	939	940	522	771	1.362	1.667	<b>8.326</b>
<b>Mujeres</b>	<b>8.192</b>	<b>13.920</b>	<b>6.225</b>	<b>9.556</b>	<b>4.855</b>	<b>4.904</b>	<b>19.158</b>	<b>16.987</b>	<b>83.797</b>
Deportista	7.553	13.180	5.666	8.980	4.536	4.588	18.228	16.047	<b>78.778</b>
Técnico/Entrenador	453	541	373	355	219	199	636	591	<b>3.367</b>
Juez/Árbitro	186	199	186	221	100	117	294	349	<b>1.652</b>
<b>Total</b>	<b>43.319</b>	<b>75.931</b>	<b>49.004</b>	<b>56.898</b>	<b>37.130</b>	<b>43.463</b>	<b>102.911</b>	<b>100.191</b>	<b>508.847</b>
Deportista	39.247	69.948	45.031	53.487	34.940	40.898	96.786	91.914	<b>472.251</b>
Técnico/Entrenador	3.019	4.526	2.848	2.250	1.568	1.677	4.469	6.261	<b>26.618</b>
Juez/Árbitro	1.053	1.457	1.125	1.161	622	888	1.656	2.016	<b>9.978</b>

Fuente: Consejería de Turismo y Deporte.

-: Valor nulo; -: Dato no disponible