

---

1	Espectáculos y festejos taurinos por tipo y provincia (Tabla y gráfico)
2	Espectáculos y festejos taurinos por tipo y mes (Tabla y gráfico)
3	Espectáculos y festejos taurinos por provincia y mes (Tabla y gráfico)
4	Espectáculos y festejos taurinos por tipo, provincia y recinto (Tabla)
4-G	Gráficos de Espectáculos y festejos taurinos por tipo, provincia y recinto
5	Evolución del número de espectáculos y festejos taurinos (Tabla y gráficos)
6	Número estimado de espectadores en espectáculos y festejos taurinos por provincia (Tabla y gráfico)
7	Número estimado de espectadores por tipo de espectáculo y categoría de plaza (Tabla y gráfico)
8	Reses lidiadas y empleadas por tipo de espectáculo y provincia (Tabla y gráfico)
9	Reses lidiadas y empleadas por tipo de espectáculo, provincia y recinto (Tabla )
9-G	Gráficos de Reses lidiadas y empleadas por tipo de espectáculo, provincia y recinto
10	Intervenciones de profesionales taurinos por tipo de espectáculo y provincia (Tabla y gráfico)
11	Intervenciones de profesionales taurinos por tipo de espectáculo, provincia y recinto (Tabla)
11-G	Gráficos de Intervenciones de profesionales taurinos por tipo de espectáculo, provincia y recinto
12	Número medio de profesinales taurinos participantes, reses lidiadas y empleadas por espectáculo y reses lidiadas y empleada por profesinal taurino (Tabla y gráficos)
13	Número de personas intervinientes en festejos taurinos por sexo y provincia (Tabla)
14	Alternativas y valoración artística de los espectáculos taurinos (Tabla)
15	Expedientes sancionadores incoados por tipo de expedientado y provincia (Tabla)
16	Expedientes sancionadores incoados por tipificación de la infracción y provincia ( Tabla)

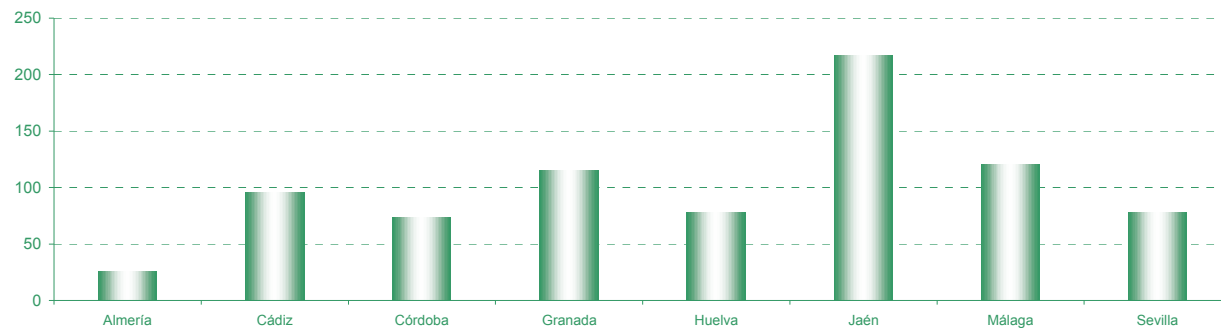
---

## Estadística de Espectáculos y Festejos Taurinos en Andalucía. 2010

### 1. Espectáculos y festejos taurinos por tipo y provincia

	Almería	Cádiz	Córdoba	Granada	Huelva	Jaén	Málaga	Sevilla	Andalucía
Corridos de toros	9	24	12	9	8	18	22	24	126
Novilladas con picadores	2	5	3	6	-	10	3	12	41
Novilladas sin picadores	1	5	2	5	1	5	39	6	64
Rejoneo con toros	3	4	4	1	3	4	5	5	29
Rejoneo con novillos	-	-	-	6	1	2	4	-	13
Becerradas	-	5	1	1	-	5	10	4	26
Toreo cómico	2	4	1	3	4	4	2	3	23
Festivales	2	5	3	18	4	9	11	5	57
Espectáculos mixtos	2	3	5	8	3	2	10	2	35
Festejos populares	5	41	43	50	53	153	13	16	374
Recortadores	-	-	-	9	1	5	2	1	18
<b>Total</b>	<b>26</b>	<b>96</b>	<b>74</b>	<b>116</b>	<b>78</b>	<b>217</b>	<b>121</b>	<b>78</b>	<b>806</b>

### Espectáculos y festejos taurinos en Andalucía por provincia

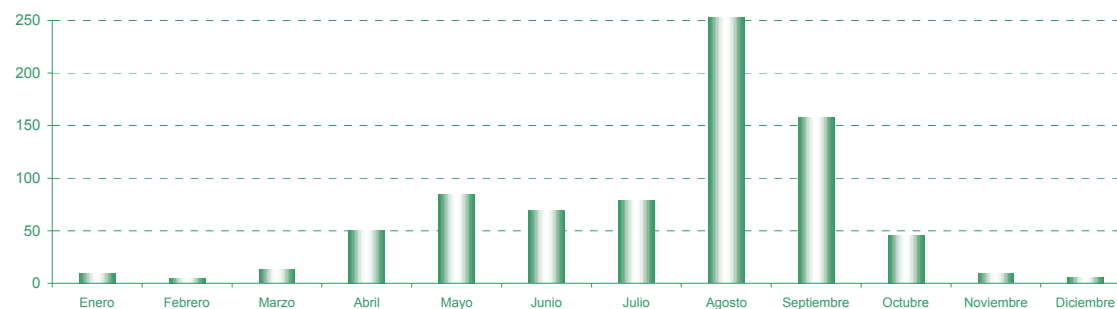


## Estadística de Espectáculos y Festejos Taurinos en Andalucía. 2010

### 2. Espectáculos y festejos taurinos por tipo y mes

	Enero	Febrero	Marzo	Abril	Mayo	Junio	Julio	Agosto	Septiembre	Octubre	Noviembre	Diciembre	Total
Corridas de toros	-	1	3	20	12	12	8	39	23	8	-	-	126
Novilladas con picadores	-	1	-	2	11	8	5	8	4	2	-	-	41
Novilladas sin picadores	-	-	-	4	6	3	11	16	13	8	2	1	64
Rejoneo con toros	-	-	-	3	5	2	2	10	5	2	-	-	29
Rejoneo con novillos	3	-	-	-	-	-	2	4	3	1	-	-	13
Becerradas	-	-	-	-	4	1	5	3	4	4	4	1	26
Toreo cómico	-	-	-	-	4	2	1	8	6	2	-	-	23
Festivales	1	2	8	3	8	1	5	14	7	4	2	2	57
Espectáculos mixtos	-	-	1	1	6	3	5	8	10	1	-	-	35
Festejos populares	2	-	1	18	27	37	33	162	77	14	1	2	374
Recortadores	4	1	-	-	2	-	2	3	6	-	-	-	18
<b>Total</b>	<b>10</b>	<b>5</b>	<b>13</b>	<b>51</b>	<b>85</b>	<b>69</b>	<b>79</b>	<b>275</b>	<b>158</b>	<b>46</b>	<b>9</b>	<b>6</b>	<b>806</b>

Espectáculos y festejos taurinos en Andalucía por meses

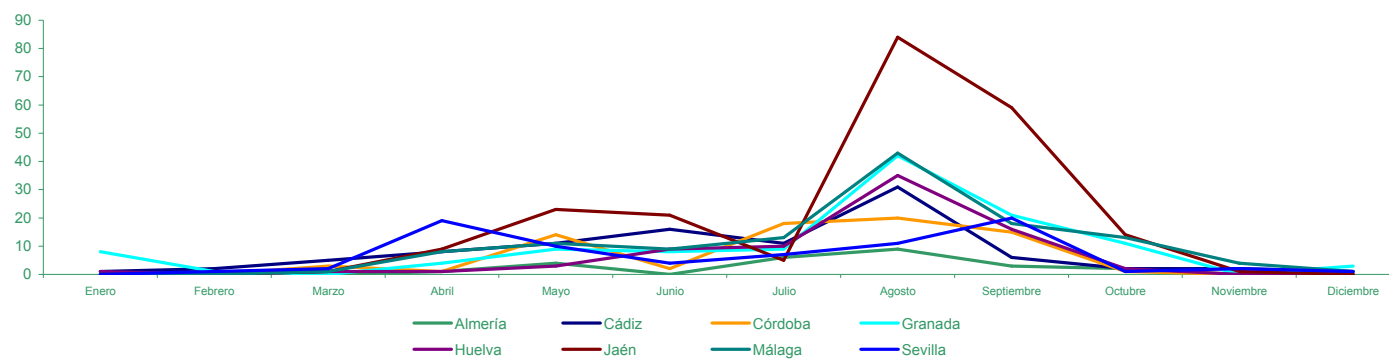


## Estadística de Espectáculos y Festejos Taurinos en Andalucía. 2010

### 3. Espectáculos y festejos taurinos por provincia y mes

	Enero	Febrero	Marzo	Abril	Mayo	Junio	Julio	Agosto	Septiembre	Octubre	Noviembre	Diciembre	Total
Almería	-	1	-	1	4	-	6	9	3	2	-	-	26
Cádiz	1	2	5	8	11	16	11	31	6	2	2	1	96
Córdoba	-	-	3	1	14	2	18	20	15	1	-	-	74
Granada	8	1	-	4	9	8	9	42	21	11	-	3	116
Huelva	1	-	1	1	3	9	10	35	16	2	-	-	78
Jaén	-	-	1	9	23	21	5	84	59	14	1	-	217
Málaga	-	-	1	8	11	9	13	43	18	13	4	1	121
Sevilla	-	1	2	19	10	4	7	11	20	1	2	1	78
<b>Andalucía</b>	<b>10</b>	<b>5</b>	<b>13</b>	<b>51</b>	<b>85</b>	<b>69</b>	<b>79</b>	<b>275</b>	<b>158</b>	<b>46</b>	<b>9</b>	<b>6</b>	<b>806</b>

Espectáculos y festejos taurinos por meses y provincias



## Estadística de Espectáculos y Festejos Taurinos en Andalucía. 2010

### 4. Espectáculos y festejos taurinos por tipo, provincia y recinto<sup>1</sup>

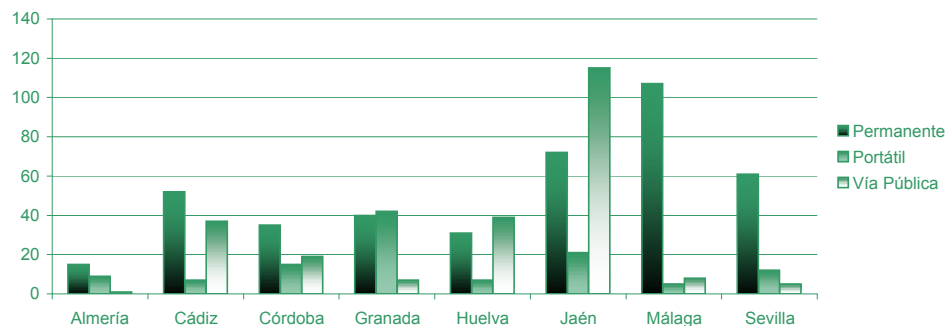
		Almería	Cádiz	Córdoba	Granada	Huelva	Jaén	Málaga	Sevilla	Andalucía
<b>Corridos de toros</b>		<b>9</b>	<b>24</b>	<b>12</b>	<b>9</b>	<b>8</b>	<b>18</b>	<b>21</b>	<b>24</b>	<b>125</b>
	Permanente	9	23	12	8	8	17	21	23	121
	1ª	-	-	4	-	-	-	8	20	32
	2ª	5	13	-	4	3	5	-	-	30
	3ª	4	10	8	4	5	12	13	3	59
	Portátil	-	1	-	1	-	1	-	1	4
<b>Novilladas con picadores</b>		<b>2</b>	<b>5</b>	<b>3</b>	<b>5</b>	-	<b>10</b>	<b>3</b>	<b>12</b>	<b>40</b>
	Permanente	2	5	1	1	-	8	3	12	32
	1ª	-	-	1	-	-	-	1	11	13
	2ª	1	4	-	1	-	-	-	-	6
	3ª	1	1	-	-	-	8	2	1	13
	Portátil	-	-	2	4	-	2	-	-	8
<b>Novilladas sin picadores</b>		<b>1</b>	<b>5</b>	<b>2</b>	<b>4</b>	<b>1</b>	<b>5</b>	<b>39</b>	<b>6</b>	<b>63</b>
	Permanente	-	5	1	4	1	3	39	6	59
	1ª	-	-	1	-	-	-	-	5	6
	2ª	-	5	-	-	-	-	-	-	5
	3ª	-	-	-	4	1	3	39	1	48
	Portátil	1	-	1	-	-	2	-	-	4
<b>Rejoneo con toros</b>		<b>3</b>	<b>4</b>	<b>4</b>	<b>1</b>	<b>3</b>	<b>4</b>	<b>5</b>	<b>5</b>	<b>29</b>
	Permanente	3	4	4	1	3	4	4	5	28
	1ª	-	-	1	-	-	-	2	3	6
	2ª	1	4	-	1	1	1	-	-	8
	3ª	2	-	3	-	2	3	2	2	14
	Portátil	-	-	-	-	-	-	1	-	1
<b>Rejoneo con novillos</b>		-	-	-	<b>6</b>	<b>1</b>	<b>2</b>	<b>4</b>	-	<b>13</b>
	Permanente	-	-	-	3	1	1	4	-	9
	1ª	-	-	-	-	-	-	-	-	-
	2ª	-	-	-	-	-	-	-	-	-
	3ª	-	-	-	3	1	1	4	-	9
	Portátil	-	-	-	3	-	1	-	-	4
<b>Becerradas</b>		-	<b>5</b>	<b>1</b>	<b>1</b>	-	<b>5</b>	<b>10</b>	<b>4</b>	<b>26</b>
	Permanente	-	2	1	1	-	5	9	3	21
	1ª	-	-	1	-	-	-	-	-	1
	2ª	-	-	-	-	-	-	-	-	-
	3ª	-	2	-	1	-	5	9	3	20
	Portátil	-	3	-	-	-	-	1	1	5

<b>Toreo cómico</b>		<b>2</b>	<b>4</b>	<b>1</b>	<b>2</b>	<b>4</b>	<b>4</b>	<b>2</b>	<b>3</b>	<b>22</b>
Permanente		1	4	1	1	4	4	2	1	18
	1ª	-	-	-	-	-	-	-	-	-
	2ª	-	2	-	1	1	2	-	-	6
	3ª	1	2	1	-	3	2	2	1	12
Portátil		1	-	-	1	-	-	-	2	4
<b>Festivales</b>		<b>2</b>	<b>5</b>	<b>3</b>	<b>12</b>	<b>4</b>	<b>9</b>	<b>11</b>	<b>5</b>	<b>51</b>
Permanente		-	3	1	5	1	6	11	1	28
	1ª	-	-	1	-	-	-	-	-	1
	2ª	-	1	-	2	-	2	1	-	6
	3ª	-	2	-	3	1	4	10	1	21
Portátil		2	2	2	7	3	3	-	4	23
<b>Espectáculos mixtos</b>		<b>2</b>	<b>3</b>	<b>5</b>	<b>8</b>	<b>3</b>	<b>2</b>	<b>10</b>	<b>2</b>	<b>35</b>
Permanente		-	3	2	2	2	1	10	2	22
	1ª	-	-	1	-	-	-	1	-	2
	2ª	-	-	-	-	-	-	-	-	-
	3ª	-	3	1	2	2	1	9	2	20
Portátil		2	-	3	6	1	1	-	-	13
<b>Festejos populares</b>		<b>4</b>	<b>41</b>	<b>38</b>	<b>34</b>	<b>52</b>	<b>144</b>	<b>13</b>	<b>16</b>	<b>342</b>
Permanente		-	3	12	9	10	18	2	7	61
	1ª	-	-	-	-	-	-	-	-	-
	2ª	-	-	-	-	-	-	-	-	-
	3ª	-	3	12	9	10	18	2	7	61
Portátil		3	1	7	18	3	11	3	4	50
Vía pública		1	37	19	7	39	115	8	5	231
<b>Recortadores</b>		<b>-</b>	<b>-</b>	<b>-</b>	<b>7</b>	<b>1</b>	<b>5</b>	<b>2</b>	<b>1</b>	<b>16</b>
Permanente		-	-	-	5	1	5	2	1	14
	1ª	-	-	-	-	-	-	-	-	-
	2ª	-	-	-	-	1	-	-	-	1
	3ª	-	-	-	5	-	5	2	1	13
Portátil		-	-	-	2	-	-	-	-	2
<b>Total</b>		<b>25</b>	<b>96</b>	<b>69</b>	<b>89</b>	<b>77</b>	<b>208</b>	<b>120</b>	<b>78</b>	<b>762</b>
<b>Permanente</b>		<b>15</b>	<b>52</b>	<b>35</b>	<b>40</b>	<b>31</b>	<b>72</b>	<b>107</b>	<b>61</b>	<b>413</b>
	1ª	-	-	10	-	-	-	12	39	61
	2ª	7	29	-	9	6	10	1	-	62
	3ª	8	23	25	31	25	62	94	22	290
<b>Portátil</b>		<b>9</b>	<b>7</b>	<b>15</b>	<b>42</b>	<b>7</b>	<b>21</b>	<b>5</b>	<b>12</b>	<b>118</b>
<b>Vía Pública</b>		<b>1</b>	<b>37</b>	<b>19</b>	<b>7</b>	<b>39</b>	<b>115</b>	<b>8</b>	<b>5</b>	<b>231</b>

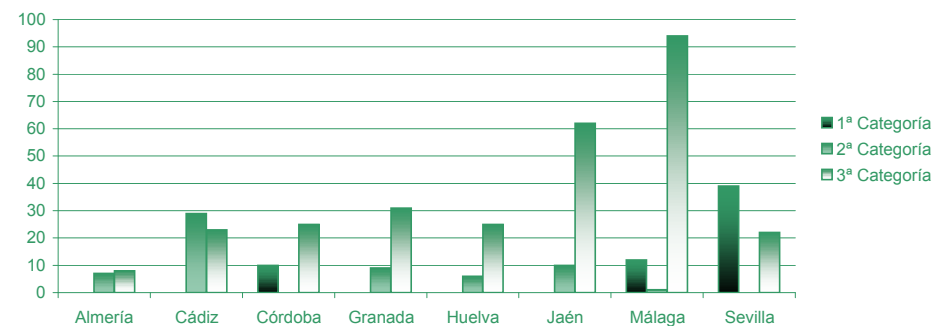
<sup>1</sup> No se han contabilizado los espectáculos realizados en las plazas no permanentes

4-G. Gráficos de espectáculos y festejos taurinos por tipo, provincia y recinto. 2010

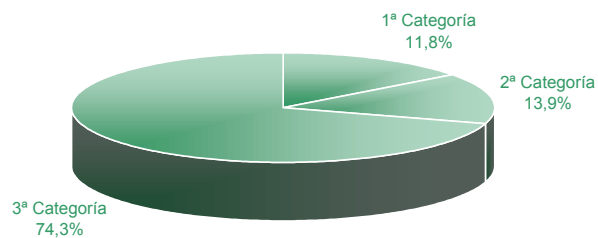
Espectáculos y festejos taurinos por provincia y tipo de recinto



Espectáculos y festejos taurinos por categoría de plaza permanente y por provincia



Espectáculos y festejos taurinos en Andalucía por categoría de plaza permanente



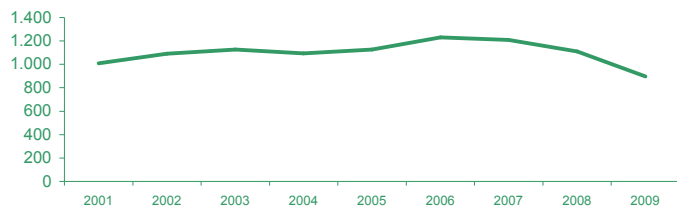
**5. Evolución del número de espectáculos y festejos taurinos**

	2001	2002	2003	2004	2005	2006	2007	2008	2009	2010	% sobre el total 2010	% 10 / 09
Corridos de toros	172	183	206	191	188	208	230	180	153	126	15,6	-17,6
Novilladas con picadores	97	93	84	71	79	85	102	47	43	41	5,1	-4,7
Novilladas sin picadores	105	88	73	88	85	87	75	95	61	64	7,9	4,9
Espectáculos de rejones <sup>1</sup>	43	48	52	53	58	70	69	72	47	42	5,2	-10,6
Becerradas	35	34	69	44	44	33	13	34	20	26	3,2	30,0
Toreo cómico	44	45	53	55	45	46	44	36	27	23	2,9	-14,8
Festivales	95	119	95	114	97	117	91	76	79	57	7,1	-27,8
Espectáculos mixtos <sup>2</sup>	105	107	119	86	146	130	132	93	41	35	4,3	-14,6
Festejos populares	314	374	375	391	385	411	413	428	400	374	46,4	-6,5
Recortadores	-	-	-	-	-	43	39	48	27	18	2,2	-33,3
<b>Andalucía</b>	<b>1.010</b>	<b>1.091</b>	<b>1.126</b>	<b>1.093</b>	<b>1.127</b>	<b>1.230</b>	<b>1.208</b>	<b>1.109</b>	<b>898</b>	<b>806</b>	<b>100</b>	<b>-10,2</b>

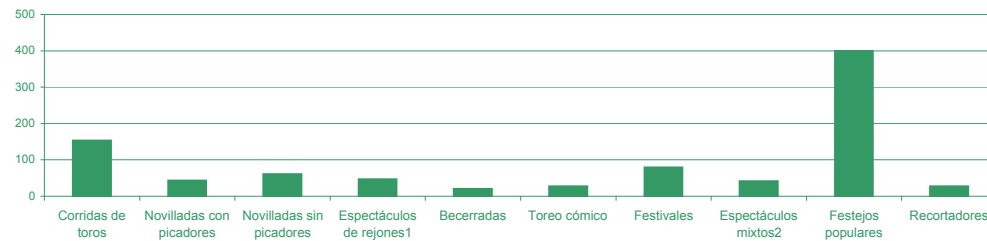
<sup>1</sup> Los espectáculos de rejones incluyen tanto las corridas de rejoneo con toros y con novillos

<sup>2</sup> Antes de 1999 este tipo de espectáculos se incluían en una de las seis primeras categorías que se presentan.

**Evolución del número de espectáculos y festejos taurinos en Andalucía**



**Espectáculos y festejos taurinos por tipo (Año 2009)**



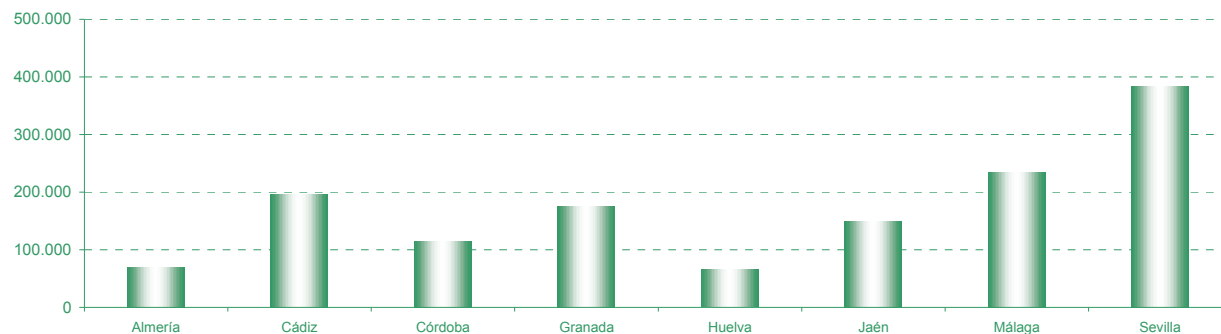


## Estadística de Espectáculos y Festejos Taurinos en Andalucía. 2010

### 6. Número estimado de espectadores en espectáculos y festejos taurinos por provincia

	Almería	Cádiz	Córdoba	Granada	Huelva	Jaén	Málaga	Sevilla	Andalucía
Corridos de toros	47.680	117.262	45.223	52.255	27.184	50.854	113.263	222.860	<b>676.581</b>
Novilladas con picadores	5.998	12.620	6.055	7.011	-	9.464	6.187	57.980	<b>105.316</b>
Novilladas sin picadores	512	11.482	3.307	5.767	1.100	4.782	41.635	24.527	<b>93.112</b>
Rejoneo con toros	9.007	25.935	18.296	4.923	9.739	9.352	26.731	38.209	<b>142.192</b>
Rejoneo con novillos	-	-	-	6.673	334	3.967	6.685	-	<b>17.658</b>
Becerradas	-	4.170	7.200	846	-	4.691	5.057	6.217	<b>28.181</b>
Toreo cómico	1.639	8.076	1.250	4.504	6.311	5.931	1.841	3.864	<b>33.417</b>
Festivales	1.700	8.459	8.699	24.507	4.196	19.909	6.982	11.534	<b>85.986</b>
Espectáculos mixtos	2.362	3.808	7.848	8.443	4.795	2.811	15.542	3.415	<b>49.024</b>
Festejos populares	1.633	5.233	16.937	46.806	9.431	28.731	6.232	14.460	<b>129.464</b>
Recortadores				13.667	2.664	8.683	5.541	1.316	<b>31.871</b>
<b>Total</b>	<b>70.532</b>	<b>197.044</b>	<b>114.816</b>	<b>175.402</b>	<b>65.753</b>	<b>149.177</b>	<b>235.695</b>	<b>384.381</b>	<b>1.392.800</b>

Número total de espectadores estimados por provincia



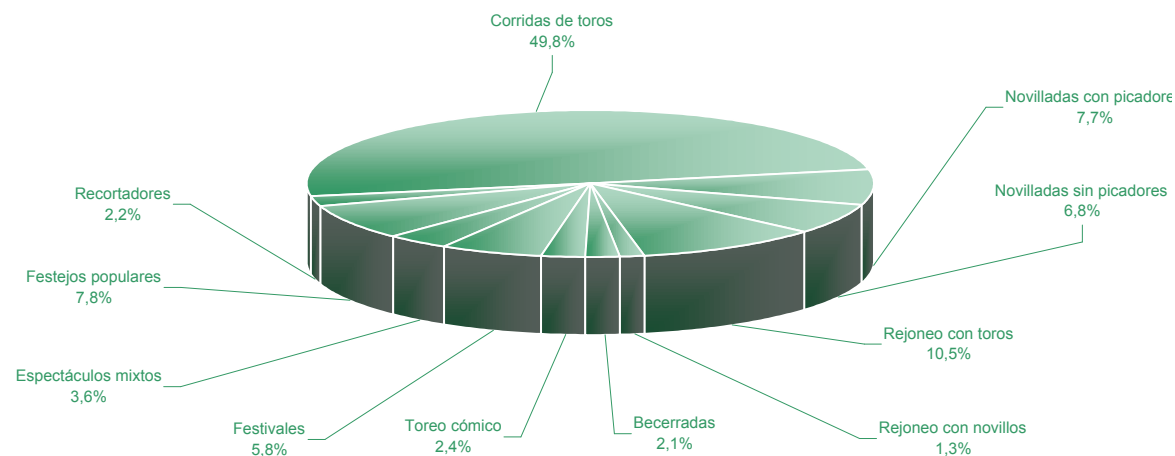
## Estadística de Espectáculos y Festejos Taurinos en Andalucía. 2010

### 7. Número estimado de espectadores por tipo de espectáculo y categoría de plaza<sup>1</sup>

	Plaza permanente			Plaza portátil		Total
	1ª	2ª	3ª	A	B	
Corridos de toros	299.206	197.981	175.395	2.499		<b>675.081</b>
Novilladas con picadores	65.916	19.692	13.210	5.047		<b>103.866</b>
Novilladas sin picadores	24.900	11.482	52.786	1.745	600	<b>91.512</b>
Rejoneo con toros	53.902	47.358	39.157	1.775		<b>142.192</b>
Rejoneo con novillos			14.663	2.227	1.356	<b>18.246</b>
Becerradas	7.200		18.084	2.897		<b>28.181</b>
Toreo cómico		14.676	13.028	2.262	2.250	<b>32.217</b>
Festivales	7.250	25.773	20.550	20.782	4.887	<b>79.242</b>
Espectáculos mixtos	13.908		25.248	8.338	1.530	<b>49.024</b>
Festejos populares			60.878	33.228	12.270	<b>106.376</b>
Recortadores		2.664	25.481	1.126		<b>29.271</b>
<b>Total</b>	<b>472.281</b>	<b>319.626</b>	<b>458.479</b>	<b>81.926</b>	<b>22.893</b>	<b>1.355.206</b>

<sup>1</sup> Se excluyen los espectáculos en vía pública y en plazas no permanentes

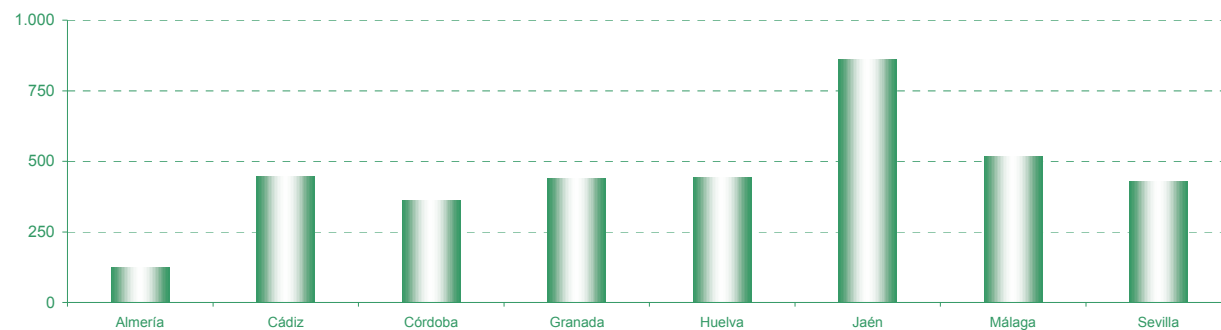
### Porcentaje estimado de espectadores por tipo de espectáculo y festejo taurino en Andalucía



### 8. Reses lidiadas y empleadas por tipo de espectáculo y provincia

	Almería	Cádiz	Córdoba	Granada	Huelva	Jaén	Málaga	Sevilla	Andalucía
Corridos de toros	55	144	72	54	48	109	129	144	755
Novilladas con picadores	12	27	20	30	-	56	14	72	231
Novilladas sin picadores	4	30	11	20	6	26	151	33	281
Rejoneo con toros	18	24	24	6	18	24	24	30	168
Rejoneo con novillos	-	-	-	30	6	12	20	-	68
Becerradas	-	29	6	3	-	25	34	18	115
Toreo cómico	4	9	2	6	6	9	4	6	46
Festivales	10	31	18	85	24	49	51	31	299
Espectáculos mixtos	14	18	27	44	17	12	42	12	186
Festejos populares	8	136	183	136	319	521	48	78	1.429
Recortadores	-	-	-	27	1	17	2	5	52
<b>Total</b>	<b>125</b>	<b>448</b>	<b>363</b>	<b>441</b>	<b>445</b>	<b>860</b>	<b>519</b>	<b>429</b>	<b>3.630</b>

Reses lidiadas y empleadas en Andalucía



## Estadística de Espectáculos y Festejos Taurinos en Andalucía. 2010

### 9. Reses lidiadas y empleadas por tipo de espectáculo, provincia y recinto <sup>1</sup>

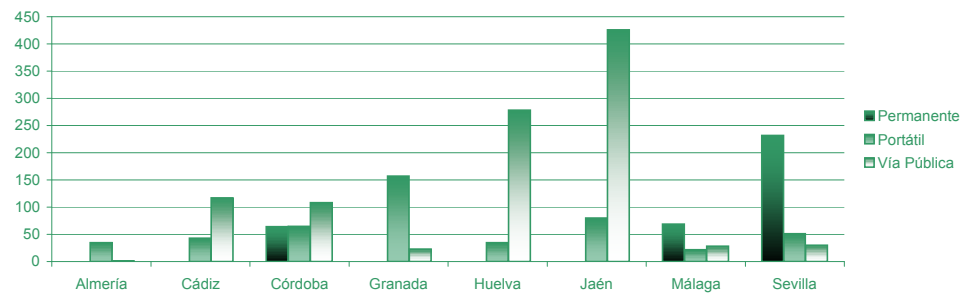
		Almería	Cádiz	Córdoba	Granada	Huelva	Jaén	Málaga	Sevilla	Andalucía
<b>Corridos de toros</b>		<b>55</b>	<b>144</b>	<b>72</b>	<b>54</b>	<b>48</b>	<b>109</b>	<b>123</b>	<b>144</b>	<b>749</b>
	Permanente	55	138	72	48	48	103	123	138	725
	1ª	-	-	24	-	-	-	45	118	187
	2ª	30	78	-	24	18	30	-	-	180
	3ª	25	60	48	24	30	73	78	20	358
	Portátil	-	6	-	6	-	6	-	6	24
<b>Novilladas con picadores</b>		<b>12</b>	<b>27</b>	<b>20</b>	<b>26</b>	<b>-</b>	<b>56</b>	<b>14</b>	<b>72</b>	<b>227</b>
	Permanente	12	27	8	8	-	48	14	72	189
	1ª	-	-	8	-	-	-	6	66	80
	2ª	6	21	-	8	-	-	-	-	35
	3ª	6	6	-	-	-	48	8	6	74
	Portátil	-	-	12	18	-	8	-	-	38
<b>Novilladas sin picadores</b>		<b>4</b>	<b>30</b>	<b>11</b>	<b>16</b>	<b>6</b>	<b>26</b>	<b>151</b>	<b>33</b>	<b>277</b>
	Permanente	-	30	6	16	6	16	151	33	258
	1ª	-	-	6	-	-	-	-	30	36
	2ª	-	30	-	-	-	-	-	-	30
	3ª	-	-	-	16	6	16	151	3	192
	Portátil	4	-	5	-	-	10	-	-	19
<b>Rejoneo con toros</b>		<b>18</b>	<b>24</b>	<b>24</b>	<b>6</b>	<b>18</b>	<b>24</b>	<b>24</b>	<b>30</b>	<b>168</b>
	Permanente	18	24	24	6	18	24	21	30	165
	1ª	-	-	6	-	-	-	12	18	36
	2ª	6	24	-	6	6	6	-	-	48
	3ª	12	-	18	-	12	18	9	12	81
	Portátil	-	-	-	-	-	-	3	-	3
<b>Rejoneo con novillos</b>		<b>-</b>	<b>-</b>	<b>-</b>	<b>30</b>	<b>6</b>	<b>12</b>	<b>20</b>	<b>-</b>	<b>68</b>
	Permanente	-	-	-	18	6	6	20	-	50
	1ª	-	-	-	-	-	-	-	-	-
	2ª	-	-	-	-	-	-	-	-	-
	3ª	-	-	-	18	6	6	20	-	50
	Portátil	-	-	-	12	-	6	-	-	18
<b>Becerrradas</b>		<b>-</b>	<b>29</b>	<b>6</b>	<b>3</b>	<b>-</b>	<b>25</b>	<b>34</b>	<b>18</b>	<b>115</b>
	Permanente	-	10	6	3	-	25	28	13	85
	1ª	-	-	6	-	-	-	-	-	6
	2ª	-	-	-	-	-	-	-	-	-
	3ª	-	10	-	3	-	25	28	13	79
	Portátil	-	19	-	-	-	-	6	5	30

<b>Toreo cómico</b>		<b>4</b>	<b>9</b>	<b>2</b>	<b>4</b>	<b>6</b>	<b>9</b>	<b>4</b>	<b>6</b>	<b>44</b>
Permanente		2	9	2	2	6	9	4	2	36
	1ª	-	-	-	-	-	-	-	-	-
	2ª	-	4	-	2	2	4	-	-	12
	3ª	2	5	2	-	4	5	4	2	24
Portátil		2	-	-	2	-	-	-	4	8
<b>Festivales</b>		<b>10</b>	<b>31</b>	<b>18</b>	<b>62</b>	<b>24</b>	<b>49</b>	<b>51</b>	<b>31</b>	<b>276</b>
Permanente		-	20	7	31	4	34	51	6	153
	1ª	-	-	7	-	-	-	-	-	7
	2ª	-	8	-	13	-	15	4	-	40
	3ª	-	12	-	18	4	19	47	6	106
Portátil		10	11	11	31	20	15	-	25	123
<b>Espectáculos mixtos</b>		<b>14</b>	<b>18</b>	<b>27</b>	<b>44</b>	<b>17</b>	<b>12</b>	<b>42</b>	<b>12</b>	<b>186</b>
Permanente		-	18	11	12	12	6	42	12	113
	1ª	-	-	7	-	-	-	6	-	13
	2ª	-	-	-	-	-	-	-	-	-
	3ª	-	18	4	12	12	6	36	12	100
Portátil		14	-	16	32	5	6	-	-	73
<b>Festejos populares</b>		<b>5</b>	<b>19</b>	<b>58</b>	<b>81</b>	<b>40</b>	<b>73</b>	<b>20</b>	<b>48</b>	<b>344</b>
Permanente		-	12	37	31	30	44	7	37	198
	1ª	-	-	-	-	-	-	-	-	-
	2ª	-	-	-	-	-	-	-	-	-
	3ª	-	12	37	31	30	44	7	37	198
Portátil		5	7	21	50	10	29	13	11	146
Vía pública		1	117	108	23	278	426	28	30	1.011
<b>Recortadores</b>		<b>-</b>	<b>-</b>	<b>-</b>	<b>23</b>	<b>1</b>	<b>17</b>	<b>2</b>	<b>5</b>	<b>48</b>
Permanente		-	-	-	17	1	17	2	5	42
	1ª	-	-	-	-	-	-	-	-	-
	2ª	-	-	-	-	1	-	-	-	1
	3ª	-	-	-	17	-	17	2	5	41
Portátil		-	-	-	6	-	-	-	-	6
<b>Total</b>		<b>123</b>	<b>448</b>	<b>346</b>	<b>372</b>	<b>444</b>	<b>838</b>	<b>513</b>	<b>429</b>	<b>3.513</b>
<b>Permanente</b>		<b>87</b>	<b>288</b>	<b>173</b>	<b>192</b>	<b>131</b>	<b>332</b>	<b>463</b>	<b>348</b>	<b>2.014</b>
	1ª	-	-	64	-	-	-	69	232	365
	2ª	42	165	-	53	27	55	4	-	346
	3ª	45	123	109	139	104	277	390	116	1.303
<b>Portátil</b>		<b>35</b>	<b>43</b>	<b>65</b>	<b>157</b>	<b>35</b>	<b>80</b>	<b>22</b>	<b>51</b>	<b>488</b>
<b>Vía Pública</b>		<b>1</b>	<b>117</b>	<b>108</b>	<b>23</b>	<b>278</b>	<b>426</b>	<b>28</b>	<b>30</b>	<b>1.011</b>

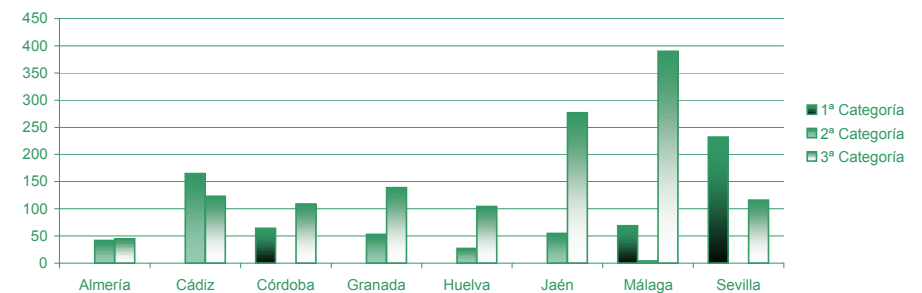
<sup>1</sup> No se han contabilizado los espectáculos realizados en las plazas no permanentes

9-G. Gráficos de reses lidiadas y empleadas por tipo de espectáculos, provincia y recinto

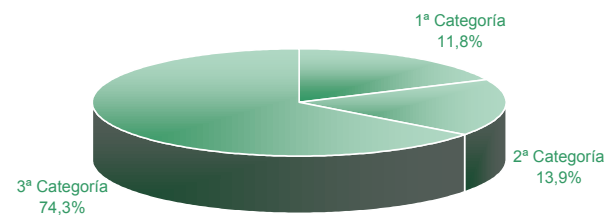
Reses lidiadas por provincia y tipo de recinto



Reses lidiadas por categoría de plaza permanente y por provincia



Reses lidiadas en Andalucía por categoría de plaza permanente

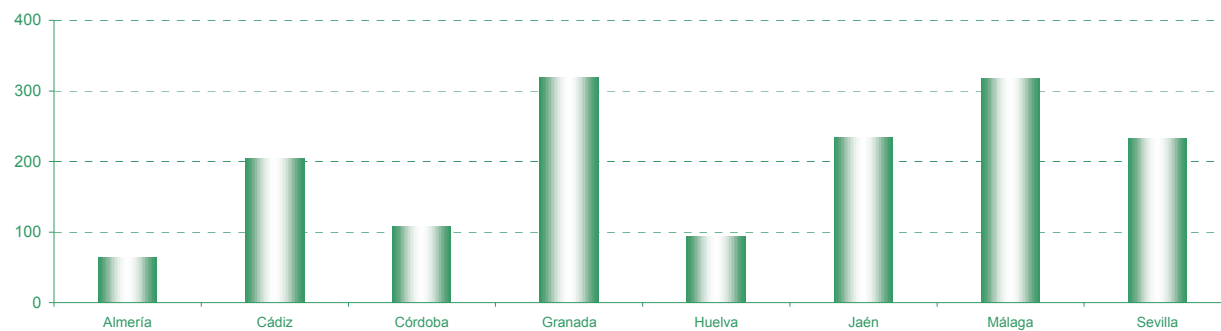


## Estadística de Espectáculos y Festejos Taurinos en Andalucía. 2010

### 10. Intervenciones de profesionales taurinos por tipo de espectáculo y provincia

	Almería	Cádiz	Córdoba	Granada	Huelva	Jaén	Málaga	Sevilla	Andalucía
Corridos de toros	26	70	33	27	24	56	65	72	373
Novilladas con picadores	6	15	10	15	-	28	7	36	117
Novilladas sin picadores	2	15	11	14	6	17	103	30	198
Rejoneo con toros	9	12	12	3	9	12	18	17	92
Rejoneo con novillos	-	-	-	15	3	7	10	-	35
Becerradas	-	28	6	3	-	24	33	18	112
Toreo cómico	7	27	5	16	15	18	7	14	109
Festivales	7	28	15	57	24	36	35	31	233
Espectáculos mixtos	7	9	17	27	9	3	30	9	111
Recortadores	-	-	-	142	5	33	10	6	196
<b>Total</b>	<b>64</b>	<b>204</b>	<b>109</b>	<b>319</b>	<b>95</b>	<b>234</b>	<b>318</b>	<b>233</b>	<b>1.576</b>

### Intervenciones de profesionales taurinos en Andalucía



## Estadística de Espectáculos y Festejos Taurinos en Andalucía. 2010

### 11. Intervenciones de profesionales taurinos por tipo de espectáculo, provincia y recinto <sup>1</sup>

		Almería	Cádiz	Córdoba	Granada	Huelva	Jaén	Málaga	Sevilla	Andalucía
<b>Corridos de toros</b>		<b>26</b>	<b>70</b>	<b>33</b>	<b>27</b>	<b>24</b>	<b>56</b>	<b>62</b>	<b>72</b>	<b>370</b>
	Permanente	26	67	33	24	24	53	62	69	358
	1ª	-	-	12	-	-	-	24	59	95
	2ª	13	39	-	12	9	15	-	-	88
	3ª	13	28	21	12	15	38	38	10	175
	Portátil	-	3	-	3	-	3	-	3	12
<b>Novilladas con picadores</b>		<b>6</b>	<b>15</b>	<b>10</b>	<b>13</b>	<b>-</b>	<b>28</b>	<b>7</b>	<b>36</b>	<b>115</b>
	Permanente	6	15	4	4	-	24	7	36	96
	1ª	-	-	4	-	-	-	3	33	40
	2ª	3	12	-	4	-	-	-	-	19
	3ª	3	3	-	-	-	24	4	3	37
	Portátil	-	-	6	9	-	4	-	-	19
<b>Novilladas sin picadores</b>		<b>2</b>	<b>15</b>	<b>11</b>	<b>12</b>	<b>6</b>	<b>17</b>	<b>103</b>	<b>30</b>	<b>196</b>
	Permanente	-	15	6	12	6	11	103	30	183
	1ª	-	-	6	-	-	-	-	27	33
	2ª	-	15	-	-	-	-	-	-	15
	3ª	-	-	-	12	6	11	103	3	135
	Portátil	2	-	5	-	-	6	-	-	13
<b>Rejoneo con toros</b>		<b>9</b>	<b>12</b>	<b>12</b>	<b>3</b>	<b>9</b>	<b>12</b>	<b>18</b>	<b>17</b>	<b>92</b>
	Permanente	9	12	12	3	9	12	12	17	86
	1ª	-	-	3	-	-	-	6	11	20
	2ª	3	12	-	3	3	3	-	-	24
	3ª	6	-	9	-	6	9	6	6	42
	Portátil	-	-	-	-	-	-	6	-	6
<b>Rejoneo con novillos</b>		<b>-</b>	<b>-</b>	<b>-</b>	<b>15</b>	<b>3</b>	<b>7</b>	<b>10</b>	<b>-</b>	<b>35</b>
	Permanente	-	-	-	9	3	4	10	-	26
	1ª	-	-	-	-	-	-	-	-	-
	2ª	-	-	-	-	-	-	-	-	-
	3ª	-	-	-	9	3	4	10	-	26
	Portátil	-	-	-	6	-	3	-	-	9
<b>Becerradas</b>		<b>-</b>	<b>28</b>	<b>6</b>	<b>3</b>	<b>-</b>	<b>24</b>	<b>33</b>	<b>18</b>	<b>112</b>
	Permanente	-	11	6	3	-	24	27	13	84
	1ª	-	-	6	-	-	-	-	-	6
	2ª	-	-	-	-	-	-	-	-	-
	3ª	-	11	-	3	-	24	27	13	78
	Portátil	-	17	-	-	-	-	6	5	28

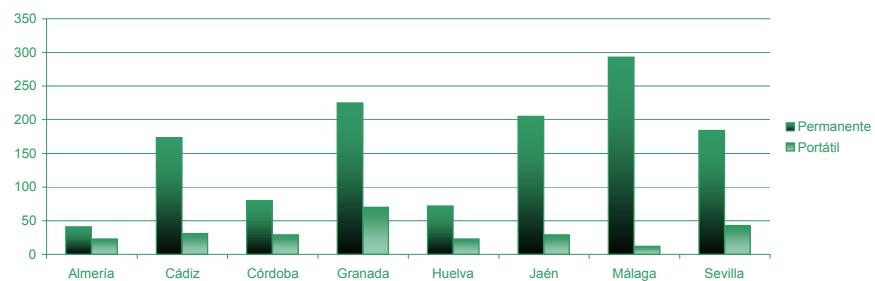


<b>Toreo cómico</b>		<b>7</b>	<b>27</b>	<b>5</b>	<b>12</b>	<b>15</b>	<b>18</b>	<b>7</b>	<b>14</b>	<b>105</b>
Permanente		-	27	5	6	15	18	7	4	82
	1ª	-	-	-	-	-	-	-	-	-
	2ª	-	17	-	6	6	11	-	-	40
	3ª	-	10	5	-	9	7	7	4	42
Portátil		7	-	-	6	-	-	-	10	23
<b>Festivales</b>		<b>7</b>	<b>28</b>	<b>15</b>	<b>46</b>	<b>24</b>	<b>36</b>	<b>35</b>	<b>31</b>	<b>222</b>
Permanente		-	17	7	25	4	26	35	6	120
	1ª	-	-	7	-	-	-	-	-	7
	2ª	-	4	-	13	-	14	3	-	34
	3ª	-	13	-	12	4	12	32	6	79
Portátil		7	11	8	21	20	10	-	25	102
<b>Espectáculos mixtos</b>		<b>7</b>	<b>9</b>	<b>17</b>	<b>27</b>	<b>9</b>	<b>3</b>	<b>30</b>	<b>9</b>	<b>111</b>
Permanente		-	9	7	6	6	-	30	9	67
	1ª	-	-	3	-	-	-	3	-	6
	2ª	-	-	-	-	-	-	-	-	-
	3ª	-	9	4	6	6	-	27	9	61
Portátil		7	-	10	21	3	3	-	-	44
<b>Recortadores</b>		<b>-</b>	<b>-</b>	<b>-</b>	<b>137</b>	<b>5</b>	<b>33</b>	<b>-</b>	<b>-</b>	<b>175</b>
Permanente		-	-	-	133	5	33	-	-	171
	1ª	-	-	-	-	-	-	-	-	-
	2ª	-	-	-	-	5	-	-	-	5
	3ª	-	-	-	133	-	33	-	-	166
Portátil		-	-	-	4	-	-	-	-	4
<b>Total</b>		<b>64</b>	<b>204</b>	<b>109</b>	<b>295</b>	<b>95</b>	<b>234</b>	<b>305</b>	<b>227</b>	<b>1.533</b>
<b>Permanente</b>		<b>41</b>	<b>173</b>	<b>80</b>	<b>225</b>	<b>72</b>	<b>205</b>	<b>293</b>	<b>184</b>	<b>1.273</b>
	1ª	-	-	41	-	-	-	36	130	207
	2ª	19	99	-	38	23	43	3	-	225
	3ª	22	74	39	187	49	162	254	54	841
<b>Portátil</b>		<b>23</b>	<b>31</b>	<b>29</b>	<b>70</b>	<b>23</b>	<b>29</b>	<b>12</b>	<b>43</b>	<b>260</b>

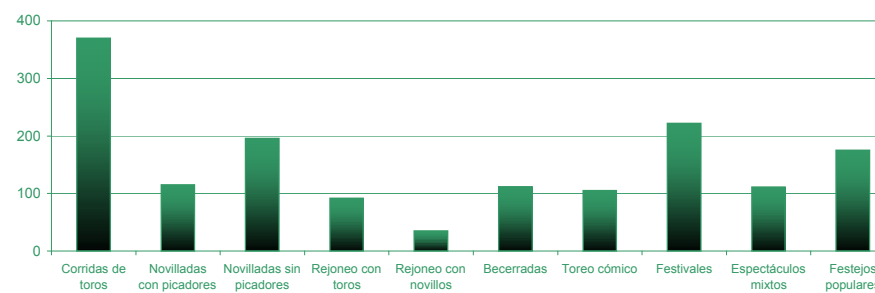
<sup>1</sup> No se han contabilizado las intervenciones realizadas en la vía pública y en plazas no permanentes

11-G. Gráficos de intervenciones de profesionales taurinos por tipo de espectáculo, provincia y recinto

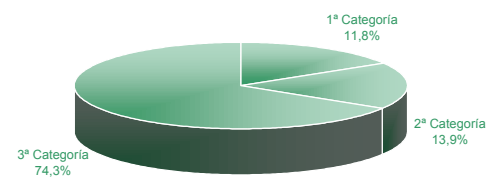
Intervenciones de profesionales taurinos por provincia y tipo de recinto



Intervenciones de profesionales taurinos por tipo de espectáculo



Intervenciones de profesinales taurinos en Andalucía por categoría de plaz permanente

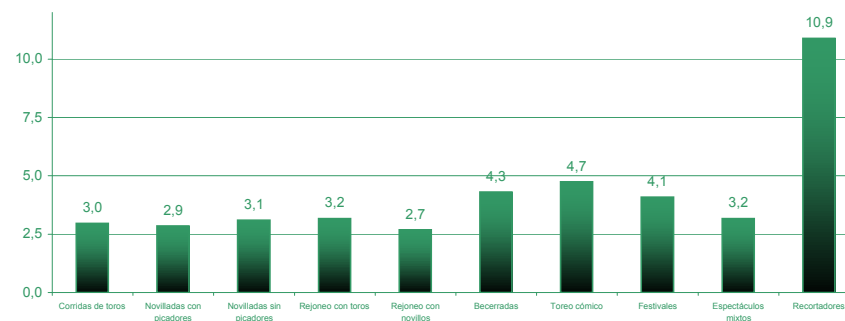


12. Número medio de profesionales taurinos participantes, reses lidiadas y empleadas por espectáculo y reses lidiadas y empleadas por profesional taurino

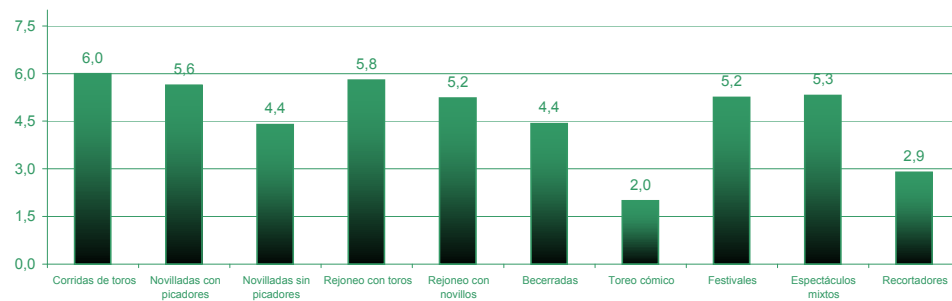
	Nº espectáculos con Prof. Taur.*	Nº Prof. Taur. participantes	Nº Reses lidiadas y empleadas	Nº medio Prof. Taurinos participantes	Nº medio reses lidiadas y empleadas	Nº medio reses lidiadas y empleadas por Prof. Taur.
Corridas de toros	126	373	755	3,0	6,0	2,0
Novilladas con picadores	41	117	231	2,9	5,6	2,0
Novilladas sin picadores	64	198	281	3,1	4,4	1,4
Rejoneo con toros	29	92	168	3,2	5,8	1,8
Rejoneo con novillos	13	35	68	2,7	5,2	1,9
Becerradas	26	112	115	4,3	4,4	1,0
Toreo cómico	23	109	46	4,7	2,0	0,4
Festivales	57	233	299	4,1	5,2	1,3
Espectáculos mixtos	35	111	186	3,2	5,3	1,7
Recortadores	18	196	52	10,9	2,9	0,3
<b>Total</b>	<b>432</b>	<b>1.576</b>	<b>2.201</b>	<b>3,6</b>	<b>5,1</b>	<b>1,4</b>

\* Profesionales taurinos

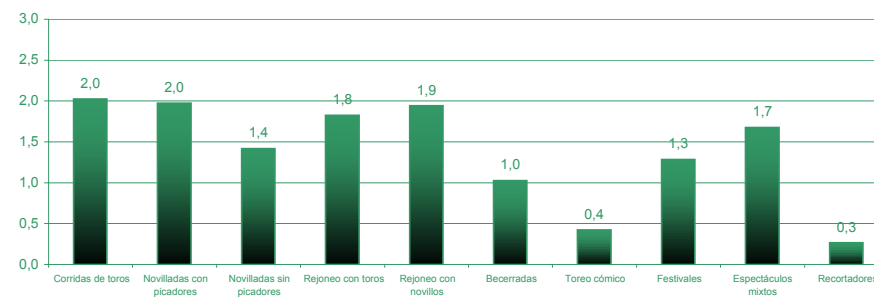
Número medio de profesionales taurinos participantes por tipo de espectáculo



Número medio de reses lidiadas y empleadas por tipo de espectáculo



Número medio de reses lidiadas y empleadas por profesional taurino



## Estadística de Espectáculos y Festejos Taurinos en Andalucía. 2010

### 13. Número de personas intervinientes en espectáculos taurinos por sexo y provincia

Profesionales taurinos	Almería	Cádiz	Córdoba	Granada	Huelva	Jaén	Málaga	Sevilla	Andalucía
<b>Matadores de toros</b>	<b>26</b>	<b>89</b>	<b>42</b>	<b>59</b>	<b>47</b>	<b>73</b>	<b>79</b>	<b>95</b>	<b>510</b>
Hombres	26	88	42	59	47	73	78	94	507
Mujeres	-	1	-	-	-	-	1	1	3
<b>Novilleros con picadores</b>	<b>9</b>	<b>20</b>	<b>13</b>	<b>22</b>	<b>3</b>	<b>33</b>	<b>7</b>	<b>36</b>	<b>143</b>
Hombres	8	19	13	22	3	33	6	36	140
Mujeres	1	1	-	-	-	-	1	-	3
<b>Novilleros sin picadores</b>	<b>5</b>	<b>16</b>	<b>24</b>	<b>79</b>	<b>8</b>	<b>26</b>	<b>142</b>	<b>43</b>	<b>343</b>
Hombres	5	14	24	79	8	26	133	42	331
Mujeres	-	2	-	-	-	-	9	1	12
<b>Rejoneadores de toros</b>	<b>10</b>	<b>14</b>	<b>13</b>	<b>8</b>	<b>16</b>	<b>11</b>	<b>17</b>	<b>20</b>	<b>109</b>
Hombres	10	14	13	8	16	11	17	20	109
Mujeres	-	-	-	-	-	-	-	-	-
<b>Rejoneadores de novillos</b>	<b>2</b>	<b>1</b>	<b>2</b>	<b>20</b>	<b>1</b>	<b>11</b>	<b>22</b>	<b>2</b>	<b>61</b>
Hombres	1	1	2	19	1	9	15	2	50
Mujeres	1	-	-	1	-	2	7	-	11
<b>Becerristas</b>	<b>-</b>	<b>28</b>	<b>6</b>	<b>3</b>	<b>-</b>	<b>24</b>	<b>33</b>	<b>18</b>	<b>112</b>
Hombres	-	28	6	3	-	23	32	18	110
Mujeres	-	-	-	-	-	1	1	-	2
<b>Sobresalientes</b>	<b>1</b>	<b>3</b>	<b>4</b>	<b>17</b>	<b>-</b>	<b>4</b>	<b>33</b>	<b>3</b>	<b>65</b>
Hombres	1	3	4	17	-	4	33	3	65
Mujeres	-	-	-	-	-	-	-	-	-
<b>Picadores</b>	<b>58</b>	<b>212</b>	<b>111</b>	<b>129</b>	<b>76</b>	<b>180</b>	<b>154</b>	<b>246</b>	<b>1.166</b>
Hombres	58	212	111	129	76	180	154	246	1.166
Mujeres	-	-	-	-	-	-	-	-	-
<b>Banderilleros</b>	<b>140</b>	<b>458</b>	<b>261</b>	<b>506</b>	<b>200</b>	<b>455</b>	<b>713</b>	<b>544</b>	<b>3.277</b>
Hombres	140	458	261	506	200	455	713	544	3.277
Mujeres	-	-	-	-	-	-	-	-	-
<b>Toreo Cómico</b>	<b>7</b>	<b>27</b>	<b>5</b>	<b>16</b>	<b>15</b>	<b>18</b>	<b>7</b>	<b>14</b>	<b>109</b>
Hombres	6	26	4	16	14	15	5	14	100
Mujeres	1	1	1	-	1	3	2	-	9
<b>Recortadores</b>	<b>-</b>	<b>-</b>	<b>-</b>	<b>142</b>	<b>5</b>	<b>33</b>	<b>10</b>	<b>6</b>	<b>196</b>
Hombres	-	-	-	142	5	33	10	6	196
Mujeres	-	-	-	-	-	-	-	-	-
<b>Mozos de Espada</b>	<b>51</b>	<b>166</b>	<b>100</b>	<b>198</b>	<b>75</b>	<b>159</b>	<b>255</b>	<b>212</b>	<b>1.216</b>
Hombres	51	166	100	197	75	159	255	212	1.215
Mujeres	-	-	-	1	-	-	-	-	1
<b>Ayudantes de Mozos de espadas</b>	<b>39</b>	<b>116</b>	<b>67</b>	<b>100</b>	<b>58</b>	<b>120</b>	<b>91</b>	<b>143</b>	<b>734</b>
Hombres	39	116	67	96	58	119	91	143	729
Mujeres	-	-	-	4	-	1	-	-	5
<b>Subtotal</b>	<b>348</b>	<b>1.150</b>	<b>648</b>	<b>1.299</b>	<b>504</b>	<b>1.147</b>	<b>1.563</b>	<b>1.382</b>	<b>8.041</b>
<b>Hombres</b>	<b>345</b>	<b>1.145</b>	<b>647</b>	<b>1.293</b>	<b>503</b>	<b>1.140</b>	<b>1.542</b>	<b>1.380</b>	<b>7.995</b>
<b>Mujeres</b>	<b>3</b>	<b>5</b>	<b>1</b>	<b>6</b>	<b>1</b>	<b>7</b>	<b>21</b>	<b>2</b>	<b>46</b>

Presidencia de los Espectáculos Taurinos

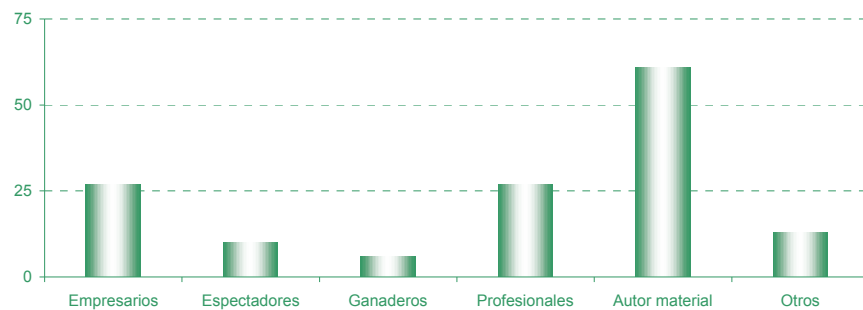
<b>Presidentes</b>		<b>24</b>	<b>93</b>	<b>72</b>	<b>114</b>	<b>74</b>	<b>214</b>	<b>120</b>	<b>73</b>	<b>784</b>
Hombres		23	72	71	102	66	191	110	63	698
Mujeres		1	21	1	12	8	23	10	10	86
<b>Veterinarios</b>		<b>61</b>	<b>175</b>	<b>133</b>	<b>214</b>	<b>124</b>	<b>461</b>	<b>273</b>	<b>172</b>	<b>1.613</b>
Hombres		55	130	117	160	91	402	216	148	1.319
Mujeres		6	45	16	54	33	59	57	24	294
<b>Asesores Veterinarios</b>		<b>22</b>	<b>77</b>	<b>54</b>	<b>111</b>	<b>53</b>	<b>140</b>	<b>113</b>	<b>70</b>	<b>640</b>
Hombres		19	51	53	102	40	122	86	59	532
Mujeres		3	26	1	9	13	18	27	11	108
<b>Asesores Técnicos Artísticos</b>		<b>16</b>	<b>51</b>	<b>31</b>	<b>88</b>	<b>27</b>	<b>59</b>	<b>113</b>	<b>62</b>	<b>447</b>
Hombres		16	49	31	78	26	59	111	62	432
Mujeres		-	2	-	10	1	-	2	-	15
<b>Delegados Gubernativos</b>		<b>24</b>	<b>95</b>	<b>72</b>	<b>112</b>	<b>92</b>	<b>259</b>	<b>125</b>	<b>74</b>	<b>853</b>
Hombres		24	94	72	110	92	259	125	74	850
Mujeres		-	1	-	2	-	-	-	-	3
<b>Director de Lidia</b>		<b>7</b>	<b>52</b>	<b>47</b>	<b>66</b>	<b>53</b>	<b>171</b>	<b>19</b>	<b>11</b>	<b>426</b>
Hombres		7	52	47	66	53	171	19	11	426
Mujeres		-	-	-	-	-	-	-	-	-
<b>Ayudantes del Director de Lidia</b>		<b>4</b>	<b>40</b>	<b>41</b>	<b>41</b>	<b>51</b>	<b>151</b>	<b>11</b>	<b>12</b>	<b>351</b>
Hombres		4	40	40	41	49	151	11	12	348
Mujeres		-	-	1	-	2	-	-	-	3
<b>Subtotal</b>		<b>158</b>	<b>583</b>	<b>450</b>	<b>746</b>	<b>474</b>	<b>1.455</b>	<b>774</b>	<b>474</b>	<b>5.114</b>
<b>Hombres</b>		<b>148</b>	<b>488</b>	<b>431</b>	<b>659</b>	<b>417</b>	<b>1.355</b>	<b>678</b>	<b>429</b>	<b>4.605</b>
<b>Mujeres</b>		<b>10</b>	<b>95</b>	<b>19</b>	<b>87</b>	<b>57</b>	<b>100</b>	<b>96</b>	<b>45</b>	<b>509</b>
<b>Total</b>	<b>Hombres</b>	<b>493</b>	<b>1.633</b>	<b>1.078</b>	<b>1.952</b>	<b>920</b>	<b>2.495</b>	<b>2.220</b>	<b>1.809</b>	<b>12.600</b>
	<b>Mujeres</b>	<b>13</b>	<b>100</b>	<b>20</b>	<b>93</b>	<b>58</b>	<b>107</b>	<b>117</b>	<b>47</b>	<b>555</b>



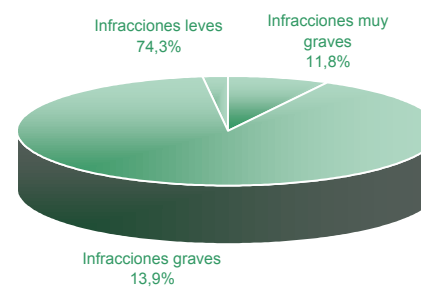
### 15. Expedientes sancionadores incoados por tipo de expedientado y provincia

	Almería	Cádiz	Córdoba	Granada	Huelva	Jaén	Málaga	Sevilla	Andalucía
Empresarios	1	7	2	5	2	10	0	0	27
Espectadores	6	2	0	1	1	0	0	0	10
Ganaderos	0	1	0	3	1	1	0	0	6
Profesionales	2	4	5	2	2	9	1	2	27
Autor material	0	0	4	0	0	43	1	13	61
Otros	0	0	0	1	0	0	12	0	13
<b>Total</b>	<b>9</b>	<b>14</b>	<b>11</b>	<b>12</b>	<b>6</b>	<b>63</b>	<b>14</b>	<b>15</b>	<b>144</b>

Expedientes sancionadores incoados por tipo de expedientado en Andalucía



Expedientes sancionadores incoados por tipo de infracción



## Estadística de Espectáculos y Festejos Taurinos en Andalucía. 2010

### 16. Expedientes sancionadores incoados por tipificación de la infracción y provincia

	Almería	Cádiz	Córdoba	Granada	Huelva	Jaén	Málaga	Sevilla	Andalucía
<b>Infracciones leves</b>	<b>1</b>	<b>2</b>	<b>4</b>	<b>1</b>	<b>3</b>	-	-	-	<b>11</b>
Infracciones leves	1	2	4	1	3	-	-	-	11
<b>Infracciones graves</b>	<b>8</b>	<b>12</b>	<b>7</b>	<b>11</b>	<b>3</b>	<b>60</b>	<b>14</b>	<b>15</b>	<b>130</b>
Incumplimiento identificación y vigilancia de las reses	-	2	-	2	-	2	-	-	6
Manipulación de las defensas de las reses	-	-	-	2	-	-	-	-	2
Administración de productos a las reses	-	-	-	-	-	-	-	-	-
Capea de las reses sin consentimiento de los propietarios	-	-	-	-	-	-	-	-	-
Lidia de reses toreadas con anterioridad	-	-	-	-	-	-	-	-	-
Contratación de personas no habilitadas o inhabilitadas	-	-	-	-	-	-	-	-	-
Intervención de personas no habilitadas o inhabilitadas	-	-	-	-	-	-	-	-	-
Alteración sin previo aviso de la composición del cartel	-	1	-	1	-	-	-	-	2
Suspensión no justificada del espectáculo	-	-	-	-	-	1	-	-	1
Utilización antirreglamentaria de petos, puyas, etc.	-	1	-	-	-	4	-	-	5
Actuación contraria a las normas de la suerte de varas	-	-	-	-	-	3	-	1	4
Inasistencia o abandono injustificado	1	-	-	-	-	-	-	-	1
Negativa a lidiar y dar muerte	-	-	-	-	-	-	-	-	-
Reventa no autorizada	1	-	-	1	-	-	-	13	15
Incumplimiento condiciones de las escuelas taurinas	-	5	6	-	3	-	-	-	14
Incumplimiento condiciones de ciertos espectáculos	1	-	-	1	-	27	13	-	42
Lanzamiento de objetos y creación de situación de riesgo	5	-	-	1	-	16	-	-	22
Manipulación o retirada sin autorización de los precintos	-	2	-	-	-	-	-	-	2
Desobediencia a las órdenes de la Presidencia	-	1	1	2	-	7	1	1	13
Incumplimiento de las condiciones de Plazas Portátiles	-	-	-	1	-	-	-	-	1
<b>Infracciones muy graves</b>	<b>-</b>	<b>-</b>	<b>-</b>	<b>-</b>	<b>-</b>	<b>3</b>	<b>-</b>	<b>-</b>	<b>3</b>
Incumplimiento de las medidas sanitarias y de seguridad	-	-	-	-	-	1	-	-	1
Celebración de espectáculos sin autorización o comunicación	-	-	-	-	-	2	-	-	2
Comisión de tres infracciones graves	-	-	-	-	-	-	-	-	-
<b>Total</b>	<b>9</b>	<b>14</b>	<b>11</b>	<b>12</b>	<b>6</b>	<b>63</b>	<b>14</b>	<b>15</b>	<b>144</b>