

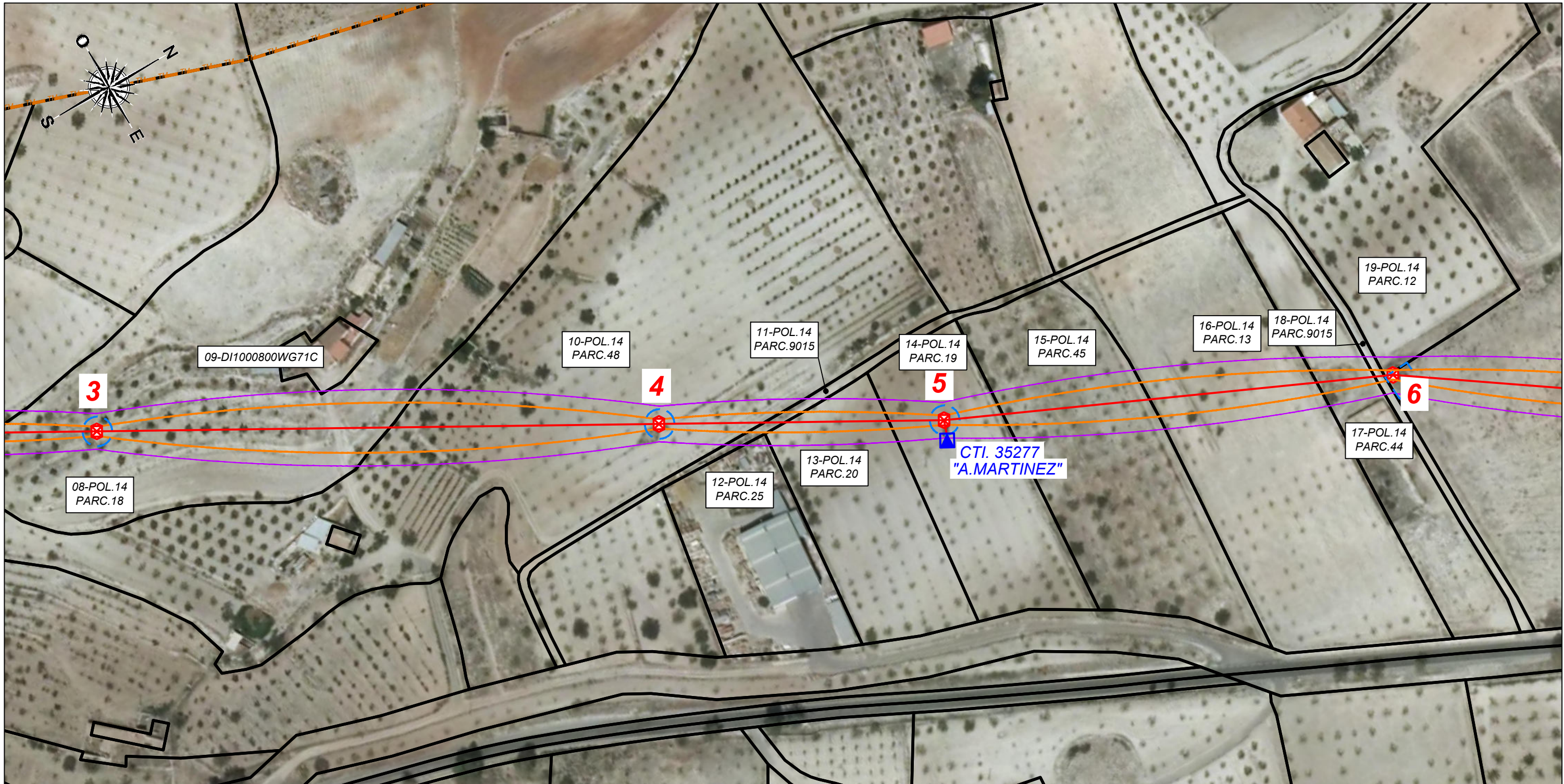
— VUELO CONDUCTOR
— LIMITE EDIFICACIÓN
- - - OCUPACIÓN TEMPORAL

LEYENDA

- ⊗ C. TRANSFORMACIÓN EXISTENTE
- LÍNEA AÉREA M.T. EXISTENTE
- LÍNEA AÉREA M.T. NUEVA
- LÍNEA AÉREA M.T. A DESMONTAR
- ⊗ APOYO METÁLICO DE M.T. EXISTENTE
- ⊗ APOYO METÁLICO DE M.T. NUEVO
- ⊗ APOYO METÁLICO DE M.T. A DESMONTAR
- - - LÍNEA SUBTERRÁNEA M.T. NUEVA
- Ⓜ ARQUETA A1 NUEVA
- Ⓜ ARQUETA A2 NUEVA
- - - LÍNEA AÉREA B.T. EXISTENTE

COORDENADAS UTM. (ETRS-89 H30)			
Poste Nº	X	Y	Observaciones
A942556	569726.62	4113897.36	AN-ANG-DER-EXIST
1	569760.62	4113957.78	AN
A942487	569829.29	4114079.85	AN-EXIST
A942486	569864.94	4114142.61	AN-EXIST
2	569937.27	4114273.94	AN
3	569984.24	4114359.22	AN
4	570087.49	4114546.70	AN
5	570139.85	4114641.78	AN-ANG-DER
6	570209.25	4114798.86	AN-ANG
7	570297.63	4114929.69	AN
8	570367.41	4115033.00	AN-ANG
9	570431.87	4115096.80	FL-SUBT
10	570459.74	4115167.98	FL-SUBT
11	570475.67	4115224.73	AN-ANG
A942562	570467.78	4115318.00	AN-ANG-EXIST.
12	570457.68	4115381.66	AN-ANG-DER
13	570521.64	4115388.01	AN-ANG
CT-35275	570407.61	4115421.23	HNOS. PONCE
A942567	570665.99	4115475.10	AN-ANG-DER-EXIST

00 EDITADO PARA PROYECTO	MLM	MFR	MARZO 22
REV DESCRIPCION	DIBUJADO	VERIFICADO	FECHA
 EDISTRIBUCIÓN Redes Digitales S.L. Unipersonal			
SITUACIÓN: Sitio CD 35277 "A.MARTINEZ" El Canal PG 14, PCL 19; hasta Olivarico PG 10, PCL 1, Uleila del Campo, T.M. ULEILA DEL CAMPO (Almería)		Ingeniera Industrial	
NOMBRE DE PROYECTO: REFORMA Y CONSOLIDACIÓN DE LÍNEA AÉREA DE MT "ALBANCHEZ", 25kV, SUBESTACIÓN "ALBOX" DESDE EL APOYO EXISTENTE Nº A942556 HASTA APOYO EXISTENTE A942567			
TIPO DE PLANO: PARCELAS AFECTADAS RBD. HOJA 1		EVA LOPEZ MIRA Col. 1670 del COLEGIO INGENIEROS TÉCNICOS INDUSTRIALES DE ALMERÍA	
ESCALA: 1:2.000	FORMATO: A3	PLANO Nº: 4.1	NOMBRE DEL ARCHIVO: A22-058-ULEILA.DWG
		PROYECTO Nº: A22-058	REVISION: 01



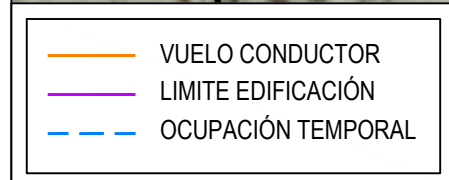
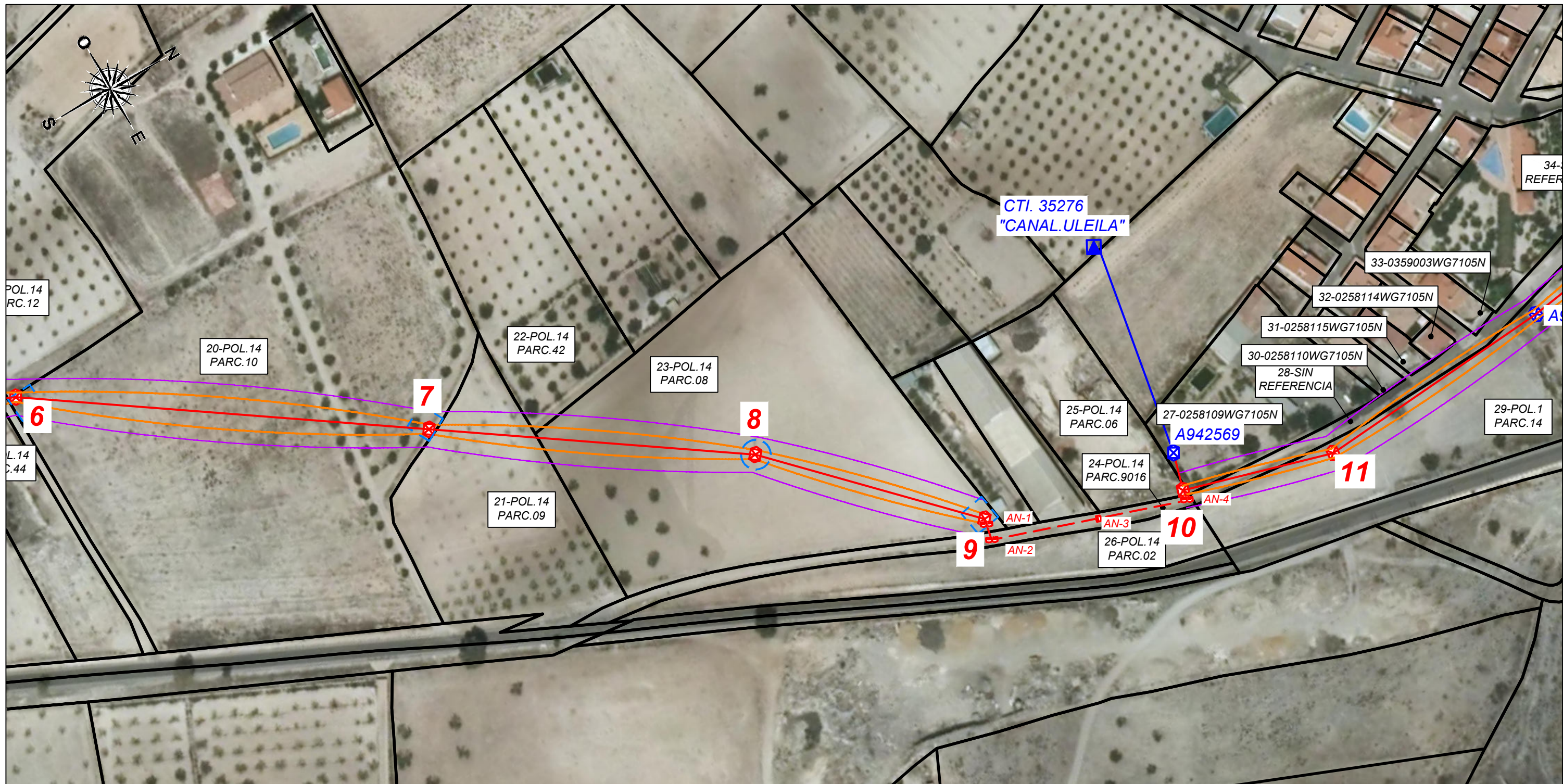
- VUELO CONDUCTOR
- LIMITE EDIFICACIÓN
- OCUPACIÓN TEMPORAL

- LEYENDA**
- C. TRANSFORMACIÓN EXISTENTE
 - LÍNEA AÉREA M.T. EXISTENTE
 - LÍNEA AÉREA M.T. NUEVA
 - LÍNEA AÉREA M.T. A DESMONTAR
 - APOYO METÁLICO DE M.T. EXISTENTE
 - APOYO METÁLICO DE M.T. NUEVO
 - APOYO METÁLICO DE M.T. A DESMONTAR
 - LÍNEA SUBTERRÁNEA M.T. NUEVA
 - ARQUETA A1 NUEVA
 - ARQUETA A2 NUEVA
 - LÍNEA AÉREA B.T. EXISTENTE

COORDENADAS UTM. (ETRS-89 H30)			
Poste Nº	X	Y	Observaciones
A942556	569726.62	4113897.36	AN-ANG-DER-EXIST
1	569760.62	4113957.78	AN
A942487	569829.29	4114079.85	AN-EXIST
A942486	569864.94	4114142.61	AN-EXIST
2	569937.27	4114273.94	AN
3	569984.24	4114359.22	AN
4	570087.49	4114546.70	AN
5	570139.85	4114641.78	AN-ANG-DER
6	570209.25	4114798.86	AN-ANG
7	570297.63	4114929.69	AN
8	570367.41	4115033.00	AN-ANG
9	570431.87	4115096.80	FL-SUBT
10	570459.74	4115167.98	FL-SUBT
11	570475.67	4115224.73	AN-ANG
A942562	570467.78	4115318.00	AN-ANG-EXIST.
12	570457.68	4115381.66	AN-ANG-DER
13	570521.64	4115388.01	AN-ANG
CT-35275	570407.61	4115421.23	HNOS. PONCE
A942567	570665.99	4115475.10	AN-ANG-DER-EXIST

00	EDITADO PARA PROYECTO	MLM	MFR	MARZO 22
REV	DESCRIPCION	DIBUJADO	VERIFICADO	FECHA
 EDISTRIBUCIÓN Redes Digitales S.L. Unipersonal				
SITUACIÓN: Sitio CD 35277 "A.MARTINEZ" El Canal PG 14, PCL 19; hasta Olivarico PG 10, PCL 1, Uleila del Campo, T.M. ULEILA DEL CAMPO (Almería)		Ingeniera Industrial		
NOMBRE DE PROYECTO: REFORMA Y CONSOLIDACIÓN DE LÍNEA AÉREA DE MT "ALBANCHEZ", 25kv, SUBESTACIÓN "ALBOX" DESDE EL APOYO EXISTENTE Nº A942556 HASTA APOYO EXISTENTE A942567		EVA LOPEZ MIRA Col. 1670 del COLEGIO INGENIEROS TÉCNICOS INDUSTRIALES DE ALMERÍA		
TIPO DE PLANO: PARCELAS AFECTADAS RBD. HOJA 2		NOMBRE DEL ARCHIVO: A22-058-ULEILA.DWG		
ESCALA: 1:2.000	FORMATO: A3	PLANO Nº: 4.2	PROYECTO Nº: A22-058	REVISION: 01

A22-058-ULEILA.DWG

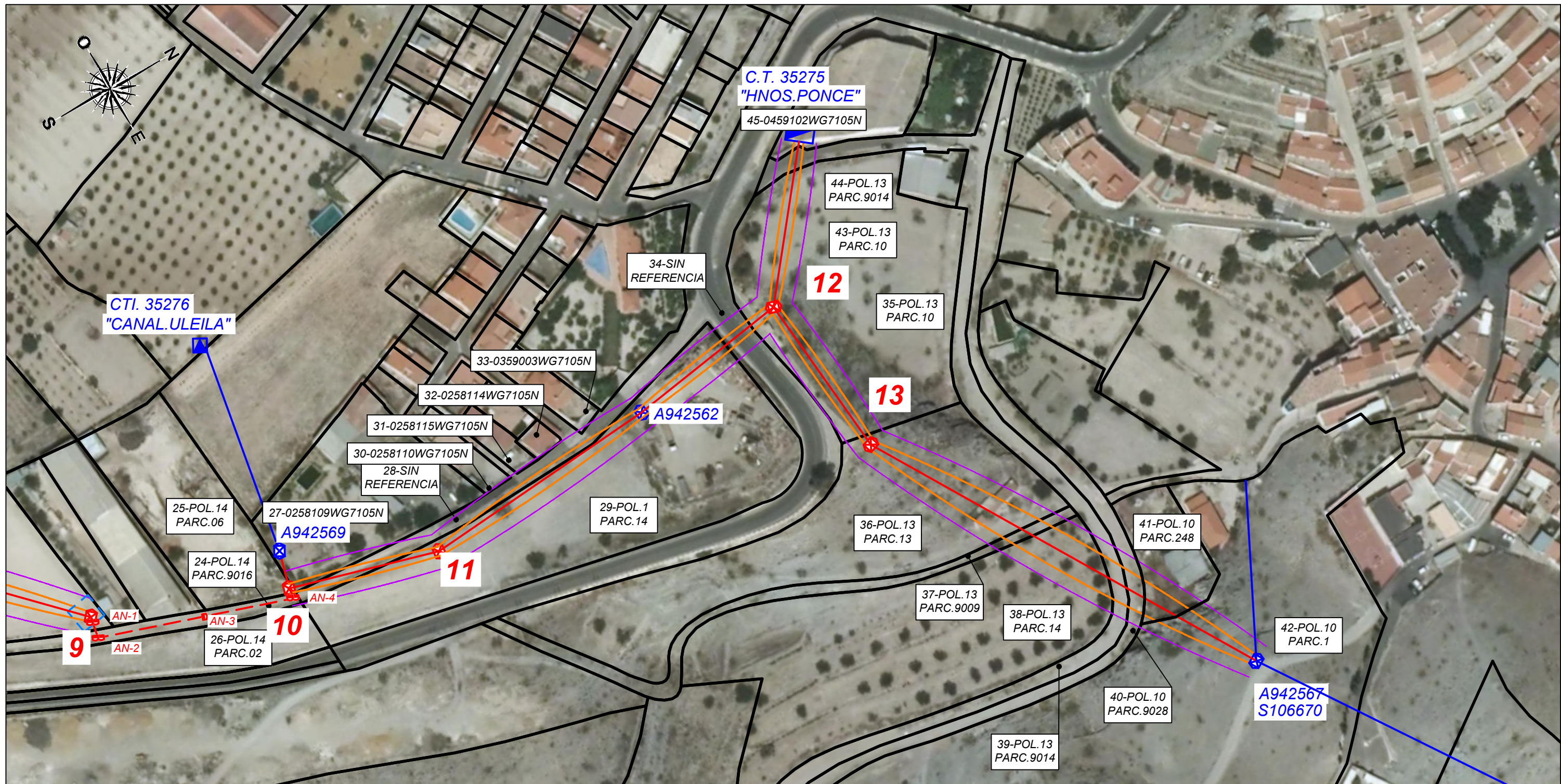


LEYENDA

- C. TRANSFORMACIÓN EXISTENTE
- LÍNEA AÉREA M.T. EXISTENTE
- LÍNEA AÉREA M.T. NUEVA
- LÍNEA AÉREA M.T. A DESMONTAR
- APOYO METÁLICO DE M.T. EXISTENTE
- APOYO METÁLICO DE M.T. NUEVO
- APOYO METÁLICO DE M.T. A DESMONTAR
- LÍNEA SUBTERRÁNEA M.T. NUEVA
- ARQUETA A1 NUEVA
- ARQUETA A2 NUEVA
- LÍNEA AÉREA B.T. EXISTENTE

COORDENADAS UTM. (ETRS-89 H30)			
Poste Nº	X	Y	Observaciones
A942556	569726.62	4113897.36	AN-ANG-DER-EXIST
1	569760.62	4113957.78	AN
A942487	569829.29	4114079.85	AN-EXIST
A942486	569864.94	4114142.61	AN-EXIST
2	569937.27	4114273.94	AN
3	569984.24	4114359.22	AN
4	570087.49	4114546.70	AN
5	570139.85	4114641.78	AN-ANG-DER
6	570209.25	4114798.86	AN-ANG
7	570297.63	4114929.69	AN
8	570367.41	4115033.00	AN-ANG
9	570431.87	4115096.80	FL-SUBT
10	570459.74	4115167.98	FL-SUBT
11	570475.67	4115224.73	AN-ANG
A942562	570467.78	4115318.00	AN-ANG-EXIST.
12	570457.68	4115381.66	AN-ANG-DER
13	570521.64	4115388.01	AN-ANG
CT-35275	570407.61	4115421.23	HNOS. PONCE
A942567	570665.99	4115475.10	AN-ANG-DER-EXIST

00	EDITADO PARA PROYECTO	MLM	MFR	MARZO 22
REV	DESCRIPCION	DIBUJADO	VERIFICADO	FECHA
 EDISTRIBUCIÓN Redes Digitales S.L. Unipersonal				
SITUACIÓN: Sitio CD 35277 "A.MARTINEZ" El Canal PG 14, PCL 19; hasta Olivarico PG 10, PCL 1, Uleila del Campo, T.M. ULEILA DEL CAMPO (Almería)		Ingeniera Industrial		
NOMBRE DE PROYECTO: REFORMA Y CONSOLIDACIÓN DE LÍNEA AÉREA DE MT "ALBANCHEZ", 25kV, SUBESTACIÓN "ALBOX" DESDE EL APOYO EXISTENTE Nº A942556 HASTA APOYO EXISTENTE A942567		EVA LOPEZ MIRA Col. 1670 del COLEGIO INGENIEROS TÉCNICOS INDUSTRIALES DE ALMERÍA		
TIPO DE PLANO: PARCELAS AFECTADAS RBD. HOJA 3		NOMBRE DEL ARCHIVO: A22-058-ULEILA.DWG		
ESCALA: 1:2.000	FORMATO: A3	PLANO Nº: 4.3	PROYECTO Nº: A22-058	REVISION: 01



— VUELO CONDUCTOR
— LIMITE EDIFICACIÓN
- - - OCUPACIÓN TEMPORAL

LEYENDA

- C. TRANSFORMACIÓN EXISTENTE
- LÍNEA AÉREA M.T. EXISTENTE
- LÍNEA AÉREA M.T. NUEVA
- LÍNEA AÉREA M.T. A DESMONTAR
- ⊗ APOYO METÁLICO DE M.T. EXISTENTE
- ⊗ APOYO METÁLICO DE M.T. NUEVO
- ⊗ APOYO METÁLICO DE M.T. A DESMONTAR
- - - LÍNEA SUBTERRÁNEA M.T. NUEVA
- Ⓜ ARQUETA A1 NUEVA
- Ⓜ ARQUETA A2 NUEVA
- - - LÍNEA AÉREA B.T. EXISTENTE

COORDENADAS UTM. (ETRS-89 H30)			
Poste Nº	X	Y	Observaciones
A942556	569726.62	4113897.36	AN-ANG-DER-EXIST
1	569760.62	4113957.78	AN
A942487	569829.29	4114079.85	AN-EXIST
A942486	569864.94	4114142.61	AN-EXIST
2	569937.27	4114273.94	AN
3	569984.24	4114359.22	AN
4	570087.49	4114546.70	AN
5	570139.85	4114641.78	AN-ANG-DER
6	570209.25	4114798.86	AN-ANG
7	570297.63	4114929.69	AN
8	570367.41	4115033.00	AN-ANG
9	570431.87	4115096.80	FL-SUBT
10	570459.74	4115167.98	FL-SUBT
11	570475.67	4115224.73	AN-ANG
A942562	570467.78	4115318.00	AN-ANG-EXIST.
12	570457.68	4115381.66	AN-ANG-DER
13	570521.64	4115388.01	AN-ANG
CT-35275	570407.61	4115421.23	HNOS. PONCE
A942567	570665.99	4115475.10	AN-ANG-DER-EXIST

00	EDITADO PARA PROYECTO	MLM	MFR	MARZO 22
REV	DESCRIPCION	DIBUJADO	VERIFICADO	FECHA
 EDISTRIBUCIÓN Redes Digitales S.L. Unipersonal				
SITUACIÓN: Sitio CD 35277 "A.MARTINEZ" El Canal PG 14, PCL 19; hasta Olivario PG 10, PCL 1, Uleila del Campo, T.M. ULEILA DEL CAMPO (Almería)		Ingeniera Industrial		
NOMBRE DE PROYECTO: REFORMA Y CONSOLIDACIÓN DE LÍNEA AÉREA DE MT "ALBANCHEZ", 25kV, SUBESTACIÓN "ALBOX" DESDE EL APOYO EXISTENTE Nº A942556 HASTA APOYO EXISTENTE A942567		EVA LOPEZ MIRA Col. 1670 del COLEGIO INGENIEROS TÉCNICOS INDUSTRIALES DE ALMERÍA		
TIPO DE PLANO: PARCELAS AFECTADAS RBD. HOJA 4		NOMBRE DEL ARCHIVO: A22-058-ULEILA.DWG		
ESCALA: 1:2.000	FORMATO: A3	PLANO Nº: 4.4	PROYECTO Nº: A22-058	REVISION: 01

A22-058-ULEILA.DWG