



# **DOCUMENTACIÓN ANEXA**

# **ANEXO I: INVENTARIO LOCAL DE INSTALACIONES DEPORTIVAS**

Código IEDA: 6444

**C.E.I.P. PADRE POVEDA**

CALLE ESCUELAS 23265, Montizón (Jaén)

Teléfono: 953469115

Teléfono móvil:

Fax:

Email: [montizon@promojaen.es](mailto:montizon@promojaen.es)

Web:

Pertenece a Centro educativo

Pistas y pabellones deportivos, Salas

**Tipo de gestor**

- PROPIEDAD PUBLICA
- CTD
- ADMINISTRACION LOCAL EDUCATIVO
- AYUNTAMIENTO

## C.E.I.P. PADRE POVEDA

### Atributos

#### Accesibilidad/Supresión de barreras arquitectónicas

- Deportistas: Permite la circulación exterior
- Visitantes/Espectadores: Permite la circulación exterior

#### Régimen de acceso

- Restringido: Restringido a alumnos

#### Protección contra incendios

- Extintores portátiles

### Usuarios

- Escolares

### Servicios generales

- Movilidad: Aparcamiento (propio o en las inmediaciones)
- Servicios generales: Control de acceso
- Servicios generales: Oficinas
- Servicio de mantenimiento: Almacén general

## C.E.I.P. PADRE POVEDA

### Espacios deportivos (1/2): PISTA POLIDEPORTIVA

#### Actividad principal

- BALONMANO
- BALONMANO

#### Cerramiento

- ESPACIO ABIERTO
- Aire libre (no dispone de cubierta)

#### Conservación del pavimento

- PERMITE LA PRACTICA DEPORTIVA
- Bueno

#### Estado de uso

- EN USO
- Normal

#### Iluminación

- NO PERMITE EL USO NOCTURNO
- Es parcial o insuficiente

#### Pavimento

- HORMIGONES AGLOMERADOS
- Hormigon con tratamiento superficial

#### Tipo de espacio

- CONVENCIONAL REGLADO
- Pistas
- PISTAS ESPECIALIZADAS Y OTRAS PISTAS
- Otras pistas mayores o iguales 400 m2

#### Actividad secundaria

#### Actividad secundaria

VOLEIBOL  
Espacio convencional reglado : Pista >  
Largo (m) >

Espacio convencional reglado : Pista >  
Ancho (m) >

Espacio convencional reglado : Pista >  
Superficie (m<sup>2</sup>) > 405

Espacio convencional reglado : Pista >  
Orientación del eje longitudinal > NORTE -  
SUR

## C.E.I.P. PADRE POVEDA

### Espacios deportivos (2/2): GIMNASIO

#### Actividad principal

- GIMNASIA

#### Cerramiento

- RECINTO CERRADO
- Cerrado fijo (cerramiento tradicional)

#### Conservación del pavimento

- PERMITE LA PRACTICA DEPORTIVA
- Bueno

#### Estado de uso

- EN USO
- Normal

#### Iluminación

- PERMITE EL USO NOCTURNO
- Permite entrenamientos

#### Pavimento

- SINTETICOS
- Sintetico rigido

#### Tipo de espacio

- CONVENCIONAL REGLADO
- Salas
- SALA POLIVALENTE
- Sala polivalente de 100 m hasta 200 m

Espacio convencional reglado : Sala >  
Largo (m) >

Espacio convencional reglado : Sala >  
Ancho (m) >

Espacio convencional reglado : Sala >  
Superficie (m²) > 160

Espacio convencional reglado : Sala >  
Altura de la sala > 4,5

Espacio convencional reglado : Sala >  
Orientación del eje longitudinal > NORTE -  
SUR

Código IEDA: 6443

**C.E.I.P. SAN GABRIEL**

CALLE DONANTES DE SANGRE 23267, Montizón (Jaén)

Teléfono: 953469115

Teléfono móvil:

Fax:

Email:

Web:

Pertenece a Centro educativo

Pistas y pabellones deportivos, Salas

**Tipo de gestor**

- PROPIEDAD PUBLICA
- CTD
- ADMINISTRACION LOCAL EDUCATIVO
- AYUNTAMIENTO

## C.E.I.P. SAN GABRIEL

### Atributos

#### Accesibilidad/Supresión de barreras arquitectónicas

- Deportistas: Permite la circulación exterior
- Visitantes/Espectadores: Permite la circulación exterior

#### Régimen de acceso

- Restringido: Restringido a alumnos

#### Protección contra incendios

- Extintores portátiles

#### Usuarios

- Escolares

#### Servicios generales

- Movilidad: Aparcamiento (propio o en las inmediaciones)



## C.E.I.P. SAN GABRIEL

### Espacios deportivos (1/2): PISTA POLIDEPORTIVA

#### Actividad principal

- BALONCESTO
- MINIBASKET

#### Cerramiento

- ESPACIO ABIERTO
- Aire libre (no dispone de cubierta)

#### Conservación del pavimento

- PERMITE LA PRACTICA DEPORTIVA
- Regular

#### Estado de uso

- EN USO
- Normal

#### Iluminación

- NO PERMITE EL USO NOCTURNO
- No hay iluminación

#### Pavimento

- HORMIGONES AGLOMERADOS
- Hormigon con tratamiento superficial

#### Tipo de espacio

- CONVENCIONAL REGLADO
- Pistas
- PISTAS ESPECIALIZADAS Y OTRAS PISTAS
- Otras pistas menores a 400 m<sup>2</sup>

Espacio convencional reglado : Pista >  
Largo (m) >

Espacio convencional reglado : Pista >  
Ancho (m) >

Espacio convencional reglado : Pista >  
Superficie (m<sup>2</sup>) > 209

Espacio convencional reglado : Pista >  
Orientación del eje longitudinal >  
NOROESTE - SURESTE

## C.E.I.P. SAN GABRIEL

### Espacios deportivos (2/2): GIMNASIO

#### Actividad principal

- GIMNASIA
- GIMNASIA GENERAL (MANTENIMIENTO)

#### Cerramiento

- RECINTO CERRADO
- Cerrado fijo (cerramiento tradicional)

#### Conservación del pavimento

- PERMITE LA PRACTICA DEPORTIVA
- Bueno

#### Estado de uso

- EN USO
- Normal

#### Iluminación

- NO PERMITE EL USO NOCTURNO
- Es parcial o insuficiente

#### Pavimento

- HORMIGONES AGLOMERADOS
- Hormigon con tratamiento superficial

#### Tipo de espacio

- CONVENCIONAL REGLADO
- Salas
- SALA POLIVALENTE
- Sala polivalente de 100 m hasta 200 m

Espacio convencional reglado : Sala >  
Superficie (m<sup>2</sup>) > 135

Espacio convencional reglado : Sala >  
Largo (m) >

Espacio convencional reglado : Sala >  
Ancho (m) > 9

Espacio convencional reglado : Sala >  
Altura de la sala > 4,5

Espacio convencional reglado : Sala >  
Orientación del eje longitudinal >  
NOROESTE - SURESTE

Código IEDA: 6441

## CAMPO DE FÚTBOL DE ALDEAHERMOSA

CALLE CABEZA CHICA 23267, Montizón (Jaén)

Teléfono: 953469115

Teléfono móvil:

Fax:

Email:

Web:

Campos

### Tipo de gestor

- PROPIEDAD PUBLICA
- ADMINISTRACION LOCAL
- AYUNTAMIENTO

## CAMPO DE FÚTBOL DE ALDEAHERMOSA

### Atributos

#### Accesibilidad/Supresión de barreras arquitectónicas

- Deportistas: Permite la circulación exterior
- Visitantes/Espectadores: Permite la circulación exterior

#### Régimen de acceso

- Libre: Libre gratuito

#### Protección contra incendios

- Extintores portátiles

#### Usuarios

- Deportistas en general

#### Servicios generales

- Movilidad: Aparcamiento (propio o en las inmediaciones)
- Servicios generales: Control de acceso

## CAMPO DE FÚTBOL DE ALDEAHERMOSA

### Espacios deportivos (1/1): CAMPO DE FUTBOL

#### Actividad principal

- FÚTBOL
- FÚTBOL

#### Cerramiento

- ESPACIO ABIERTO
- Aire libre (no dispone de cubierta)

#### Conservación del pavimento

- PERMITE LA PRACTICA DEPORTIVA
- Regular

#### Estado de uso

- EN USO
- Normal

#### Iluminación

- NO PERMITE EL USO NOCTURNO
- No hay iluminación

#### Pavimento

- NATURAL
- Arena

#### Tipo de espacio

- CONVENCIONAL REGLADO
- Campos
- CAMPOS ESPECIALIZADOS Y OTROS CAMPOS

Espacio convencional reglado : Campos >  
Largo (m) >

Espacio convencional reglado : Campos >  
Ancho (m) >

Espacio convencional reglado : Campos >  
Superficie (m²) > 3600

Espacio convencional reglado : Campos >  
Orientación del eje longitudinal >  
NORESTE - SUROESTE

Código IEDA: 6445

## CAMPO MUNICIPAL DE FÚTBOL DE VENTA DE LOS SANTOS

CALLE RAFAEL ALBERTI 23265, Montizón (Jaén)

Teléfono: 953469115

Teléfono móvil:

Fax:

Email: [montizon@promojaen.es](mailto:montizon@promojaen.es)

Web:

Otros espacios complementarios, Otros espacios convencionales

### Tipo de gestor

- PROPIEDAD PUBLICA
- ADMINISTRACION LOCAL
- AYUNTAMIENTO

## CAMPO MUNICIPAL DE FÚTBOL DE VENTA DE LOS SANTOS

### Atributos

#### Accesibilidad/Supresión de barreras arquitectónicas

- Deportistas: Permite la circulación exterior
- Visitantes/Espectadores: Permite la circulación exterior

#### Régimen de acceso

- Libre: Libre gratuito

#### Usuarios

- Deportistas en general

#### Servicios generales

- Movilidad: Aparcamiento (propio o en las inmediaciones)

## CAMPO MUNICIPAL DE FÚTBOL DE VENTA DE LOS SANTOS

### Espacios deportivos (1/1): CAMPO DE FÚTBOL

#### Actividad principal

- FÚTBOL
- FÚTBOL

#### Cerramiento

- ESPACIO ABIERTO
- Aire libre (no dispone de cubierta)

#### Conservación del pavimento

- PERMITE LA PRACTICA DEPORTIVA
- Regular

#### Estado de uso

- EN USO
- Normal

#### Iluminación

- NO PERMITE EL USO NOCTURNO
- No hay iluminación

#### Pavimento

- NATURAL
- Arena

#### Tipo de espacio

- CONVENCIONAL REGLADO

Espacio convencional reglado : Campos >  
Largo (m) >

Espacio convencional reglado : Campos >  
Ancho (m) >

Espacio convencional reglado : Campos >  
Superficie (m²) > 4500

Espacio convencional reglado : Campos >  
Orientación del eje longitudinal >  
NORESTE - SUROESTE



Código IEDA: 6442

## PABELLÓN MUNICIPAL DE ALDEAHERMOSA

CALLE CABEZA CHICA 23267, Montizón (Jaén)

Teléfono: 953469115

Teléfono móvil:

Fax:

Email:

Web:

Otros espacios complementarios, Pistas y pabellones deportivos

### Tipo de gestor

- PROPIEDAD PUBLICA
- ADMINISTRACION LOCAL
- AYUNTAMIENTO

## PABELLÓN MUNICIPAL DE ALDEAHERMOSA

### Atributos

#### Accesibilidad/Supresión de barreras arquitectónicas

- Deportistas: Permite la circulación exterior
- Visitantes/Espectadores: Permite la circulación exterior

#### Régimen de acceso

- Libre: Libre gratuito

#### Protección contra incendios

- Extintores portátiles

#### Usuarios

- Deportistas en general

#### Servicios generales

- Movilidad: Aparcamiento (propio o en las inmediaciones)

## PABELLÓN MUNICIPAL DE ALDEAHERMOSA

### Espacios deportivos (1/1): PISTA POLIDEPORTIVA CUBIERTA

#### Actividad principal

- FÚTBOL
- FÚTBOL SALA

#### Cerramiento

- RECINTO CERRADO
- Cerrado fijo (cerramiento tradicional)

#### Conservación del pavimento

- PERMITE LA PRACTICA DEPORTIVA
- Bueno

#### Estado de uso

- EN USO
- Normal

#### Iluminación

- PERMITE EL USO NOCTURNO
- Permite entrenamientos

#### Pavimento

- SINTETICOS
- Sintetico rigido

#### Tipo de espacio

- CONVENCIONAL REGLADO
- Pistas
- PISTAS POLIDEPORTIVAS
- Pista Polideportiva de 400 a 800 m2

Espacio convencional reglado : Pista >  
Largo (m) >

Espacio convencional reglado : Pista >  
Ancho (m) >

Espacio convencional reglado : Pista >  
Superficie (m²) > 420

Espacio convencional reglado : Pista >  
Orientación del eje longitudinal >  
NOROESTE - SURESTE

Código IEDA: 6446

## PABELLÓN MUNICIPAL DE VENTA DE LOS SANTOS

CALLE RAFAEL ALBERTI 23265, Montizón (Jaén)

Teléfono: 953469115

Teléfono móvil:

Fax:

Email: [montizon@promojaen.es](mailto:montizon@promojaen.es)

Web:

Pistas y pabellones deportivos

### Tipo de gestor

- PROPIEDAD PUBLICA
- ADMINISTRACION LOCAL
- AYUNTAMIENTO

## PABELLÓN MUNICIPAL DE VENTA DE LOS SANTOS

### Atributos

#### Accesibilidad/Supresión de barreras arquitectónicas

- Deportistas: Permite la circulación exterior
- Deportistas: Permite la circulación interior
- Visitantes/Espectadores: Permite la circulación exterior
- Visitantes/Espectadores: Permite la circulación interior

#### Régimen de acceso

- Libre: Libre gratuito

#### Protección contra incendios

- Extintores portátiles

#### Usuarios

- Deportistas en general

#### Servicios generales

- Movilidad: Aparcamiento (propio o en las inmediaciones)
- Servicios generales: Control de acceso
- Servicio de mantenimiento: Almacén general

## PABELLÓN MUNICIPAL DE VENTA DE LOS SANTOS

### Espacios deportivos (1/1): PISTA POLIDEPORTIVA CUBIERTA

#### Actividad principal

- FÚTBOL
- FÚTBOL

#### Cerramiento

- RECINTO CERRADO
- Cerrado fijo (cerramiento tradicional)

#### Conservación del pavimento

- PERMITE LA PRACTICA DEPORTIVA
- Bueno

#### Estado de uso

- EN USO
- Normal

#### Iluminación

- PERMITE EL USO NOCTURNO
- Permite entrenamientos

#### Pavimento

- HORMIGONES AGLOMERADOS
- Hormigon con tratamiento superficial

#### Tipo de espacio

- CONVENCIONAL REGLADO
- Pistas
- PISTAS POLIDEPORTIVAS
- Pista Polideportiva de 400 a 800 m2

#### Actividad secundaria

#### TENIS

#### Actividad secundaria

Espacio convencional reglado : Pista >  
Largo (m) >

Espacio convencional reglado : Pista >  
Ancho (m) >

Espacio convencional reglado : Pista >  
Superficie (m<sup>2</sup>) > 480

Espacio convencional reglado : Pista >  
Orientación del eje longitudinal >  
NORESTE - SUROESTE

Código IEDA: 27850

## PISCINA MUNICIPAL

CALLE REAL 23266, Montizón (Jaén)

Teléfono:

Teléfono móvil:

Fax:

Email:

Web:

Piscinas

### Tipo de gestor

- PROPIEDAD PUBLICA
- ADMINISTRACION LOCAL
- AYUNTAMIENTO

## PISCINA MUNICIPAL

Atributos





## PISCINA MUNICIPAL

Espacios deportivos (1/1): PISCINA MUNICIPAL

### Actividad principal

- NATACIÓN
- NATACIÓN

### Cerramiento

- ESPACIO ABIERTO
- Aire libre (no dispone de cubierta)

### Estado de uso

- EN USO
- Estacional

### Tipo de espacio

- CONVENCIONAL REGLADO
- Vasos de piscina

Código IEDA: 27849

## PISTA DE PÁDEL

CALLE REAL , Montizón (Jaén)

Teléfono:

Teléfono móvil:

Fax:

Email:

Web:

Pistas de padel

### Tipo de gestor

- PROPIEDAD PUBLICA
- ADMINISTRACION LOCAL
- AYUNTAMIENTO

## PISTA DE PÁDEL

Atributos



## PISTA DE PÁDEL

Espacios deportivos (1/1): PISTA DE PÁDEL

### Actividad principal

- PADEL
- PADEL

### Cerramiento

- ESPACIO ABIERTO
- Aire libre (no dispone de cubierta)

### Conservación del pavimento

- PERMITE LA PRACTICA DEPORTIVA
- Regular

### Estado de uso

- EN USO
- Normal

### Pavimento

- HIERBA ARTIFICIAL
- Con caucho o similar

### Tipo de espacio

- CONVENCIONAL REGLADO
- Pistas con pared
- FRONTONES Y OTRAS PISTAS DE PARED
- Pádel

Código IEDA: 27851

## PISTA DE PETANCA

CALLE REAL 23266, Montizón (Jaén)

Teléfono:

Teléfono móvil:

Fax:

Email:

Web:

Pista de petanca

### Tipo de gestor

- PROPIEDAD PUBLICA
- ADMINISTRACION LOCAL
- AYUNTAMIENTO

## PISTA DE PETANCA

Atributos



## PISTA DE PETANCA

Espacios deportivos (1/1): PISTA DE PETANCA

### Actividad principal

- PETANCA
- PETANCA

### Cerramiento

- ESPACIO ABIERTO
- Aire libre (no dispone de cubierta)

### Conservación del pavimento

- PERMITE LA PRACTICA DEPORTIVA
- Bueno

### Estado de uso

- EN USO
- Normal

### Pavimento

- NATURAL
- Tierra

### Tipo de espacio

- CONVENCIONAL REGLADO
- Pistas
- PISTAS ESPECIALIZADAS Y OTRAS PISTAS
- Pista de Petanca

# **ANEXO II: EVALUACIÓN AMBIENTAL ESTRATÉGICA**



*"Las propuestas incluidas en este Plan Local no se encuentran entre los supuestos contemplados en el artículo 36 de la Ley 7/2007, de 9 de Julio, de Gestión Integrada de la Calidad Ambiental. Independientemente, las actuaciones recogidas en este Plan Local se adecúan a lo dictaminado en el Plan General de Ordenación Urbana (PGOU) del municipio en lo que respecta a Evaluación Ambiental Estratégica (EAE)".*

**ANEXO III:**  
**CERTIFICADO ACREDITATIVO DE LA**  
**CONFORMIDAD DE LAS**  
**DETERMINACIONES DEL PLAN LOCAL CON**  
**EL PLANEAMIENTO URBANÍSTICO EN**  
**VIGOR**

# **ANEXO IV: DISPONIBILIDAD DE SUELO**





- INSTALACIONES DEPORTIVAS MUNICIPALES**
- 1.- CAMPO DE FÚTBOL DE ALDEAHERMOSA
  - 2.- PABELLÓN MUNICIPAL DE ALDEAHERMOSA
  - 5.- CAMPO MUNICIPAL DE FÚTBOL DE VENTA DE LOS SANTOS
  - 6.- PABELLÓN MUNICIPAL DE VENTA DE LOS SANTOS
  - 7.- PISTA DE PADEL MONTIZON
  - 8.- PISCINA MUNICIPAL MONTIZON
  - 9.- PISTA PETANCA MONTIZON
  - 10.- PISTA PETANCA VENTA SANTOS

- CENTROS EDUCATIVOS PUBLICOS**
- 3.- C.E.I.P. SAN GABRIEL
  - 4.- C.E.I.P. PADRE POVEDA

- SUELO DISPONIBLE**
- 1.- SUELO MONTIZON
  - 2.- SUELO ALDEAHERMOSA
  - 3.- SUELO VENTA SANTOS

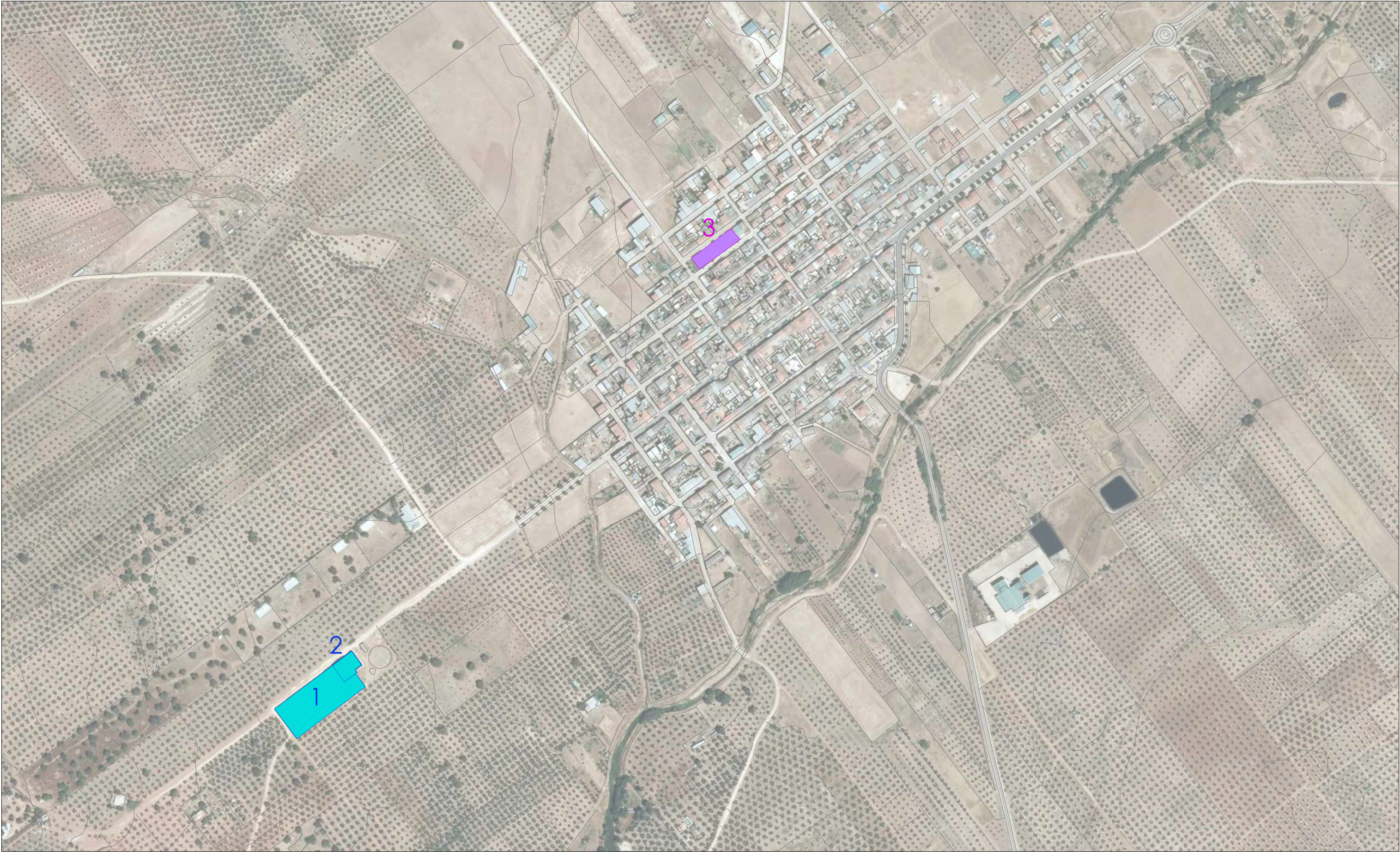
- PROPUESTAS NUEVA CONSTRUCCION**
- 1.- CONSTRUCCION PISTA DE PÁDEL MONTIZON
  - 2.- PISTAS DE PETANCA ALDEHERMOSA
  - 3.- CIRCUITO CALISTENIA ALDEAHERMOSA
  - 4.- CIRCUITO CALISTENIA VENTA SANTOS



**PLAN LOCAL DE INSTALACIONES DEPORTIVAS DE MONTIZON (JAÉN)**

SISTEMA DE INSTALACIONES DEPORTIVAS	
LOCALIZACIÓN:	ESQUEMA GENERAL Y SUBZONAS
ESCALA:	1/2500
DOCUMENTO:	PLANO DE INSTALACIONES DEPORTIVAS EXISTENTES. MONTIZON
PLANO:	01.1





- INSTALACIONES DEPORTIVAS MUNICIPALES
- 1.- CAMPO DE FÚTBOL DE ALDEAHERMOSA
  - 2.- PABELLÓN MUNICIPAL DE ALDEAHERMOSA
  - 5.- CAMPO MUNICIPAL DE FÚTBOL DE VENTA DE LOS SANTOS
  - 6.- PABELLÓN MUNICIPAL DE VENTA DE LOS SANTOS
  - 7.- PISTA DE PADEL MONTIZON
  - 8.- PISCINA MUNICIPAL MONTIZON
  - 9.- PISTA PETANCA MONTIZON
  - 10.- PISTA PETANCA VENTA SANTOS

- CENTROS EDUCATIVOS PUBLICOS
- 3.- C.E.I.P. SAN GABRIEL
  - 4.- C.E.I.P. PADRE POVEDA

- SUELO DISPONIBLE
- 1.- SUELO MONTIZON
  - 2.- SUELO ALDEAHERMOSA
  - 3.- SUELO VENTA SANTOS

- PROPUESTAS NUEVA CONSTRUCCION
- 1.- CONSTRUCCION PISTA DE PÁDEL MONTIZON
  - 2.- PISTAS DE PETANCA ALDEHERMOSA
  - 3.- CIRCUITO CALISTENIA ALDEAHERMOSA
  - 4.- CIRCUITO CALISTENIA VENTA SANTOS

**PLAN LOCAL DE INSTALACIONES DEPORTIVAS DE MONTIZON (JAÉN)**



**SISTEMA DE INSTALACIONES DEPORTIVAS**

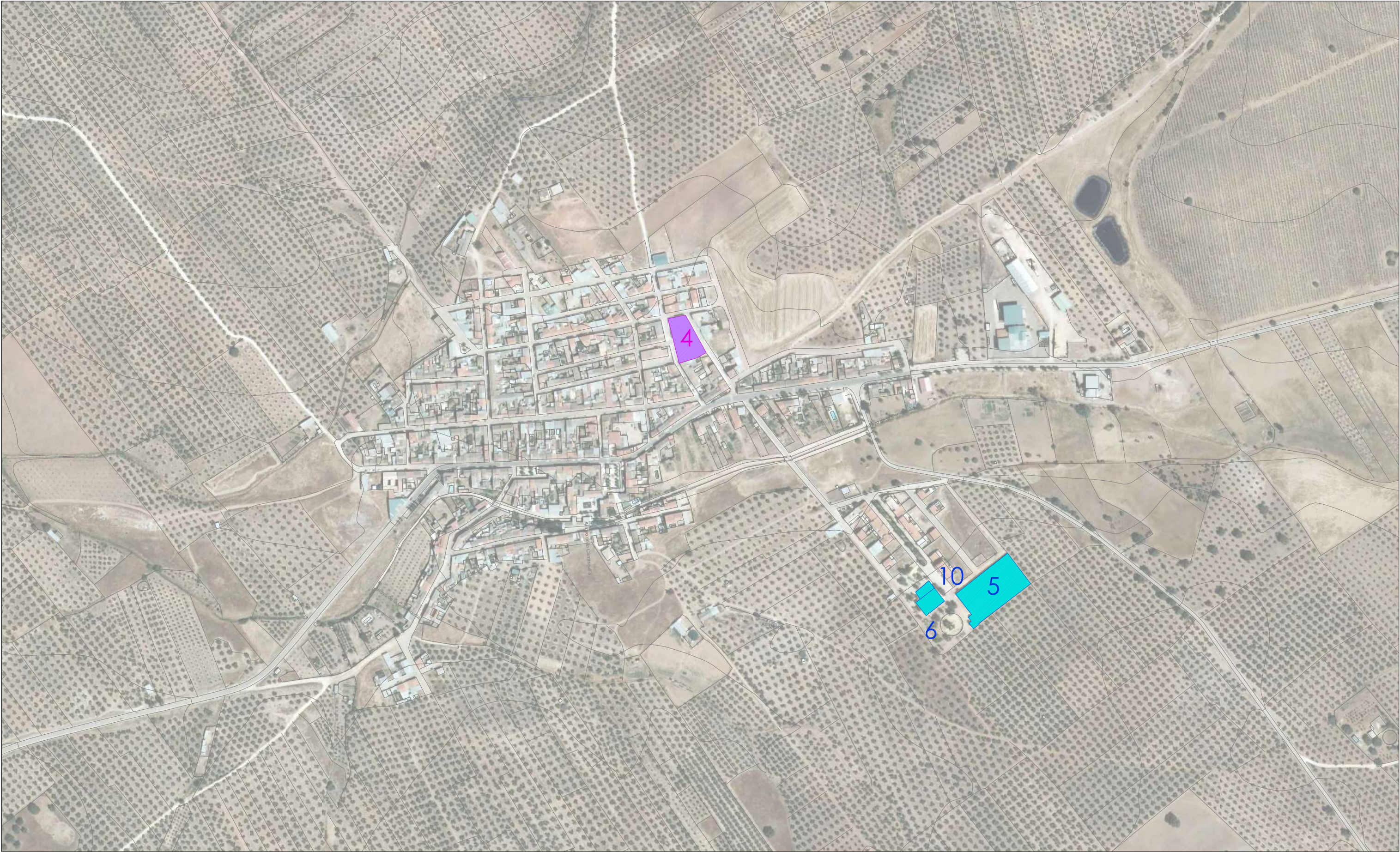
LOCALIZACIÓN: ESQUEMA GENERAL Y SUBZONAS

ESCALA: 1/2500

DOCUMENTO: PLANO DE INSTALACIONES DEPORTIVAS EXISTENTES, ALDEAHERMOSA

PLANO: 01.2





INSTALACIONES DEPORTIVAS MUNICIPALES  
1.- CAMPO DE FÚTBOL DE ALDEAHERMOSA  
2.- PABELLÓN MUNICIPAL DE ALDEAHERMOSA  
5.- CAMPO MUNICIPAL DE FÚTBOL DE VENTA DE LOS SANTOS  
6.- PABELLÓN MUNICIPAL DE VENTA DE LOS SANTOS  
7.- PISTA DE PADEL MONTIZON  
8.- PISCINA MUNICIPAL MONTIZON  
9.- PISTA PETANCA MONTIZON  
10.- PISTA PETANCA VENTA SANTOS

CENTROS EDUCATIVOS PUBLICOS  
3.- C.E.I.P. SAN GABRIEL  
4.- C.E.I.P. PADRE POVEDA

SUELO DISPONIBLE  
1.- SUELO MONTIZON  
2.- SUELO ALDEAHERMOSA  
3.- SUELO VENTA SANTOS

PROPUESTAS NUEVA CONSTRUCCION  
1.- CONSTRUCCION PISTA DE PÁDEL MONTIZON  
2.- PISTAS DE PETANCA ALDEAHERMOSA  
3.- CIRCUITO CALISTENIA ALDEAHERMOSA  
4.- CIRCUITO CALISTENIA VENTA SANTOS

**PLAN LOCAL DE INSTALACIONES DEPORTIVAS DE MONTIZON (JAÉN)**



**SISTEMA DE INSTALACIONES DEPORTIVAS**

LOCALIZACIÓN: ESQUEMA GENERAL Y SUBZONAS

ESCALA: 1/2500

DOCUMENTO: PLANO DE INSTALACIONES DEPORTIVAS EXISTENTES. VENTA SANTOS

PLANO: 01.3





- INSTALACIONES DEPORTIVAS MUNICIPALES**
- 1.- CAMPO DE FÚTBOL DE ALDEAHERMOSA
  - 2.- PABELLÓN MUNICIPAL DE ALDEAHERMOSA
  - 5.- CAMPO MUNICIPAL DE FÚTBOL DE VENTA DE LOS SANTOS
  - 6.- PABELLÓN MUNICIPAL DE VENTA DE LOS SANTOS
  - 7.- PISTA DE PADEL MONTIZON
  - 8.- PISCINA MUNICIPAL MONTIZON
  - 9.- PISTA PETANCA MONTIZON
  - 10.- PISTA PETANCA VENTA SANTOS

- CENTROS EDUCATIVOS PUBLICOS**
- 3.- C.E.I.P. SAN GABRIEL
  - 4.- C.E.I.P. PADRE POVEDA

- SUELO DISPONIBLE**
- 1.- SUELO MONTIZON
  - 2.- SUELO ALDEAHERMOSA
  - 3.- SUELO VENTA SANTOS

- PROPUESTAS NUEVA CONSTRUCCION**
- 1.- CONSTRUCCION PISTA DE PÁDEL MONTIZON
  - 2.- PISTAS DE PETANCA ALDEHERMOSA
  - 3.- CIRCUITO CALISTENIA ALDEAHERMOSA
  - 4.- CIRCUITO CALISTENIA VENTA SANTOS

**PLAN LOCAL DE INSTALACIONES DEPORTIVAS DE MONTIZON (JAÉN)**



SISTEMA DE INSTALACIONES DEPORTIVAS	
LOCALIZACIÓN:	ESQUEMA GENERAL Y SUBZONAS
ESCALA:	1/2500
DOCUMENTO:	PLANO SUELO DISPONIBLE MONTIZON
PLANO: 02.1	





- INSTALACIONES DEPORTIVAS MUNICIPALES**
- 1.- CAMPO DE FÚTBOL DE ALDEAHERMOSA
  - 2.- PABELLÓN MUNICIPAL DE ALDEAHERMOSA
  - 5.- CAMPO MUNICIPAL DE FÚTBOL DE VENTA DE LOS SANTOS
  - 6.- PABELLÓN MUNICIPAL DE VENTA DE LOS SANTOS
  - 7.- PISTA DE PADEL MONTIZÓN
  - 8.- PISCINA MUNICIPAL MONTIZÓN
  - 9.- PISTA PETANCA MONTIZÓN
  - 10.- PISTA PETANCA VENTA SANTOS

- CENTROS EDUCATIVOS PUBLICOS**
- 3.- C.E.I.P. SAN GABRIEL
  - 4.- C.E.I.P. PADRE POVEDA

- SUELO DISPONIBLE**
- 1.- SUELO MONTIZÓN
  - 2.- SUELO ALDEAHERMOSA
  - 3.- SUELO VENTA SANTOS

- PROPUESTAS NUEVA CONSTRUCCION**
- 1.- CONSTRUCCION PISTA DE PÁDEL MONTIZÓN
  - 2.- PISTAS DE PETANCA ALDEAHERMOSA
  - 3.- CIRCUITO CALISTENIA ALDEAHERMOSA
  - 4.- CIRCUITO CALISTENIA VENTA SANTOS

**PLAN LOCAL DE INSTALACIONES DEPORTIVAS DE MONTIZÓN (JAÉN)**



SISTEMA DE INSTALACIONES DEPORTIVAS	
LOCALIZACIÓN:	ESQUEMA GENERAL Y SUBZONAS
ESCALA:	1/2500
DOCUMENTO:	PLANO DE SUELO DISPONIBLE ALDEAHERMOSA





- INSTALACIONES DEPORTIVAS MUNICIPALES
- 1.- CAMPO DE FÚTBOL DE ALDEAHERMOSA
  - 2.- PABELLÓN MUNICIPAL DE ALDEAHERMOSA
  - 5.- CAMPO MUNICIPAL DE FÚTBOL DE VENTA DE LOS SANTOS
  - 6.- PABELLÓN MUNICIPAL DE VENTA DE LOS SANTOS
  - 7.- PISTA DE PADEL MONTIZON
  - 8.- PISCINA MUNICIPAL MONTIZON
  - 9.- PISTA PETANCA MONTIZON
  - 10.- PISTA PETANCA VENTA SANTOS

- CENTROS EDUCATIVOS PUBLICOS
- 3.- C.E.I.P. SAN GABRIEL
  - 4.- C.E.I.P. PADRE POVEDA

- SUELO DISPONIBLE
- 1.- SUELO MONTIZON
  - 2.- SUELO ALDEAHERMOSA
  - 3.- SUELO VENTA SANTOS

- PROPUESTAS NUEVA CONSTRUCCION
- 1.- CONSTRUCCION PISTA DE PÁDEL MONTIZON
  - 2.- PISTAS DE PETANCA ALDEAHERMOSA
  - 3.- CIRCUITO CALISTENIA ALDEAHERMOSA
  - 4.- CIRCUITO CALISTENIA VENTA SANTOS

**PLAN LOCAL DE INSTALACIONES DEPORTIVAS DE MONTIZON (JAÉN)**



SISTEMA DE INSTALACIONES DEPORTIVAS

LOCALIZACIÓN: ESQUEMA GENERAL Y SUBZONAS

ESCALA: 1/2500

DOCUMENTO: PLANO DE SUELO DISPONIBLE VENTA SANTOS

PLANO: 02.3





- INSTALACIONES DEPORTIVAS MUNICIPALES
- 1.- CAMPO DE FÚTBOL DE ALDEAHERMOSA
  - 2.- PABELLÓN MUNICIPAL DE ALDEAHERMOSA
  - 5.- CAMPO MUNICIPAL DE FÚTBOL DE VENTA DE LOS SANTOS
  - 6.- PABELLÓN MUNICIPAL DE VENTA DE LOS SANTOS
  - 7.- PISTA DE PADEL MONTIZON
  - 8.- PISCINA MUNICIPAL MONTIZON
  - 9.- PISTA PETANCA MONTIZON
  - 10.- PISTA PETANCA VENTA SANTOS

- CENTROS EDUCATIVOS PUBLICOS
- 3.- C.E.I.P. SAN GABRIEL
  - 4.- C.E.I.P. PADRE POVEDA

- SUELO DISPONIBLE
- 1.- SUELO MONTIZON
  - 2.- SUELO ALDEAHERMOSA
  - 3.- SUELO VENTA SANTOS

- PROPUESTAS NUEVA CONSTRUCCION
- 1.- CONSTRUCCION PISTA DE PÁDEL MONTIZON
  - 2.- PISTAS DE PETANCA ALDEAHERMOSA
  - 3.- CIRCUITO CALISTENIA ALDEAHERMOSA
  - 4.- CIRCUITO CALISTENIA VENTA SANTOS

**PLAN LOCAL DE INSTALACIONES DEPORTIVAS DE MONTIZON (JAÉN)**



**SISTEMA DE INSTALACIONES DEPORTIVAS**

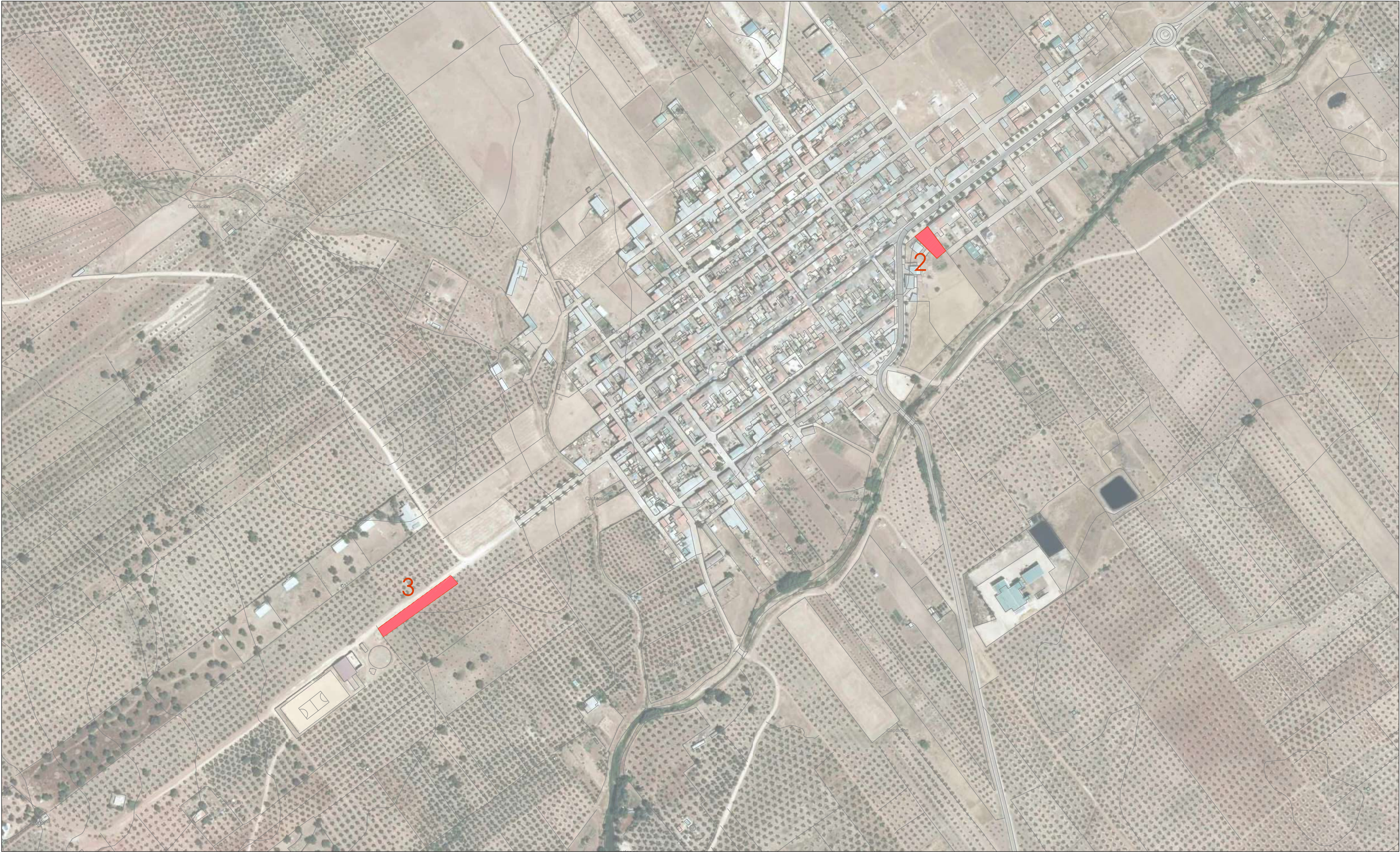
LOCALIZACIÓN: ESQUEMA GENERAL Y SUBZONAS

ESCALA: 1/2500

DOCUMENTO: PLANO INSTALACIONES PROPUESTAS NUEVAS CONSTRUCCIONES. MONTIZON

PLANO: 03.1





- INSTALACIONES DEPORTIVAS MUNICIPALES
- 1.- CAMPO DE FÚTBOL DE ALDEAHERMOSA
  - 2.- PABELLÓN MUNICIPAL DE ALDEAHERMOSA
  - 5.- CAMPO MUNICIPAL DE FÚTBOL DE VENTA DE LOS SANTOS
  - 6.- PABELLÓN MUNICIPAL DE VENTA DE LOS SANTOS
  - 7.- PISTA DE PADEL MONTIZÓN
  - 8.- PISCINA MUNICIPAL MONTIZÓN
  - 9.- PISTA PETANCA MONTIZÓN
  - 10.- PISTA PETANCA VENTA SANTOS

- CENTROS EDUCATIVOS PUBLICOS
- 3.- C.E.I.P. SAN GABRIEL
  - 4.- C.E.I.P. PADRE POVEDA

- SUELO DISPONIBLE
- 1.- SUELO MONTIZÓN
  - 2.- SUELO ALDEAHERMOSA
  - 3.- SUELO VENTA SANTOS

- PROPUESTAS NUEVA CONSTRUCCION
- 1.- CONSTRUCCION PISTA DE PÁDEL MONTIZÓN
  - 2.- PISTAS DE PETANCA ALDEAHERMOSA
  - 3.- CIRCUITO CALISTENIA ALDEAHERMOSA
  - 4.- CIRCUITO CALISTENIA VENTA SANTOS

**PLAN LOCAL DE INSTALACIONES DEPORTIVAS DE MONTIZÓN (JAÉN)**



**SISTEMA DE INSTALACIONES DEPORTIVAS**

LOCALIZACIÓN: ESQUEMA GENERAL Y SUBZONAS

ESCALA: 1/2500

DOCUMENTO: PLANO INSTALACIONES PROPUESTAS NUEVAS CONSTRUCCIONES. ALDEAHERMOSA

PLANO: 03.2





- INSTALACIONES DEPORTIVAS MUNICIPALES
- 1.- CAMPO DE FÚTBOL DE ALDEAHERMOSA
  - 2.- PABELLÓN MUNICIPAL DE ALDEAHERMOSA
  - 5.- CAMPO MUNICIPAL DE FÚTBOL DE VENTA DE LOS SANTOS
  - 6.- PABELLÓN MUNICIPAL DE VENTA DE LOS SANTOS
  - 7.- PISTA DE PADEL MONTIZON
  - 8.- PISCINA MUNICIPAL MONTIZON
  - 9.- PISTA PETANCA MONTIZON
  - 10.- PISTA PETANCA VENTA SANTOS

- CENTROS EDUCATIVOS PUBLICOS
- 3.- C.E.I.P. SAN GABRIEL
  - 4.- C.E.I.P. PADRE POVEDA

- SUELO DISPONIBLE
- 1.- SUELO MONTIZON
  - 2.- SUELO ALDEAHERMOSA
  - 3.- SUELO VENTA SANTOS

- PROPUESTAS NUEVA CONSTRUCCION
- 1.- CONSTRUCCION PISTA DE PÁDEL MONTIZON
  - 2.- PISTAS DE PETANCA ALDEAHERMOSA
  - 3.- CIRCUITO CALISTENIA ALDEAHERMOSA
  - 4.- CIRCUITO CALISTENIA VENTA SANTOS



PLAN LOCAL DE INSTALACIONES DEPORTIVAS DE MONTIZON (JAÉN)

SISTEMA DE INSTALACIONES DEPORTIVAS	
LOCALIZACIÓN:	ESQUEMA GENERAL Y SUBZONAS
ESCALA:	1/2500
DOCUMENTO:	PLANO INSTALACIONES PROPUESTAS NUEVAS CONSTRUCCIONES, VENTA SANTOS



