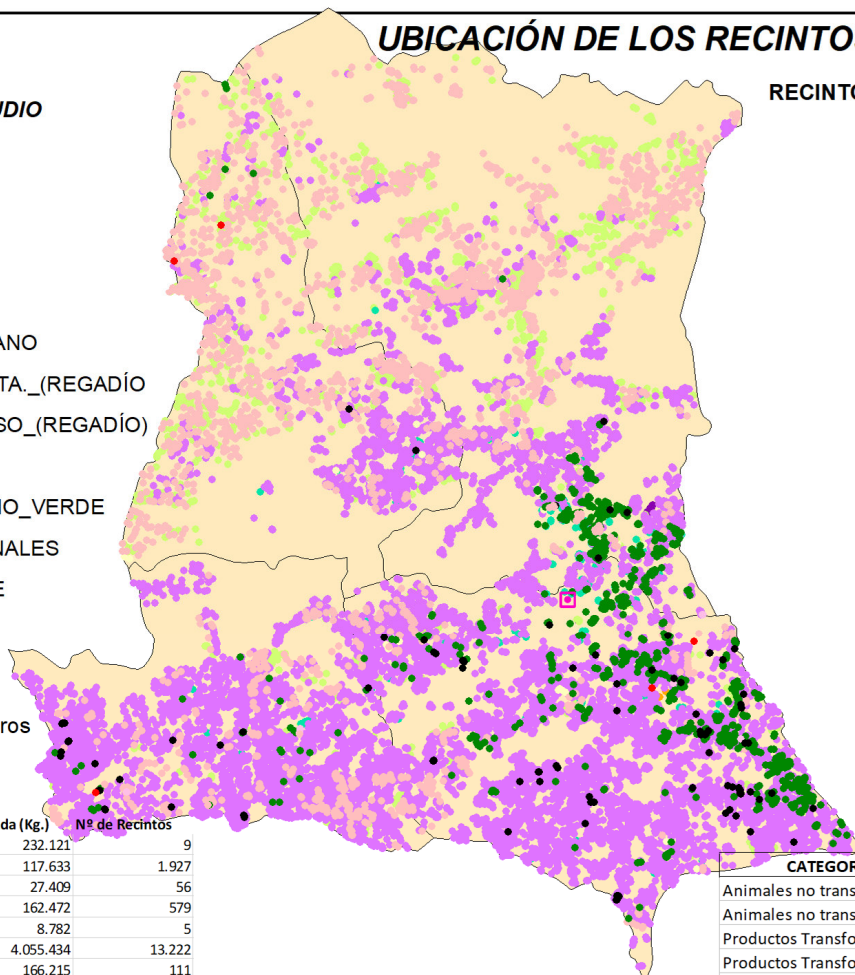


1

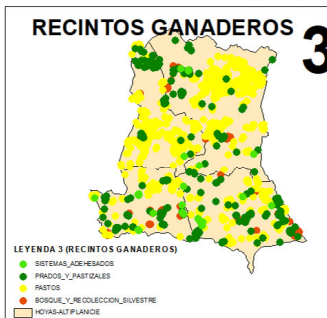
UBICACIÓN MUNICIPAL DE LA OCA OBJETO DE ESTUDIO DENTRO DE LA PROVINCIA DE ALMERÍA



UBICACIÓN DE LOS RECINTOS SIGPAC 2024

RECINTOS AGRÍCOLAS

2



3

LEYENDA 2: (RECINTOS AGRÍCOLAS)

- UBICACIÓN_OCA
- HORTÍCOLAS_BAJO_PLÁSTICO
- HORTICOLAS_AL_AIRE_LIBRE
- VIÑEDO_PARA_VINIFICACIÓN
- UVA_DE_MESA
- OLIVAR
- HERBÁCEOS_SECANO
- HERBÁCEOS_DE_REGADÍO
- FRUTALES_DE_SECANO
- FRUTALES_DE_PEPITA_(REGADÍO)
- FRUTALES_DE_HUESO_(REGADÍO)
- CÍTRICOS
- BARBECHO_Y_ABONO_VERDE
- AROMAS_Y_MEDICINALES
- HOYAS-ALTIPLANICIE



TABLA DE DATOS MAPA Nº 2 y 3:
CATEGORÍA: Vegetales No Transformados. ACTIVIDAD: Producción Agraria.

Aprovechamiento	Nº de Agricultores	Superficie (Ha.)	Producción Estimada (Kg.)	Nº de Recintos
AROMAS Y MEDICINALES	3	19,68	232.121	9
BARBECHO Y ABONO VERDE	239	3.616,22	117.633	1.927
BOSQUE Y RECOLECCION SILVESTRE	27	47,45	27.409	56
FRUTALES DE HUESO (REGADÍO)	141	208,41	162.472	579
FRUTALES DE PEPITA. (REGADÍO)	5	0,88	8.782	5
FRUTALES DE SECANO	1.057	20.076,28	4.055.434	13.222
HERBÁCEOS DE REGADÍO	31	102,14	166.215	111
HERBÁCEOS SECANO	227	6.479,38	9.647.177	2.774
HORTICOLAS AL AIRE LIBRE	8	16,42	729.045	41
OLIVAR	151	247,44	478.971	896
PASTOS	77	2.387,65	157.892	907
PRADOS Y PASTIZALES	76	469,59	44.510	252
SISTEMAS ADEHESADOS	13	12,91	1.294	19
UVA DE MESA	5	1,17	4.655	8
VIÑEDO PARA VINIFICACIÓN	62	52,83	213.639	108
TOTAL	2.122	33.738,45	16.047.249	20.914



4

TABLA DE DATOS MAPA Nº 4

CATEGORÍA	ACTIVIDAD	Nº INSTALACIONES INDUSTRIALES
Animales no transformados	Almacenamiento	1
Animales no transformados	Comercializ/Distrib	1
Productos Transformados	Comercializ/Distrib	5
Productos Transformados	Preparación	3
Productos Transformados	Almacenamiento	4
Vegetales no transformados	Comercializ/Distrib	6
Vegetales no transformados	Almacenamiento	5
Vegetales no transformados	Preparación	1
Vinos	Almacenamiento	1
Vinos	Comercializ/Distrib	1
Vinos	Preparación	2
TOTAL		30

ZONIFICACIÓN DE LOS SISTEMAS ECOLÓGICOS DE PRODUCCIÓN EN ANDALUCÍA



DATOS PRODUCCIÓN ECOLÓGICA

O.C.A. DE VÉLEZ-RUBIO
PROVINCIA DE ALMERIA

Sistema de Coordenadas:
ED 1950 UTM HUSO 30

Datum:
European 1950

Unidad: Metros

PLANO Nº 4
4.1

DATOS DEL DIBUJO

DIBUJADO POR: ANTONIO BRAVO RODRIGUEZ

FUENTE DEL DATO: SIPEA_01/03/2024

FECHA: 15/06/2024