

PRODUCTIVA

AMIGABLE

ACOGEDORA



AYTO. DE
HUÉRCAL
DE ALMERÍA

HUÉRCAL DE ALMERÍA

CERCANA

*DE RECURSOS Y
OPORTUNIDADES*

DINÁMICA



COMUNICADA

ESTRATÉGICA



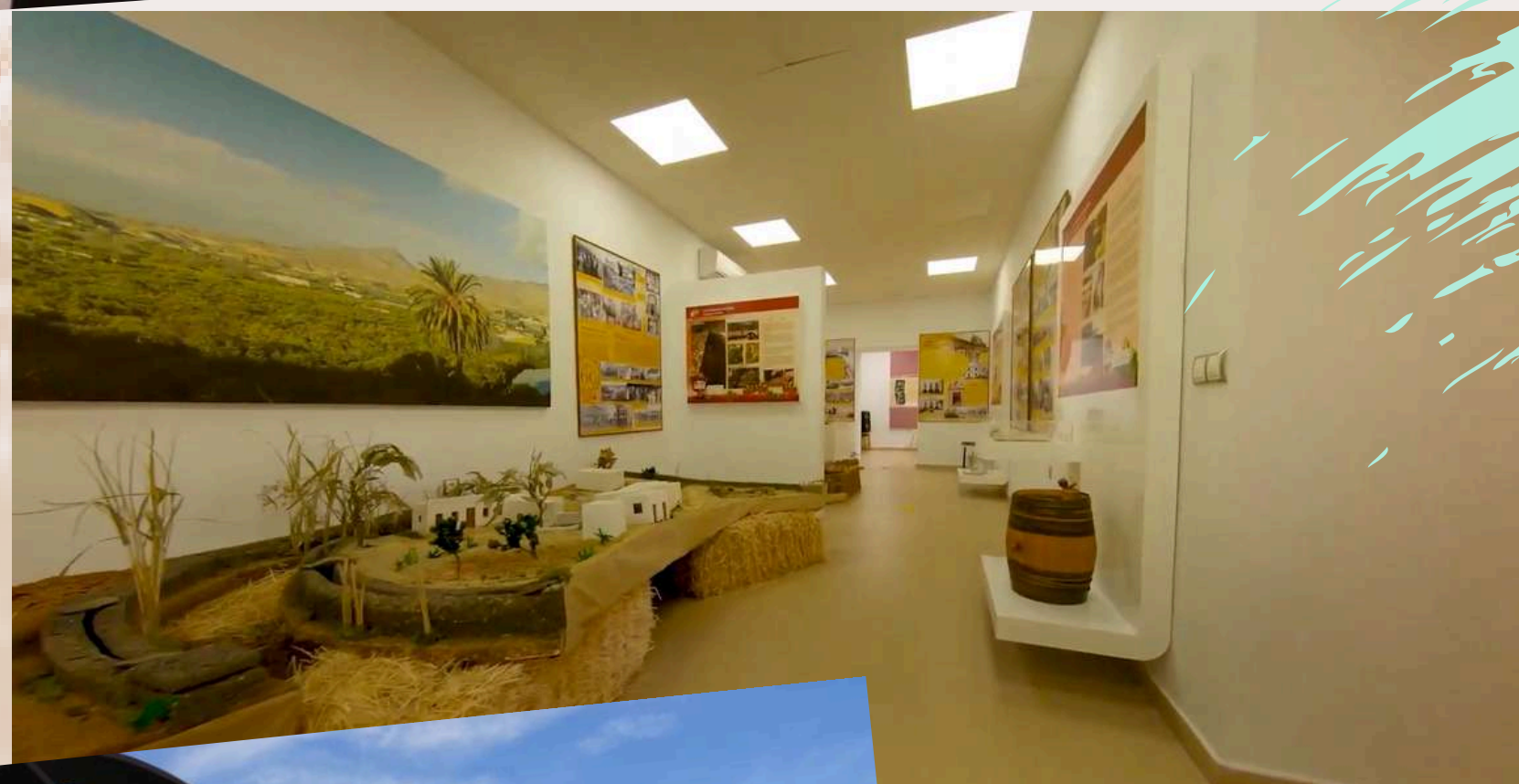
A photograph of a high-speed train at a station platform. The train is white with a blue and orange stripe. In the background, there is a two-story building with orange and red accents. A sign above the platform entrance reads "HUÉRCAL-V".

HUÉRCAL DE ALMERÍA

Es una ciudad para invertir por la gran cantidad de fortalezas y oportunidades que presenta, está llena de recursos que favorecen la inversión. Posee un extenso parking industrial con cabida para nuevos proyectos empresariales y oportunidades para la inversión productiva. Su situación estratégica hacen de Huércal de Almería una ciudad competitiva e innovadora ideal para el emprendimiento.



Ciudad joven con historia, ideal para vivir, la mejor para invertir



AYTO. DE HUÉRCAL DE ALMERÍA



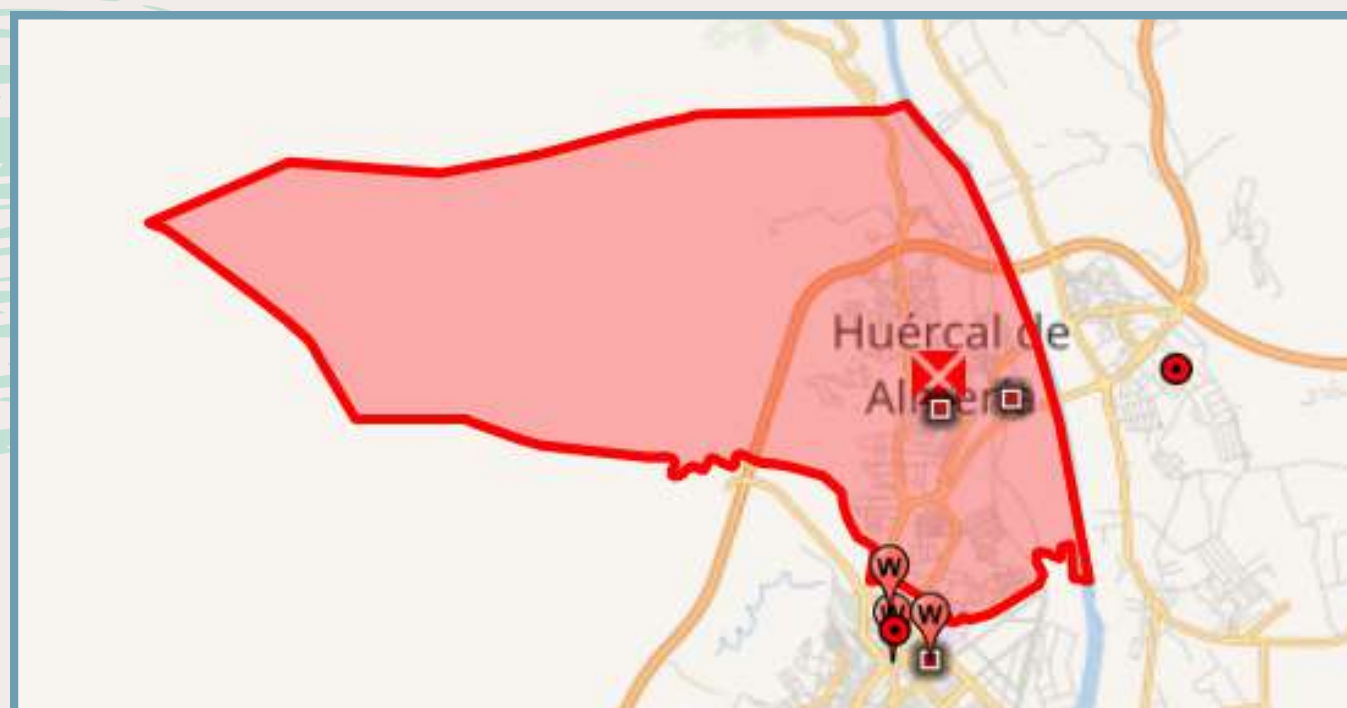


LOCALIZACIÓN ESTRATÉGICA

Huércal de Almería se encuentra situada en el sur de la Provincia de Almería, dentro del área metropolitana de la Ciudad de Almería, es la puerta de entrada hacia el sur a la Ciudad de Almería y hacia el norte a la comarca del Bajo Andarax, se encuentra enclavado en el margen derecho del Rio Andarax en la faldas de la Sierra de Gádor.

Huércal de Almería limita con los municipios de Almería, Viator, Pechina, Benahadux y Gádor, su cercanía a la Ciudad de Almería, a tan sólo 4 Km le hace ser un enclave estratégico desde el punto de vista social, cultural, industrial y comercial.

Superficie: 20,91 km²





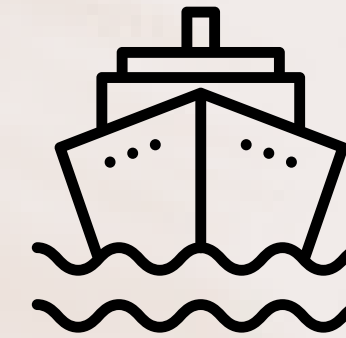
UBICACIÓN LÓGÍSTICA Y COMUNICACIONES

Huércal de Almería presenta una situación estratégica a nivel de comunicaciones dentro de la provincia de Almería, su termino municipal es atravesado por la A-7 facilitando accesos desde el norte y el sur al municipio, además su cercanía al eje vertebral de comunicaciones donde confluyen las autovías A-7 y A-92, le hace ser un punto estratégico para la distribución logística que propicia el establecimiento de industrias y empresas en general.

Actualmente la estación de ferrocarril de Huércal de Almería es la primera estación de la provincia de Almería y sirve de llegada de viajeros a Almería Capital. Su cercanía al Puerto y Aeropuerto de Almería, así como a la Estación Intermodal de Tren y Autobús de Almería Capital, hacen de Huercal de Almería un referente en posicionamiento para el transporte.

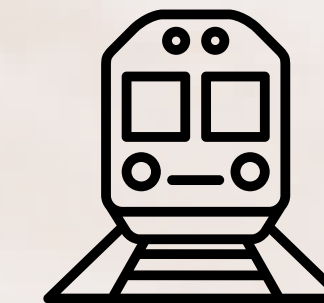
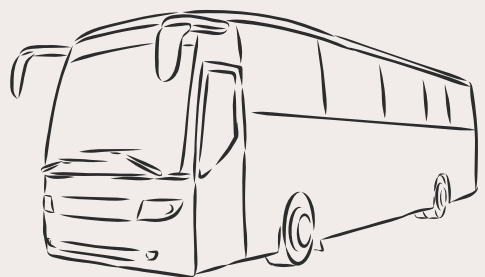
Huércal de Almería, cruce de caminos

**AEROPUERT DE ALMERÍA
A 11 KM POR A-7**



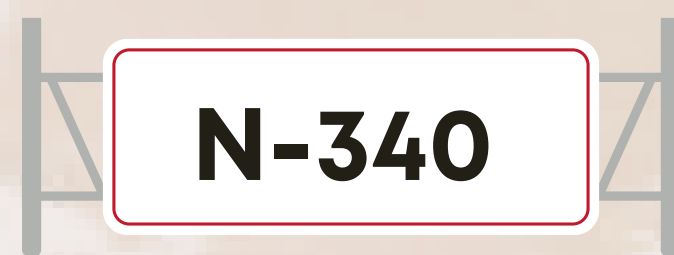
**PUERTO DE ALMERIA A 14 KM
POR A-7**

**ESTACIÓN INTERMODAL
A 7.5 KM**



**ACTUALMENTE NUESTRA ESTACIÓN
DE TREN ES LA ESTACIÓN DE
DESTINO PARA ALMERÍA CAPITAL**





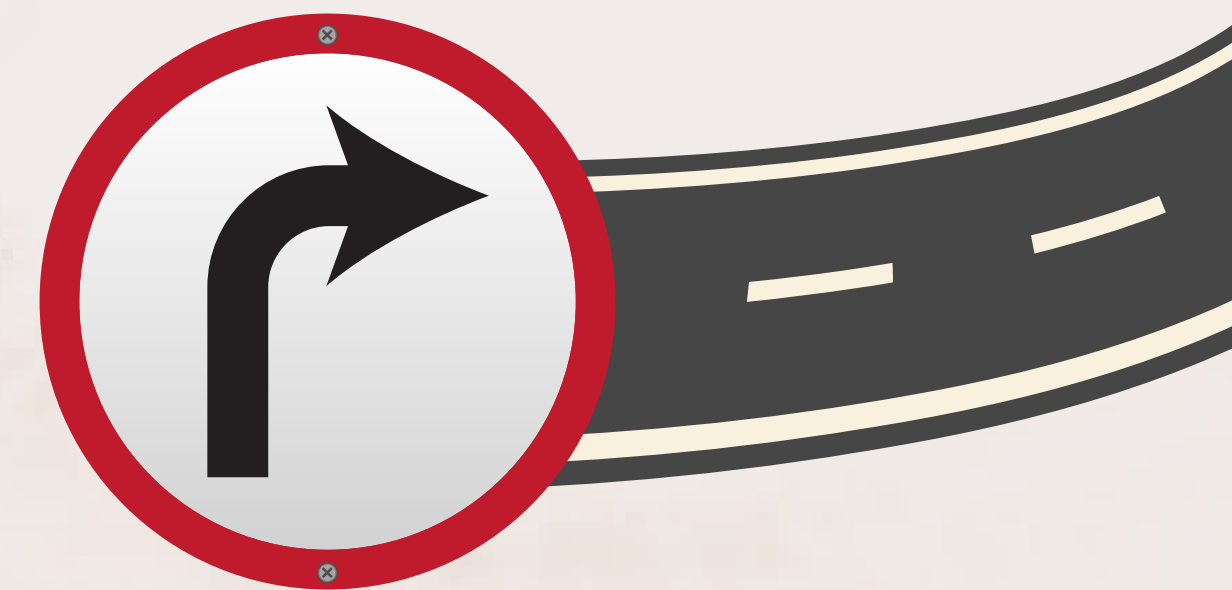
**PUERTO REAL (CADIZ) -
BARCELONA**



**CADIZ - MÁLAGA -
ALMERÍA - MURCIA -
ALICANTE - VALENCIA -
BARCELONA**



**ALMERÍA - GRANADA -
SEVILLA**



DISTANCIA CON OTRAS CIUDADES

GRANADA 153 Km	MÁLAGA 207 Km	JAÉN 210 Km
CÓRDOBA 321 Km	SEVILLA 399 Km	CÁDIZ 440 Km
MADRID 538 Km	HUELVA 497 Km	BARCELONA 779 Km





CIUDAD INDUSTRIAL, COMERCIAL Y DE SERVICIOS

Huércal de Almería posee **seis polígonos industriales** y **dos parques comerciales**.

Además presenta gran oportunidades de servicios y logística de apoyo a las empresas, debido a la existencia en sus polígonos industriales de **más de 1500 empresas (PYMES y Autónomos)**, abarcando las mismas gran variedad de sectores productivos y comerciales, siendo de especial relevancia el sector de la automoción, el del transporte, la distribución y servicios de apoyo al sector industrial.

POLÍGONO INDUSTRIAL ALFA

59.579,42 M2

POLÍGONO INDUSTRIAL VENTA ALEGRE

157.889,62 M2

POLÍGONO INDUSTRIAL SAN SILVESTRE

122.525,45 M2

PARQUE COMERCIAL LA CEPA

POLÍGONO INDUSTRIAL LA CEPA

228.498,30 M2

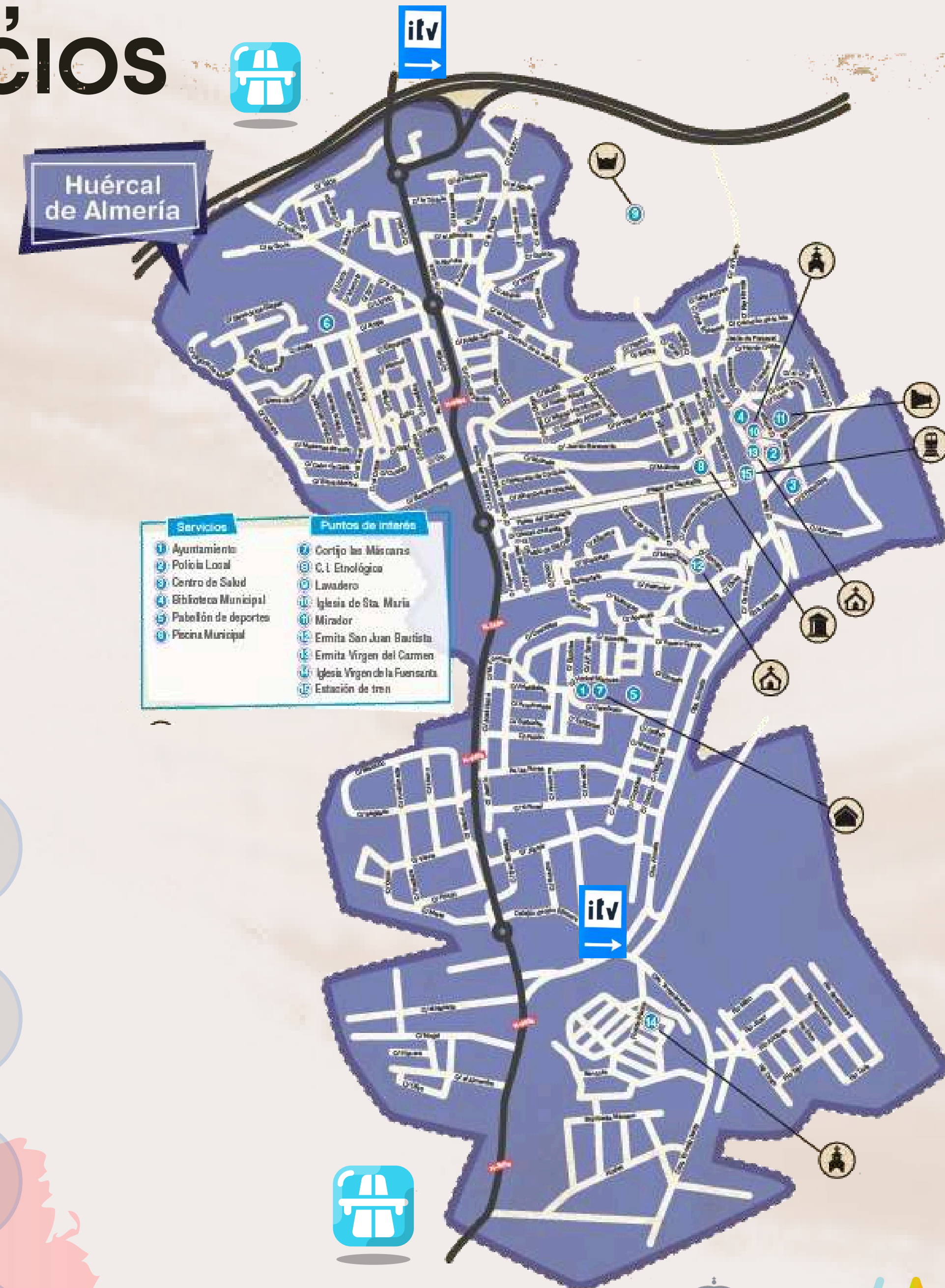
POLÍGONO INDUSTRIAL SAN RAFAEL

327.054,45 M2

SECTOR INDUSTRIAL ZAMARULA

135.939,39 M2

PARQUE COMERCIAL CEMAR





POLÍGONO INDUSTRIAL ALFA

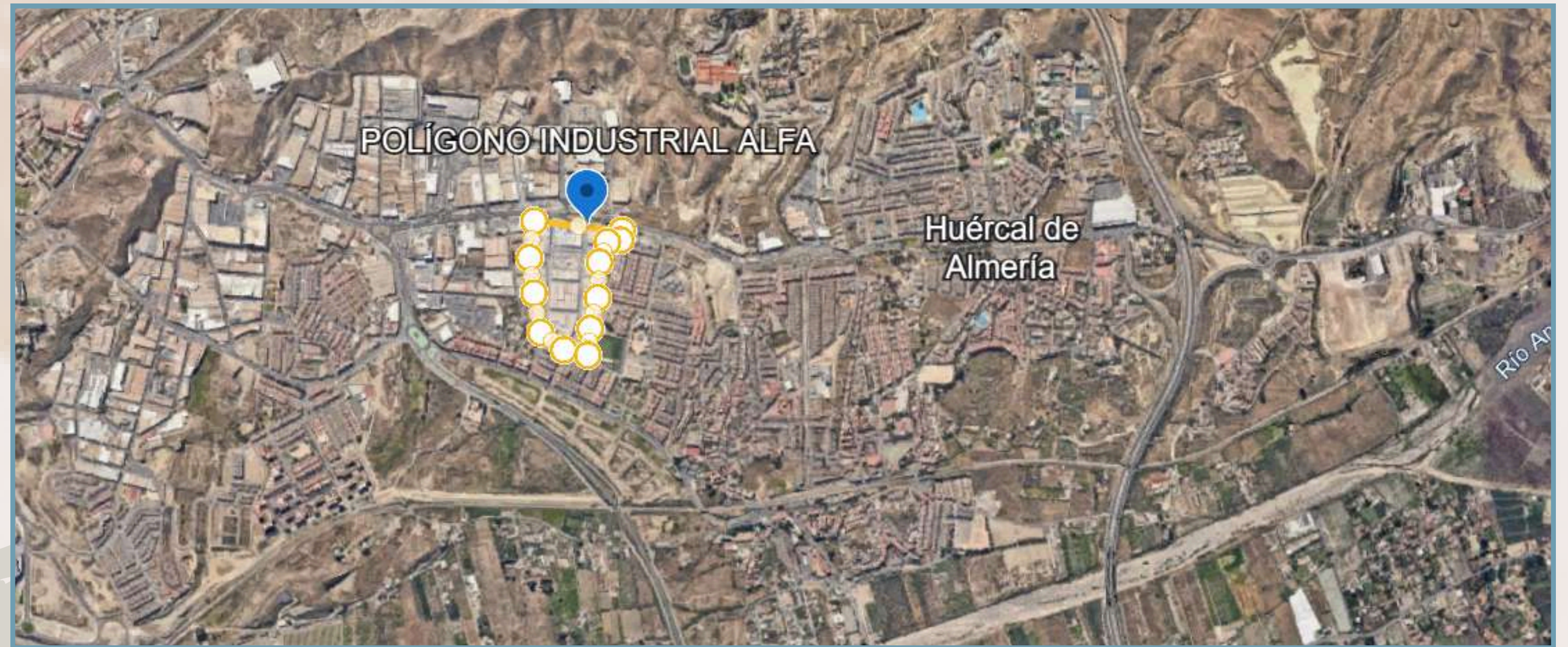
Polígono Industrial Alfa
Avda. Las Flores
04230 Huércal de Almería
(Almería)

Coordenadas
geográficas:

36.87721407871537,
-2.443975990478449

59.579.42 M2

Delimitación y
Vista aérea



Situación dentro de Huércal de Almería





POLÍGONO INDUSTRIAL SAN SILVESTRE

Poligono Industrial San Silvestre

Callejón San Silvestre Huércal de Almería, 04230 Almería

**Coordenadas geográficas:
36.8751699455227,
-2.44491340984534**

122.525,45 M2



Delimitación y Vista aérea



Situación dentro de Huércal de Almería





POLÍGONO INDUSTRIAL LA CEPA

Polígono Industrial
La Cepa
Ctra. de la N-340
04230 Huércal de
Almería (Almería)

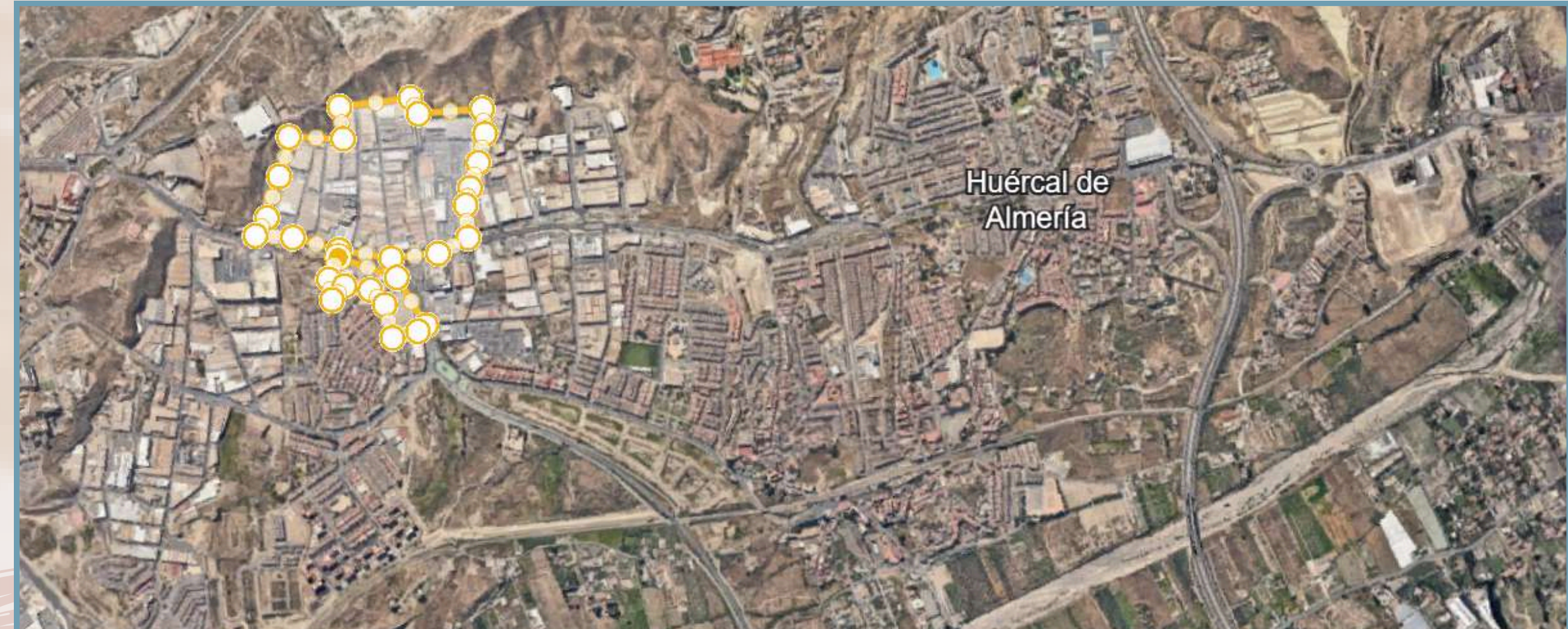
Coordenadas
geográficas:

36.872512316906295,
-2.444976027307162

228.498,30 M2



Delimitación y
Vista aérea



Situación dentro de Huércal de Almería





POLÍGONO INDUSTRIAL VENTA ALEGRE

Polígono Industrial
Venta Alegre
Calle Sagitario
Huércal de Almería
(Almería)

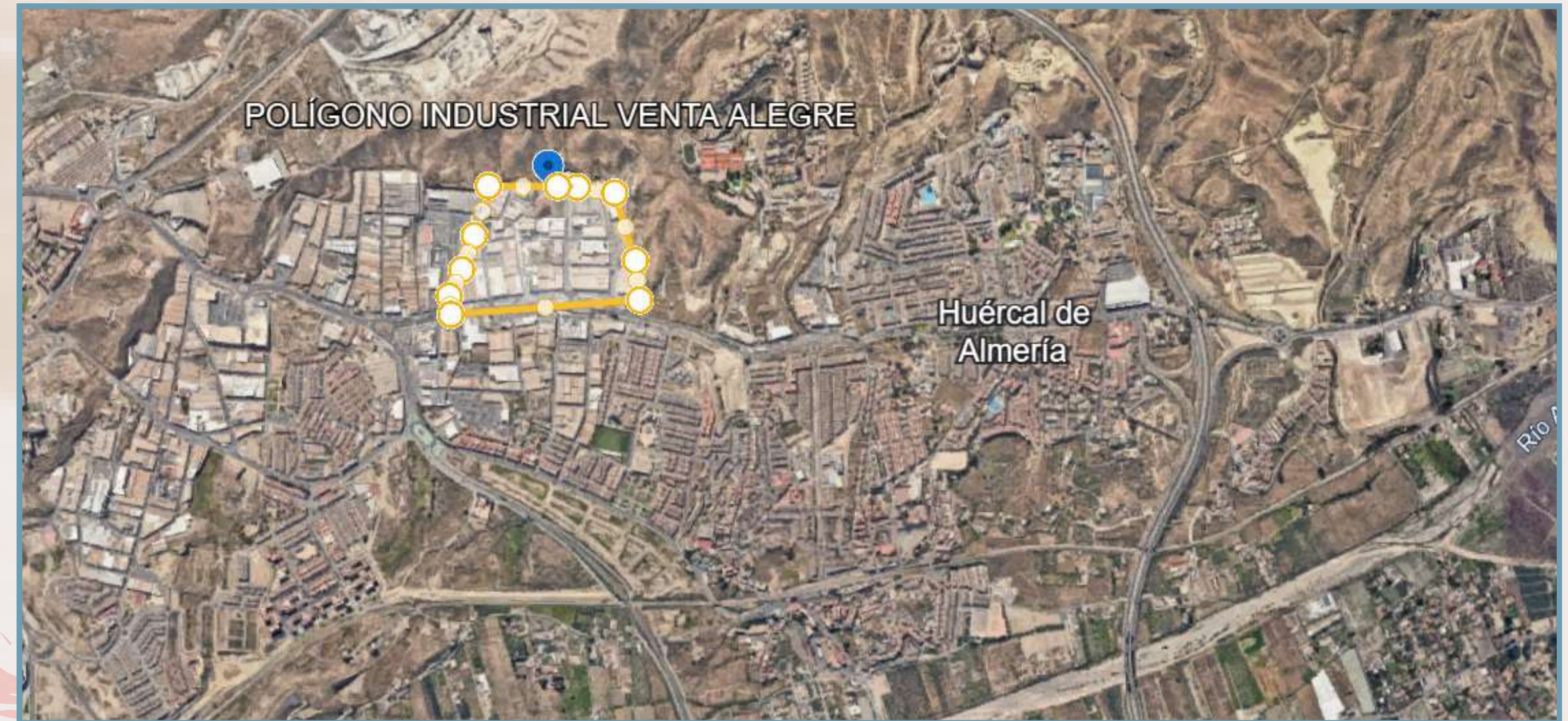
Coordenadas
Geográficas:

36.87665647957043,
-2.4457467126667143

157.889,62 m²



Delimitación y
Vista aérea



Situación dentro de Huércal de Almería





POLÍGONO INDUSTRIAL SAN RAFAEL

Polígono Industrial San Rafael
Calle San Rafael
Huércal de Almería (Almería)

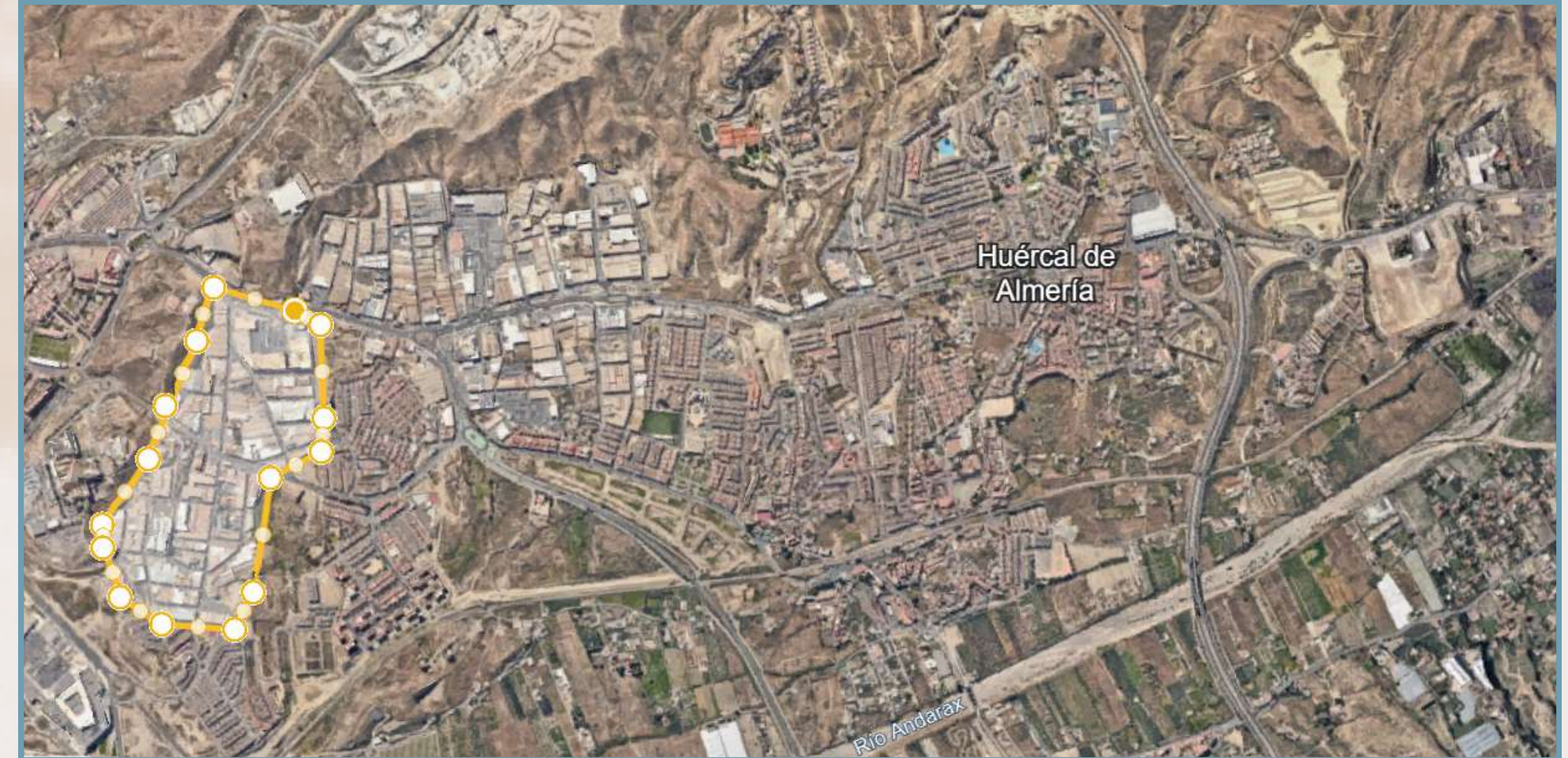
Coordenadas geográficas:

36.86669961905699,
-2.441358068311195

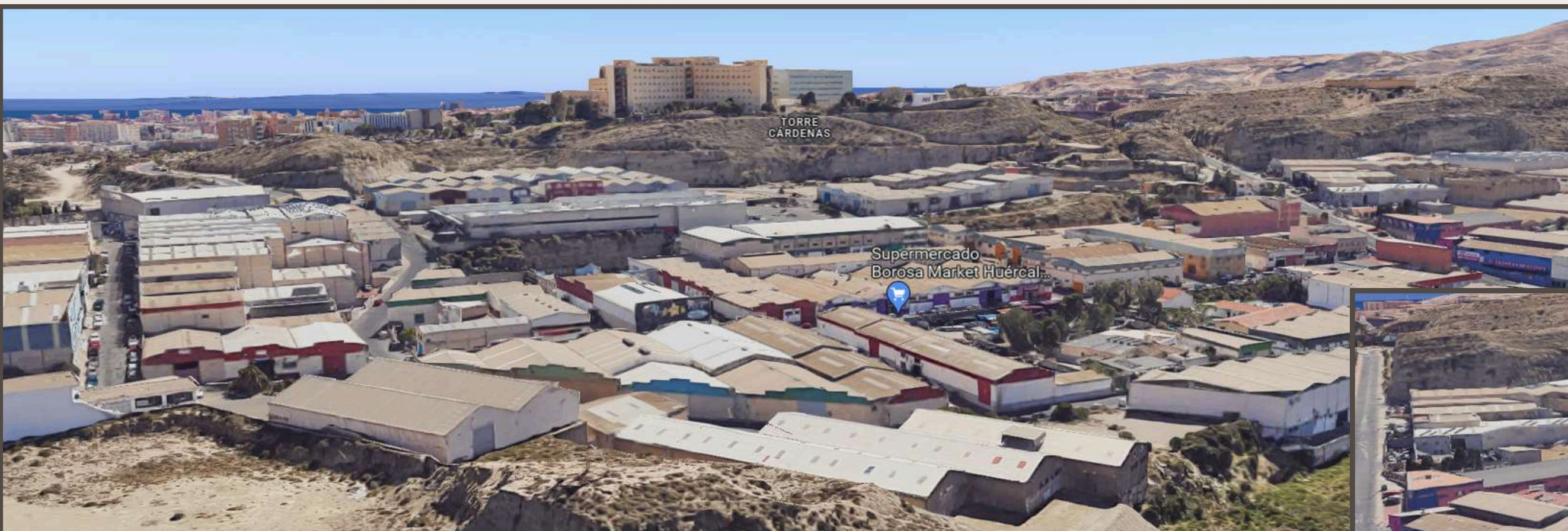
327.054,45 m2



Delimitación y Vista aérea



Situación dentro de Huércal de Almería



Zona Este



Zona Oeste



SECTOR INDUSTRIAL ZAMARULA

**Sector Industrial Zamarula
N-340
Huércal de Almería
(Almería)**

Coordenadas geográficas:

**36.89689122041933,
-2.44448896535829**

135.939,39 m2



**Delimitación y
Vista aérea**



Situación dentro de Huércal de Almería

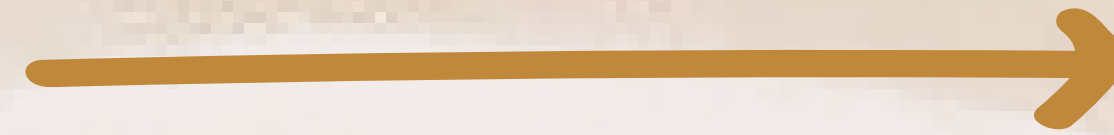




PARQUES COMERCIALES

PARQUE COMERCIAL LA CEPA

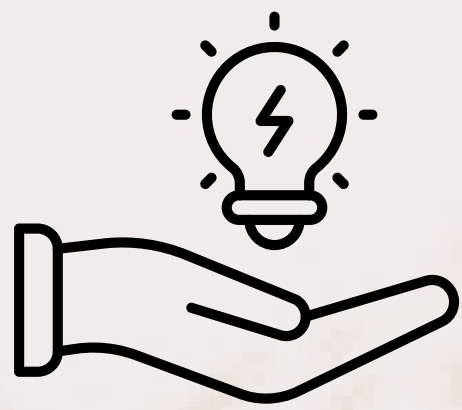
Polígono Industrial La Cepa
47.765,51 m²



PARQUE COMERCIAL CEMAR

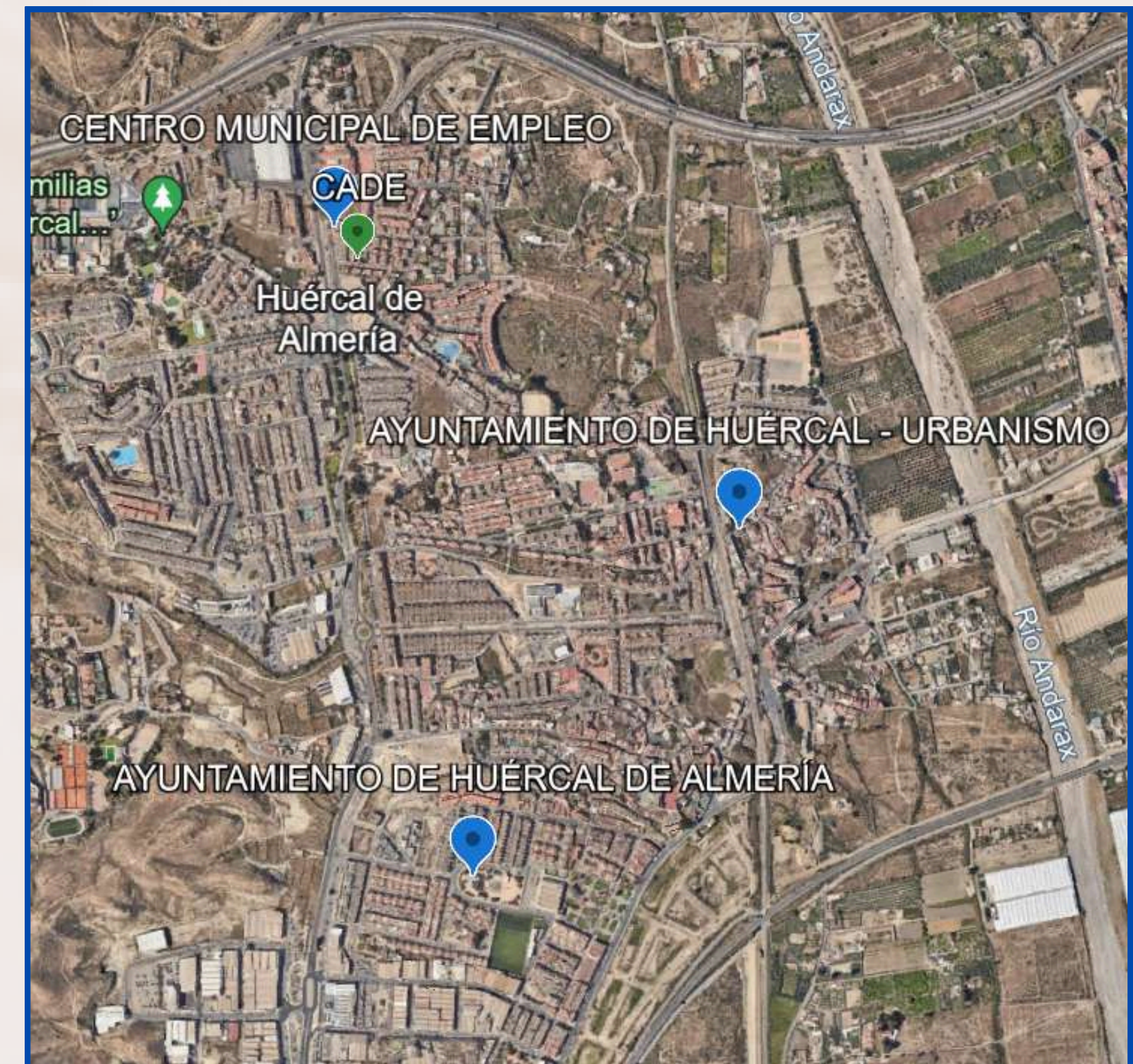
Polígono Industrial San Rafael
37.530,36 m²





CREAMOS UN ENTORNO FAVORABLE Y DE OPORTUNIDADES

Existe una serie de servicios gratuitos de apoyo a las empresas que planean establecerse en Huércal de Almería. La **inversión en el territorio es una de las prioridades para el Ayuntamiento de Huércal de Almería**, que ha logrado establecer un marco administrativo más sencillo y eficiente, fomentando un entorno favorable a la actividad empresarial y ofreciendo además, apoyo en la iniciativa emprendedora informando todo el proceso y facilitando **información sobre ayudas estatales, comunitarias y de fondos europeos**, además estamos coordinados con otros servicios de la Junta de Andalucía como es **ESPAND (Espacios Productivos de Andalucía)** el **CADE (Centro de Apoyo al Desarrollo Empresarial)** que gestiona procesos derivados de la implantación de nuevas actividades productivas y las inversiones necesarias y sostenibles para el empleo y el territorio. Además el municipio cuenta con un **Centro Municipal de Empleo**, que gestiona **programas de inserción a través de practicas en empresas** y que pone a disposición tanto de la población como de las empresas del municipio.



AYUNTAMIENTO DE HUÉRCAL DE ALMERÍA
Plaza de las Mascaranas, 1

CENTRO MUNICIPAL DE EMPLEO
Calle Alimoche, 9





APOYO AL EMPRENDIMIENTO, INCENTIVOS Y BONIFICACIONES

Huércal de Almería trabaja para favorecer el desarrollo económico, la innovación y la digitalización, apoyando desde su **Centro de Acceso a las Nuevas Tecnologías**, Punto Vuela de Huércal de Almería, las iniciativas emprendedoras siempre colaborando con **Alcaldía** y la **Concejalía de Comercio, PYMES y Autónomos** y con otros agentes económicos, tecnológicos y con la Asociación en Defensa de Comercio en Huércal de Almería con el fin de promover el desarrollo empresarial.

Apostamos por la formación continua del sector profesional gestionando desde el Ayuntamiento el Centro de Formación **Aula Mentor**.

Desde el Ayuntamiento se trabaja para la puesta en marcha nuevas ordenanzas fiscales reguladoras para actividades declaradas de interés con **bonificaciones ligadas a circunstancias que favorezcan el empleo**, con el objetivo de favorecer, impulsar y facilitar la actividad o iniciativa empresarial en el municipio.





LA ACTIVIDAD ECONÓMICA EN CIFRAS

ESTABLECIMIENTOS CON ACTIVIDAD ECONÓMICA	
SIN ASALARIADOS	725
HASTA 5 ASALARIADOS	576
ENTRE 6 Y 19 ASALARIADOS	162
DE 20 Y MÁS ASALARIADOS	69
TOTAL ESTABLECIMIENTOS	1.532

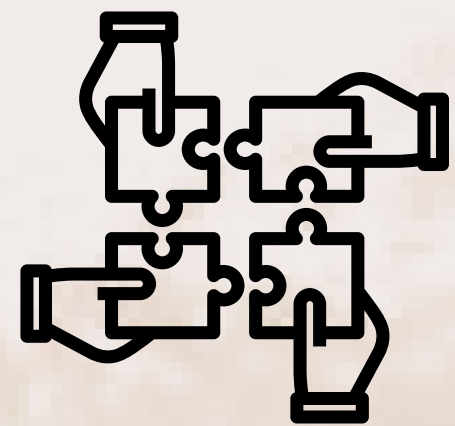
PRINCIPALES ACTIVIDADES ECONÓMICAS

COMERCIO	472
CONSTRUCCIÓN	178
TRANSPORTE Y ALMACENAMIENTO	130
INDUSTRIA MANUFACTURERA	113
ACTV. PROFESIONALES CIENTÍFICAS Y TÉCNICAS	101

TRANSPORTES

TURISMOS	10.462
AUT. TRANSPORTE TAXIS	7
AUT. TRANSPORTE MERCANCIAS	339
AUT. TRANSPORTE DE VIAJEROS	12

Otros indicadores	
Oficinas de entidades de crédito. 2023	6
Consumo de energía eléctrica (MWh) (Endesa). 2023	55.630
Consumo de energía eléctrica residencial (MWh) (Endesa). 2023	27.012



COOPERACIÓN, REDES Y AGENDA 2030

Huércal de Almería tiene como principal objetivo la calidad de vida de sus habitantes y el desarrollo sostenible de sus espacios productivos, objetivos que persigue a través de planes estratégicos locales de diversa índole y campañas de sensibilización de la población.

Huércal de Almería coopera con el resto de administraciones, pertenece a varias redes que apuestan por la creación de municipios sostenibles y por la protección del medio ambiente, en consonancia con los ODS que se desarrollan en la Agenda 2030.

Tiene desarrollada la Agenda Urbana 2030 dentro del Área Funcional Almería Metropolitana para que la evolución de su territorio se haga bajo el triple prisma de la sostenibilidad económica, social y medioambiental.

PORTAL DE TRANSPARENCIA



PLAN DE IGUALDAD



PLAN DE MOVILIDAD URBANA SOSTENIBLE



AGENDA URBANA 2030
ÁREA FUNCIONAL



ESTRATÉGIAS DE DESARROLLO URBANO INTEGRADO

TRABAJAMOS POR UN MUNICIPIO ALINEADO CON LOS ODS DE LA AGENDA 2030





CARACTERÍSTICAS DE LA POBLACIÓN

Huércal de Almería, uno de los municipios más jóvenes de Andalucía con sus **18.615 hab.** es además uno de los municipios más grandes de la provincia, su población, con una **edad media de 36.4 años**, es ampliamente formada, capacitada, con mucho talento y disposición innovadora.

El **ratio de cualificación elevado** de la población puede decirse que es debido a la presencia de sus cinco centros públicos de educación primaria, tres centros públicos de educación secundaria, dos de bachillerato y un centro de formación profesional en automoción, que sumado a su cercanía a la ciudad de Almería oferta muchas posibilidades de formación profesional en estudios tecnológicos e industriales y además hay que resaltar la cercanía de la Universidad de Almería que facilita a la población el acceso a grados superiores universitarios.





HISTORIA

Huércal de Almería fué en su origen un **arrabal de la ciudad de Almería**, su condición de curce de caminos, dada su situación estratégica en el centro de una rica comarca, se remonta a la época de los Reyes Católicos donde un atajo, fuera del camino de Pechina hacía que la localidad huerecalense fuera cruzada cada día por miles de gentes. Esta **situación de encrucijada** dio pie a la **leyenda de La Peinada**, a la que muchos caminantes decían haber visto por la noche peinándose en un rico manantial, famoso en el siglo pasado, donde muchas personas que padecían dolencias venían a beber del mismo.



Durante el **reinado de los Reyes Católicos**, la expulsión de los moriscos nutrió de pobladores este territorio duplicando su población, que aún así seguía siendo baja, unos 300 hab.

Durante la Edad Contemporanea la población comenzó a aumentar llegando a superar los 2000 hab en 1877 cuando Huércal perdió su condición de municipio, siendo absorbida por la Ciudad de Almería.

Una década después el **12 de junio 1887, Huércal** consiguió nuevamente su **independencia**. A principios del Siglo XX la economía del municipio se basaba en **industrias relacionadas** con el auge proveniente del **cultivo de la uva de Ohanes**. Fué en la década de los 90 con menos de 4000 hab. cuando el comiendo de la **construcción de los polígonos industriales** atrajo a personas provinientes de Almería capital, pueblos del Rio Andarax y resto de la provincia de Almería las cuales favorecieron el comienzo de la expansión urbanística llegando a multiplicar su población por casi cinco veces llegando hoy día a los 18615 hab censados.

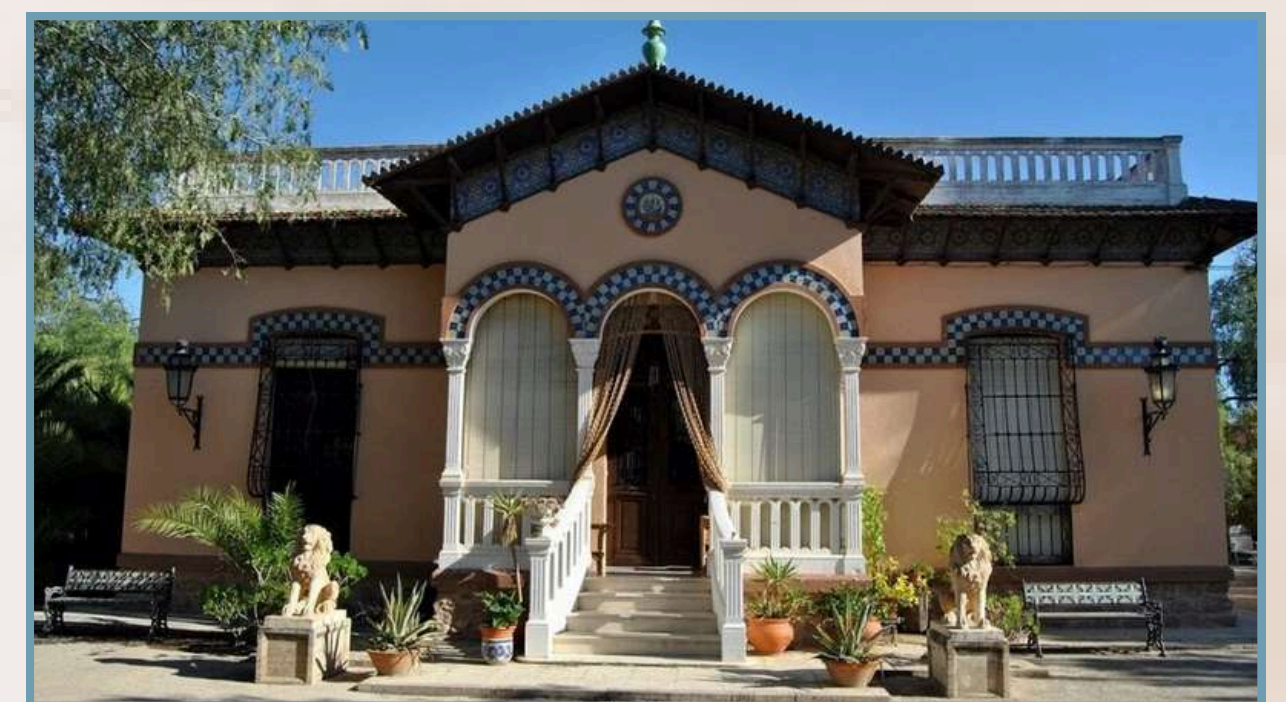


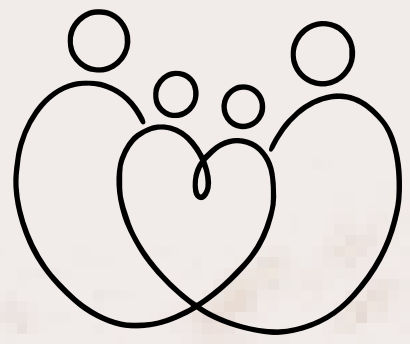
PATRIMONIO

Como **patrimonio civil** de Huércal de Almería podemos destacar el Cortijo de las Mascaranas (sede del actual ayuntamiento), Palacio Boleas (cuya fachada se conserva insertada como fachada del edificio de la Biblioteca), Villa Maria, un palacete burgués (Bien de Interés cultural), Cortijo Durban, Casa Elia (la vivienda más antigua del municipio, datada a finales del siglo XVIII), Canal de San Indalecio, Lavadero de los peñoncicos (recientemente reconstruido).

Como **patrimonio religioso** podemos enumerar la Iglesia de Santa Maria, de estilo mudéjar datada del siglo XVI en su origen, ampliada dos siglos después por el incipiente aumento de la población, Parroquia de Nuestra Sra. de la Fuensanta.

Como **entidades culturales** podemos destacar el **Teatro Multiusos**, el Centro Cultural **Cortijo Moreno** que alberga el Centro de Interpretación Etnográfica, la Casa de la Cultura y las instalaciones de Candil Radio. En la histórica Plaza de la Constitución, La Biblioteca Municipal alberga multitud de actividades culturales, sala de estudio y el club de lectura





ENCUENTRO CULTURA, FAMILIA Y DEPORTE

Huércal de Almería destaca además por ser lugar de encuentro de vecinos de toda el Área Metropolitana de Almería que acuden a disfrutar de su **gran oferta cultural** y de **actividades deportivas y otras enfocadas a la infancia, juventud y familia** en general. La extensa oferta deportiva que presenta el municipio, se debe a una buena gestión y al apoyo de clubes de muchas disciplinas deportivas que son a su vez fomentados por gran oferta de instalaciones deportivas pioneras en la provincia de Almería, **Campo de Fútbol Municipal, Pabellón Polideportivo cubierto, Club Tenis de Mesa, Pistas Polideportivas y Pistas de Padel** repartidas por todo el municipio, **Circuito de Educación Vial, Calistenias, Rocódromo, Zona Parkout, Circuito de Pumptruck, Bowl o Circuito de Skate Park, Circuito de Dirt-Bike, Complejo Piscina Municipal** dotado de 3 piscinas al aire libre (infantil, entrenamiento y recreativa) Sala de musculación y **Centro Deportivo Cubierto** (Piscina Cubierta y Sala Fitness).

Como oferta de parques infantiles destacamos **Loquilandia**, El Cercado, Las Pirámides, El Potro, Parque de la Solidaridad entre otros, Loquilandia es uno de los parques infantiles más grandes de la provincia de almería, sede de **mercados de artesanía** del municipio, teatros, conciertos y una extensa oferta cultural.



INVIERTE EN HUÉRCAL DE ALMERÍA

Más información:

Ayuntamiento de Huércal de Almería

Plaza de las Mascaranas, 1

04230 Huércal de Almería

950 30 21 34

atencionciudadana@huercaldealmeria.es

Concejalía de Comercio, Pymes, Autónomos y Mercadillos

Plaza de las Mascaranas, 1

04230 Huércal de Almería

674 62 72 96

comerciohuercal@gmail.com



AYTO. DE
HUÉRCAL
DE ALMERÍA



Huércal
cercano