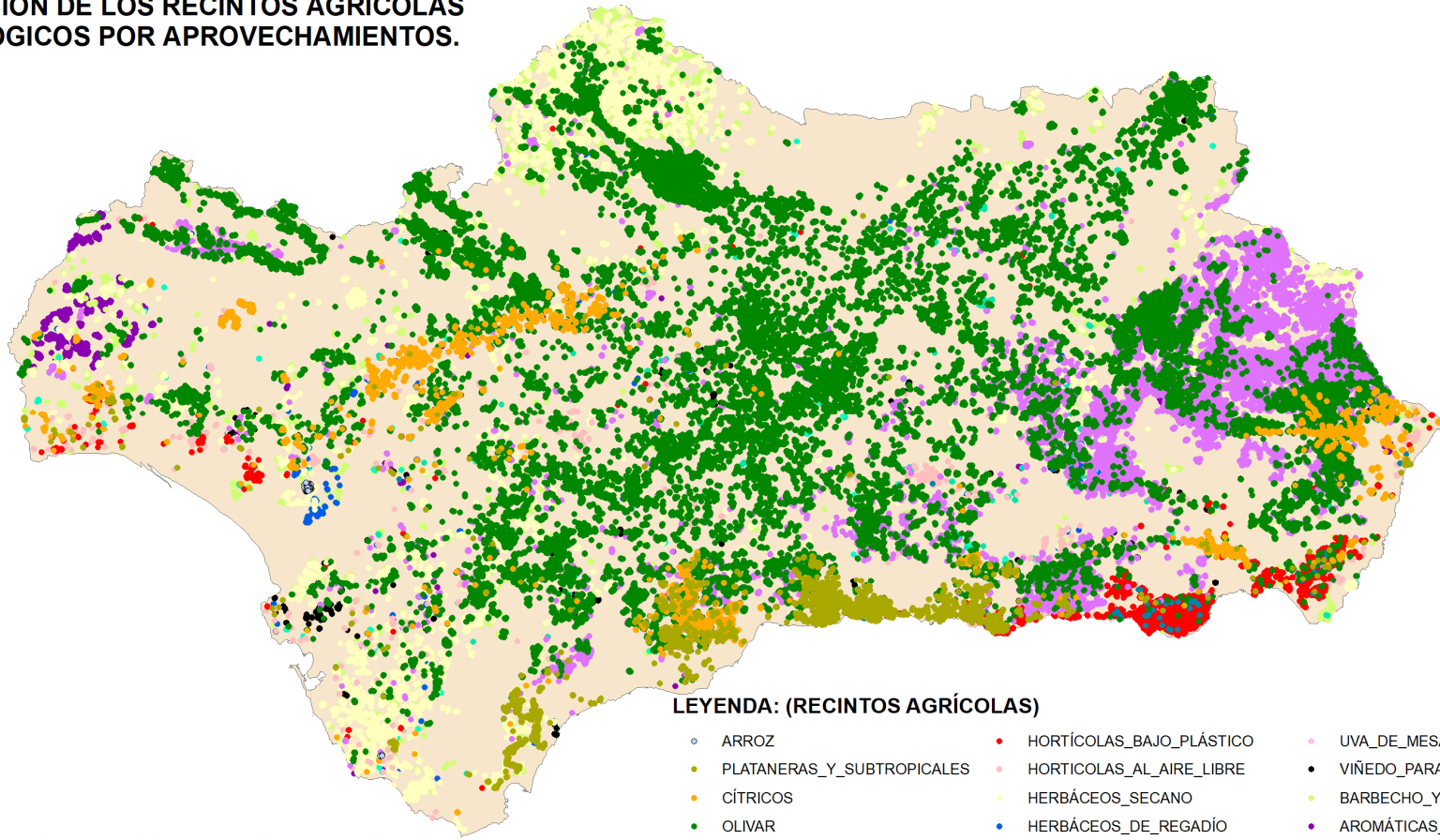


UBICACIÓN DE LOS RECINTOS AGRÍCOLAS ECOLÓGICOS POR APROVECHAMIENTOS.



LEYENDA: (RECINTOS AGRÍCOLAS)

- ARROZ
- PLATANERAS_Y_SUBTROPICALES
- CÍTRICOS
- OLIVAR
- SEMILLAS_Y_VIVEROS
- FRUTALES_DE_SECANO
- HORTICOLAS_BAJO_PLÁSTICO
- HORTICOLAS_AL_AIRE_LIBRE
- HERBÁCEOS_SECANO
- HERBÁCEOS_DE_REGADÍO
- FRUTALES_DE_PEPITA_(REGADÍO)
- FRUTALES_DE_HUESO_(REGADÍO)
- UVA_DE_MESA
- VIÑEDO_PARA_VINIFICACIÓN
- BARBECHO_Y_ABONO_VERDE
- AROMÁTICAS_Y_MEDICINALES



ZONIFICACIÓN DE LOS SISTEMAS ECOLÓGICOS DE PRODUCCIÓN EN ANDALUCÍA



DATOS PRODUCCIÓN ECOLÓGICA

DATOS DEL DIBUJO

DIBUJADO POR : ANTONIO BRAVO RODRIGUEZ

PLANO Nº
0

FUENTE DEL DATO: Elaboración Propia

FECHA DE DIBUJADO: 15/06/2024 (TFG)

ANDALUCIA	Cereales Incl. el arroz. C.Ind	Legumbres secas	Hortalizas y tuberc.	Cítricos	Frutales	Olivar	Vid	Frutos secos	Plataneras y Subtropicales	Aromáticas y Medicinales	Bosque y Recolección Silvestre	Pastos, Praderas y Forrajes	Barbecho y Abono verde	Semillas y viveros	Otros	TOTAL (Ha)
ALMERIA	6.390,15	1.074,62	5.415,56	2.486,61	272,47	3.382,20	155,58	38.101,02	39,51	67,96	1.658,08	16.648,55	6.978,66	30,64	0,47	82.702,07
CADIZ	18.208,16	4.410,29	948,44	500,58	89,91	6.822,37	525,79	706,52	1.126,22	19,51	196,11	180.589,74	5.679,70	0,00	113,19	219.936,52
CORDOBA	29.981,89	1.814,30	5.156,61	927,79	164,72	42.803,76	124,71	1.251,76	14,81	7,16	886,55	159.602,74	38.227,95	0,11	0,04	280.964,89
GRANADA	23.820,49	2.788,89	3.830,45	49,07	351,66	15.512,45	317,43	65.307,87	1.338,04	905,52	1.037,15	77.322,47	14.517,84	3,51	412,13	207.514,97
HUELVA	2.465,22	820,75	484,86	2.378,47	242,57	6.854,01	36,67	2.904,26	326,36	8.834,34	43.733,24	198.395,27	3.173,32	0,00	1.219,66	271.869,00
JAEN	1.860,90	151,76	38,25	0,50	53,10	17.187,85	11,53	1.882,08	1,51	2,52	12.899,44	127.798,54	2.624,17	0,65	0,41	164.513,23
MALAGA	1.525,06	866,78	274,68	3.760,24	200,34	9.218,33	177,48	2.873,39	3.165,62	57,28	162,18	38.958,46	932,38	1,52	0,47	62.174,22
SEVILLA	9.537,06	2.082,69	1.244,27	3.085,32	191,59	33.000,97	78,26	1.332,22	15,41	45,95	11.252,75	159.754,84	5.353,58	0,62	10,68	226.986,33
TOTAL ANDALUCIA	93.788,92	14.010,09	17.393,12	13.188,57	1.566,36	134.781,93	1.427,45	114.359,23	6.027,48	9.940,24	71.825,51	959.070,60	77.487,60	37,04	1.757,06	1.516.661,22