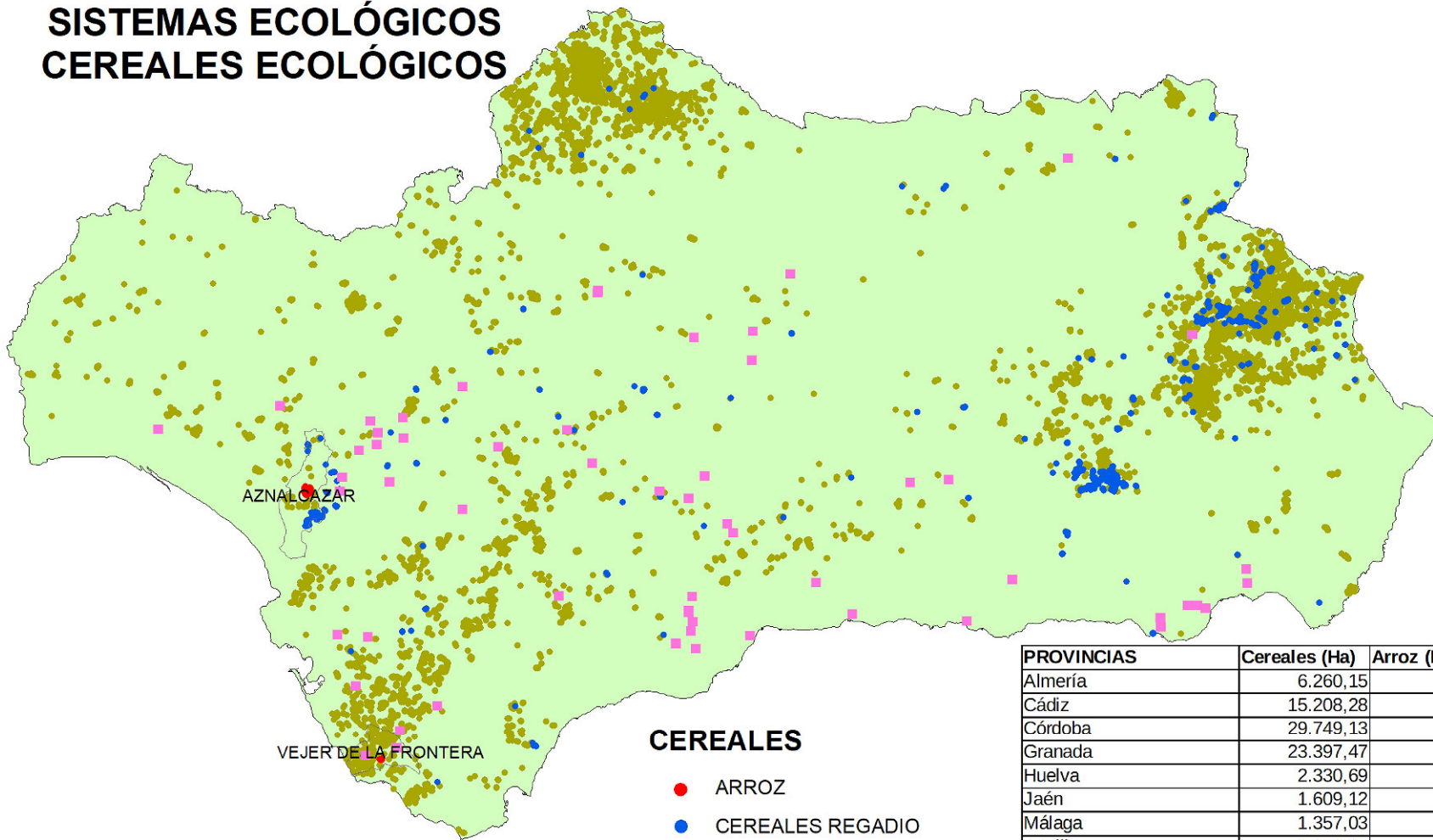


SISTEMAS ECOLÓGICOS CEREALES ECOLÓGICOS



AZNALCAZAR

VEJER DE LA FRONTERA

CEREALES

- ARROZ
- CEREALES REGADIO
- CEREALES SECANO
- MANIPULACION_Y_ENVASADO_DE_GRANOS



PROVINCIAS	Cereales (Ha)	Arroz (Ha)	TOTAL CEREALES
Almería	6.260,15	0,00	6.260,15
Cádiz	15.208,28	35,82	15.244,10
Córdoba	29.749,13	0,00	29.749,13
Granada	23.397,47	0,00	23.397,47
Huelva	2.330,69	0,00	2.330,69
Jaén	1.609,12	0,00	1.609,12
Málaga	1.357,03	0,00	1.357,03
Sevilla	8.272,24	224,54	8.496,78
TOTAL ANDALUCÍA	88.184,12	260,35	88.444,47

ZONIFICACIÓN DE LOS SISTEMAS ECOLÓGICOS
DE PRODUCCIÓN EN ANDALUCÍA



DATOS CEREALES ECOLÓGICOS

DATOS DEL DIBUJO

DIBUJADO POR : ANTONIO BRAVO RODRIGUEZ

PLANO Nº
0

FUENTE DEL DATO: Elaboración Propia

FECHA DE DIBUJADO: 15/06/2024 (TFG)