



PRUEBA DE ACCESO Y ADMISIÓN A LA UNIVERSIDAD

ANDALUCÍA, CEUTA, MELILLA y CENTROS en MARRUECOS

CURSO 2022-2023

DISEÑO

- Instrucciones:**
- a) Duración: 1 hora y 30 minutos.
 - b) El examen se estructura en bloques. Deberá responder a las preguntas que se indican en cada uno.
 - c) La puntuación de cada pregunta se detalla en cada bloque.
 - d) Se permite la utilización de material de dibujo pertinente para la realización de la prueba.
 - e) El ejercicio podrá resolverse en cualquier tipo de papel, siempre que no supere el formato A4.

El examen constará de 2 bloques (A y B)

Para cada uno de los bloques se deberá responder a la cantidad que se indica en cada bloque. En caso de responder a más cuestiones de las requeridas, serán tenidas en cuenta las respondidas en primer lugar hasta alcanzar dicho número.

BLOQUE A (Supuestos)

Puntuación máxima: 9,5 puntos

En este bloque se plantean 2 supuestos de diseño, de los que debe realizar SOLAMENTE 1.

La distribución de puntos será la siguiente:

- La creatividad y atractivo de la solución gráfica con un máximo de 3 puntos:

1. Originalidad: 1,5 puntos.
2. Atractivo gráfico y estético: 1,5 puntos.

- La adecuación a la función propuesta con un máximo de 2 puntos:

1. Solución forma-función: 1 punto.
2. Adaptación al enunciado del ejercicio: 1 punto.

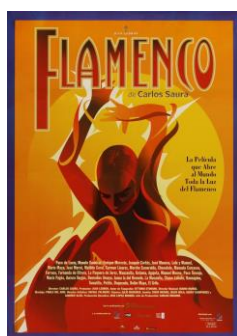
- La calidad técnica del proceso de diseño con un máximo de 4,5 puntos:

1. Bocetos: 1,5 puntos.
2. Presentación del ejercicio: 0,5 puntos.
3. Calidad gráfica y dominio técnico: 1,5 puntos.
4. Explicación del proceso metodológico (memoria): 1 punto.

Supuesto 1

En febrero del presente año murió el cineasta Carlos Saura, poco antes de recoger el Goya de Honor por toda su trayectoria artística. Como homenaje, se va a reestrenar su icónica película de 1995 “Flamenco”.

Diseñe un nuevo cartel para la película. Deberán aparecer jerarquizados los textos “Flamenco de Carlos Saura” y “reestreno 2023”. Se presentarán 3 bocetos diferenciados, justificando la mejora de la idea seleccionada. Puede utilizar las imágenes dadas como documentación gráfica.





PRUEBA DE ACCESO Y ADMISIÓN A LA UNIVERSIDAD

ANDALUCÍA, CEUTA, MELILLA y CENTROS en MARRUECOS

CURSO 2022-2023

DISEÑO

- Instrucciones:**
- a) Duración: 1 hora y 30 minutos.
 - b) El examen se estructura en bloques. Deberá responder a las preguntas que se indican en cada uno.
 - c) La puntuación de cada pregunta se detalla en cada bloque.
 - d) Se permite la utilización de material de dibujo pertinente para la realización de la prueba.
 - e) El ejercicio podrá resolverse en cualquier tipo de papel, siempre que no supere el formato A4.

Supuesto 2

Las flores y plantas son siempre un acierto para hacer un regalo. Pero, a la hora de envolverlas y transportarlas presentan un reto que el diseño de *packaging* debe resolver. Diseñe un envase para una floristería llamada “Flores del sur” que permita transportar flor cortada o macetas, y que sea práctico, elegante y sostenible. Se presentarán 3 bocetos diferenciados, justificando la mejora de la idea seleccionada. De esta propuesta final, se presentarán las vistas necesarias, indicando la escala utilizada y las cotas con las dimensiones principales, y una perspectiva a mano alzada. Las siguientes imágenes se muestran como posibles referencias.



BLOQUE B (Preguntas teóricas)

Puntuación máxima: 0,5 puntos

En este bloque se plantean 2 preguntas de las que se debe responder, a su elección, SOLAMENTE 1. Cada pregunta elegida tendrá un valor máximo de 0,5 puntos.

Preguntas

1. Señale una de las características que debe tener un buen envase.
2. ¿Qué diseñador de origen francés se convirtió en el padre del “styling americano”?